

## 高齢者施策をさらに充実

### 一人暮らしの強い味方 「緊急通報システム」

実施中

緊急通報装置、人感センサー、火災警報器で構成される「緊急通報システム」。昨年10月の対象要件緩和（80歳以上の単身独居者など）・利用料金引き下げ（利用月額を所得に応じ0円～1,000円に）を継続しています。



問い合わせは▶保健福祉センター高齢福祉課  
高齢福祉担当☎(260)5611 FAX(260)1156。

### 特別養護老人ホームの 整備を推進

年内予定

常時の介護を必要とする状態であり、自宅で介護を受けることが困難な人（原則要介護3以上）のために、市内の特別養護老人ホームの整備を推進します。今年12月には定員100床の施設が開所する予定です。



問い合わせは▶市役所介護保険課  
給付指導担当☎(260)5170 FAX(260)5158。

### 地域の「居場所」2か所 を増設

今年度中

「ぷらっと中央林間」に続き、高齢者をはじめ、誰でも気軽に立ち寄ることができる地域の居場所・相談所を、市中部と南部の計2か所に開設します。



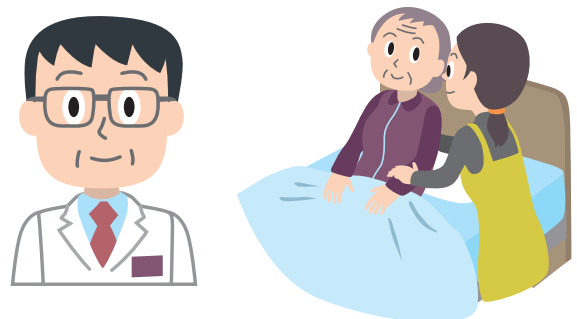
問い合わせは▶保健福祉センター高齢福祉課  
高齢福祉担当☎(260)5611 FAX(260)1156。

### 在宅医療・介護の 連携を推進

来年度中

医療・介護を必要とする在宅高齢者を支援するため、来年度、大和市医師会の協力を得て「大和市在宅医療・介護連携支援センター(仮称)」を設置予定。

市民や医療機関、介護事業者などからの相談を受け、支援をします。



問い合わせは▼保健福祉センター高齢福祉課  
いきいき推進担当☎(260)5613 FAX(260)1156。

※このほかにも今年度は、「公園への健康遊具増設」や「認知症初期集中支援チームの設置」を実施します。

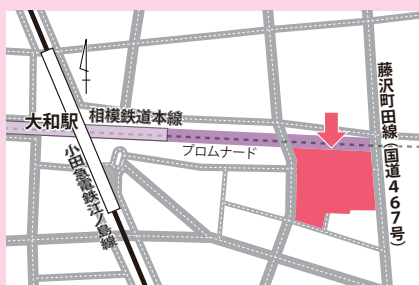
来年11月  
開館予定!

## 新たに整備される文化創造拠点の

# 施設の愛称案を募集

大和駅東側第4地区市街地再開発事業により、現在建設中の再開発ビル。同ビルの名称案および同ビル内に整備される市の文化創造拠点各施設の愛称案を募集します。

※芸術文化ホール、図書館、生涯学習センター、屋内こども広場などの施設が一つとなって、大和駅近くに誕生する文化複合施設です。



プロムナード沿いに大和駅から約250m



プロムナード側から見た外観イメージ(画像提供: 大和駅東側第4地区市街地再開発組合)

### 募集対象▶①再開発ビル

- ②芸術文化ホール
- ③図書館
- ④生涯学習センター
- ⑤屋内こども広場

### 募集締め切り▶6月30日(火)必着

審査基準▶・大和市や再開発ビル、文化創造拠点各施設の特長やコンセプトなどにふさわしい

- ・①～⑤の名称、愛称間で調和が取れている
- ・誰でも覚えやすく、親しみやすい
- ・ほかの施設の名称や商標などに類似していない

応募方法▶所定の応募用紙に①～⑤を記載のうえ、直接、ファクス(263)2080または郵送で〒242-8601市役所文化創造拠点開設準備室へ。市のホームページからも可。直接持参は大和駅東側第4地区市街地再開発組合事務所(大和東2-2-1ワイズビル5階)も可。応募用紙は同準備室、保健福祉センターほいく課、図書館、各学習センターなどで配布するほか、市のホームページからダウンロードもできます。

※自作未発表の作品に限ります。

※18歳未満の人は、保護者の同意を得たうえで応募してください。

※応募作品の中から①～⑤ごとに優秀賞を選定します(記念品を贈呈)。名称・愛称は、優秀賞作品を参考に、それぞれ再開発組合と市で決定します。

※優秀作品、受賞者の氏名および居住する市区町村名を、広報やまとおよび市のホームページに掲載します(8月予定)。

※入賞作品に係る一切の権利は、市および再開発組合に帰属します。



問い合わせは▶文化創造拠点について: 市役所文化創造拠点開設準備室文化創造拠点開設準備担当 ☎(260)5256 ☎(263)2080。  
再開発ビルについて: 大和駅東側第4地区市街地再開発組合事務局 ☎(240)1380 ☎(262)6511。