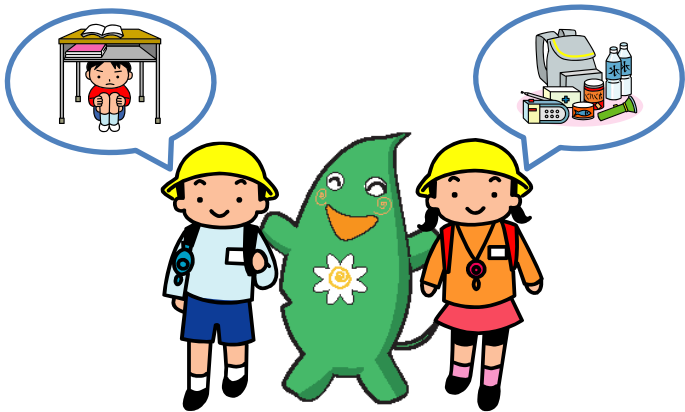


<切り取る>



いざというときに、そなえましょう。 大和市

<切り取る>

6. 家族集合場所・ひなん場所



12

<切り取る>

4. いざというときの連絡先



けいさつしよ 警察署	110	
しょうぼうしよ 消防署	119	
やまとしやくしよ 大和市役所	046 (263)1111	

10

<切り取る>

	くすり		けいたいトイレ
	かいちゆう電灯		て 手ぶくろ マスク
	ティッシュ ゴミ袋		きちょう品 ひん

※ここにある物は、基本的な物です。

※他にどんな物が必要か家族で話し合ってみましょう。

8

<切り取る>

<切り取る>

大和市 小学生のための

ぼうさいてちょう 防災手帳

しょうがっこう ねん くみ
小学校 年 組

なまえ
名前



<切り取る>

1. 地震から身を守ろう

大地震がやって来たら

いざというとき、どういふ対応・行動をと
ったらよいか、おぼえておきましょう。



1



<切り取る>

○窓や玄関のとびらを開けて、
逃げ道をつくりましょう。



○われたガラスなどでケガをし
ないようにつをはきましょう。

○逃げるときは、あわてず、家族や
先生の指示にしたがいましょう。



3

<切り取る>

③どうしたらよいかわからないとき

○まわりの人にたのんで、安全な場所へつれて
いてもらいましょう。

○「助けてください」「安全なところへつれていって
ください」とまわりの人に呼びかけましょう。



5

<切り取る>

もくじ

- 1. 地震から身を守ろう 1
- 2. 家族でチェック～日ごろからのそなえ～ 7
- 3. わたしのひなん場所 9
- 4. いざというときの連絡先 10
- 5. わたしの家族 11
- 6. 家族集合場所・ひなん場所 12
- 7. わたしのこと 13

①建物の中にいるとき

○物が落ちてくる所からはなれて、

ふとんやざぶとんなどで、

頭を守りましょう。

○じょうぶな机やテーブルの下に

もぐり、机がたおれないように

机の足を押さえます。



②外にいるとき

○建物のガラスや、かんぱんが落ちて

くるかもしれないので、カバンなどで

頭を守り、がんじょうそうな建物へ

ひなんしましょう。

○電車、バスなど乗り物の中では、

係員や運転手さんの指示に

したがいましょう。



④ひなんするとき

○ひなんするときは、家族、近所の人、

先生などといっしょにひなんしましょう。

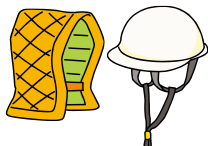
○たおれている物や切れた電線には

近づかないようにしましょう。

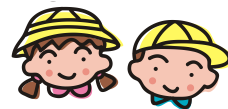
○物が落ちてくるきけんがあるので、ヘルメットや

防災ずきんをかぶりましょう。

○まわりの安全をかくにんしましょう。



7. わたしのこと



名前

生年月日 年 月 日

身長 cm 体重 kg 血液型

住所

電話

5. 家族の連絡先



名前

連絡先

名前

連絡先

名前

連絡先

3. わたしのひなん場所

学校や家の近くのひなん場所を書いておこう！

2. 家族でチェック

家族

～日ごろからのそなえ～

ひなんするときにもち出すもの



リュックなどに入れてすぐもち出せるようにしましょう。

	みず 水		したぎ 下着
	ひじょう食 しよく		きがえ 着がえ
	あまぐ 雨具		ラジオ
	ヘルメット		かん電池 でんち