



大和市イベントキャラクター「ヤマトン」

距離をあけてね

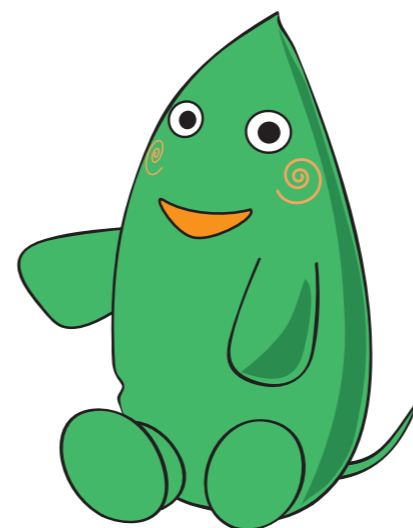


ヤマトンのお友達「ハートン」

待っている間に
ヤマトンからのクイズに挑戦！

Q. 僕は何の妖精か知っているかな？

- ① おくら
- ② 山
- ③ はっぱ
- ④ みどりむし



答えは右下に書いてあるよ