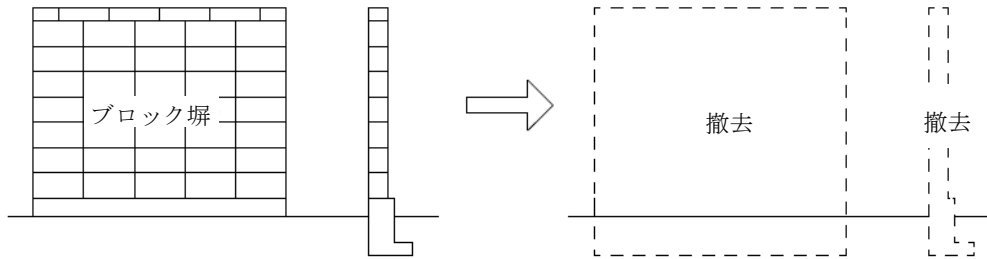


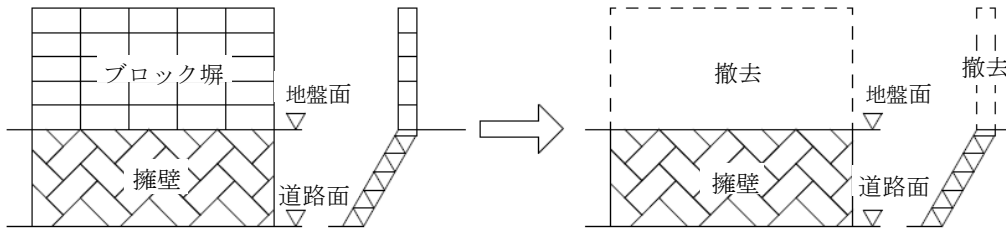
# 補助の対象となる工事の参考図

## ● 撤去工事 ●

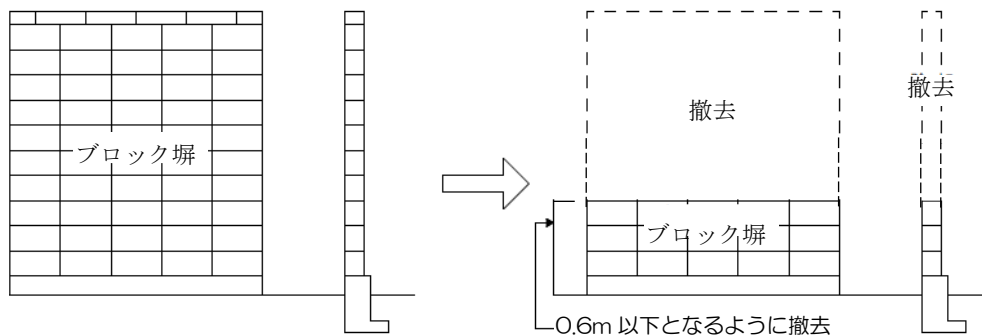
①ブロック塀等のすべてを撤去する工事



②ブロック塀等が擁壁の上部にある場合で、ブロック塀等をすべて撤去する工事



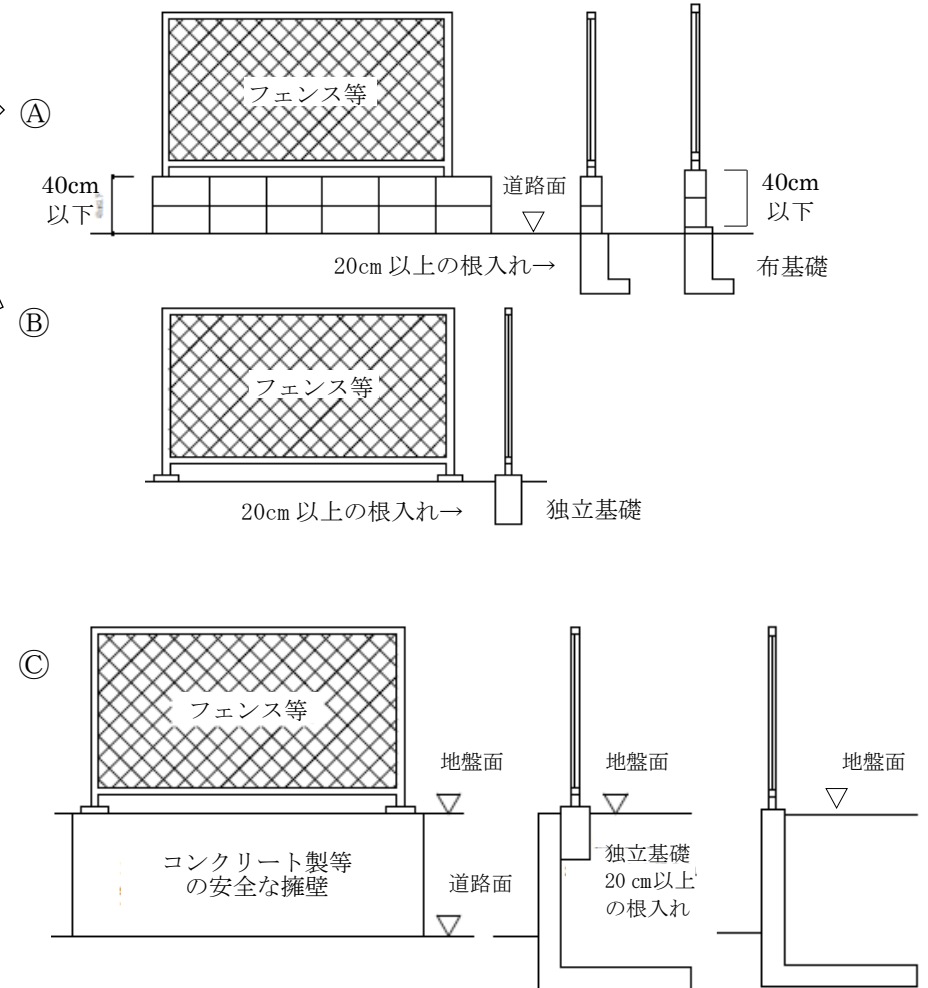
③ブロック塀等の一部を撤去して、高さ0.6m以下とする工事



\* 建築基準法第 44 条に規定する  
建築制限に反する場合は対象外

## ◎ 改善工事 ◎

○ブロック塀等の撤去工事に併せて、フェンス等を設置する工事



・ 既存擁壁等がある場合で、フェンス等設置の改善工事を行う場合は、擁壁等をコンクリート製等の安全な擁壁へ改修すること。