



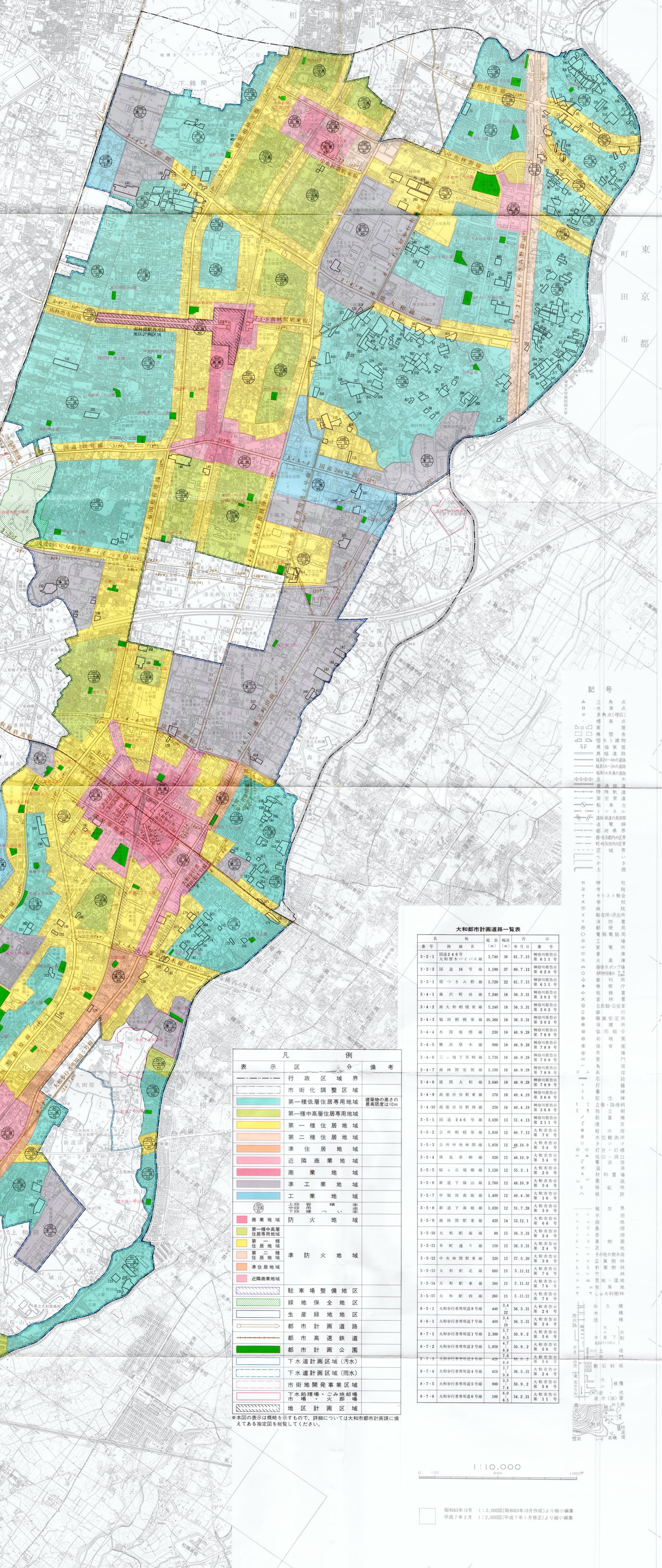
大和都市計画図

種別	公園名	位置	面積 (ha)	竣工 年月日	公園 番号
公園	3-3-1 つつみの公園	つつみ町1-5	1.9	1959.18	大和0001
公園	3-3-2 中央公園	中央町1-5	1.8	1968.08	大和0002
公園	3-3-3 緑地公園	緑地町1-5	1.1	1973.28	大和0003

種別	用途地域	面積 (ha)	変更前 用途地域	変更理由
第一種低層住居専用地域	第1種低層住居専用地域	10.5	第一種中高層住居専用地域	住居の集中を促進し、住環境を向上させる。また、交通の便を図るためである。
第一種中高層住居専用地域	第一種中高層住居専用地域	10.5	第一種低層住居専用地域	住居の集中を促進し、住環境を向上させる。また、交通の便を図るためである。

種別	公園名	位置	面積 (ha)	竣工 年月日	公園 番号
公園	2-2-1 つつみの公園	つつみ町1-11	0.33	1959.17	大和0004
公園	2-2-2 つつみの公園	つつみ町7-14	0.26	1959.17	大和0005
公園	2-2-3 つつみの公園	つつみ町3-16	0.43	1959.17	大和0006

種別	公園名	位置	面積 (ha)	竣工 年月日	公園 番号
公園	2-2-35 中央公園	中央町1-5	1.8	1968.08	大和0002
公園	2-2-36 緑地公園	緑地町1-5	1.1	1973.28	大和0003



凡例

- 行政区域界
- 市街化調整区域
- 第一種低層住居専用地区
- 第一種中高層住居専用地区
- 第一種住居地区
- 第二種住居地区
- 準住居地区
- 近隣商業地区
- 商業地区
- 準工業地区
- 工業地区
- 商業地区
- 第一種中高層住居専用地区
- 第一種住居地区
- 第二種住居地区
- 準住居地区
- 近隣商業地区
- 準防火地区
- 駐車場整備地区
- 緑地保全地区
- 生産緑地地区
- 都市計画道路
- 都市計画快速道路
- 都市計画公園
- 下水道計画区域(汚水)
- 下水道計画区域(雨水)
- 市街地開発事業区域
- 下水処理場、ごみ焼却場、市場、火葬場
- 地区計画区域

番号	道路名称	延長 (m)	幅員 (m)	告示 年月日	告示 番号
3-2-1	国道16号	3,740	36	1957.11	大和0001
3-2-2	国道16号	1,180	37	1967.12	大和0002
3-3-1	新つつみ線	1,270	22	1973.11	大和0003
3-4-1	新大和線	7,240	16	1956.11	大和0004
3-4-2	新大和線	5,240	16	1956.11	大和0005
3-4-3	新大和線	10,360	16	1956.11	大和0006
3-4-4	新大和線	230	16	1956.11	大和0007
3-4-5	新大和線	900	18	1956.11	大和0008
3-4-6	新大和線	1,730	16	1956.11	大和0009
3-4-7	新大和線	1,190	16	1956.11	大和0010
3-4-8	新大和線	3,040	16	1956.11	大和0011
3-4-9	新大和線	1,160	16	1956.11	大和0012
3-4-10	新大和線	250	16	1956.11	大和0013
3-5-1	新大和線	3,020	13	1974.11	大和0014
3-5-2	新大和線	1,830	12	1974.11	大和0015
3-5-3	新大和線	1,830	12	1974.11	大和0016
3-5-4	新大和線	920	15	1974.11	大和0017
3-5-5	新大和線	1,120	12	1974.11	大和0018
3-5-6	新大和線	2,760	12	1974.11	大和0019
3-5-7	新大和線	1,490	12	1974.11	大和0020
3-5-8	新大和線	1,020	12	1974.11	大和0021
3-5-9	新大和線	420	14	1974.11	大和0022
3-5-10	新大和線	80	15	1974.11	大和0023
3-5-11	新大和線	150	15	1974.11	大和0024
3-5-12	新大和線	320	15	1974.11	大和0025
3-5-13	新大和線	880	15	1974.11	大和0026
3-5-14	新大和線	300	15	1974.11	大和0027
3-5-15	新大和線	200	15	1974.11	大和0028
3-6-1	新大和線	440	14	1974.11	大和0029
3-7-1	新大和線	490	14	1974.11	大和0030
3-7-2	新大和線	2,300	14	1974.11	大和0031
3-7-3	新大和線	1,850	14	1974.11	大和0032
3-7-4	新大和線	490	14	1974.11	大和0033
3-7-5	新大和線	900	14	1974.11	大和0034
3-7-6	新大和線	300	14	1974.11	大和0035