

大和市 舗裝修繕計画
(舗装の個別施設計画)

令和8年3月



大和市

目 次

1. 舗装修繕計画の目的.....	1
2. 舗装の現状と課題.....	1
3. 舗装の維持管理の基本的な考え方.....	3
4. 計画期間.....	8
5. 対策の優先順位.....	8
6. 舗装の状態、対策内容、実施時期、修繕・補修費用の見通し.....	9
【別紙1】 今後概ね5年間に実施する舗装の修繕・補修内容及び時期	

1. 舗装修繕計画の目的

本市では、令和8年3月現在、565kmの道路を管理しています。本市の道路は、都市活動や市民の暮らしを支える重要な都市基盤として、高度経済成長期に集中的に整備されたものです。定期点検や日常パトロール等により適切な維持管理に努めてきましたが、今後、道路舗装の老朽化による維持管理費の増大が見込まれます。

このため、市民の安心・安全を確保するために舗装の状況を調査し、対策が必要となる時期や範囲を適切に把握して、計画的に維持管理を実施することを目的として、平成28年3月に「大和市 舗装修繕計画」を策定し、令和3年3月に改定を行い適切な維持管理を実施しています。本計画は、令和6年度に定期点検を実施した点検結果に基づき、舗装修繕計画を更新するものです。

2. 舗装の現状と課題

(1) 管理道路の現状

本市が管理する道路及び計画対象道路の延長を表-1に示します。なお、本計画では、道路網の骨格を形成する交通量の多い道路や災害発生時の避難、救助、物資の供給等の応急活動のために必要な道路（幹線道路、緊急輸送道路、バス路線等）を重要な道路と位置付け、計画的な修繕の対象としています。

表-1 管理道路及び計画対象道路の延長

道路区分	管理道路		計画対象道路※	
	路線数	延長 (km)	路線数	延長 (km)
1級幹線	20	29.4	17	30.0
2級幹線	24	27.8	24	29.2
その他	3,571	497.5	1,371	317.5
独立専用自歩道	38	9.9	0	0.0
計	3,653	564.5	1,412	376.7

※計画対象道路は、路面性状調査※による調査延長であり、調査車線や走行軌跡により管理延長より多くなっている。

(2) 舗装の現状

本市では、令和6年度に計画対象道路について定期点検（路面性状調査※）を実施しました。定期点検では、路面の「ひび割れ」、「わだち掘れ」、「縦断凹凸」を調査し、これらの3項目から算出されるMCI※（Maintenance Control Index：舗装維持管理指数）にて路面の損傷状況を評価します。

調査結果は、平均MCIが5.9であり、健全とされるMCI5.1以上の区間は約292km(77.6%)、早急な補修が必要とされるMCI3.0以下の区間は約3.6km(1.0%)でした。

表-2 舗装の損傷状況

(単位：km)

道路区分	5.0 < MCI	4.0 < MCI ≤ 5.0	3.0 < MCI ≤ 4.0	MCI ≤ 3.0	合計
全体	292.3 (77.5%)	63.6 (16.9%)	17.2 (4.6%)	3.6 (1.0%)	376.7 (100%)
1級幹線	25.8 (86.1%)	3.8 (12.6%)	0.3 (1.0%)	0.1 (0.3%)	30.0 (100%)
2級幹線	24.8 (84.9%)	3.8 (13.1%)	0.5 (1.7%)	0.1 (0.3%)	29.2 (100%)
その他	241.7 (76.1%)	56.0 (17.6%)	16.4 (5.2%)	3.4 (1.1%)	317.5 (100%)

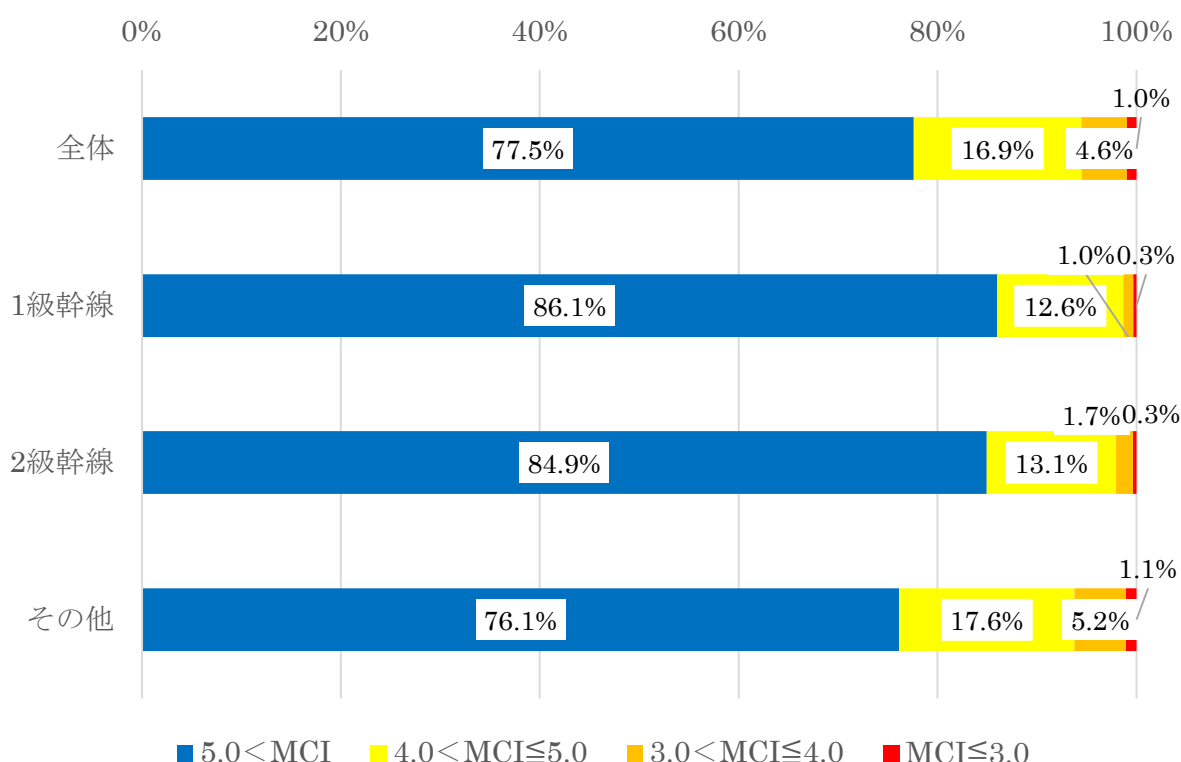


図-1 舗装の損傷状況 (MCIによる延長割合)

※路面性状調査とは

舗装のひび割れ・わだち掘れ・平坦性等を調査し、そのデータを基に道路の状態を把握する調査です。

※MCI (舗装維持管理指数) とは

舗装の供用性を「ひび割れ率」、「わだち掘れ量」、「平坦性」という路面性状値によって定量的に評価したものです。最大値が10で、値が小さいほど舗装が損傷状態にあることを示します。

(3) 道路予算の現状と課題

本市の歳出面では、高齢化の進展により社会保障関連経費が今後も増加すると見込まれており、道路整備などに多くの財源を充てることが、一層難しくなることが予想されています。また、道路施設の多くが高度経済成長期に集中的に整備されたため、今後は、修繕・更新時期が同じ期間に集中し、大きな財政負担となることも予想されます。

3. 舗装の維持管理の基本的な考え方

(1) 舗装管理の基本方針

道路舗装は、道路の分類とMCIにより措置内容を定め、計画的な維持管理を実施します。

また、PDCAサイクルを確実に実行することで、適切な維持管理を実施していくこととします。



図-2 PDCAサイクル

計画的な維持管理を実施するため、道路に関する「台帳」や「点検結果」、「修繕履歴」等のデータを蓄積し、検証することにより、道路舗装の健全性評価や劣化予測式を見直し、中長期的な維持管理につなげるとともに効率的な維持管理を実施します。

(2) 計画対象道路の分類（グループ分け）

本市が計画対象とする道路を、道路区分及び緊急輸送道路等の道路特性により分類します。

表-3 道路の分類

分類	対象道路	計画対象	
		路線数	延長(km)
分類C	C1 幹線道路のうち、以下に該当する道路 ・緊急輸送道路等 （緊急輸送路、補完道路、広域避難経路等） ・バス路線 ・大型車交通量 250 台/日・方向（N5）以上	31	47.0
	C2 幹線道路のうち、C1以外の道路 一般道路のうち、以下に該当する道路 ・緊急輸送道路等 （緊急輸送路、補完道路、広域避難経路等） ・バス路線 ・大型車交通量 100 台/日・方向（N4）以上 ・地域活動を支える重要な道路	87	43.2
分類D	分類Cの道路以外の一般道路	1,294	286.5
合 計		1,412	376.7

※道路の分類とは

道路の役割や性格、修繕実施の効率性、ストック量、管理体制等の観点から、道路を分類A～Dに区分し、それぞれの区分に応じたメンテナンスサイクルを構築します。道路の分類のイメージを下表に示します。

道路の分類のイメージ

大分類	小分類	分類	主な道路 (イメージ)
	高規格幹線道路 等 (高速走行など求められる サービス水準が高い道路)	A	高速道路
	損傷の進行が早い道路 等 (例えば大型車交通量が多い道路)	B	直轄国道
	損傷の進行が緩やかな道路 等 (例えば大型車交通量が少ない道路)	C	補助国道・県道
	生活道路 等 (損傷の進行が極めて遅く、 占用工事等の影響が無ければ長寿命)	D	政令市・一般市道 市町村道

出典：舗装点検要領（平成 28 年 10 月 国土交通省 道路局）

※交通量区分とは

舗装の設計に用いる区分で、平均的な1日1方向当りの大型車交通量により区分されるものです。

交通量区分

交通量区分	舗装設計交通量 (台/日・方向)
N7	3,000 以上
N6	1,000 以上 3,000 未満
N5	250 以上 1,000 未満
N4	100 以上 250 未満
N3	40 以上 100 未満
N2	15 以上 40 未満
N1	15 未満

出典：舗装設計施工指針（平成18年度版）

(3) 点検方法・点検頻度

道路舗装の定期点検は、神奈川県市町村版点検要領【舗装編】に基づき、概ね5年に1回の頻度で路面性状調査を実施しています。更に、道路舗装の損傷が急激に進行した場合や、路盤の損傷が疑われる場合には、FWD（Falling Weight Deflectometer：舗装構造評価）調査※等の詳細調査を行い、適切な舗装構成を確認し修繕を実施しています。

なお、道路の分類に関わらず、日常的な道路パトロールによる巡視・巡回、市民情報を基に、目視点検等により道路の状態を把握します。

※FWD調査とは

Falling Weight Deflectometer の略称で、重錘を落下させたときの舗装のたわみ量を調査します。調査した結果から、舗装とその下にある路盤が適正な構造となっているかを検討します。

(4) 管理基準

健全性Ⅰを管理基準とします。よって、修繕・補修した道路舗装は、健全性Ⅰに回復させます。



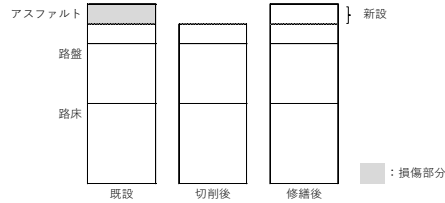
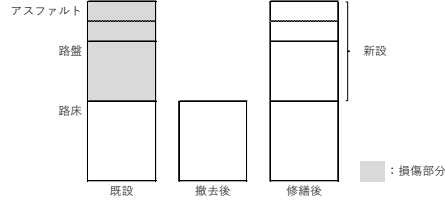
(5) 健全性の診断と措置内容

道路舗装の健全性は、表-4の通りに分類します。また、補修及び修繕の内容を表-5に示します。なお、本計画は、健全性「Ⅲ」の箇所の修繕を優先的に行います。予算の範囲で健全性Ⅱで補修または修繕を行います。

表-4 道路舗装の健全性の診断・措置内容

健全性	状態・措置内容	MCⅠ	
		分類 C1	分類 C2、D
Ⅰ 健全	損傷レベル小：管理基準に照らし、劣化の程度が小さく、舗装表面が健全な状態である。 基本的に措置を行いません。	5.1 以上	
Ⅱ 表層機能保持段階	損傷レベル中：管理基準に照らし、劣化の程度が中程度である。 予算の範囲で損傷に応じた措置（補修または修繕）を行います。	5.0 以下 4.1 以上	5.0 以下 3.1 以上
Ⅲ 修繕段階	損傷レベル大：管理基準に照らし、それを超過している又は早期の超過が予見される状態である。 修繕を行います。	4.0 以下	3.0 以下

表-5 措置の事例

	措置方法	概要
補修	<p>パッチング</p>  <p>出典：舗装点検必携 平成 29 年度版 (公益社団法人 日本道路協会)</p>	<ul style="list-style-type: none"> ・アスファルト舗装表面に発生した直径 0.1～1m 程度の穴（ポットホール）にアスファルトを被せ、応急的に穴を塞ぐ工法です。
	<p>シール材注入</p>  <p>出典：舗装点検必携 平成 29 年度版 (公益社団法人 日本道路協会)</p>	<ul style="list-style-type: none"> ・舗装のひび割れにシール材を充填して補修する工法です。 ・シール材をひび割れに注入することで、ひび割れから舗装内部への雨水等の浸透を防ぎ、舗装の構造としての性能低下を予防します。
修繕	<p>切削オーバーレイ</p>  <p>既設 切削後 修繕後</p> <p>■：損傷部分</p>	<ul style="list-style-type: none"> ・軽微な損傷状態にあるアスファルト層を切削機で除去し、新しいアスファルト層で置き換える工法です。 ・交通荷重を分散し、交通の安全性、快適性など、路面の機能を回復することができます。
	<p>打換え</p>  <p>既設 撤去後 修繕後</p> <p>■：損傷部分</p>	<ul style="list-style-type: none"> ・舗装の破損が著しいアスファルト層と路盤又は路盤の一部まで撤去し、新しいアスファルト層、路盤層で置き換える工法です。 ・舗装の支持力が低下するような、構造的な損傷を修繕することができます。

4. 計画期間

道路舗装の定期点検後に、本計画の見直しを予定していることから、本計画の計画期間は、5年間とします。

5. 対策の優先順位

修繕等の対策は、損傷状況から道路機能に支障が生じる可能性が高い箇所から優先的に行い、安全性を確保する必要があります。また、より適切な優先順位とするためには、利用状況や周辺環境等を踏まえた施設の重要性を加味することが重要です。

よって、点検結果で健全性「Ⅲ」と診断された道路は、表-6 の評価項目である損傷状況及び重要度で評価し、修繕の優先順位付けを行った上で、予算を平準化し計画的に修繕します。

表-6 優先度に関する評価項目

評価項目		評価項目の考え方
損傷状況（MC I）		点検結果から舗装損傷状況（MC I）により評価します。
重要度	利用者	<ul style="list-style-type: none">・ 緊急輸送道路の指定の有無・ 道路の種別・ 道路の交通量・ バス路線の指定の有無・ 利用環境（通学路指定、市街地）
	管理者	<ul style="list-style-type: none">・ 施工規模（車線数）・ 大型車交通量

6. 舗装の状態、対策内容、実施時期、修繕・補修費用の見通し

(1) 舗装の状態

令和6年度の点検による診断結果を表-7及び図-3に示します。

表-7 健全性の診断結果

(単位：km)

道路の分類	健全性Ⅰ	健全性Ⅱ	健全性Ⅲ
全体	292.3(77.6%)	80.2(21.3%)	4.2(1.1%)
分類C1	40.8(86.8%)	5.4(11.5%)	0.8(1.7%)
分類C2	35.1(81.3%)	7.6(17.6%)	0.5(1.1%)
分類D	216.3(75.5%)	67.3(23.5%)	2.9(1.0%)



図-3 健全性の診断結果（延長割合）

(2) 対策内容と実施時期

道路舗装の今後概ね5年間で対策する修繕内容及び時期については、令和6年度の点検結果に基づき、【別紙1】のとおりとしますが、市民生活に支障が生じたり、維持管理上、同時に修繕をすることが望ましいなどの場合は、適宜、実施することとします。

(3) 修繕・補修費用の見通し

5年間で要する費用は、修繕で約28億円、補修で約0.8億円を見込んでいます。軽微な損傷に対しては、従前の切削オーバーレイでは無くシール材注入を採用することで、約3.3億円のコスト縮減が期待されます。

今後概ね5年間に修繕工事を実施する路線
2026年度(令和8年度)～2030年度(令和12年度)

【別紙1】
【修繕工事】

管理番号	路線名称	距離標(m)		区間長(m)	幅員(m)	面積(m2)	道路分類	健全性	舗装構成	修繕内容	備考
		自	至								
27	つきみ野161号	0	200	200	7.49	1,498	D	Ⅲ	中級舗装B	切削オーバーレイ(As密粒5cm)	
51	つきみ野40号	0	150	150	5.51	826	D	Ⅱ	中級舗装A	舗装打換え(As密粒5cm)	
56	つきみ野46号	0	160	160	3.99	638	D	Ⅱ	中級舗装A	舗装打換え(As密粒5cm)	
58	つきみ野50号	0	170	170	5.49	933	D	Ⅱ	中級舗装A	舗装打換え(As密粒5cm)	
70	つきみ野67号	100	300	200	5.50	1,100	D	Ⅱ	中級舗装A	舗装打換え(As密粒5cm)	
83	つきみ野86号	0	200	200	8.00	1,600	C1	Ⅲ	中級舗装A	舗装打換え(As密粒5cm粗粒5cmRM4020cm)	R2FWD調査
88	つきみ野94号	0	200	200	5.49	1,098	D	Ⅱ	中級舗装A	舗装打換え(As密粒5cm)	
92	つきみ野98号	0	200	200	4.50	900	D	Ⅱ	中級舗装A	舗装打換え(As密粒5cm)	
93	つきみ野99号	0	130	130	5.52	717	D	Ⅱ	中級舗装A	舗装打換え(As密粒5cm)	
142	下鶴間64号	0	300	300	3.00	900	D	Ⅰ	中級舗装A	舗装打換え(As密粒5cm)	
145	下鶴間68号	0	300	300	3.00	900	D	Ⅱ	簡易舗装	舗装打換え(As密粒5cm)	
154	下鶴間80号	0	240	240	3.08	739	D	Ⅱ	高級舗装	舗装打換え(As密粒5cm)	
169	下鶴間桜森線	400	600	200	7.27	1,454	C2	Ⅱ	高級舗装	舗装打換え(As密粒改質Ⅱ5cm粗粒改Ⅱ5cm安定処理20cmRM4020cm)	R2FWD調査
297	公所141号	0	200	200	2.71	542	D	Ⅱ	簡易舗装	舗装打換え(As密粒5cm)	
338	高座渋谷代官庭線	500	800	300	5.83	1,749	C1	Ⅰ	中級舗装B	路上路盤再生工(As密粒改質Ⅱ5cm粗粒改質Ⅱ5cm路盤再生20cm以下)	
349	桜森24号	100	200	100	5.21	521	D	Ⅱ	簡易舗装	舗装打換え(As密粒5cm)	
351	桜森26号	0	140	140	5.13	718	D	Ⅱ	簡易舗装	舗装打換え(As密粒5cm)	
365	桜森5号	0	100	100	4.98	498	D	Ⅱ	簡易舗装	舗装打換え(As密粒5cm)	
465	上草柳14号	0	300	300	7.09	2,127	C2	Ⅲ	高級舗装	路上路盤再生工(As密粒5cm粗粒5cm路盤再生17cm)	R6FWD調査
506	上草柳89号	100	500	400	5.00	2,000	D	Ⅱ	高級舗装	舗装打換え(As密粒5cm)	R6FWD調査
507	上草柳90号	0	200	200	3.21	642	D	Ⅱ	簡易舗装	舗装打換え(As密粒5cm)	
532	上和田239号	700	900	200	4.19	838	C2	Ⅱ	高級舗装	舗装打換え(As密粒5cm粗粒5cm)	
535	上和田245号	0	160	160	3.45	552	D	Ⅱ	簡易舗装	舗装打換え(As密粒5cm)	
557	上和田62号	0	400	400	8.43	3,372	C2	Ⅱ	中級舗装A	舗装打換え(As密粒5cm)	
567	城山宮下線	1,100	1,600	500	3.75	1,875	C2	Ⅱ	中級舗装A	路上路盤再生工(As密粒改質Ⅱ5cm粗粒改質Ⅱ5cm路盤再生20cm以下)	R4FWD調査
570	新道下篠山線	500	700	200	8.00	1,600	C1	Ⅲ	高級舗装	路上路盤再生工(As密粒改質Ⅱ5cm粗粒改質Ⅱ5cm路盤再生20cm以下)	
571	新道下南庭線	700	980	280	8.00	2,240	C1	Ⅰ	高級舗装	舗装打換え(As密粒改質Ⅱ5cm粗粒改質Ⅱ10cm)	
1088	東原桜森線	1,300	1,400	100	5.65	565	C2	Ⅱ	簡易舗装	舗装打換え(As密粒5cm)	
1180	南林間座間線	800	1,000	200	7.83	1,566	C1	Ⅰ	高級舗装	切削オーバーレイ(As密粒改質Ⅱ5cm)	R4FWD調査
1201	福田151号	0	440	440	4.94	2,173	D	Ⅱ	簡易舗装	舗装打換え(As密粒5cm)	
1203	福田153号	0	300	300	4.97	1,491	D	Ⅱ	簡易舗装	舗装打換え(As密粒5cm)	
1259	福田93号	100	200	100	4.92	492	C2	Ⅱ	高級舗装	舗装打換え(As密粒5cm)	
1411	つきみ野108号	100	550	450	6.06	2,727	D	Ⅱ	中級舗装A	舗装打換え(As密改Ⅱ5cm)	
342	桜ヶ丘境橋線	1,120	1,130	10	8.85	88	C1	Ⅲ	境橋橋面	切削オーバーレイAs=10cm	
274	久田山谷線	2,200	2,400	200	5.36	1,072	C1	Ⅲ	簡易舗装	打換えAs5cm、路盤20cm	R2FWD調査
574	深見11号	0	300	300	6.73	2,019	C2	Ⅲ	簡易舗装	打換えAs5cm	R6FWD調査
495	上草柳62号	100	200	100	3.67	367	C2	Ⅲ	高級舗装1-28	打換えAs5cm、路盤20cm	
495	上草柳62号	200	300	100	3.67	367	C2	Ⅱ	高級舗装1-28	打換えAs5cm	
517	上和田143号	600	700	100	5.09	509	C2	Ⅲ	中級舗装A	打換えAs5cm、路盤50cm	R2FWD調査
4	つきみ野114号	110	115	5	5.51	27	D	Ⅲ	中級舗装A	打換えAs5cm、路盤20cm	
129	下鶴間37号	0	100	100	3.00	300	D	Ⅱ	簡易舗装	打換えAs5cm	
129	下鶴間37号	100	200	100	3.00	300	D	Ⅱ	簡易舗装	打換えAs5cm	
129	下鶴間37号	200	300	100	3.00	300	D	Ⅲ	簡易舗装	打換えAs5cm、路盤20cm	
479	上草柳171号	100	200	100	2.98	298	D	Ⅱ	中級舗装A	打換えAs5cm	
479	上草柳171号	200	300	100	2.98	298	D	Ⅲ	中級舗装A	打換えAs5cm、路盤20cm	
517	上和田143号	400	500	100	5.09	509	C2	Ⅱ	中級舗装A	打換えAs5cm、路盤35cm	R2FWD調査
517	上和田143号	500	600	100	5.09	509	C2	Ⅲ	中級舗装A	打換えAs5cm、路盤50cm	R2FWD調査
13	つきみ野128号	115	120	5	5.52	27	D	Ⅲ	中級舗装A	打換えAs5cm、路盤20cm	
346	桜森18号	0	200	200	4.36	872	D	Ⅱ	簡易舗装	打換えAs5cm	
346	桜森18号	200	270	70	4.36	305	D	Ⅲ	簡易舗装	打換えAs5cm、路盤20cm	
478	上草柳16号	0	300	300	5.35	1,605	D	Ⅱ	中級舗装A	打換えAs5cm	
478	上草柳16号	300	370	70	5.35	374	D	Ⅲ	中級舗装A	打換えAs5cm、路盤20cm	
542	上和田305号	300	600	300	4.57	1,371	D	Ⅲ	高級舗装2-11	打換えAs5cm、路盤20cm	
542	上和田305号	600	700	100	4.57	457	D	Ⅱ	高級舗装2-11	打換えAs5cm	
628	深見西18号	0	300	300	3.80	1,140	D	Ⅱ	高級舗装3-7	切削オーバーレイAs=5cm	
628	深見西18号	300	400	100	3.80	380	D	Ⅲ	高級舗装3-7	打換えAs10cm、路盤20cm	
628	深見西18号	400	500	100	3.80	380	D	Ⅱ	高級舗装3-7	切削オーバーレイAs=5cm	
636	深見西25号	0	200	200	3.00	600	D	Ⅲ	簡易舗装	打換えAs5cm、路盤20cm	
638	深見西27号	0	70	70	3.01	210	D	Ⅲ	簡易舗装	打換えAs5cm、路盤20cm	
724	西鶴間114号	0	100	100	3.19	319	D	Ⅲ	簡易舗装	打換えAs5cm、路盤20cm	
801	草柳28号	0	70	70	3.40	238	D	Ⅲ	簡易舗装	打換えAs5cm、路盤20cm	

今後概ね5年間に修繕工事を実施する路線
2026年度(令和8年度)～2030年度(令和12年度)

【別紙1】

【修繕工事】

管理番号	路線名称	距離標 (m)		区間長 (m)	幅員 (m)	面積 (m2)	道路分類	健全性	舗装構成	修繕内容	備考
		自	至								
884	大和南1号	0	100	100	3.00	300	D	II	簡易舗装	打換えAs5cm	
884	大和南1号	100	200	100	3.00	300	D	III	簡易舗装	打換えAs5cm、路盤20cm	
907	中央30号	0	100	100	5.01	501	D	III	高級舗装2-14	打換えAs5cm、路盤20cm	
970	中央林間19号	0	110	110	2.77	304	D	III	簡易舗装	打換えAs5cm、路盤20cm	
972	中央林間21号	300	500	200	1.96	392	D	II	簡易舗装	打換えAs5cm	
972	中央林間21号	500	520	20	1.96	39	D	III	簡易舗装	打換えAs5cm、路盤20cm	
1268	文ヶ岡136号	0	100	100	4.42	442	D	III	簡易舗装	打換えAs5cm、路盤20cm	
1268	文ヶ岡136号	100	230	130	4.42	574	D	II	簡易舗装	打換えAs5cm	
1276	文ヶ岡161号	0	100	100	3.01	301	D	III	中級舗装A	打換えAs5cm、路盤20cm	
1401	上和田309号	100	140	40	3.46	138	D	III	簡易舗装	打換えAs5cm、路盤20cm	
112	下鶴間140号	0	100	100	3.00	300	D	II	簡易舗装	打換えAs5cm	
112	下鶴間140号	100	110	10	3.00	30	D	III	簡易舗装	打換えAs5cm、路盤20cm	
1278	文ヶ岡167号	0	100	100	3.00	300	D	III	簡易舗装	打換えAs5cm、路盤20cm	
1281	文ヶ岡171号	0	200	200	2.99	598	D	III	簡易舗装	打換えAs5cm、路盤20cm	
1296	文ヶ岡57号	0	100	100	2.98	298	D	III	簡易舗装	打換えAs5cm、路盤20cm	
1305	文ヶ岡90号	100	200	100	3.00	300	D	II	簡易舗装	打換えAs5cm	
1305	文ヶ岡90号	200	320	120	3.00	360	D	III	簡易舗装	打換えAs5cm、路盤20cm	
959	中央林間143号	600	700	100	5.10	510	C2	II	高級舗装3-28	路盤再生As5cm、路盤再生20cm以下	R4FWD調査
1297	文ヶ岡58号	0	100	100	5.51	551	C2	II	中級舗装A	打換えAs5cm	
985	中央林間37号	100	150	50	5.44	272	C2	II	中級舗装A	打換えAs5cm	
1014	中央林間84号	0	100	100	5.34	534	C2	II	簡易舗装	打換えAs10cm、路盤40cm	R6FWD調査
374	三ツ境下草柳線	300	500	200	6.53	1,306	C1	II	簡易舗装	打換えAs10cm、安定処理10cm、路盤15cm	R4FWD調査
1045	中央林間西47号	100	350	250	4.38	1,095	C2	II	簡易舗装	打換えAs10cm、路盤35cm	R6FWD調査
283	光ヶ丘久田線	0	200	200	5.00	1,000	C2	II	中級舗装A	打換えAs5cm	R2FWD調査
547	上和下田324号	0	200	200	5.81	1,162	C2	II	高級舗装2-11	打換えAs5cm、路盤15cm	R2FWD調査
203	下福田189号	0	200	200	4.24	848	C2	II	中級舗装A	路盤再生As10cm、路盤再生20cm以下	R6FWD調査
203	下福田189号	300	540	240	4.24	1,017	C2	II	中級舗装A	路盤再生As10cm、路盤再生20cm以下	R6FWD調査
990	中央林間45号	200	370	170	8.71	1,480	C2	II	高級舗装6-4(改質)	打換えAs5cm	
341	桜ヶ丘宮久保線	800	860	60	5.12	307	C1	II	簡易舗装	打換えAs5cm	
375	山谷福田橋線	100	200	100	5.02	502	C1	II	中級舗装A	打換えAs5cm	
375	山谷福田橋線	400	500	100	5.02	502	C1	II	中級舗装A	打換えAs5cm	
375	山谷福田橋線	500	700	200	5.02	1,004	C1	II	高級舗装1-30	打換えAs5cm	
855	大塚戸桜山線	1,700	1,800	100	5.30	530	C1	II	簡易舗装	打換えAs5cm	
1030	中央林間西17号	100	200	100	3.18	318	C2	II	簡易舗装	打換えAs5cm	
1178	南林間99号	0	100	100	9.01	901	C2	II	中級舗装A	打換えAs5cm	
1221	福田184号	100	160	60	3.85	231	C2	II	中級舗装A	打換えAs5cm	
1327	柳橋30号	0	100	100	5.26	526	C2	II	中級舗装A	打換えAs5cm	
194	下福田153号	100	150	50	2.88	144	C2	II	簡易舗装	打換えAs5cm	
633	深見西22号	0	100	100	6.00	600	C2	II	高級舗装1-1	打換えAs10cm、路盤30cm	R6FWD調査
702	深見東14号	0	100	100	5.00	500	C2	II	簡易舗装	打換えAs5cm	
704	深見東18号	0	200	200	4.36	872	C2	II	高級舗装1-33	打換えAs5cm	
752	西鶴間2号	0	100	100	5.99	599	D	II	簡易舗装	打換えAs5cm	
1010	中央林間80号	0	100	100	4.00	400	C2	II	簡易舗装	打換えAs5cm	
166	下鶴間97号	0	100	100	6.20	620	D	II	高級舗装1-1	打換えAs5cm	
174	下福田109号	300	400	100	4.99	499	D	II	中級舗装A	打換えAs5cm	
594	深見221号	0	300	300	3.50	1,050	D	II	中級舗装A	打換えAs5cm	
624	深見西13号	0	100	100	3.10	310	D	II	簡易舗装	打換えAs5cm	
627	深見西17号	100	500	400	4.22	1,688	D	II	高級舗装1-28	路盤再生As5cm、路盤再生20cm以下	R6FWD調査
700	深見東10号	0	100	100	3.22	322	D	II	簡易舗装	打換えAs5cm、安定処理10cm	R4FWD調査
725	西鶴間11号	0	300	300	6.32	1,896	D	II	中級舗装A	路盤再生As5cm、路盤再生20cm以下	R6FWD調査
1081	鶴間5号	0	100	100	5.00	500	D	II	簡易舗装	打換えAs5cm	
1088	東原桜森線	1,400	1,480	80	5.65	452	C2	II	簡易舗装	打換えAs5cm	
1303	文ヶ岡84号	100	300	200	3.00	600	D	II	中級舗装A	打換えAs5cm	
3	つきみ野113号	0	100	100	5.52	552	D	II	簡易舗装	打換えAs5cm	
100	下鶴間116号	100	200	100	3.67	367	D	II	簡易舗装	打換えAs5cm	
113	下鶴間141号	100	200	100	3.70	370	D	II	簡易舗装	打換えAs5cm	
131	下鶴間45号	0	100	100	3.85	385	D	II	高級舗装1-1	打換えAs5cm	
137	下鶴間55号	100	130	30	2.68	80	D	II	簡易舗装	打換えAs5cm	
140	下鶴間60号	100	240	140	3.59	502	D	II	簡易舗装	打換えAs5cm	
148	下鶴間72号	100	130	30	5.01	150	D	II	簡易舗装	打換えAs5cm	
157	下鶴間83号	200	300	100	3.15	315	D	II	高級舗装1-30	打換えAs5cm	
165	下鶴間95号	400	500	100	3.24	324	D	II	簡易舗装	打換えAs5cm	
167	下鶴間98号	300	330	30	4.17	125	D	II	透水性舗装	打換えAs5cm	
167	下鶴間98号	330	340	10	4.17	41	D	II	透水性舗装(下鶴間5号橋)	打換えAs5cm	
192	下福田149号	0	100	100	3.41	341	D	II	透水性舗装	打換えAs5cm	
192	下福田149号	100	200	100	3.41	341	D	II	簡易舗装	打換えAs5cm	
199	下福田169号	0	200	200	4.99	998	D	II	中級舗装A	打換えAs5cm	
257	下福田78号	100	200	100	2.88	288	D	II	簡易舗装	打換えAs5cm	
263	下和田29号	0	100	100	3.67	367	D	II	中級舗装A	打換えAs5cm	

今後概ね5年間に修繕工事を実施する路線
2026年度(令和8年度)～2030年度(令和12年度)

【別紙1】
【修繕工事】

管理番号	路線名称	距離標 (m)		区間長 (m)	幅員 (m)	面積 (m2)	道路分類	健全性	舗装構成	修繕内容	備考
		自	至								
288	公所10号	0	100	100	3.25	325	D	II	簡易舗装	打換えAs5cm	
298	公所14号	0	200	200	3.39	678	D	II	簡易舗装	打換えAs5cm	
317	公所23号	0	100	100	2.76	276	D	II	透水性舗装	打換えAs5cm	
319	公所33号	0	100	100	2.96	296	D	II	簡易舗装	打換えAs5cm	
322	公所41号	200	240	40	3.78	151	D	II	簡易舗装	打換えAs5cm	
344	桜森14号	0	100	100	4.98	498	D	II	簡易舗装	打換えAs5cm	
358	桜森3号	0	100	100	4.52	452	D	II	簡易舗装	打換えAs5cm	
358	桜森3号	400	500	100	4.52	452	D	II	中級舗装A	打換えAs5cm	
399	渋谷1号	0	100	100	4.98	498	D	II	高級舗装1-1	打換えAs5cm	
399	渋谷1号	400	550	150	4.98	747	D	II	高級舗装1-1	打換えAs5cm	
401	渋谷24号	100	160	60	4.66	279	D	II	高級舗装1-1	打換えAs5cm	
446	上草柳112号	100	200	100	3.00	300	D	II	簡易舗装	打換えAs5cm	
448	上草柳115号	100	200	100	7.58	758	D	II	中級舗装A	打換えAs5cm	
459	上草柳141号	0	230	230	4.97	1,143	D	II	中級舗装A	打換えAs5cm	
463	上草柳146号	0	100	100	3.00	300	D	II	中級舗装A	打換えAs5cm	
463	上草柳146号	300	400	100	3.00	300	D	II	中級舗装A	打換えAs5cm	
473	上草柳159号	0	130	130	5.15	669	D	II	中級舗装A	打換えAs5cm	
501	上草柳7号	200	300	100	5.00	500	D	II	高級舗装1-33	打換えAs5cm	
501	上草柳7号	500	800	300	5.00	1,500	D	II	高級舗装1-33	打換えAs5cm	
504	上草柳84号	100	200	100	3.00	300	D	II	簡易舗装	打換えAs5cm	
517	上和田143号	0	300	300	5.09	1,527	C2	II	中級舗装A	打換えAs5cm、路盤35cm	R2FWD調査
520	上和田153号	600	800	200	3.03	606	D	II	透水性舗装	打換えAs5cm	
520	上和田153号	800	900	100	3.03	303	D	II	簡易舗装	打換えAs5cm	
521	上和田158号	0	100	100	3.52	352	D	II	透水性舗装	打換えAs5cm	
521	上和田158号	100	200	100	3.52	352	D	II	簡易舗装	打換えAs5cm	
525	上和田197号	300	340	40	4.55	182	D	II	簡易舗装	打換えAs5cm	
540	上和田287号	0	200	200	3.44	688	D	II	簡易舗装	打換えAs5cm	
540	上和田287号	400	590	190	3.44	653	D	II	簡易舗装	打換えAs5cm	
543	上和田307号	0	100	100	3.46	346	D	II	簡易舗装	打換えAs5cm	
553	上和田3号	500	600	100	4.02	402	D	II	中級舗装A	打換えAs5cm	
554	上和田53号	0	100	100	1.97	197	D	II	簡易舗装	打換えAs5cm	
554	上和田53号	300	400	100	1.97	197	D	II	簡易舗装	打換えAs5cm	
577	深見128号	0	150	150	4.89	733	D	II	高級舗装1-33	打換えAs10cm	R2FWD調査
583	深見140号	0	100	100	5.37	537	D	II	中級舗装A	打換えAs5cm	
589	深見189号	300	340	40	8.30	332	D	II	中級舗装A	打換えAs5cm	
592	深見209号	100	180	80	2.84	227	D	II	簡易舗装	打換えAs5cm	
619	深見90号	0	100	100	5.00	500	D	II	高級舗装1-1	打換えAs5cm	R4FWD調査
621	深見西10号	0	100	100	2.99	299	D	II	中級舗装A	打換えAs5cm	
621	深見西10号	200	360	160	2.99	478	D	II	中級舗装A	打換えAs5cm	
669	深見台21号	0	100	100	3.07	307	D	II	簡易舗装	打換えAs5cm	
672	深見台24号	0	100	100	5.18	518	D	II	簡易舗装	打換えAs5cm	
678	深見台2号	100	200	100	3.01	301	D	II	簡易舗装	打換えAs5cm	
705	深見東1号	500	700	200	3.13	626	D	II	簡易舗装	打換えAs5cm	
729	西鶴間132号	0	130	130	5.02	652	D	II	高級舗装3-28	打換えAs5cm	
733	西鶴間146号	0	130	130	4.00	520	D	II	簡易舗装	打換えAs5cm	
736	西鶴間152号	0	130	130	3.01	391	D	II	簡易舗装	打換えAs5cm	
739	西鶴間15号	0	100	100	4.75	475	D	II	中級舗装A	打換えAs5cm	
747	西鶴間19号	200	300	100	3.16	316	D	II	簡易舗装	打換えAs5cm	
758	西鶴間44号	0	100	100	3.65	365	D	II	中級舗装A	打換えAs5cm	
761	西鶴間55号	200	300	100	3.11	311	D	II	簡易舗装	打換えAs5cm	
764	西鶴間65号	0	100	100	2.51	251	D	II	簡易舗装	打換えAs5cm、路盤45cm	R6FWD調査
765	西鶴間66号	0	100	100	3.00	300	D	II	簡易舗装	打換えAs5cm	
766	西鶴間67号	0	100	100	2.83	283	D	II	簡易舗装	打換えAs5cm、路盤45cm	R6FWD調査
773	西鶴間77号	0	100	100	4.98	498	D	II	簡易舗装	打換えAs5cm	
780	西鶴間83号	0	100	100	3.01	301	D	II	簡易舗装	打換えAs5cm	
781	西鶴間84号	100	160	60	3.01	180	D	II	簡易舗装	打換えAs5cm	
782	西鶴間85号	300	400	100	3.06	306	D	II	簡易舗装	打換えAs5cm	
784	西鶴間87号	0	100	100	4.06	406	D	II	簡易舗装	打換えAs5cm	
784	西鶴間87号	200	440	240	4.06	974	D	II	簡易舗装	打換えAs5cm	
815	草柳50号	0	100	100	5.01	501	D	II	簡易舗装	打換えAs5cm	
819	代官10号	0	100	100	5.01	501	D	II	中級舗装A	打換えAs5cm	
830	代官22号	100	200	100	5.01	501	D	II	中級舗装A	打換えAs5cm	
838	代官35号	120	200	80	5.06	404	D	II	中級舗装A	打換えAs5cm	
856	大和東10号	0	100	100	3.01	301	D	II	簡易舗装	打換えAs5cm	
867	大和東2号	0	200	200	5.00	1,000	D	II	簡易舗装	打換えAs5cm	
871	大和東4号	0	200	200	5.00	1,000	D	II	簡易舗装	打換えAs5cm	
874	大和東8号	0	100	100	5.00	500	D	II	簡易舗装	打換えAs5cm	
878	大和南13号	200	300	100	3.20	320	D	II	簡易舗装	打換えAs5cm	
889	大和南3号	0	100	100	5.00	500	D	II	簡易舗装	打換えAs5cm	
895	中央13号	100	140	40	3.01	120	D	II	簡易舗装	打換えAs5cm	
897	中央16号	200	300	100	3.00	300	D	II	中級舗装A	打換えAs5cm	

今後概ね5年間に修繕工事を実施する路線
2026年度(令和8年度)～2030年度(令和12年度)

【別紙1】
【修繕工事】

管理番号	路線名称	距離標 (m)		区間長 (m)	幅員 (m)	面積 (m2)	道路分類	健全性	舗装構成	修繕内容	備考
		自	至								
899	中央20号	200	300	100	5.00	500	D	II	簡易舗装	打換えAs5cm	
899	中央20号	400	430	30	5.00	150	D	II	簡易舗装	打換えAs5cm	
901	中央22号	0	100	100	2.93	293	D	II	簡易舗装	打換えAs5cm	
904	中央26号	0	100	100	3.01	301	D	II	中級舗装A	打換えAs5cm	
912	中央42号	100	200	100	3.00	300	D	II	中級舗装A	打換えAs5cm	
933	中央71号	0	100	100	5.00	500	D	II	簡易舗装	打換えAs5cm	
937	中央8号	100	150	50	2.99	149	D	II	簡易舗装	打換えAs5cm	
940	中央林間103号	100	160	60	3.91	234	D	II	簡易舗装	打換えAs5cm	
960	中央林間145号	100	200	100	4.00	400	D	II	透水性舗装	打換えAs5cm	
964	中央林間153号	0	100	100	4.00	400	D	II	簡易舗装	打換えAs5cm	
980	中央林間31号	0	100	100	4.25	425	D	II	高級舗装1-1	打換えAs5cm	
981	中央林間32号	200	260	60	3.31	198	D	II	簡易舗装	打換えAs5cm	
988	中央林間42号	0	100	100	4.96	496	D	II	簡易舗装	打換えAs5cm	
996	中央林間57号	0	100	100	5.77	577	D	II	簡易舗装	打換えAs5cm	
1002	中央林間66号	0	100	100	4.00	400	D	II	透水性舗装	打換えAs5cm	
1007	中央林間78号	5	130	125	4.40	550	D	II	簡易舗装	打換えAs5cm	
1008	中央林間79号	0	300	300	4.00	1,200	D	II	簡易舗装	打換えAs5cm	
1022	中央林間95号	0	100	100	3.79	379	D	II	簡易舗装	打換えAs5cm	
1035	中央林間西26号	100	150	50	5.03	251	D	II	中級舗装A	打換えAs5cm	
1048	中央林間西58号	100	170	70	3.00	210	D	II	透水性舗装	打換えAs5cm	
1076	鶴間2号	200	300	100	3.00	300	D	II	簡易舗装	打換えAs5cm	
1092	内山18号	100	270	170	4.69	797	D	II	簡易舗装	打換えAs5cm	
1105	内山5号	200	240	40	5.01	200	D	II	簡易舗装	打換えAs5cm	
1121	南林間133号	0	300	300	6.01	1,803	D	II	中級舗装A	打換えAs5cm	
1122	南林間136号	200	300	100	5.99	599	D	II	中級舗装A	打換えAs5cm	
1127	南林間148号	0	100	100	5.89	589	D	II	簡易舗装	打換えAs5cm	
1145	南林間26号	0	100	100	4.24	424	D	II	中級舗装A	打換えAs5cm	
1153	南林間48号	200	400	200	5.41	1,082	D	II	中級舗装A	打換えAs5cm	
1154	南林間49号	100	200	100	4.65	465	D	II	簡易舗装	打換えAs5cm	
1168	南林間85号	300	350	50	3.68	184	D	II	高級舗装1-30	打換えAs5cm	
1172	南林間91号	0	300	300	3.67	1,101	D	II	中級舗装A	打換えAs5cm	
1172	南林間91号	400	500	100	3.67	367	D	II	中級舗装A	打換えAs5cm	
1188	福田117号	0	100	100	3.01	301	D	II	簡易舗装	打換えAs5cm	
1192	福田125号	400	500	100	4.62	462	D	II	簡易舗装	打換えAs5cm	
1193	福田129号	300	400	100	3.55	355	D	II	簡易舗装	打換えAs5cm	
1196	福田139号	0	300	300	2.92	876	D	II	簡易舗装	打換えAs5cm	
1199	福田149号	300	400	100	4.95	495	D	II	簡易舗装	打換えAs5cm	
1199	福田149号	500	600	100	4.95	495	D	II	簡易舗装	打換えAs5cm	
1207	福田162号	100	200	100	4.99	499	D	II	簡易舗装	打換えAs5cm	
1209	福田165号	300	440	140	5.02	702	D	II	簡易舗装	打換えAs5cm	
1213	福田169号	200	250	50	3.50	175	D	II	簡易舗装	打換えAs5cm	
1223	福田186号	100	200	100	4.38	438	D	II	簡易舗装	打換えAs5cm	
1246	福田72号	100	160	60	2.92	175	D	II	簡易舗装	打換えAs5cm	
1258	福田92号	0	100	100	4.74	474	D	II	簡易舗装	打換えAs5cm	
1291	文ヶ岡34号	100	200	100	2.99	299	D	II	簡易舗装	打換えAs5cm	
1292	文ヶ岡38号	0	200	200	4.65	930	D	II	簡易舗装	打換えAs5cm	
1293	文ヶ岡42号	0	200	200	3.00	600	D	II	簡易舗装	打換えAs5cm	
1295	文ヶ岡46号	400	500	100	3.24	324	D	II	高級舗装1-1	打換えAs5cm	
1300	文ヶ岡65号	0	100	100	3.00	300	D	II	高級舗装1-1	打換えAs5cm	
1300	文ヶ岡65号	100	200	100	3.00	300	D	II	中級舗装A	打換えAs5cm	
1301	文ヶ岡69号	100	200	100	5.00	500	D	II	中級舗装A	打換えAs5cm	
1308	柳橋100号	0	100	100	5.10	510	D	II	中級舗装A	打換えAs5cm	
1325	柳橋27号	300	400	100	5.58	558	D	II	簡易舗装	打換えAs5cm	
1329	柳橋32号	130	170	40	4.85	194	D	II	中級舗装A	打換えAs5cm	
1336	柳橋40号	100	200	100	4.62	462	D	II	中級舗装A	打換えAs5cm	
1344	柳橋52号	0	100	100	3.80	380	D	II	簡易舗装	打換えAs5cm	
1346	柳橋54号	100	170	70	2.97	207	D	II	簡易舗装	打換えAs5cm	
1347	柳橋56号	0	100	100	3.01	301	D	II	簡易舗装	打換えAs5cm	
1356	柳橋73号	0	300	300	5.89	1,767	D	II	簡易舗装	打換えAs5cm	
1358	柳橋75号	100	300	200	4.90	980	D	II	簡易舗装	打換えAs5cm	
1359	柳橋77号	0	190	190	2.78	528	D	II	簡易舗装	打換えAs5cm	
1371	柳橋94号	100	260	160	2.76	441	D	II	簡易舗装	打換えAs5cm	
1378	林間17号	0	200	200	5.00	1,000	D	II	中級舗装A	打換えAs5cm	
1382	林間25号	100	170	70	2.99	209	D	II	簡易舗装	打換えAs5cm	
1385	林間30号	200	220	20	3.76	75	D	II	簡易舗装	打換えAs5cm	
1393	林間48号	0	200	200	2.98	596	D	II	中級舗装A	打換えAs5cm	
1411	つきみ野108号	0	100	100	6.06	606	D	II	中級舗装A	打換えAs5cm	
11	つきみ野126号	0	100	100	5.50	550	D	II	高級舗装1-28	打換えAs5cm	
11	つきみ野126号	200	270	70	5.50	385	D	II	高級舗装1-28	打換えAs5cm	
17	つきみ野135号	600	630	30	5.49	164	D	II	中級舗装A	打換えAs5cm	
23	つきみ野155号	200	300	100	7.41	741	D	II	中級舗装A	打換えAs5cm	

今後概ね5年間に修繕工事を実施する路線
2026年度(令和8年度)～2030年度(令和12年度)

【別紙1】
【修繕工事】

管理番号	路線名称	距離標 (m)		区間長 (m)	幅員 (m)	面積 (m2)	道路分類	健全性	舗装構成	修繕内容	備考
		自	至								
29	つきみ野165号	0	100	100	3.99	399	D	II	中級舗装A	打換えAs5cm	
36	つきみ野23号	100	200	100	5.50	550	D	II	中級舗装A	打換えAs5cm	
41	つきみ野2号	0	100	100	2.26	226	D	II	中級舗装A	打換えAs5cm	
43	つきみ野31号	0	200	200	5.51	1,102	D	II	中級舗装A	打換えAs5cm	
45	つきみ野35号	100	150	50	4.00	200	D	II	中級舗装A	打換えAs5cm	
47	つきみ野37号	0	140	140	3.99	558	D	II	中級舗装A	打換えAs5cm	
53	つきみ野42号	0	100	100	5.51	551	D	II	中級舗装A	打換えAs5cm	
71	つきみ野69号	0	100	100	5.01	501	D	II	中級舗装A	打換えAs5cm	
77	つきみ野79号	100	260	160	5.50	880	D	II	中級舗装A	打換えAs5cm	
91	つきみ野97号	0	40	40	5.51	220	D	II	中級舗装A	打換えAs5cm	
96	下草柳10号	100	240	140	4.81	673	D	II	高級舗装2-14	打換えAs5cm	
97	下草柳1号	0	100	100	3.63	363	D	II	簡易舗装	打換えAs5cm	
98	下草柳3号	0	100	100	5.22	522	D	II	高級舗装2-14	打換えAs5cm	
102	下鶴間118号	0	100	100	4.36	436	D	II	中級舗装A	打換えAs5cm	
103	下鶴間120号	100	200	100	4.37	437	D	II	簡易舗装	打換えAs5cm	
107	下鶴間127号	0	100	100	4.34	434	D	II	中級舗装A	打換えAs5cm	
115	下鶴間145号	0	100	100	3.00	300	D	II	透水性舗装	打換えAs5cm	
128	下鶴間28号	300	400	100	3.50	350	D	II	中級舗装A	打換えAs5cm	
128	下鶴間28号	600	740	140	3.50	490	D	II	中級舗装A	打換えAs5cm	
141	下鶴間62号	0	200	200	3.08	616	D	II	中級舗装A	打換えAs5cm	
162	下鶴間91号	200	240	40	5.01	200	D	II	簡易舗装	打換えAs5cm	
179	下福田119号	100	140	40	4.00	160	D	II	中級舗装A	打換えAs5cm	
185	下福田130号	200	250	50	5.55	277	D	II	中級舗装A	打換えAs5cm	
193	下福田14号	100	200	100	4.25	425	D	II	高級舗装1-28	打換えAs5cm	
205	下福田193号	100	230	130	4.17	542	D	II	簡易舗装	打換えAs5cm	
206	下福田194号	0	100	100	3.02	302	D	II	簡易舗装	打換えAs5cm	
208	下福田201号	300	330	30	2.79	83	D	II	簡易舗装	打換えAs5cm	
259	下福田98号	100	140	40	4.00	160	D	II	中級舗装A	打換えAs5cm	
293	公所12号	0	100	100	2.87	287	D	II	中級舗装A	打換えAs5cm	
293	公所12号	700	770	70	2.87	200	D	II	簡易舗装	打換えAs5cm	
323	公所44号	0	100	100	3.01	301	D	II	透水性舗装	打換えAs5cm	
325	公所58号	0	130	130	3.00	390	D	II	透水性舗装	打換えAs5cm	
327	公所61号	0	100	100	3.20	320	D	II	簡易舗装	打換えAs5cm	
329	公所84号	0	100	100	2.99	299	D	II	簡易舗装	打換えAs5cm	
331	公所93号	400	500	100	5.01	501	D	II	高級舗装1-1	打換えAs5cm	
349	桜森24号	0	100	100	5.21	521	D	II	簡易舗装	打換えAs5cm	
352	桜森28号	100	200	100	3.97	397	D	II	簡易舗装	打換えAs5cm	
355	桜森32号	0	100	100	3.63	363	D	II	中級舗装A	打換えAs5cm	
355	桜森32号	100	260	160	3.63	580	D	II	高級舗装2-11	打換えAs5cm	
356	桜森34号	15	100	85	6.08	516	D	II	中級舗装A	打換えAs5cm	
357	桜森38号	0	100	100	8.51	851	D	II	高級舗装1-1	打換えAs5cm	
359	桜森42号	0	250	250	3.46	865	D	II	簡易舗装	打換えAs5cm	
360	桜森45号	100	180	80	2.68	214	D	II	簡易舗装	打換えAs5cm	
363	桜森52号	0	170	170	2.98	506	D	II	簡易舗装	打換えAs5cm	
404	渋谷28号	100	160	60	5.01	300	D	II	高級舗装1-1	打換えAs5cm	
408	渋谷36号	100	140	40	4.96	198	D	II	高級舗装1-1	打換えAs5cm	
411	渋谷41号	0	100	100	4.90	490	D	II	高級舗装1-1	打換えAs5cm	
413	渋谷45号	100	130	30	4.03	120	D	II	高級舗装1-1	打換えAs5cm	
414	渋谷48号	0	100	100	2.99	299	D	II	高級舗装1-1	打換えAs5cm	
434	渋谷91号	200	260	60	4.42	265	D	II	高級舗装1-28	打換えAs5cm	
440	上草柳101号	300	370	70	3.17	221	D	II	中級舗装A	打換えAs5cm	
450	上草柳117号	0	140	140	3.03	424	D	II	中級舗装A	打換えAs5cm	
452	上草柳119号	0	200	200	4.76	952	D	II	高級舗装1-1	打換えAs5cm	
452	上草柳119号	200	300	100	4.76	476	D	II	中級舗装A	打換えAs5cm	
454	上草柳127号	0	100	100	3.51	351	D	II	中級舗装A	打換えAs5cm	
456	上草柳134号	30	110	80	5.76	460	D	II	簡易舗装	打換えAs5cm	
456	上草柳134号	300	400	100	5.76	576	D	II	簡易舗装	打換えAs5cm	
461	上草柳143号	0	100	100	3.00	300	D	II	簡易舗装	打換えAs5cm	
462	上草柳144号	0	100	100	3.00	300	D	II	高級舗装1-1	打換えAs5cm	
462	上草柳144号	400	440	40	3.00	120	D	II	高級舗装1-1	打換えAs5cm	
470	上草柳155号	0	100	100	3.01	301	D	II	透水性舗装	打換えAs5cm	
474	上草柳160号	0	100	100	3.00	300	D	II	簡易舗装	打換えAs5cm	
475	上草柳161号	0	100	100	3.00	300	D	II	簡易舗装	打換えAs5cm	
486	上草柳189号	0	200	200	3.04	608	D	II	透水性舗装	打換えAs5cm	
487	上草柳20号	200	300	100	2.99	299	D	II	簡易舗装	打換えAs5cm	
489	上草柳22号	200	300	100	3.01	301	D	II	中級舗装A	打換えAs5cm	
496	上草柳64号	0	200	200	5.31	1,062	D	II	中級舗装A	打換えAs5cm	
508	上草柳93号	0	130	130	2.75	357	D	II	簡易舗装	打換えAs5cm	
515	上和田137号	0	200	200	2.92	584	D	II	簡易舗装	打換えAs5cm	
516	上和田141号	100	170	70	2.68	187	D	II	透水性舗装	打換えAs5cm	
528	上和田226号	0	100	100	2.99	299	D	II	透水性舗装	打換えAs5cm	

今後概ね5年間に修繕工事を実施する路線
2026年度(令和8年度)～2030年度(令和12年度)

【別紙1】
【修繕工事】

管理番号	路線名称	距離標(m)		区間長(m)	幅員(m)	面積(m2)	道路分類	健全性	舗装構成	修繕内容	備考
		自	至								
544	上和田30号	100	160	60	5.01	300	D	II	中級舗装A	打換えAs5cm	
546	上和田315号	0	100	100	3.80	380	D	II	簡易舗装	打換えAs5cm	
548	上和田32号	0	160	160	3.51	561	D	II	中級舗装A	打換えAs5cm	
549	上和田334号	0	100	100	3.69	369	D	II	簡易舗装	打換えAs5cm	
551	上和田34号	0	150	150	5.00	750	D	II	中級舗装A	打換えAs5cm	
565	上和田9号	0	100	100	3.01	301	D	II	簡易舗装	打換えAs5cm	
575	深見121号	0	230	230	3.14	722	D	II	簡易舗装	打換えAs5cm	
580	深見134号	0	100	100	3.54	354	D	II	中級舗装A	打換えAs5cm	
584	深見159号	0	200	200	4.48	896	D	II	透水性舗装	打換えAs5cm	
585	深見160号	100	200	100	3.88	388	D	II	簡易舗装	打換えAs5cm	
586	深見167号	0	100	100	2.82	282	D	II	簡易舗装	打換えAs5cm	
590	深見195号	0	100	100	4.15	415	D	II	中級舗装A	打換えAs5cm	
591	深見203号	400	490	90	2.80	252	D	II	簡易舗装	打換えAs5cm	
597	深見229号	0	100	100	2.96	296	D	II	簡易舗装	打換えAs5cm	
600	深見243号	100	350	250	3.14	785	D	II	中級舗装A	打換えAs5cm	
602	深見245号	0	100	100	2.99	299	D	II	簡易舗装	打換えAs5cm	
606	深見30号	0	100	100	5.48	548	D	II	高級舗装1-28	打換えAs5cm	
614	深見64号	0	100	100	3.00	300	D	II	簡易舗装	打換えAs5cm	
614	深見64号	100	260	160	3.00	480	D	II	高級舗装1-1	打換えAs5cm	
615	深見65号	100	200	100	6.36	636	D	II	高級舗装1-33	打換えAs5cm	
632	深見西21号	100	300	200	5.01	1,002	D	II	簡易舗装	打換えAs5cm、路盤35cm	R2FWD調査
635	深見西24号	100	200	100	3.00	300	D	II	簡易舗装	打換えAs5cm	
637	深見西26号	200	300	100	3.19	319	D	II	中級舗装A	打換えAs5cm	
640	深見西30号	100	200	100	4.14	414	D	II	簡易舗装	打換えAs5cm	
642	深見西33号	0	100	100	3.01	301	D	II	簡易舗装	打換えAs5cm	
651	深見西46号	0	100	100	3.24	324	D	II	簡易舗装	打換えAs5cm	
652	深見西48号	100	270	170	3.47	589	D	II	簡易舗装	打換えAs5cm	
663	深見台15号	0	100	100	3.00	300	D	II	簡易舗装	打換えAs5cm	
663	深見台15号	100	200	100	3.00	300	D	II	透水性中級舗装	打換えAs5cm	
667	深見台1号	0	100	100	3.83	383	D	II	中級舗装A	打換えAs5cm	
668	深見台20号	100	200	100	2.99	299	D	II	簡易舗装	打換えAs5cm	
683	深見台38号	0	150	150	4.99	748	D	II	簡易舗装	打換えAs5cm	
685	深見台42号	100	300	200	3.48	696	D	II	透水性舗装	打換えAs5cm	
699	深見台7号	0	200	200	2.97	594	D	II	簡易舗装	打換えAs5cm	
707	深見東2号	200	230	30	3.97	119	D	II	簡易舗装	打換えAs5cm	
708	深見東4号	0	100	100	2.99	299	D	II	簡易舗装	打換えAs5cm	
712	深見東8号	0	140	140	3.01	421	D	II	簡易舗装	打換えAs5cm	
713	西鶴間101号	0	200	200	6.23	1,246	D	II	高級舗装3-28	打換えAs5cm	
718	西鶴間106号	0	100	100	3.06	306	D	II	簡易舗装	打換えAs5cm	
721	西鶴間110号	0	100	100	3.13	313	D	II	簡易舗装	打換えAs5cm	
721	西鶴間110号	200	300	100	3.13	313	D	II	簡易舗装	打換えAs5cm	
726	西鶴間124号	100	160	60	3.00	180	D	II	簡易舗装	打換えAs5cm	
732	西鶴間145号	0	100	100	4.71	471	D	II	透水性高級舗装	打換えAs5cm	
735	西鶴間150号	0	100	100	4.01	401	D	II	透水性舗装	打換えAs5cm	
741	西鶴間162号	0	170	170	3.06	520	D	II	透水性舗装	打換えAs5cm	
742	西鶴間16号	0	130	130	2.99	388	D	II	簡易舗装	打換えAs5cm	
748	西鶴間1号	100	200	100	3.00	300	D	II	簡易舗装	打換えAs5cm	
757	西鶴間43号	200	300	100	2.86	286	D	II	簡易舗装	打換えAs5cm	
757	西鶴間43号	400	500	100	2.86	286	D	II	簡易舗装	打換えAs5cm	
759	西鶴間46号	0	100	100	4.51	451	D	II	簡易舗装	打換えAs5cm	
762	西鶴間56号	0	100	100	2.90	290	D	II	簡易舗装	打換えAs5cm	
767	西鶴間68号	0	100	100	2.51	251	D	II	透水性舗装	打換えAs5cm	
770	西鶴間72号	0	100	100	2.39	239	D	II	簡易舗装	打換えAs5cm	
771	西鶴間74号	0	130	130	3.00	390	D	II	簡易舗装	打換えAs5cm	
776	西鶴間7号	0	200	200	4.36	872	D	II	簡易舗装	打換えAs5cm	
777	西鶴間80号	100	200	100	2.15	215	D	II	簡易舗装	打換えAs5cm	
789	西鶴間99号	100	200	100	3.00	300	D	II	簡易舗装	打換えAs5cm	
794	草柳14号	0	100	100	4.23	423	D	II	簡易舗装	打換えAs5cm	
795	草柳15号	0	100	100	3.00	300	D	II	簡易舗装	打換えAs5cm	
796	草柳19号	100	200	100	5.14	514	D	II	簡易舗装	打換えAs5cm	
797	草柳1号	400	500	100	2.99	299	D	II	簡易舗装	打換えAs5cm	
798	草柳20号	0	100	100	4.93	493	D	II	簡易舗装	打換えAs5cm	
799	草柳21号	0	100	100	4.73	473	D	II	簡易舗装	打換えAs5cm	
799	草柳21号	300	350	50	4.73	236	D	II	簡易舗装	打換えAs5cm	
809	草柳37号	100	300	200	4.32	864	D	II	簡易舗装	打換えAs5cm	
814	草柳49号	100	200	100	3.50	350	D	II	簡易舗装	打換えAs5cm	
816	草柳51号	0	260	260	5.22	1,357	D	II	簡易舗装	打換えAs5cm	
820	代官11号	200	300	100	4.95	495	D	II	中級舗装A	打換えAs5cm	
823	代官15号	0	100	100	4.48	448	D	II	中級舗装A	打換えAs5cm	
828	代官20号	100	200	100	4.98	498	D	II	中級舗装A	打換えAs5cm	
829	代官21号	100	130	30	3.01	90	D	II	中級舗装A	打換えAs5cm	

今後概ね5年間に修繕工事を実施する路線
2026年度(令和8年度)～2030年度(令和12年度)

【別紙1】
【修繕工事】

管理番号	路線名称	距離標 (m)		区間長 (m)	幅員 (m)	面積 (m2)	道路分類	健全性	舗装構成	修繕内容	備考
		自	至								
831	代官23号	0	100	100	4.99	499	D	II	中級舗装A	打換えAs5cm	
839	代官36号	100	140	40	4.80	192	D	II	中級舗装A	打換えAs5cm	
842	代官42号	100	200	100	4.98	498	D	II	中級舗装A	打換えAs5cm、路盤10cm	R4FWD調査
843	代官44号	0	140	140	5.00	700	D	II	中級舗装A	打換えAs5cm	
846	代官51号	100	200	100	4.44	444	D	II	中級舗装A	打換えAs5cm	
849	代官59号	200	260	60	4.95	297	D	II	中級舗装A	打換えAs5cm	
851	代官65号	100	130	30	2.99	89	D	II	中級舗装A	打換えAs5cm	
861	大和東16号	100	140	40	3.01	120	D	II	簡易舗装	打換えAs5cm	
862	大和東18号	100	170	70	5.01	350	D	II	簡易舗装	打換えAs5cm	
868	大和東30号	0	100	100	3.00	300	D	II	簡易舗装	打換えAs5cm	
872	大和東5号	0	200	200	4.99	998	D	II	簡易舗装	打換えAs5cm	
872	大和東5号	300	400	100	4.99	499	D	II	簡易舗装	打換えAs5cm	
875	大和東9号	0	400	400	5.00	2,000	D	II	簡易舗装	打換えAs5cm	
892	中央10号	0	140	140	4.98	697	D	II	簡易舗装	打換えAs5cm	
894	中央12号	0	100	100	2.99	299	D	II	簡易舗装	打換えAs5cm	
906	中央2号	0	100	100	5.01	501	D	II	簡易舗装	打換えAs5cm	
910	中央3号	0	400	400	5.01	2,004	D	II	中級舗装A	打換えAs5cm	
918	中央50号	100	160	60	3.00	180	D	II	簡易舗装	打換えAs5cm	
921	中央54号	0	400	400	5.01	2,004	D	II	簡易舗装	打換えAs5cm	
926	中央59号	300	400	100	3.00	300	D	II	簡易舗装	打換えAs5cm	
929	中央62号	0	200	200	3.00	600	D	II	中級舗装A	打換えAs5cm	
930	中央68号	0	100	100	3.00	300	D	II	中級舗装A	打換えAs5cm	
934	中央72号	100	160	60	2.99	179	D	II	簡易舗装	打換えAs5cm	
935	中央74号	0	150	150	3.00	450	D	II	透水性舗装	打換えAs5cm	
936	中央75号	0	140	140	2.99	418	D	II	中級舗装A	打換えAs5cm	
941	中央林間109号	0	100	100	3.33	333	D	II	簡易舗装	打換えAs5cm	
941	中央林間109号	200	300	100	3.33	333	D	II	簡易舗装	打換えAs5cm	
943	中央林間110号	100	200	100	3.41	341	D	II	高級舗装1-1	打換えAs5cm	
944	中央林間111号	0	100	100	3.00	300	D	II	簡易舗装	打換えAs5cm	
950	中央林間121号	400	500	100	4.08	408	D	II	中級舗装A	打換えAs5cm	
954	中央林間131号	0	10	10	4.00	40	D	II	簡易舗装	打換えAs5cm	
954	中央林間131号	200	250	50	4.00	200	D	II	高級舗装1-1	打換えAs5cm	
955	中央林間133号	0	100	100	4.54	454	D	II	簡易舗装	打換えAs5cm	
957	中央林間139号	0	100	100	3.99	399	D	II	透水性舗装	打換えAs5cm	
963	中央林間151号	0	100	100	4.01	401	D	II	簡易舗装	打換えAs5cm	
966	中央林間159号	0	100	100	3.99	399	D	II	簡易舗装	打換えAs5cm	
967	中央林間167号	100	170	70	3.00	210	D	II	透水性舗装	打換えAs5cm	
974	中央林間23号	0	200	200	4.00	800	D	II	簡易舗装	打換えAs5cm	
977	中央林間29号	0	140	140	5.99	838	D	II	簡易舗装	打換えAs5cm	
978	中央林間2号	300	360	60	5.62	337	D	II	簡易舗装	打換えAs5cm	
983	中央林間35号	0	100	100	4.69	469	D	II	簡易舗装	打換えAs5cm	
987	中央林間3号	200	230	30	3.99	119	D	II	簡易舗装	打換えAs5cm	
992	中央林間51号	0	100	100	3.99	399	D	II	簡易舗装	打換えAs5cm	
1001	中央林間62号	0	100	100	3.99	399	D	II	簡易舗装	打換えAs5cm	
1003	中央林間69号	100	130	30	3.99	119	D	II	簡易舗装	打換えAs5cm	
1005	中央林間71号	0	140	140	6.00	840	D	II	簡易舗装	打換えAs5cm	
1006	中央林間74号	0	300	300	3.99	1,197	D	II	簡易舗装	打換えAs5cm	
1009	中央林間7号	0	100	100	6.00	600	D	II	簡易舗装	打換えAs5cm	
1011	中央林間81号	0	100	100	4.01	401	D	II	簡易舗装	打換えAs5cm	
1016	中央林間86号	100	160	60	3.20	192	D	II	透水性舗装	打換えAs5cm	
1017	中央林間87号	0	200	200	4.24	848	D	II	中級舗装A	打換えAs5cm	
1018	中央林間88号	0	100	100	3.99	399	D	II	簡易舗装	打換えAs5cm	
1019	中央林間89号	200	400	200	3.80	760	D	II	簡易舗装	打換えAs5cm	
1020	中央林間90号	0	100	100	5.53	553	D	II	中級舗装A	打換えAs5cm	
1027	中央林間西10号	0	200	200	4.51	902	D	II	簡易舗装	打換えAs5cm	
1031	中央林間西18号	0	140	140	4.23	592	D	II	簡易舗装	打換えAs5cm	
1037	中央林間西29号	100	150	50	3.00	150	D	II	透水性舗装	打換えAs5cm	
1042	中央林間西39号	200	300	100	3.00	300	D	II	簡易舗装	打換えAs5cm	
1043	中央林間西40号	0	170	170	3.50	595	D	II	透水性舗装	打換えAs5cm	
1044	中央林間西41号	0	100	100	3.06	306	D	II	簡易舗装	打換えAs5cm	
1044	中央林間西41号	200	300	100	3.06	306	D	II	簡易舗装	打換えAs5cm	
1047	中央林間西52号	400	470	70	2.76	193	D	II	透水性舗装	打換えAs5cm	
1054	中央林間西88号	0	160	160	4.99	798	D	II	中級舗装A	打換えAs5cm	
1056	中央林間西92号	0	150	150	3.51	526	D	II	中級舗装A	打換えAs5cm	
1057	中央林間西94号	0	100	100	3.50	350	D	II	中級舗装A	打換えAs5cm	
1069	鶴間21号	0	100	100	3.00	300	D	II	簡易舗装	打換えAs5cm	
1077	鶴間31号	0	100	100	3.00	300	D	II	簡易舗装	打換えAs5cm	
1082	鶴間6号	100	200	100	3.00	300	D	II	簡易舗装	打換えAs5cm	
1091	内山17号	0	100	100	4.00	400	D	II	簡易舗装	打換えAs5cm	
1094	内山24号	300	400	100	3.05	305	D	II	簡易舗装	打換えAs5cm	
1107	南林間100号	0	200	200	1.72	344	D	II	中級舗装A	打換えAs5cm	

今後概ね5年間に修繕工事を実施する路線
2026年度(令和8年度)～2030年度(令和12年度)

【別紙1】
【修繕工事】

管理番号	路線名称	距離標 (m)		区間長 (m)	幅員 (m)	面積 (m2)	道路分類	健全性	舗装構成	修繕内容	備考
		自	至								
1108	南林間101号	0	100	100	4.00	400	D	II	簡易舗装	打換えAs5cm	
1113	南林間110号	200	320	120	1.81	217	D	II	簡易舗装	打換えAs5cm	
1116	南林間118号	0	200	200	5.31	1,062	D	II	簡易舗装	打換えAs5cm	
1125	南林間142号	0	100	100	4.01	401	D	II	簡易舗装	打換えAs5cm	
1125	南林間142号	200	400	200	4.01	802	D	II	簡易舗装	打換えAs5cm	
1126	南林間144号	200	300	100	4.45	445	D	II	簡易舗装	打換えAs5cm	
1128	南林間150号	0	200	200	5.99	1,198	D	II	中級舗装A	打換えAs5cm	
1131	南林間166号	200	300	100	2.81	281	D	II	簡易舗装	打換えAs5cm	
1135	南林間174号	0	100	100	3.00	300	D	II	簡易舗装	打換えAs5cm	
1136	南林間176号	0	100	100	1.60	160	D	II	透水性舗装	打換えAs5cm	
1136	南林間176号	200	300	100	1.60	160	D	II	透水性舗装	打換えAs5cm	
1138	南林間186号	0	100	100	2.99	299	D	II	透水性舗装	打換えAs5cm	
1139	南林間194号	0	160	160	2.99	478	D	II	透水性舗装	打換えAs5cm	
1140	南林間196号	0	100	100	3.00	300	D	II	透水性舗装	打換えAs5cm	
1144	南林間25号	400	450	50	4.06	203	D	II	簡易舗装	打換えAs5cm	
1146	南林間31号	300	400	100	4.55	455	D	II	中級舗装A	打換えAs5cm、路盤25cm	R2FWD調査
1147	南林間34号	200	360	160	5.82	931	D	II	中級舗装A	打換えAs5cm	
1148	南林間37号	0	100	100	4.00	400	D	II	中級舗装A	打換えAs5cm	
1148	南林間37号	200	300	100	4.00	400	D	II	中級舗装A	打換えAs5cm	
1149	南林間3号	0	100	100	3.99	399	D	II	簡易舗装	打換えAs5cm	
1152	南林間46号	0	100	100	8.97	897	D	II	簡易舗装	打換えAs5cm	
1165	南林間74号	0	100	100	5.99	599	D	II	中級舗装A	打換えAs5cm	
1170	南林間88号	200	250	50	4.87	243	D	II	簡易舗装	打換えAs5cm	
1173	南林間92号	0	160	160	5.03	804	D	II	高級舗装1-1	打換えAs5cm	
1176	南林間95号	0	5	5	6.01	30	D	II	中級舗装A	打換えAs5cm	
1184	福田105号	200	500	300	4.23	1,269	D	II	簡易舗装	打換えAs5cm	
1195	福田137号	100	200	100	3.08	308	D	II	簡易舗装	打換えAs5cm	
1198	福田145号	0	100	100	3.86	386	D	II	簡易舗装	打換えAs5cm	
1203	福田153号	300	350	50	4.97	248	D	II	簡易舗装	打換えAs5cm	
1204	福田155号	100	200	100	3.95	395	D	II	簡易舗装	打換えAs5cm	
1212	福田168号	0	100	100	4.00	400	D	II	簡易舗装	打換えAs5cm	
1217	福田177号	100	140	40	5.01	200	D	II	簡易舗装	打換えAs5cm	
1218	福田181号	0	500	500	4.53	2,265	D	II	簡易舗装	打換えAs5cm	
1224	福田190号	0	100	100	5.01	501	D	II	簡易舗装	打換えAs5cm	
1229	福田212号	80	100	20	3.88	77	D	II	簡易舗装	打換えAs5cm	
1230	福田36号	0	100	100	4.14	414	D	II	簡易舗装	打換えAs5cm	
1231	福田37号	100	140	40	4.63	185	D	II	簡易舗装	打換えAs5cm	
1232	福田39号	0	100	100	4.94	494	D	II	簡易舗装	打換えAs5cm	
1233	福田44号	0	170	170	3.01	511	D	II	簡易舗装	打換えAs5cm	
1235	福田47号	0	230	230	4.19	963	D	II	簡易舗装	打換えAs5cm	
1236	福田49号	0	230	230	3.00	690	D	II	簡易舗装	打換えAs5cm	
1237	福田51号	0	200	200	2.98	596	D	II	簡易舗装	打換えAs5cm	
1238	福田53号	100	200	100	3.79	379	D	II	簡易舗装	打換えAs5cm	
1243	福田69号	0	170	170	2.86	486	D	II	簡易舗装	打換えAs5cm	
1244	福田70号	0	200	200	3.00	600	D	II	簡易舗装	打換えAs5cm	
1251	福田81号	100	240	140	3.64	509	D	II	簡易舗装	打換えAs5cm	
1252	福田83号	100	200	100	2.98	298	D	II	簡易舗装	打換えAs5cm	
1257	福田88号	140	160	20	3.25	65	D	II	簡易舗装	打換えAs5cm	
1269	文ヶ岡137号	100	200	100	3.67	367	D	II	高級舗装1-28	打換えAs5cm	
1272	文ヶ岡147号	55	200	145	4.24	614	D	II	中級舗装A	打換えAs5cm	
1277	文ヶ岡163号	0	100	100	2.99	299	D	II	中級舗装A	打換えAs5cm	
1279	文ヶ岡168号	0	100	100	3.01	301	D	II	簡易舗装	打換えAs5cm	
1299	文ヶ岡63号	0	100	100	4.98	498	D	II	簡易舗装	打換えAs5cm	
1313	柳橋12号	0	100	100	14.22	1,422	D	II	中級舗装A	打換えAs5cm	
1314	柳橋13号	0	100	100	4.78	478	D	II	高級舗装1-28	打換えAs5cm	
1314	柳橋13号	200	360	160	4.78	764	D	II	高級舗装1-28	打換えAs5cm	
1318	柳橋1号	300	370	70	4.93	345	D	II	中級舗装A	打換えAs5cm	
1320	柳橋21号	0	130	130	6.82	886	D	II	中級舗装A	打換えAs5cm	
1322	柳橋23号	0	100	100	3.27	327	D	II	簡易舗装	打換えAs5cm	
1330	柳橋33号	0	100	100	4.99	499	D	II	中級舗装A	打換えAs5cm	
1333	柳橋38号	0	100	100	4.78	478	D	II	中級舗装A	打換えAs5cm	
1333	柳橋38号	200	300	100	4.78	478	D	II	簡易舗装	打換えAs5cm	
1334	柳橋39号	100	140	40	2.83	113	D	II	簡易舗装	打換えAs5cm	
1335	柳橋3号	0	100	100	4.98	498	D	II	中級舗装A	打換えAs5cm	
1337	柳橋41号	0	160	160	3.00	480	D	II	簡易舗装	打換えAs5cm	
1338	柳橋43号	0	100	100	3.92	392	D	II	中級舗装A	打換えAs5cm	
1338	柳橋43号	110	340	230	3.92	901	D	II	中級舗装A	打換えAs5cm	
1342	柳橋4号	0	130	130	5.01	651	D	II	中級舗装A	打換えAs5cm	
1347	柳橋56号	100	200	100	3.01	301	D	II	簡易舗装	打換えAs5cm	
1352	柳橋63号	300	360	60	3.90	234	D	II	簡易舗装	打換えAs5cm	
1353	柳橋65号	300	370	70	3.87	270	D	II	簡易舗装	打換えAs5cm	

今後概ね5年間に修繕工事を実施する路線
2026年度(令和8年度)～2030年度(令和12年度)

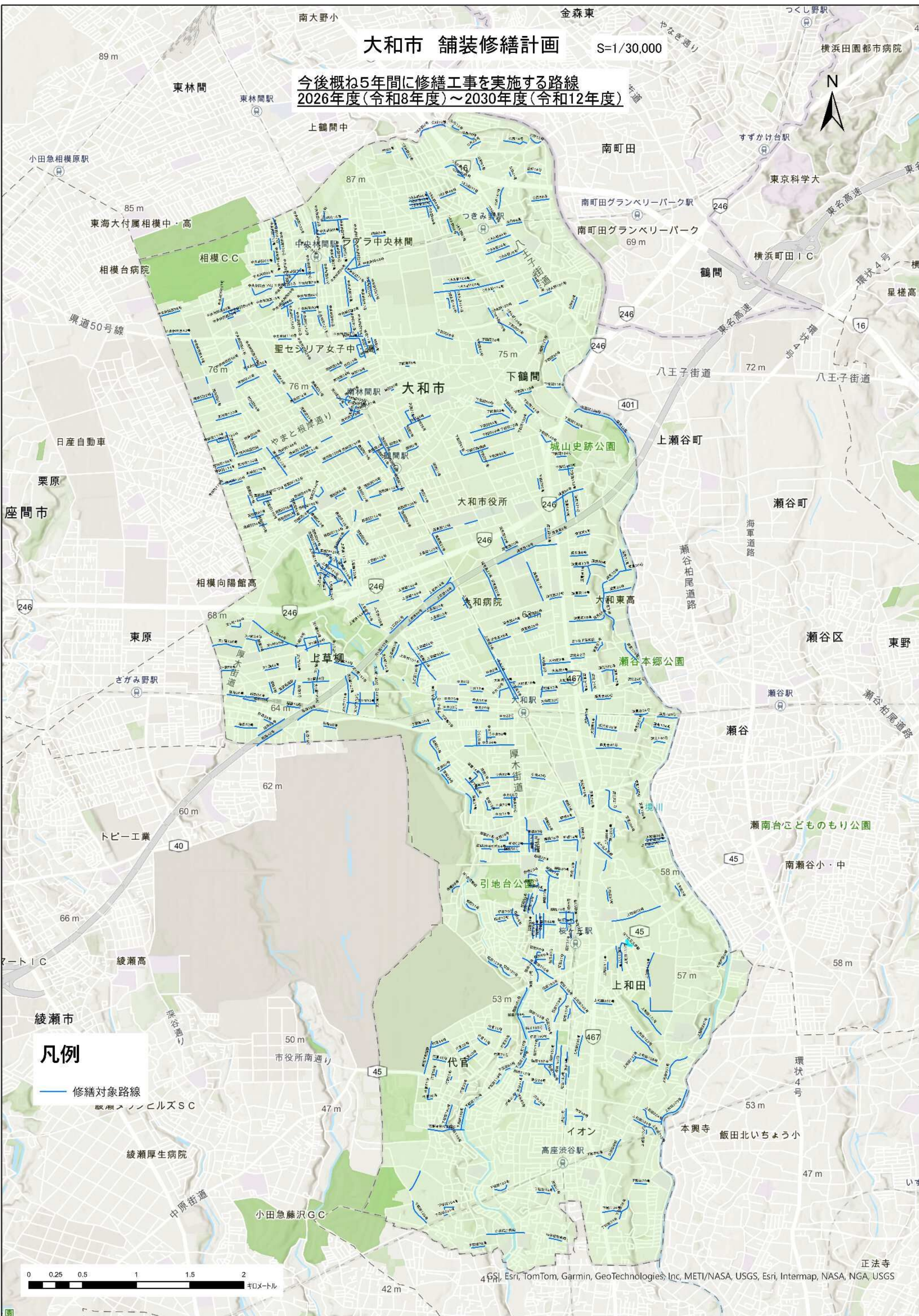
【別紙1】
【修繕工事】

管理番号	路線名称	距離標(m)		区間長(m)	幅員(m)	面積(m2)	道路分類	健全性	舗装構成	修繕内容	備考
		自	至								
1357	柳橋74号	0	100	100	2.99	299	D	II	簡易舗装	打換えAs5cm	
1363	柳橋81号	200	300	100	4.88	488	D	II	簡易舗装	打換えAs5cm	
1366	柳橋86号	100	140	40	3.00	120	D	II	簡易舗装	打換えAs5cm	
1368	柳橋89号	0	100	100	2.98	298	D	II	簡易舗装	打換えAs5cm	
1374	林間11号	0	100	100	4.99	499	D	II	簡易舗装	打換えAs5cm	
1375	林間12号	300	400	100	4.00	400	D	II	簡易舗装	打換えAs5cm	
1376	林間15号	0	165	165	4.01	661	D	II	中級舗装A	打換えAs5cm	
1377	林間16号	100	240	140	4.00	560	D	II	簡易舗装	打換えAs5cm	
1383	林間27号	0	150	150	4.62	693	D	II	簡易舗装	打換えAs5cm	
1394	林間50号	0	100	100	2.93	293	D	II	簡易舗装	打換えAs5cm	
1397	林間9号	0	160	160	4.99	798	D	II	簡易舗装	打換えAs5cm	
1407	つきみ野104号	200	300	100	5.48	548	D	II	高級舗装1-1	打換えAs5cm	
1407	つきみ野104号	300	450	150	5.48	822	D	II	中級舗装A	打換えAs5cm	
106	下鶴間126号	0	300	300	4.74	1,422	D	II	簡易舗装	打換えAs5cm	R6FWD調査
108	下鶴間130号	200	320	120	3.82	458	D	II	中級舗装A	打換えAs5cm	
110	下鶴間134号	0	100	100	2.99	299	D	II	簡易舗装	打換えAs5cm	
116	下鶴間153号	100	200	100	3.01	301	D	II	簡易舗装	打換えAs5cm	
264	下和田34号	0	140	140	2.96	414	D	II	簡易舗装	打換えAs5cm	
265	下和田35号	0	200	200	3.56	712	D	II	簡易舗装	打換えAs5cm	
266	下和田39号	0	100	100	2.01	201	D	II	簡易舗装	打換えAs5cm	
271	下和田6号	0	100	100	3.74	374	D	II	簡易舗装	打換えAs5cm	
472	上草柳158号	100	200	100	3.00	300	D	II	中級舗装A	打換えAs5cm	
514	上和田133号	0	300	300	1.71	513	D	II	簡易舗装	打換えAs5cm	
514	上和田133号	600	1,000	400	1.71	684	D	II	簡易舗装	打換えAs5cm	
607	深見31号	0	200	200	5.51	1,102	D	II	高級舗装1-28	打換えAs5cm	
608	深見34号	0	200	200	5.09	1,018	D	II	高級舗装1-28	打換えAs5cm	
609	深見35号	0	100	100	3.51	351	D	II	中級舗装A	打換えAs5cm	
1270	文ヶ岡141号	100	200	100	3.87	387	D	II	簡易舗装	打換えAs5cm	
1270	文ヶ岡141号	400	410	10	3.87	38	D	II	中級舗装A	打換えAs5cm	
1271	文ヶ岡143号	170	200	30	2.31	69	D	II	簡易舗装	打換えAs5cm	
1274	文ヶ岡157号	215	300	85	3.14	266	D	II	簡易舗装	打換えAs5cm	
1280	文ヶ岡169号	0	200	200	3.00	600	D	II	簡易舗装	打換えAs5cm	
1294	文ヶ岡44号	0	500	500	2.99	1,495	D	II	高級舗装1-1	打換えAs5cm	
1302	文ヶ岡74号	0	150	150	2.97	445	D	II	簡易舗装	打換えAs5cm	

大和市 舗装修繕計画

S=1/30,000

今後概ね5年間に修繕工事を実施する路線
2026年度(令和8年度)~2030年度(令和12年度)



凡例

— 修繕対象路線

0 0.25 0.5 1 1.5 2 キロメートル

© 2024 Esri, TomTom, Garmin, GeoTechnologies, Inc, METI/NASA, USGS, Esri, Intermap, NASA, NGA, USGS