

令和7年7月20日執行

第27回 参議院議員通常選挙

結果調

大和市選挙管理委員会

は し が き

第27回参議院議員通常選挙が、7月20日（公示：令和7年7月3日）に執行されました。投開票日については、翌日が国民の祝日（海の日）であり、補欠選挙以外の国政選挙において、投開票日が三連休の中日に執行されるのは初めてのこととなりました。

今回の選挙は、神奈川県選挙区定数4人に対し、16人が立候補しました。

酷暑と重なる時期の選挙であったため、事務従事者の暑さ対策に大変苦慮しました。

事務上の変更点としましては、投票所入場整理券に視覚障がい者向けの音声コード「Uni-Voice」をつけました。また、投票の支援が必要な方向けに「投票支援カード」を導入しました。

投票所の設置につきましては、令和6年の衆議院議員総選挙の際に、それまで使用していた民間施設である「高座の庄 清風」の閉鎖に伴い、近隣の渋谷3号公園にプレハブを建て、そこを投票所としましたが、今回の参議院議員通常選挙から期日前投票所として使用している渋谷学習センターを、当日投票所としても使用することとしました。

このような中、大和市の投票率は58.55%で、前回執行した令和4年（52.17%）を6.38ポイント上回りました。選挙管理委員会では、引き続き積極的な啓発に努め、有権者への投票を広く呼び掛けてまいります。

終わりに、この選挙の執行にあたり、関係各位の深いご理解とご協力によりまして無事に終了できましたことを深く感謝申し上げますとともに、ここに選挙の結果を収録し今後の選挙事務の参考に供する次第です。

令和8年3月

大和市選挙管理委員会

目 次

参議院議員通常選挙

1	令和7年7月20日執行参議院議員通常選挙事務日程	1
2	候補者数及び定数等の調	6
3	候補者の届出に関する調	6
	(1) 神奈川県選出議員選挙	6
	(2) 比例代表選出議員選挙	7
4	ポスター掲示場に関する調	7
	(1) 法定数及び設置数	7
	(2) 有権者数及び面積等	8
5	選挙公報に関する調	8
6	個人演説会に関する調	8
	(1) 会場の数	8
	(2) 会場使用回数	8
7	投票所に使用した施設に関する調	8
8	投票所一覧	9
	(1) 選挙期日における投票所	9
	(2) 期日前投票所	10
9	選挙人名簿登録者数に関する調	10
	(1) 選挙時登録者数等に関する調	10
	(2) 投票所入場整理券発行通数	10
	(3) 補正登録者数に関する調	10
10	有権者数、投票者数及び棄権者数等の調	10
11	時間別投票者数（率）及び累計投票者数（率）（神奈川県選出議員選挙）	11
12	投票区別投票者数及び投票率	12
13	仮投票に関する調	15
14	代理投票に関する調	15
15	点字投票に関する調	15

16	期日前投票所別の投票者数に関する調	15
17	不在者投票の受理・不受理に関する調	15
18	不在者投票管理者別不在者投票に関する調	16
19	指定船舶における不在者投票に関する調	16
20	在外投票に関する調	16
(1)	在外選挙人名簿登録者数及び当日有権者数	16
(2)	在外投票の請求、交付及び投票の数	16
21	有効及び無効に関する調	17
(1)	神奈川県選出議員選挙	17
(2)	比例代表選出議員選挙	17
22	候補者（政党等）別得票数に関する調	18
(1)	神奈川県選出議員選挙	18
(2)	比例代表選出議員選挙	19
(3)	比例代表選出議員選挙（党派別内訳・名簿登載者得票順）	20
23	開票所開閉時刻等に関する調	32
24	投票管理者及び投票所事務従事者に関する調	32
25	開票管理者及び開票所事務従事者に関する調	32
26	立会人に関する調	32
27	投票管理者及び同職務代理人、投票立会人氏名一覧	33
28	期日前投票管理者及び同職務代理人、期日前投票立会人氏名一覧	34
(1)	大和市役所会議室棟	34
(2)	大和市渋谷学習センター	34
(3)	市民交流拠点ポラリス	34
(4)	文化創造拠点シリウス	35
29	開票管理者及び同職務代理人の氏名等	35
30	開票立会人一覧	35
(1)	神奈川県選出議員選挙	35
(2)	比例代表選出議員選挙	35

31	啓発事業実施状況	36
32	参議院議員選挙執行状況に関する調	37
33	大和市選挙管理委員会	39

《参考資料》

選挙公報・啓発紙（選挙特集やまと）・投票所入場整理券・Uni-Voice

投票支援カード・期日前投票のお知らせ

《凡例》

法	公職選挙法
令	公職選挙法施行令
規則	公職選挙法施行規則
在執規	在外選挙執行規則
県執規	神奈川県公職選挙法令執行規程
県処基	神奈川県公職選挙法令処理基準
県取基	神奈川県公職選挙事務取扱基準
A報告	県選挙管理委員会等への報告（法令を根拠とするもの）
B報告	県選挙管理委員会等への報告（A報告以外のもの）
県公報条例	神奈川県選挙公報に関する条例
市執規	大和市公職選挙法令執行規程
協定書	大和市選挙事務従事者に関する協定書
自治法	地方自治法
自治令	地方自治法施行令
地教法	地方教育行政の組織及び運営に関する法律
合特法	市町村の合併の特例に関する法律

1 令和7年7月20日執行 参議院議員通常選挙事務日程

期日前後	月日	曜	処 理 事 項	関係法令
～20	～6月20日	月	1 候補者等の政治活動用ポスター掲示禁止期間（1月28日～7月20日）	法143-16、法143-19
			2 後援団体の寄附禁止強化期間（4月29日～7月20日）	法199の2、法199の5
			3 市区町村選挙管理委員会選挙係長会議（5月13日・オンライン）	
			4 ポスター掲示場の掲示区画の数及び設置完了期限の通知受理	県執規10の2-2
			5 ポスター掲示場所選定・内諾（269箇所）	
			6 ポスター掲示場設置依頼文書送付	
			7 投票所使用施設との打合せ	
			8 選挙時啓発事業計画策定及び物品発注	
			9 広報やまと6月1日号掲載依頼	
			10 [在外]郵便等投票用投票用紙等受領	
			11 [在外]郵便等投票用投票用紙等の交付開始	令65の11-2、在執規23
			12 投票立会人選定開始	
			13 委員会（6月2日）	
			(1) ポスター掲示場の設置様式の決定	県執規10の2-1
			(2) ポスター掲示場の表示・注意欄の下に接する区画を啓発に使用する決定	県執規10の2-1
			(3) ポスター掲示場の掲示区画の数の決定	
			(4) ポスター掲示場設置場所の決定	県執規10の2-2
			(5) 登録の移替えの延期の決定	法144の2-1、県ポ1
			(6) 選挙公報を新聞折込みにより配布することの決定	令17
			(7) 投票所入場整理券の様式の決定	法170-2
			(8) 投票所の場所の決定	令31-1
			(9) 在外選挙人の期日前投票所の場所の決定	法39
			(10) 開票管理者、同職務代理者の選任	法49の2-2、読替48の2-1 法61-2、令67-1
14 立候補予定者事前説明会（5月24日）（県庁）				
15 投・開票所の施設確認及び物品配送計画策定				
16 第6会議室使用開始（8番倉庫→会議室）（5月31日～7月25日）				
17 会計年度任用職員雇用開始（4人）（6月9日～7月25日）				
18 投・開票所物品準備（投票箱、鍵、記載台、消耗品等）				
19 開票管理者・同職務代理者、投票管理者・同職務代理者の承諾				
20 諸用紙の作成				
21 ポスター掲示場の設置場所一覧表及び地図県へ送付				
22 ポスター掲示上設置業者委託・設置（6月16日～7月20日）				
23 ポスター掲示板設置確認				

期日前後	月日	曜	処 理 事 項	関係法令
～20	～6月20日 (続き)	月	24 ポスター掲示場の設置場所一覧表及び地図の交付開始	令111の2
			25 選挙時登録・入場整理券データ作成 (6月13日)	
			26 郵便局打合せ (6月20日)	
			27 選挙人名簿抄本等打出し (期日前投票所用) [印刷室依頼]	
			28 選挙人名簿の登録の移替え延期 (6月14日～7月20日)	令17
			29 第1次物品受領 (期日前・不在者投票用紙等) (6月20日)	
			30 大和警察署との打合せ (6月25日)	
			31 第1回投・開票速報リハーサル (6月19日)	
			32 選挙公報新聞折込み打ち合わせ (株神奈川新聞総合サービス)	
			33 応援職員の協議(投・開票事務従事者含む) ・事務従事者の委嘱	協定書2、3、法273、 自治法180の7
			34 委員会 (6月26日)	
			(1) 期日前投票所及び不在者投票所の場所の決定	48の2-3、読替39
			(2) 投票時間の繰下げの決定	法40-1
			(3) 投票管理者、同職務代理者の選任	法37-2、令24-1
			(4) 期日前投票管理者、同職務代理者の選任	法48の2-2 読替37-2、令24-1
			(5) 開票の日時、場所の決定	法63
			(6) 開票立会人のくじを行う日時、場所の決定	法62-2
			(7) 投票記載場所の氏名等掲示の掲載順序を定めるくじを行う日時、場所の決定	法175-3
			(8) 不在者投票用紙等の公示日前交付及び発送開始日の決定	令53-1、59の4-4、65の13 令59の5-4-7
			(9) 期日前投票立会人の選任	法38-1、令27
			(10) 投票立会人の選任 (投票立会人・投票管理者へ通知)	法38-1、令27
			36 選挙用ホームページ開設	
			37 投・開票所の借用手続	
			38 不在者投票用紙等の事前請求受付	令50、59の4
39 個人演説会等事務担当者説明会 (未開催)				
40 個人演説会等会場設備等の承諾及び費用額承認申請書の受理	令119-2、121、市執規17			
41 個人演説会等施設の使用日時、予定表の提出要求及び受理	令118、市執規16			
42 投票所入場整理券の納品・発送 (6月26日～7月3日)	令31-1			
43 交付機・計数機等点検 (ムサシ・グローリー)				
44 期日前投票事務説明会 (派遣：研修) 午前・午後				
～19	6月21日	火	1 選挙時登録日 (基準日)	令53-1、59の4-4、 65の13読替53-1、令59の5-4-7
			2 不在者投票用紙等の発送・交付開始	
			3 委員会	
			(1) 選挙人名簿から抹消することについて	法22-2、法28
			(2) 選挙人名簿の登録について	

期日前後	月日	曜	処 理 事 項	関係法令
～19	6月21日 (続き)	火	(3) 50分の1、3分の1、6分の1の数 4 選挙時登録並びに選挙人名簿及び在外選挙人名簿登録者数の報告(県へ) 5 期日前(不在者)投票所(本庁)設営	自治法74-1他 令22-1、23の16-1(A-2,4) 令49の7、令56-6 準用32
～18	6月22日	水	選挙期日の公示日 1 啓発紙の新聞折込による配布(45,950部) 2 告示(含:報告) (1) 投票所、期日前投票所、及び不在者投票所の場所の決定 (2) 在外選挙人の期日前投票所の場所の決定 (3) 投票時間の繰下げの決定 (4) 投票管理者、同職務代理者の選任 (5) 期日前投票管理者、同職務代理者の選任 (6) 開票の日時、場所の決定 (7) 開票管理者、同職務代理者の選任 (8) 開票立会人のくじを行う日時、場所の決定 3 候補者の氏名等の通知(投票管理者・開票管理者へ)[選挙長から通知受理後] 4 開票立会人届出の受理開始 5 選挙事務所設置(異動)届受理開始 6 公営施設使用の個人演説会等開催申出受理開始 7 選挙時登録の書面の縦覧(午後5時まで)(異議の申出・午後12時まで) 8 啓発用横断幕掲出(4箇所) 9 [在外]在外選挙人名簿の登録及び閲覧の中止 10 [在外]在外選挙人名簿の縦覧に供する書面の縦覧 11 委員会 (1) 投票記載所の氏名等掲示の掲載順序を定めるくじ施行 (選挙区) 12 投票記載所の氏名等掲示印刷	令92-9 法62-1、令69 法130-2、令108、執規2 法163、令112-1、執規31 法23-1、令15 法30の6-2、30の12 準用28の2、3、4 法30の7-1、令23の11-2 法175-3、5
～17	6月23日	木	期日前・不在者投票 1 期日前・不在者投票記載場所の候補者氏名等掲示開始 2 [在外]期日前・不在者投票の開始 3 [在外]郵便等投票の開始(投票用紙等の到達) 4 [在外]在外公館投票開始 5 広報車による啓発開始(期日当日まで)	開始(本庁) 法175-2、執規56 法49の2-1、令65の13 法49の2-1、令65の12 法49の2-1、令65の4
～15	6月25日	土	1 公営施設使用の個人演説会等開始	法163、令119、120、125
～11	6月29日	水	1 投票管理者打合せ会(午後) 2 選挙公報受領(県→受託業者→新聞販売店)	
～10	7月10日	木	1 投票事務主任者・副主任者打合せ会 2 選挙公報(残)受領(→選管) 3 選挙公報新聞折り込み	

期日前後	月日	曜	処 理 事 項	関係法令
～9	7月11日	金	1 選挙公報補完場所、独身寮等への配布 2 票せん類の受領（県）	
～8	7月12日	土	1 店頭啓発（大和オークシティ2階連絡橋）	
～7	7月13日	日	期日前・不在者投票 開始 （渋谷学習センター、ポラリス、シリウス）	法48の2, 49 令4章の3, 5章
～6	7月14日	月	1 ポスター掲示板設置確認	
～5	7月15日	火	1 政党等名掲示の受領（県） 2 第2回投・開票速報リハーサル 3 [在外]在外公館投票最終日 4 当日用投票用紙の受領（県）	法49の2-1
～4	7月16日	水	1 開票事務主任者打合せ会（午後1時30分～）開披・分類・点検係 2 開票事務主任者打合せ会（午後2時30分～）計算・集約・集計・速報係 3 審査係打合せ会 4 郵便による不在者投票用紙等の交付請求期限 5 郵便による在外投票用投票用紙等の交付請求期限	令59の4-1 令65の11-1
～3	7月17日	木	1 開票立会人届出最終日（午後5時まで） 2 委員会 (1) 開票立会人のくじ施行・選任 (2) 在外選挙人名簿から抹消することについて 3 人材派遣説明会※当日投票所従事者向け	法62-1、令62 法62-2
～2	7月18日	金	1 開票立会人の説明会（午後2時～・市議会委員会室） 2 投票所諸物品の配送（投票箱、記載台等） 3 投・開票速報送信テスト（市→県） 4 選挙公報配布完了法定期限 5 人材派遣説明会※当日投票所従事者向け	令70の2-1 法170-1
～1	7月19日	土	1 期日前・不在者投票最終日（午後8時まで） 2 投票所準備完了 3 開票所の準備（設営）開始 4 期日前投票所撤収 5 期日前投票状況（最終集計）報告（県へ） 6 投・開票速報送信テスト	法270の2-1 令56-1, 57-1, 58-1
0	7月20日	日	投 票 日（選挙期日） 1 選挙管理システム・選挙人名簿抄本等を投票管理者に送付（午前6時～） 2 委員会 (1) 選挙人名簿から抹消すること 3 投票状況の速報（受理、集計、県へ報告）	令28, 65の13

期日前後	月日	曜	処 理 事 項	関係法令
0	7月20日 (続き)	日	4 不在者投票・在外投票の送致（第7投票区 大和中学校へ） 5 当日有権者数算出（補正登録） 6 各投票所巡回（委員） 7 投票録等審査会場の設置完了 8 投票録審査打合せ 9 開票所準備完了 10 投票箱、投票録等審査のうえ受領（開票管理者） 開 票 日(即日開票) 1 開票（得票数）速報（県及び速報板掲示） 2 開票録作成（開票管理者） 3 物品、書類等の整理	令60、61、65の13 (法26) 法55、取基10 速報要領 法70
後1	7月21日	月	1 開票結果報告（県へ） 2 開票所の撤収作業（物品等回収） 3 投票所の物品回収、整理（～12日） 4 ポスター掲示場の撤去開始 5 啓発用横断幕撤去、選挙公報回収（駅） 6 選挙人名簿の移替え再開 7 [在外]在外選挙人名簿の登録再開	法66-3、令74 令17 法30の6-2
後2	7月22日	火	1 応援職員動員最終日	
後9	7月29日	火	1 選挙人名簿の閲覧再開 2 在外選挙人名簿の閲覧等再開	法28の2、28の3 法30の12 準用28の2
後15	7月25日	月	1 第1回選挙運動費用収支報告書提出期限（県選管受領）	法189-1
後30	8月9日	火	1 選挙訴訟提起期限	法204
後33	8月12日	金	1 当選訴訟提起期限	法208
後36	8月15日	月	1 供託物返還・没収開始（県選管）	令93-2

2 候補者数及び定数等の調

選挙名	候補者数	定数	競争率(倍率)
参議院神奈川県選出議員選挙	16	4	4
参議院比例代表選出議員選挙	172(16政党)	50	3.44

※比例代表選出議員選挙における「特定枠」での候補者数は3名

3 候補者の届出に関する調

(1) 神奈川県選出議員選挙

届出受理番号	届出の別	ふりがな候補者の氏名	性別	本籍	住所	生年月日(満歳)	党派	職業	一のウェブサイト等のアドレス	新現元別
1	本人届出	あや ひさし (綾久)	男	神奈川県	神奈川県藤沢市羽鳥1-2-8	昭和22年5月26日(満78歳)	日本誠真会	会社役員		新
2	本人届出	みよし 三好 りょう (三好諒)	男	香川県	東京都港区	昭和60年6月6日(満40歳)	れいわ新選組	団体職員	https://www.miyoshiryo.com	新
3	本人届出	はじかの ひろき (初鹿野裕樹)	男	神奈川県	神奈川県三浦市初声町下宮田1079番地136	昭和52年7月6日(満48歳)	参政党	会社顧問	https://go2senkyo.com/seijika/188218	新
4	本人届出	あさか 由香 (浅賀由香)	女	神奈川県	神奈川県横浜市鶴見区東寺尾中台27番12-4号	昭和55年3月23日(満45歳)	日本共産党	政党役員	http://asakayuka.net	新
5	本人届出	かわい 河合 みちお (河合道雄)	男	栃木県	東京都杉並区	平成2年7月12日(満35歳)	チームみらい	会社員	https://team-mir.ai/	新
6	本人届出	かごしま 彰宏 (籠島彰宏)	男	神奈川県	神奈川県横浜市青葉区あかね台二丁目10番地48	昭和63年12月8日(満36歳)	国民民主党	政党役員	https://akagoshima.jp	新
7	本人届出	みしま りえ ()		神奈川県	神奈川県横浜市港北区	(満64歳)	無所属	土地家屋調査士	https://sites.google.com/view/mishimarie	新
8	本人届出	わき 雅昭 (脇雅昭)	男	宮崎県	神奈川県横浜市鶴見区	昭和57年4月24日(満43歳)	自由民主党	政党役員	https://waki.link	新
9	本人届出	うつみ さとる (内海聡)	男	東京都	東京都新宿区	昭和49年12月9日(満50歳)	無所属連合	医師	https://go2senkyo.com/seijika/193748	新
10	本人届出	ちば 修平 (千葉修平)	男	神奈川県	神奈川県横浜市瀬谷区	昭和47年6月9日(満53歳)	日本維新の会	参議院議員秘書	https://www.chibahuhei.com/	新
11	本人届出	かねこ 金子 ときお (金子豊貴男)	男	神奈川県	神奈川県相模原市南区東林間4丁目21番19号	昭和25年1月29日(満75歳)	社会民主党	政党役員	http://sdp@sdpkanagawa.com	新
12	本人届出	ささき 佐々木 さやか (山口さやか)	女	神奈川県	神奈川県横浜市港北区	昭和56年1月18日(満44歳)	公明党	参議院議員	http://sasaki-sayaka.com	現
13	本人届出	まきやま 牧山 ひろえ (牧山弘恵)	女	東京都	神奈川県横浜市中区	昭和39年9月29日(満60歳)	立憲民主党	参議院議員	http://makiyama-hiroe.jp	現
14	本人届出	ほりかわ 堀川 圭輔 ()	男	東京都	東京都板橋区	昭和49年4月30日(満51歳)	NHK党	会社員		新
15	本人届出	はたけやま 畠山 たかひろ (畠山貴弘)	男	神奈川県	神奈川県南足柄市	昭和55年4月2日(満45歳)	日本改革党	ダンス講師	https://x.com/hatakeyamaMJ	新
16	本人届出	さくま 佐久間 ごいち (佐久間吾一)	男	神奈川県	神奈川県川崎市幸区南加瀬2丁目5番28号	昭和41年2月25日(満59歳)	日本改革党	会社員	https://www.nihonkaiaku.com	新

() 内には、通称使用認定があった者について戸籍名を記入した。

(2) 比例代表選出議員選挙 ※名簿登載者数は選挙当日における数

届出 受理 番号	届出 年月日	政党その他の 政治団体の名称 (略称)	(ふりがな) 代表者氏名	名簿登載者 数	名簿登載者の 新・現・元別内訳			名簿登載者の 所属・推薦別内訳	
					新	現	元	所属	推薦
1	令和7年 7月3日	日本共産党 (共産党)	たむら ともこ 田村 智子	19	16	3	0	19	0
2	令和7年 7月3日	日本維新の会 (維新)	よしむら ひろふみ 吉村 洋文	13	9	4	0	13	0
3	令和7年 7月3日	無所属連合 (むれん)	うつみ さとる 内 海 聡	2	2	0	0	2	0
4	令和7年 7月3日	日本保守党 (保守党)	ひやくた なおき 百田 尚樹	4	4	0	0	4	0
5	令和7年 7月3日	立憲民主党 (民主党)	のだ よしひこ 野田 佳彦	22	12	7	3	22	0
6	令和7年 7月3日	参政党 (参政)	かみや そうへい 神谷 宗幣	10	9	1	0	10	0
7	令和7年 7月3日	国民民主党 (民主党)	たまき ゆういちろう 玉木 雄一郎	19	13	3	3	19	0
8	令和7年 7月3日	チームみらい (みらい)	あんの たかひろ 安野 貴博	3	3	0	0	3	0
9	令和7年 7月3日	日本誠心会 (誠心会)	よしの としあき 吉野 敏明	2	2	0	0	2	0
10	令和7年 7月3日	社会民主党 (社民党)	ふくしま みずほ 福島 瑞穂	5	4	1	0	4	1
11	令和7年 7月3日	れいわ新選組 (れいわ)	やまもと たろう 山本 太郎	12	11	1	0	12	0
12	令和7年 7月3日	日本改革党 (改革党)	くつざわ りょうじ 沓澤 亮治	1	1	0	0	1	0
13	令和7年 7月3日	自由民主党 (自民党)	いしば しげる 石破 茂	31	16	14	1	31	0
14	令和7年 7月3日	再生の道 (再生)	いしまる しんじ 石丸 伸二	9	9	0	0	9	0
15	令和7年 7月3日	公明党 (公明)	さいとう てつお 斉藤 鉄夫	17	12	5	0	17	0
16	令和7年 7月3日	NHK党 (NHK)	たちばな たかし 立花 孝志	3	2	1	0	3	0

4 ポスター掲示場に関する調

(1) 法定数及び設置数

投票区	1	2	3	4	5	6	7	8	9	10	11	12	13	14	15	16	17	18	19	20
法定数	8	8	8	8	8	8	7	8	8	8	8	8	8	7	7	8	7	8	7	7
設置数	8	8	8	8	8	8	7	8	8	8	8	8	8	7	7	8	7	8	7	7

投票区	21	22	23	24	25	26	27	28	29	30	31	32	33	34	35	計
法定数	7	8	7	7	8	8	7	8	8	8	8	8	8	7	8	269
設置数	7	8	7	7	8	8	7	8	8	8	8	8	8	7	8	269

(2) 有権者数及び面積等

有権者数	1千人未満		1千人～5千人			5千人～1万人		1万人以上		合計
	4km ² 未満	4km ² 以上	4km ² 未満	4～8km ²	8km ² 以上	4km ² 未満	4km ² 以上	4km ² 未満	4km ² 以上	
投票所数	0	0	11	0	0	24	0	0	0	35
掲示場設置数	0	0	77	0	0	192	0	0	0	269

5 選挙公報に関する調

世帯数 (R7.7.1)	受領部数	新聞折込部数	郵送部数	直送部数(寮等)	公報1部当たり折込手数料(消費税別)	
					県選出	比 例
116,978	100,000	38,050	143	6,710	17.58	20.71

※新聞購読世帯率 32.5%

※世帯数は、選挙人名簿に登録された者の属する世帯数(市内)

6 個人演説会に関する調

(1) 会場の数

法第161条第1項第1号 の学校及び公民館の数		法第161条第1項第2号 の公会堂の数	法第161条第1項第3号の選管が指定した施設の数				合 計
学校	公民館	公会堂	社寺	農協	商工会議所	その他	
53	5	1	0	0	0	40	99

(2) 会場使用回数

区 分	施 設 の 使 用 度 数						合計	
	法第161条第1項第1号 の学校及び公民館		法第161条第1項第2号 の公会堂		法第161条第1項第3号の選管が指 定した施設		公 費 負 担	候 補 者 負 担
	公費負担	候補者負担	公費負担	候補者負担	公費負担	候補者負担		
神奈川県選出	0	0	0	0	0	0	0	0
比例代表選出	0	0	0	0	0	0	0	0

7 投票所に使用した施設に関する調

投票所数		内 訳				借上料を要 した投票所数
		市町村役場	学 校	公民館	その他	
当 日	35	0	21	3	11	2
期日前	4	1	0	2	1	0

※借上料を要した投票所：第10、第12投票所

8 投票所一覧

(1) 選挙期日における投票所

投票区名	施設の名 称	投 票 所	所 在 地
第 1 投票区	大和市立北大和小学校	音楽室	大和市下鶴間685番地
第 2 投票区	大和市立林間小学校	図工室（体育館棟）	大和市林間一丁目5番18号
第 3 投票区	大和市立大和小学校	新プレハブ棟	大和市深見西八丁目7番1号
第 4 投票区	やまと公園休憩所	休憩室	大和市中心一丁目5番地
第 5 投票区	大和市立文ヶ岡小学校	図工室（体育館棟）	大和市桜森三丁目16番31号
第 6 投票区	大和市立深見小学校	体育館	大和市深見台二丁目9番1号
第 7 投票区	大和市立大和中学校	南棟教室	大和市深見西七丁目5番1号
第 8 投票区	大和市立桜丘小学校	多目的室	大和市上和田832番地
第 9 投票区	大和市立渋谷小学校	図工室（体育館棟）	大和市渋谷七丁目10番地
第 10 投票区	市営緑野住宅集会所	集会室	大和市中心林間一丁目8番
第 11 投票区	大和市立草柳小学校	体育館	大和市中心三丁目6番1号
第 12 投票区	高座キリスト教会	ヨベルホール	大和市南林間二丁目14番1号
第 13 投票区	大和市立大野原小学校	2年2組教室	大和市上草柳七丁目4番26番
第 14 投票区	大和市立光丘中学校	大会議室	大和市大和南二丁目11番1号
第 15 投票区	大和市立西鶴間小学校	体育館	大和市西鶴間二丁目25番43号
第 16 投票区	大和市民活動拠点ベテルギウス北館	1階会議室	大和市深見西一丁目3番17号
第 17 投票区	大和市立引地台中学校	1年4組教室	大和市柳橋四丁目5050番地
第 18 投票区	渋谷学習センター	情報スペース	大和市渋谷五丁目22番地
第 19 投票区	大和市コミュニティセンター下鶴間会館	保育室	大和市下鶴間2516番地2
第 20 投票区	上和田団地集会所	集会室	大和市上和田2412番地
第 21 投票区	大和市立上和田小学校	1階会議室	大和市上和田2695番地
第 22 投票区	大和市コミュニティセンター中央林間会館	保育室	大和市中心林間六丁目26番7号
第 23 投票区	大和市立南林間中学校	1年1組教室	大和市南林間九丁目3番1号
第 24 投票区	大和市立渋谷中学校	情報交換スペース	大和市下和田49番地
第 25 投票区	大和市立福田小学校	相談室	大和市福田五丁目22番地1
第 26 投票区	大和市立引地台小学校	多目的教室	大和市草柳三丁目1番地2
第 27 投票区	大和市子安児童館	ユーギ室	大和市上草柳九丁目11番20号
第 28 投票区	大和市特別支援教育センター	そうだん3	大和市林間二丁目6番18号
第 29 投票区	大和市立下福田小学校	1年3組教室	大和市福田570番地
第 30 投票区	大和市立つきみ野中学校	チャレンジルーム	大和市つきみ野三丁目5番地1
第 31 投票区	大和市桜丘学習センター	202講習室	大和市福田一丁目30番地1
第 32 投票区	大和市立鶴間中学校	製図室	大和市下鶴間3016番地
第 33 投票区	つきみ野学習センター	201会議室	大和市つきみ野五丁目3番地5
第 34 投票区	大和市コミュニティセンター西鶴間会館	保育室	大和市西鶴間二丁目4番20号
第 35 投票区	大和市コミュニティセンター南林間会館	保育室	大和市南林間七丁目14番24号

(2) 期日前投票所

施設の名 称	投 票 所	所 在 地
大 和 市 役 所	会議室棟101・102会議室	大和市下鶴間一丁目1番1号
大和市渋谷学習センター	情 報 ス ペ ー ス	大和市渋谷五丁目22番地 (IKOZA3階)
大和市市民交流拠点ポラリス	市 民 交 流 ス ペ ー ス	大和市中心林間一丁目3番1号
大和市文化創造拠点シリウス	会 議 室 2 - 2	大和市大和南一丁目8番1号

9 選挙人名簿登録者数に関する調

(1) 選挙時登録者数等に関する調

選挙時登録日（7月2日）現在の登録者数				当 日 有 権 者 数		
選挙の別	男	女	計	男	女	計
神奈川県選出	101,456	102,675	204,131	101,089	102,424	203,513
比例代表選出						

※当日有権者数には、在外選挙人名簿登録者を含む

(2) 入場整理券発行通数（6月30日(月)発送）

投票所入場整理券（市内）	116,978 通
投票のおしらせ（転出者）	1,641 通
おしらせ（未登録転入者）	1,903 通

(3) 補正登録者数に関する調

補正登録者数		
男	女	計
0	0	0

※選挙時登録後、選挙期日までに補正登録された者の数

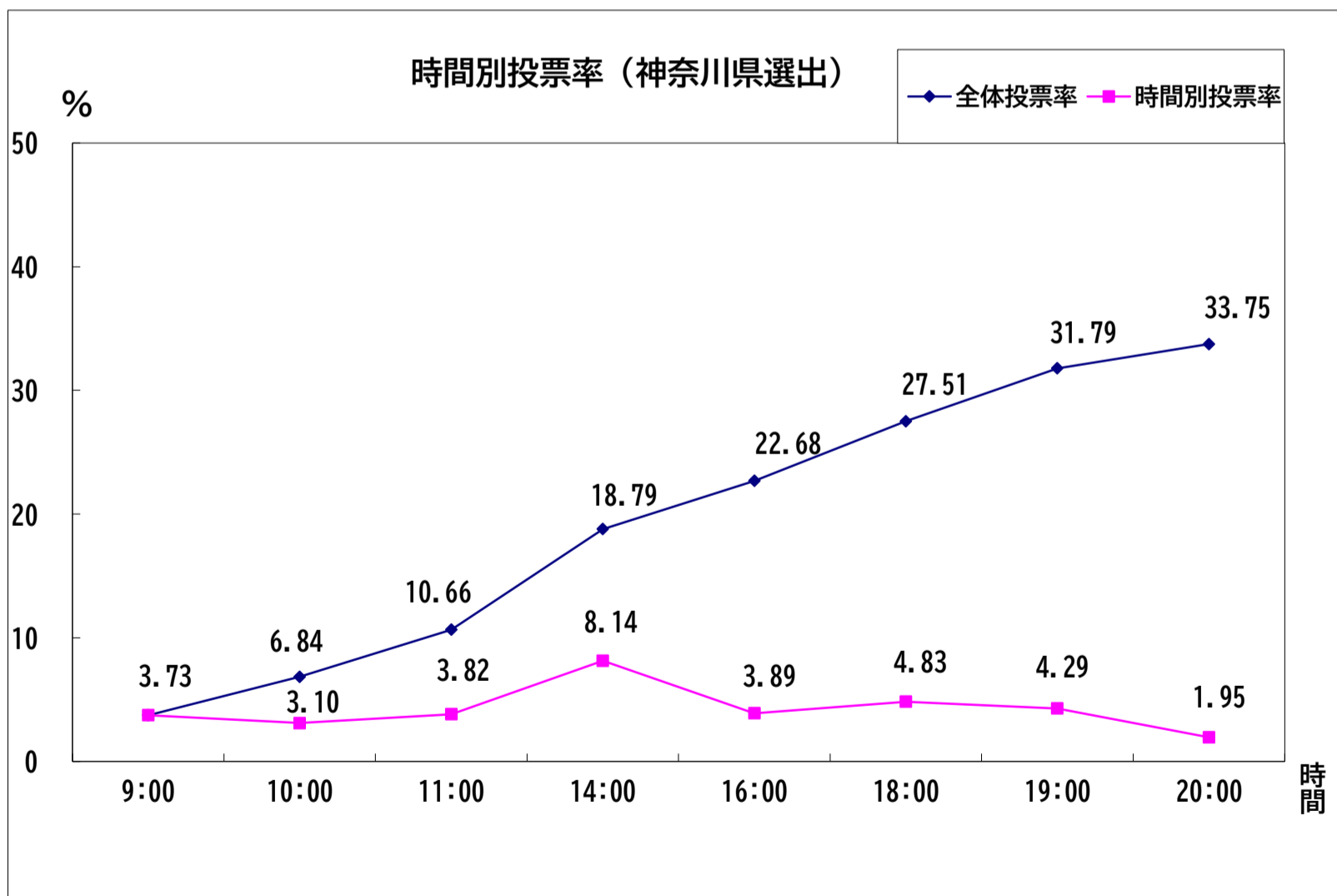
10 有権者数、投票者数及び棄権者数等の調（令和7年7月20日 天候：晴れ）

選挙の別	性 別	選挙当日の有権者数	投票者数	棄権者数	投票率（%）
神奈川県選出	男	101,089	59,481	41,608	58.84%
	女	102,424	59,679	42,745	58.27%
	計	203,513	119,160	84,353	58.55%
比例代表選出	男	101,089	59,481	41,608	58.84%
	女	102,424	59,675	42,749	58.26%
	計	203,513	119,156	84,357	58.55%

1 1 時間別投票者数（率）及び累計投票者数（率）（神奈川県選出）

区分	性別	時 間							
		7:00 ~9:00	9:00 ~10:00	10:00 ~11:00	11:00 ~14:00	14:00 ~16:00	16:00 ~18:00	18:00 ~19:00	19:00 ~20:00
時間別投票者数	男	4,499	3,424	4,016	8,498	4,131	4,760	4,123	1,902
		4.45%	3.39%	3.98%	8.41%	4.09%	4.71%	4.08%	1.88%
	女	3,089	2,886	3,751	8,042	3,770	5,058	4,595	2,072
		3.02%	2.82%	3.67%	7.86%	3.68%	4.94%	4.49%	2.03%
	計	7,588	6,310	7,767	16,540	7,901	9,818	8,718	3,974
		3.73%	3.10%	3.82%	8.14%	3.89%	4.83%	4.29%	1.95%
累計投票者数	男	4,499	7,923	11,939	20,437	24,568	29,328	33,451	35,353
		4.45%	7.84%	11.82%	20.23%	24.32%	29.04%	33.12%	35.00%
	女	3,089	5,975	9,726	17,768	21,538	26,596	31,191	33,263
		3.02%	5.84%	9.51%	17.37%	21.05%	26.00%	30.49%	32.51%
	計	7,588	13,898	21,665	38,205	46,106	55,924	64,642	68,616
		3.73%	6.84%	10.66%	18.79%	22.68%	27.51%	31.79%	33.75%

※投票所における投票日当日の投票者数のため、期日前投票、不在者投票、在外投票は含まれていません。



1 2 投票区別投票者数及び投票率

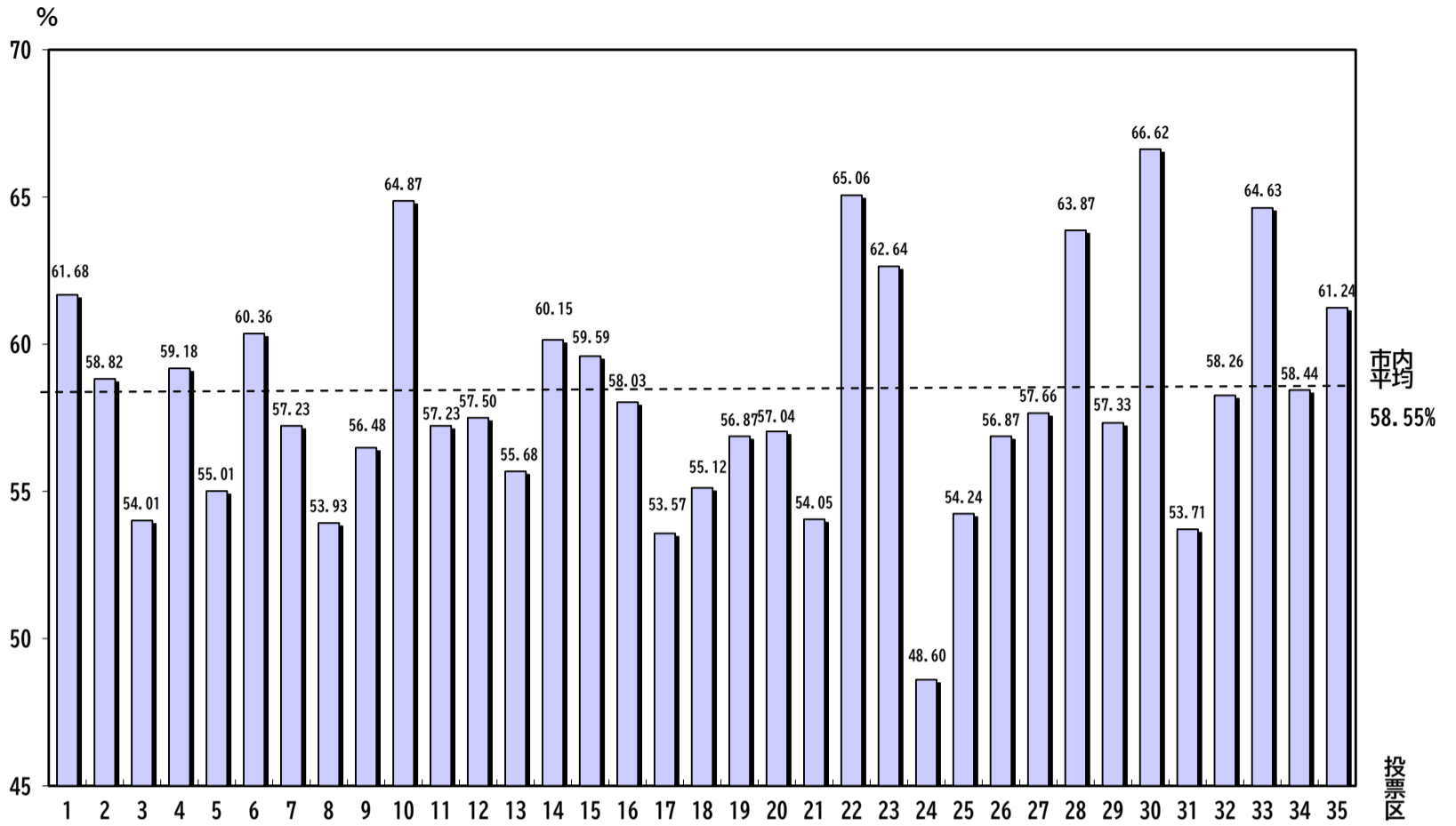
投票区	投票所	選挙の別	当日有権者			投票者数			投票率		
			男	女	計	男	女	計	男	女	計
1	北大和小学校	県選出	4,759	4,910	9,669	2,969	2,995	5,964	62.39%	61.00%	61.68%
		比例代表				2,969	2,994	5,963	62.39%	60.98%	61.67%
2	林間小学校	県選出	3,789	3,628	7,417	2,208	2,155	4,363	58.27%	59.40%	58.82%
		比例代表				2,208	2,155	4,363	58.27%	59.40%	58.82%
3	大和小学校	県選出	4,355	4,390	8,745	2,361	2,362	4,723	54.21%	53.80%	54.01%
		比例代表				2,361	2,361	4,722	54.21%	53.78%	54.00%
4	やまと公園 休憩所	県選出	3,055	3,150	6,205	1,795	1,877	3,672	58.76%	59.59%	59.18%
		比例代表				1,795	1,877	3,672	58.76%	59.59%	59.18%
5	文ヶ岡小学校	県選出	3,703	3,608	7,311	2,074	1,948	4,022	56.01%	53.99%	55.01%
		比例代表				2,074	1,948	4,022	56.01%	53.99%	55.01%
6	深見小学校	県選出	3,350	3,347	6,697	2,027	2,015	4,042	60.51%	60.20%	60.36%
		比例代表				2,027	2,015	4,042	60.51%	60.20%	60.36%
7	大和中学校	県選出	2,061	2,052	4,113	1,201	1,153	2,354	58.27%	56.19%	57.23%
		比例代表				1,201	1,153	2,354	58.27%	56.19%	57.23%
8	桜丘小学校	県選出	3,998	4,151	8,149	2,179	2,216	4,395	54.50%	53.38%	53.93%
		比例代表				2,179	2,216	4,395	54.50%	53.38%	53.93%
9	渋谷小学校	県選出	2,927	3,173	6,100	1,690	1,755	3,445	57.74%	55.31%	56.48%
		比例代表				1,690	1,755	3,445	57.74%	55.31%	56.48%
10	市営緑野住宅 集会所	県選出	4,009	4,243	8,252	2,630	2,723	5,353	65.60%	64.18%	64.87%
		比例代表				2,630	2,722	5,352	65.60%	64.15%	64.86%
11	草柳小学校	県選出	3,642	3,629	7,271	2,083	2,078	4,161	57.19%	57.26%	57.23%
		比例代表				2,083	2,078	4,161	57.19%	57.26%	57.23%
12	高座 キリスト教会	県選出	2,597	2,650	5,247	1,486	1,531	3,017	57.22%	57.77%	57.50%
		比例代表				1,486	1,531	3,017	57.22%	57.77%	57.50%
13	大野原小学校	県選出	3,032	3,047	6,079	1,673	1,712	3,385	55.18%	56.19%	55.68%
		比例代表				1,673	1,712	3,385	55.18%	56.19%	55.68%
14	光丘中学校	県選出	2,542	2,401	4,943	1,558	1,415	2,973	61.29%	58.93%	60.15%
		比例代表				1,558	1,415	2,973	61.29%	58.93%	60.15%
15	西鶴間小学校	県選出	2,369	2,506	4,875	1,424	1,481	2,905	60.11%	59.10%	59.59%
		比例代表				1,424	1,481	2,905	60.11%	59.10%	59.59%
16	ベテルギウス 北館	県選出	3,649	3,230	6,879	2,086	1,906	3,992	57.17%	59.01%	58.03%
		比例代表				2,087	1,906	3,993	57.19%	59.01%	58.05%
17	引地台中学校	県選出	1,999	2,197	4,196	1,072	1,176	2,248	53.63%	53.53%	53.57%
		比例代表				1,072	1,176	2,248	53.63%	53.53%	53.57%
18	渋谷 学習センター	県選出	2,650	2,729	5,379	1,454	1,511	2,965	54.87%	55.37%	55.12%
		比例代表				1,454	1,511	2,965	54.87%	55.37%	55.12%

※第7投票区の投票者数には、不在者投票及び、在外投票が含まれています。

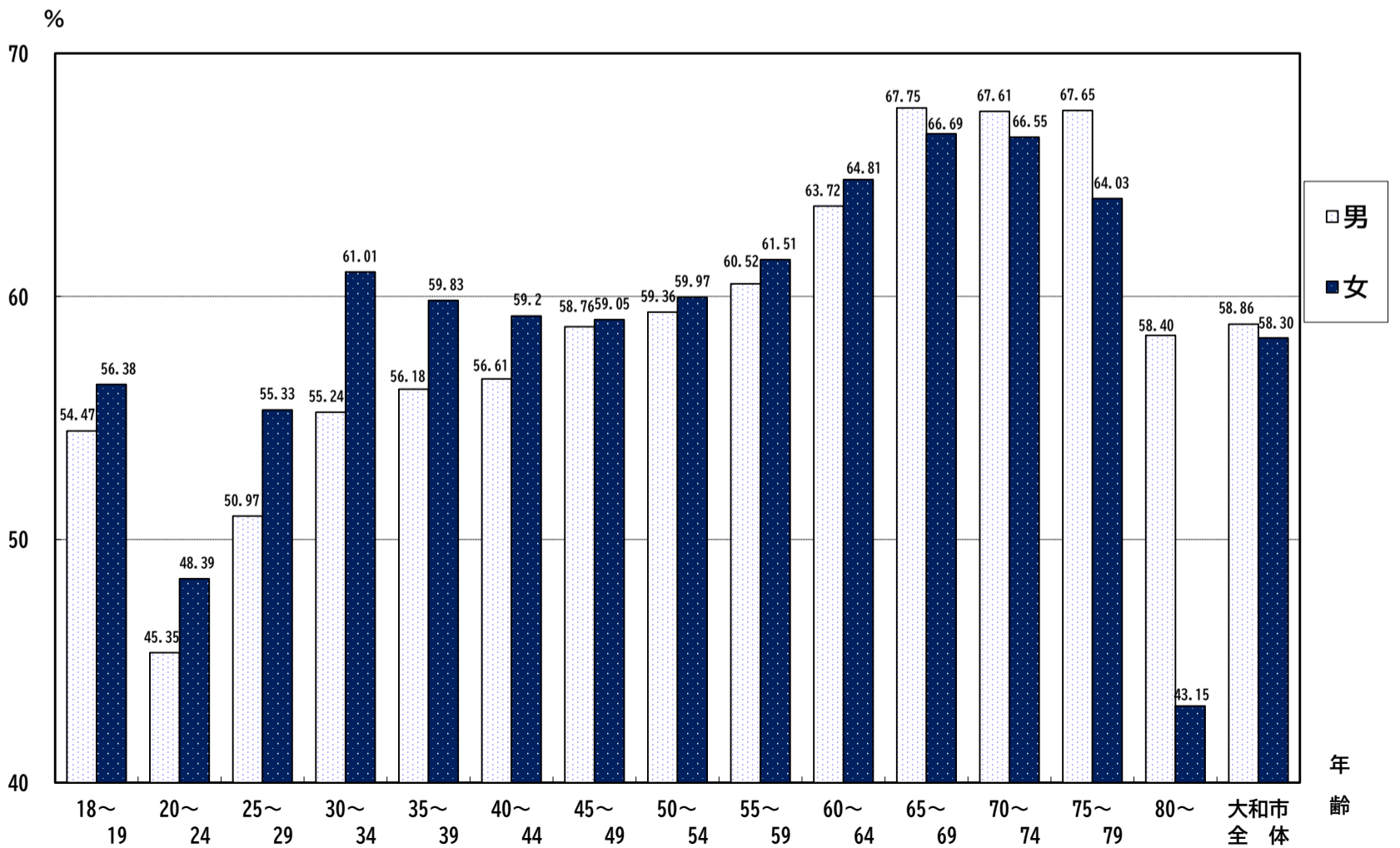
投票区	投票所	選挙の別	当日有権者			投票者数			投票率		
			男	女	計	男	女	計	男	女	計
19	コミュニティセンター 下鶴間会館	県選出	2,364	2,262	4,626	1,345	1,286	2,631	56.90%	56.85%	56.87%
		比例代表				1,345	1,286	2,631	56.90%	56.85%	56.87%
20	上和田団地 集会所	県選出	877	885	1,762	526	479	1,005	59.98%	54.12%	57.04%
		比例代表				526	479	1,005	59.98%	54.12%	57.04%
21	上和田小学校	県選出	1,832	1,809	3,641	977	991	1,968	53.33%	54.78%	54.05%
		比例代表				977	991	1,968	53.33%	54.78%	54.05%
22	コミュニティセンター 中央林間会館	県選出	3,429	3,708	7,137	2,278	2,365	4,643	66.43%	63.78%	65.06%
		比例代表				2,278	2,364	4,642	66.43%	63.75%	65.04%
23	南林間中学校	県選出	1,616	1,652	3,268	1,006	1,041	2,047	62.25%	63.01%	62.64%
		比例代表				1,006	1,041	2,047	62.25%	63.01%	62.64%
24	渋谷中学校	県選出	704	938	1,642	345	453	798	49.01%	48.29%	48.60%
		比例代表				345	453	798	49.01%	48.29%	48.60%
25	福田小学校	県選出	4,246	3,801	8,047	2,283	2,082	4,365	53.77%	54.78%	54.24%
		比例代表				2,283	2,082	4,365	53.77%	54.78%	54.24%
26	引地台小学校	県選出	2,484	2,568	5,052	1,423	1,450	2,873	57.29%	56.46%	56.87%
		比例代表				1,423	1,450	2,873	57.29%	56.46%	56.87%
27	子安児童館	県選出	2,043	2,008	4,051	1,175	1,161	2,336	57.51%	57.82%	57.66%
		比例代表				1,175	1,161	2,336	57.51%	57.82%	57.66%
28	特別支援教育センター	県選出	3,324	3,476	6,800	2,145	2,198	4,343	64.53%	63.23%	63.87%
		比例代表				2,145	2,198	4,343	64.53%	63.23%	63.87%
29	下福田小学校	県選出	2,608	2,663	5,271	1,523	1,499	3,022	58.40%	56.29%	57.33%
		比例代表				1,523	1,499	3,022	58.40%	56.29%	57.33%
30	つきみ野中学校	県選出	3,735	3,953	7,688	2,529	2,593	5,122	67.71%	65.60%	66.62%
		比例代表				2,529	2,593	5,122	67.71%	65.60%	66.62%
31	桜丘 学習センター	県選出	2,593	2,561	5,154	1,392	1,376	2,768	53.68%	53.73%	53.71%
		比例代表				1,392	1,376	2,768	53.68%	53.73%	53.71%
32	鶴間中学校	県選出	3,333	3,420	6,753	1,960	1,974	3,934	58.81%	57.72%	58.26%
		比例代表				1,960	1,974	3,934	58.81%	57.72%	58.26%
33	つきみ野 学習センター	県選出	2,740	3,042	5,782	1,791	1,946	3,737	65.36%	63.97%	64.63%
		比例代表				1,791	1,946	3,737	65.36%	63.97%	64.63%
34	コミュニティセンター 西鶴間会館	県選出	2,056	2,001	4,057	1,176	1,195	2,371	57.20%	59.72%	58.44%
		比例代表				1,176	1,195	2,371	57.20%	59.72%	58.44%
35	コミュニティセンター 南林間会館	県選出	2,619	2,636	5,255	1,637	1,581	3,218	62.50%	59.98%	61.24%
		比例代表				1,636	1,581	3,217	62.47%	59.98%	61.22%
合 計		県選出	101,089	102,424	203,513	59,481	59,679	119,160	58.84%	58.27%	58.55%
		比例代表				59,481	59,675	119,156	58.84%	58.26%	58.55%

※在外選挙人の当日有権者数は、指定投票区（第7投票区）に計上。

投票区別投票率（神奈川県選出）



年代別男女別投票率（神奈川県選出）



1 3 仮投票に関する調

選挙の別	総 数	事 由 に よ る 内 訳		受 理 不 受 理 に よ る 内 訳	
		投票の拒否の決定を受けた選挙人において不服がある場合	投票立会人において異議のある場合	受理したもの	受理しなかったもの
神奈川県選出	0	0	0	0	0
比例代表選出	0	0	0	0	0

1 4 代理投票に関する調

選挙の別	総 数	当日投票所における代理投票			期日前投票所における代理投票		
		男	女	計	男	女	計
神奈川県選出	144	28	32	60	41	43	84
比例代表選出	151	30	33	63	43	45	88

1 5 点字投票に関する調

選挙の別	総 数	内 訳	
		有 効	無 効
神奈川県選出	7	7	0
比例代表選出	7	7	1

1 6 期日前投票所別の投票者数に関する調

選挙の別	市 役 所	渋谷学習センター	市民交流拠点ポラリス	文化創造拠点シリウス	計
神奈川県選出	22,304	8,531	10,059	9,028	49,922
比例代表選出	22,302	8,531	10,058	9,028	49,919

1 7 不在者投票の受理・不受理に関する調

選挙の別	投票管理者において受理と決定し、かつ拒否の決定をしなかったもの	投票管理者において不受理又は拒否と決定したもの			合 計
		開票管理者において受理と決定したもの	開票管理者において不受理と決定したもの	計	
神奈川県選出	562	0	0	0	562
比例代表選出	562	0	0	0	562

18 不在者投票管理者別不在者投票に関する調

選挙の別	選挙人の属する市区町村の選管委員長に対してなしたものの	選挙人が所在・居住する地の市区町村の選管委員長に対してなしたものの	船長に対してなしたものの	病院長、老人ホームの長、原子爆弾被爆者養護ホームの長、国立保養所長、身体障害者支援施設長又は労災リハビリテーション作業所長に対してなしたものの	刑事施設の長又は留置施設の留置業務管理者に対してなしたものの	少年院の長又は婦人補導院の長に対してなしたものの	特定国外派遣組織の長に対してなしたものの	南極地域調査組織の長に対してなしたものの	合計
神奈川県選出	1	225	1	291	6	0	2	0	526
比例代表選出	1	225	1	291	6	0	2	0	526

※この表には、法第49条第2項及び同条第3項は含まない。

19 指定船舶における不在者投票に関する調

選挙の別	投票用紙等の請求件数	投票用紙等の交付件数	投票者数
神奈川県選出	0	0	0
比例代表選出	0	0	0

20 在外投票に関する調

(1) 在外選挙人名簿登録者数及び当日有権者数

在外選挙人名簿登録者数			当日有権者数		
男	女	計	男	女	計
84	116	200	84	116	200

(2) 在外投票の請求、交付及び投票の数

選挙の別	投票区分	投票用紙等の請求		交 付			投 票
		直 接	郵 送	直 接	郵 送	交付を拒絶したものの	
神奈川県選出	在外公館投票	-	-	-	-	-	48
	郵便投票	0	1	0	1	0	1
	期日前投票	3	0	3	0	0	3
	不在者投票	0	1	0	1	0	1
	当日投票	0	0	0	0	0	0
	合計	3	2	3	2	0	53
比例代表選出	在外公館投票	-	-	-	-	-	48
	郵便投票	0	1	0	1	0	1
	期日前投票	3	0	3	0	0	3
	不在者投票	0	1	0	1	0	1
	当日投票	0	0	0	0	0	0
	合計	3	2	3	2	0	53

2 1 有効及び無効に関する調

(1) 神奈川県選出議員選挙

有効と決定したものの	一般有効投票		116,987
	法68条の2に該当のもの	第4項により按分したもの	0
		いずれの候補者にも属さないもの	0
計(イ)			116,987
無効投票(ロ)			2,173
無効投票の内訳	所定の用紙を用いないもの		0
	候補者でない者又は候補者となることができない者の氏名を記載したもの		200
	2人以上の候補者の氏名を記載したもの		7
	被選挙権のない候補者の氏名を記載したもの		0
	候補者の氏名のほか、他事を記載したもの		2
	候補者の氏名を自書しないもの		0
	候補者の何人を記載したかを確認し難いもの		33
	白紙投票		1,209
	単に雑事を記載したもの		219
	単に記号、符号を記載したもの		240
	単に政党名等を記載したもの		263
計(イ)+(ロ)			119,160
持ち帰りと思われる票			0
不受理と決定した票			0

(2) 比例代表選出議員選挙

有効と決定したものの	一般有効投票		112,554
	法68条の2に該当のもの	第3項により按分したもの	4,082
		いずれの候補者にも属さないもの	0
計(イ)			116,636
無効投票(ロ)			2,520
無効投票の内訳	所定の用紙を用いないもの		0
	参議院名簿登載者でない者、公職の候補者となることができない参議院名簿登載者の氏名を記載したもの又は参議院名簿届出政党等以外の政党その他の政治団体の名称若しくは略称を記載したもの		703
	参議院名簿届出要件に該当していなかった政党その他の政治団体、参議院名簿の取下げの届出をした政党その他の政治団体又は参議院名簿を重ねて届け出ている政党その他の政治団体に係る参議院名簿登載者の氏名又はその名称若しくは略称を記載したもの		0
	参議院名簿登載者の全員につき、抹消の事由が生じており又は除名、離党その他の事由により当該参議院名簿届出政党等に所属する者でなくなった旨の届出がされている場合の当該参議院名簿に係る政党その他の政治団体の名称又は略称を記載したもの		0
	2以上の参議院名簿登載者の氏名又は2以上の参議院名簿届出政党等の氏名若しくは略称を記載したもの		83
	1人の参議院名簿登載者の氏名及び当該参議院名簿登載者に係る参議院名簿届出政党等以外の参議院名簿届出政党等の名称又は略称を記載したもの		37
	被選挙権のない参議院名簿登載者の氏名を記載したもの		0
	参議院名簿登載者の氏名又は参議院名簿届出政党等の名称及び略称のほか、他事を記載したもの		1
	参議院名簿登載者の氏名又は参議院名簿届出政党等の名称若しくは略称を自書しないもの		1
	参議院名簿登載者の何人又は参議院名簿届出政党等のいずれを記載したかを確認し難いもの		154
	白紙投票		1,151
	単に雑事を記載したもの		200
	単に記号、符号を記載したもの		190
計(イ)+(ロ)			119,156
持ち帰りと思われる票			0
不受理と決定した票			0

2.2 候補者（政党等）別得票数に関する調（得票率順）

(1) 神奈川県選出議員選挙

候補者の氏名	性別	年齢	党 派	新現 元別	本市得票数	総得票数	得票率 (%)	当落
牧山 ひろえ	女	60	立憲民主党	現	19,328	731,605	16.10	当
かごしま 彰宏	男	36	国民民主党	新	17,947	731,342	16.09	当
わき 雅昭	男	43	自由民主党	新	16,042	722,917	15.90	当
はじかの ひろき	男	48	参政党	新	17,047	577,085	12.70	当
佐々木 さやか	女	44	公明党	現	16,473	571,796	12.58	—
あさか 由香	女	45	日本共産党	新	6,448	285,221	6.28	—
三好 りょう	男	40	れいわ新選組	新	7,171	251,192	5.53	—
ちば 修平	男	53	日本維新の会	新	5,860	240,775	5.30	—
河合 みちお	男	35	チームみらい	新	3,213	139,475	3.07	—
うつみ さとる	男	50	無所属連合	新	3,228	129,978	2.86	—
金子 ときお	男	75	社会民主党	新	1,292	53,153	1.17	—
堀川 圭輔	男	51	N H K 党	新	926	34,300	0.75	—
みしま りえ		64	無所属	新	887	33,185	0.73	—
あや ひさし	男	78	日本誠真会	新	580	23,756	0.52	—
畠山 たかひろ	男	45	日本改革党	新	308	11,438	0.25	—
佐久間 ごいち	男	59	日本改革党	新	237	8,134	0.18	—
合 計	—	—	—	—	116,987	4,545,352	100	—

※任期：令和13年7月28日まで

(2) 比例代表選出議員選挙

政党等の名称	登載者 名簿 数	本 市 得 票 数			県得票数	全 国 得 票 数	得票率 (%)	当 選 者 数
		名簿登載者 の得票総数	政 党 名 得 票 数	計				
日本共産党	19	489.311	5,022	5,511.311	241,033.427	2,864,738.498	4.84	2
日本維新の会	13	810.165	6,199	7,009.165	298,910.466	4,375,927.682	7.39	4
無所属連合	2	138	869	1,007	38,731	289,222.312	0.49	0
日本保守党	4	2,586	3,502	6,088	229,431	2,982,093.455	5.04	2
立憲民主党	22	1,998.313	12,288.743	14,287.056	553,831.914	7,397,457.498	12.50	7
参政党	10	1,676	13,821	15,497	541,927.959	7,425,053.574	12.55	7
国民民主党	19	2,230.962	14,742.256	16,973.218	662,342.423	7,620,492.652	12.88	7
チームみらい	3	604.021	3,330	3,934.021	186,395.045	1,517,890.306	2.56	1
日本誠真会	2	393	357	750	28,784	333,263	0.56	0
社会民主党	5	617.766	2,007	2,624.766	113,101.283	1,217,823.169	2.06	1
れいわ新選組	12	604	7,795	8,399	302,211.400	3,879,914.253	6.56	3
日本改革党	1	29	134	163	7,155	55,232	0.09	0
自由民主党	31	5,073.548	16,334	21,407.548	903,447.153	12,808,306.775	21.64	12
再生の道	9	103	900	1,003	39,265.567	524,787.516	0.89	0
公明党	17	679.185	10,002	10,681.185	370,351.448	5,210,569.400	8.80	4
N H K 党	3	704.718	596	1,300.718	50,367.567	682,626.375	1.15	0
合 計	172	18,736.989	97,898.999	116,635.988	4,567,286.652	59,185,398.465	100.00	50

(3) 比例代表選出議員選挙（党派別内訳・名簿登載者得票順）

届出番号	政 党 等 の 名 称				
1	日 本 共 産 党				
	名簿登載者氏名	本市得票数	県得票数	全国得票数	当落
1	小 池 晃	260	10,815	107,866	当
2	白川 よう子	39	1,530	34,418.432	当
3	山下 よしき	24	1,004	32,576	—
4	井上 さとし	35.037	765.075	28,202.090	—
5	はたやま 和也	3	234	19,623	—
6	山田 みのり	33.052	1,220.781	17,907.178	—
7	平 あや子	26	674.502	9,314.709	—
8	伊藤 和子	13.094	440.065	5,103.034	—
9	矢野 ゆき子	11.067	368.224	4,559.389	—
10	赤石 ひろ子	12	799	4,411.319	—
11	福島 かずえ	8	267	3,336	—
12	小山田 ともこ	5	238	2,878	—
13	鈴木 こういち	5.061	231.599	2,431.363	—
14	西山 のぶひで	4	108	1,974	—
15	まつぎき 真琴	2	125.142	1,957.901	—
16	大岸 まゆみ	4	160	1,940	—
17	岩本 よしたか	2	120.039	1,678.567	—
18	藤本 真人	2	68	1,530.308	—
19	住寄 聡美	1	61	929.208	—
名簿登載者得票数計		489.311	19,229.427	282,636.498	—
政党名得票数		5,022	221,804	2,582,102	—
合 計		5,511.311	241,033.427	2,864,738.498	—

届出番号	政 党 等 の 名 称				
2	日 本 維 新 の 会				
	名簿登載者氏名	本市得票数	県得票数	全国得票数	当落
1	かだ 由紀子	152.932	6,587.773	101,566.655	当
2	石井 めぐみ	141.233	3,921.197	62,593.589	当
3	しばた 巧	95	2,893	54,101	当
4	石 平	77	2,406.496	47,939.215	当
5	藤原 ひろのぶ	49	2,363	39,006	—
6	久保 優太	74	2,669	31,412	—
7	村山 しょうえい	13	796	28,543	—
8	やながせ 裕文	22	1,259	27,991	—
9	山口 かずゆき	57	1,349	20,829	—
10	神戸 てるあき	87	1,690	18,541	—
11	みやざわ 靖	26	1,044	15,754.223	—
12	アカミネ ノボル	8	437	14,665	—
13	南原 たつき	8	477	6,309	—
名簿登載者得票数計		810.165	27,892.466	469,250.682	—
政党名得票数		6,199	271,018	3,906,677	—
合 計		7,009.165	298,910.466	4,375,927.682	—

届出番号	政 党 等 の 名 称				
3	無 所 属 連 合				
	名簿登載者氏名	本市得票数	県得票数	全国得票数	当落
1	大西 つねき	107	4,062	55,489	—
2	藤村 あきこ	31	1,252	14,272.312	—
名簿登載者得票数計		138	5,314	69,761.312	—
政党名得票数		869	33,417	219,461	—
合 計		1,007	38,731	289,222.312	—

届出番号	政 党 等 の 名 称				
4	日 本 保 守 党				
	名簿登載者氏名	本市得票数	県得票数	全国得票数	当落
1	北村 晴男	2,102	71,251	975,122	当
2	百田 尚樹	232	8,071	128,863	当
3	有本 香	230	8,911	107,026.455	—
4	梅原 かつひこ	22	882	13,204	—
名簿登載者得票数計		2,586	89,115	1,224,215.455	—
政党名得票数		3,502	140,316	1,757,878	—
合 計		6,088	229,431	2,982,093.455	—

届出番号	政 党 等 の 名 称				
5	立 憲 民 主 党				
	名簿登載者氏名	本市得票数	県得票数	全国得票数	当落
1	れんほう	809	27,135.551	339,311.543	当
2	岸まきこ	108.313	5,316.358	147,648.519	当
3	吉川さおり	85	5,274	116,314	当
4	みずおか 俊一	106	6,963	116,142	当
5	小沢まさひと	110	4,549	99,963	当
6	郡山りょう	88	4,707	94,610	当
7	森ゆうこ	91	3,422.414	92,395.460	当
8	白しんくん	116	5,103	89,882	—
9	石川大我	145	6,248	84,721	—
10	もりや たかし	141	4,726.049	74,495.751	—
11	川田龍平	126	4,782	51,276	—
12	太田真平	17	407	8,109	—
13	木村正弘	16	375.804	7,300.318	—
14	原谷那美	7	296	3,944	—
15	平原麗子	12	324	3,943	—
16	渡邊雅行	7	190	3,926.765	—
17	越智紀江	4	314	3,408	—
18	古山葉子	2	233	3,171.557	—
19	江畑弥八郎	1	191	2,616	—
20	寺田博英	2	109	2,568	—
21	西野克也	3	95	2,559.188	—
22	徳田稚子	2	129	2,146	—
名簿登載者得票数計		1,998.313	80,890.176	1,350,451.101	—
政党名得票数		12,288.743	472,941.738	6,047,006.397	—
合 計		14,287.056	553,831.914	7,397,457.498	—

届出番号	政 党 等 の 名 称				
6	参 政 党				
	名簿登載者氏名	本市得票数	県得票数	全国得票数	当落
1	梅村 みずほ	427	15,382	211,527	当
2	あだち ゆうじ	461	15,932.574	179,121.831	当
3	あんど う 裕	273	9,575.426	118,567.224	当
4	松 田 学	190	7,521	88,419.210	当
5	岩 本 ま な	129	4,428.959	56,897.309	当
6	山 中 泉	60	1,910	28,234	当
7	後 藤 翔 太	53	2,048	24,030	当
8	川 裕 一 郎	30	1,079	23,819	—
9	重 松 た か み	19	1,008	14,138	—
10	寺 西 か ず ひ ろ	34	1,190	8,718	—
名簿登載者得票数計		1,676	60,074.959	753,471.574	—
政党名得票数		13,821	481,853	6,671,582	—
合 計		15,497	541,927.959	7,425,053.574	—

届出番号	政 党 等 の 名 称				
7	国 民 民 主 党				
	名簿登載者氏名	本市得票数	県得票数	全国得票数	当落
1	田村 まみ	429	11,137	205,331	当
2	浜野 よしふみ	123	6,629	193,599	当
3	いそぎき 哲史	512	15,929	181,976	当
4	伊藤 たつお	262.905	6,760.923	124,921.532	当
5	足立 康史	230	9,360.401	123,052.481	当
6	平戸 航太	160	10,256	92,137	当
7	山田 ヨシヒコ	153.244	7,034.377	74,512.676	当
8	須藤 元気	134	4,550	61,416	—
9	大谷 ゆりこ	46	2,085.428	32,030.359	—
10	おの たかき	49	2,513	21,473	—
11	きど かおり	36	1,143	15,889.521	—
12	薬師寺 みちよ	27	1,170	14,448	—
13	大津 ひろ子	14	746	12,780.468	—
14	藤井 しんご	9.529	416.810	11,343.081	—
15	あらまき 豊志	11	1,155	9,183	—
16	川崎 みのる	19	742.684	7,205.198	—
17	佐々木 よしかず	9.284	563.593	7,182.573	—
18	武田 ゆうき	3	335	5,092	—
19	宮入 せいご	3	206	2,879	—
名簿登載者得票数計		2,230.962	82,733.216	1,196,451.889	—
政党名得票数		14,742.256	579,609.207	6,424,040.763	—
合 計		16,973.218	662,342.423	7,620,492.652	—

届出番号	政 党 等 の 名 称				
8	チ ー ム み ら い				
	名簿登載者氏名	本市得票数	県得票数	全国得票数	当落
1	安野 たかひろ	573	24,456.949	239,349.018	当
2	高山 さとし	20.021	974.096	8,823.288	—
3	須田 えいたろう	11	611	5,127	—
	名簿登載者得票数計	604.021	26,042.045	253,299.306	—
	政党名得票数	3,330	160,353	1,264,591	—
	合 計	3,934.021	186,395.045	1,517,890.306	—

届出番号	政 党 等 の 名 称				
9	日 本 誠 真 会				
	名簿登載者氏名	本市得票数	県得票数	全国得票数	当落
1	吉野 としあき	385	13,606	167,085	—
2	木原 くにや	8	233	3,617	—
	名簿登載者得票数計	393	13,839	170,702	—
	政党名得票数	357	14,945	162,561	—
	合 計	750	28,784	333,263	—

届出番号	政 党 等 の 名 称				
10	社 会 民 主 党				
	名簿登載者氏名	本市得票数	県得票数	全国得票数	当落
1	ラサール 石井	464.766	18,538.787	207,143.086	当
2	大椿 ゆうこ	82	4,727.496	59,279.083	—
3	山城 ひろじ	13	910	35,779	—
4	かい 正 康	41	534	11,339	—
5	花岡 しげる	17	563	5,659	—
	名簿登載者得票数計	617.766	25,273.283	319,199.169	—
	政党名得票数	2,007	87,828	898,624	—
	合 計	2,624.766	113,101.283	1,217,823.169	—

届出番号	政 党 等 の 名 称				
11	れ い わ 新 選 組				
	名簿登載者氏名	本市得票数	県得票数	全国得票数	当落
1	伊勢崎 賢治	—	—	—	当
2	木村 英子	259	9,758.177	127,656.026	当
3	奥田 ふみよ	48	1,335	25,454	当
4	岡本 麻弥	50	1,543.135	21,057.801	—
5	ミサオ・レッドウルフ	32	1,436	19,574	—
6	はすいけ 透	38	1,607	18,858	—
7	長谷川 ういこ	61	1,547	17,850	—
8	辻村 ちひろ	35	1,281	14,557	—
9	にとうべ とうま	25	928	12,090	—
10	吉田 幸一郎	19	739	11,306	—
11	塩崎 みのる	18	616	7,415.335	—
12	池沢 理美	19	436.088	5,199.091	—
	名簿登載者得票数計	604	21,226.400	281,017.253	—
	政党名得票数	7,795	280,985	3,598,897	—
	合 計	8,399	302,211.400	3,879,914.253	—

※特定枠あり

届出番号	政 党 等 の 名 称				
12	日 本 改 革 党				
	名簿登載者氏名	本市得票数	県得票数	全国得票数	当落
1	くつざわ 亮治	29	1,531	15,257	—
	名簿登載者得票数計	29	1,531	15,257	—
	政党名得票数	134	5,624	39,975	—
	合 計	163	7,155	55,232	—

届出番号	政 党 等 の 名 称				
13	自 由 民 主 党				
	名簿登載者氏名	本市得票数	県得票数	全国得票数	当落
1	舞立昇治	—	—	—	当
2	福山守	—	—	—	当
3	いんどう周作	331	12,265	482,058	当
4	山田太郎	1,065.702	39,448.813	381,185.819	当
5	けんざか茂範	112	5,024	218,072	当
6	東野ひでき	104	4,289.466	187,946.383	当
7	橋本聖子	264	12,301	176,404	当
8	かまやちさとし	210.223	9,052.618	174,434.254	当
9	有村治子	232	8,896	166,025	当
10	石田まさひろ	125	5,667	152,649.103	当
11	本田あきこ	142	7,174.864	152,518.704	当
12	鈴木宗男	158.938	5,636.389	132,633.351	当
13	佐藤まさひさ	258	9,270	127,619	—
14	宮崎まさお	11	1,055	127,001	—
15	山東昭子	285	12,294	126,381.993	—
16	岸ひろゆき	236.686	10,835.417	110,391.368	—
17	赤池まさあき	246	10,887	102,834	—
18	ひがなつみ	152	5,183	101,975	—
19	田中まさし	131	3,608	88,432	—
20	阿部やすひさ	194	5,678	88,368	—

21	みやくぼ 大作	16	1,099.933	80,326.737	—
22	中 田 宏	203.792	19,719.190	79,307.344	—
23	杉 田 みお	176	6,121	77,040	—
24	和田 まさむね	118	3,798	64,665	—
25	斉藤 まさゆき	57	2,699.142	52,988.248	—
26	しげもと まもる	40	2,683	45,406.527	—
27	長尾 たかし	42	2,257.643	34,948.218	—
28	中田 フィッシュ	53.207	2,336.540	26,738.283	—
29	斉藤 りえ	48	3,347.281	24,780.906	—
30	あぜもと しょうご	35	1,504	19,540	—
31	ふじた まこと	26	754.857	9,366.090	—
名簿登載者得票数計		5,073.548	214,886.153	3,612,036.328	—
政党名得票数		16,334	688,561	9,196,270.447	—
合 計		21,407.548	903,447.153	12,808,306.775	—

届出番号	政 党 等 の 名 称				
14	再 生 の 道				
	名簿登載者氏名	本市得票数	県得票数	全国得票数	当落
1	うらの じん	60	2,125	31,120	—
2	横山 はるき	11	638.684	8,514.453	—
3	小 林 学	9	337	7,254.779	—
4	大谷 ヨシヒロ	6	273.568	3,004.748	—
5	木島 やすお	6	210	2,980	—
6	ぎぼ はるき	4	104.315	2,749.536	—
7	宮田 たかお	4	336	2,688	—
8	水野 純也	3	135	1,921	—
9	金井 きょうた	0	63	959	—
名簿登載者得票数計		103	4,222.567	61,191.516	—
政党名得票数		900	35,043	463,596	—
合 計		1,003	39,265.567	524,787.516	—

届出番号	政 党 等 の 名 称				
15	公 明 党				
	名簿登載者氏名	本市得票数	県得票数	全国得票数	当落
1	平木 だいさく	100	3,585.061	377,986.063	当
2	つかさ 隆史	26	1,062.305	341,441.873	当
3	佐々木 まさふみ	316.715	12,681.358	325,345.842	当
4	原田 大二郎	45	1,677	310,047	当
5	かわの 義博	28	1,446	291,436.028	—
6	新妻 ひでき	28	1,494.532	218,999.418	—
7	河 合 綾	31	754	10,084	—
8	塩田 ひろあき	4	332	9,874	—
9	村岡 正敏	11	346	8,760	—
10	中北 京子	36	892	7,208	—
11	高橋 次郎	6	159	6,781	—
12	竹原 浩子	12	371	4,664.821	—
13	竹島 正人	10	215	3,985.687	—
14	水島 春香	12	429	3,527	—
15	藤井 伸城	8.470	135.187	2,275.849	—
16	羽場 正文	2	84.005	1,799.819	—
17	荒神 享佑	3	50	754	—
名簿登載者得票数計		679.185	25,713.448	1,924,970.400	—
政党名得票数		10,002	344,638	3,285,599	—
合 計		10,681.185	370,351.448	5,210,569.400	—

届出番号	政 党 等 の 名 称				
16	N H K 党				
	名簿登載者氏名	本市得票数	県得票数	全国得票数	当落
1	浜 田 聡	675.718	25,167.206	335,462.165	—
2	福永 かつや	16	543	9,604.795	—
3	川崎 たかひろ	13	604.361	7,902.415	—
	名簿登載者得票数計	704.718	26,314.567	352,969.375	—
	政党名得票数	596	24,053	329,657	—
	合 計	1,300.718	50,367.567	682,626.375	—

2.3 開票所開閉時刻等に関する調

区 分	開 始	閉 鎖	開 票 所 の 所 在 地
神奈川県選出	午後9時00分	午前3時00分	大和市上草柳一丁目1番1号 大和市営大和スポーツセンター 第1体育室
比例代表選出	午後9時00分	午前6時10分	

2.4 投票管理者及び投票所事務従事者に関する調

区 分	投 票 管 理 者				投 票 所 事 務 従 事 者			
	投票管理者	職務代理者	臨時に職務を 管掌した者	計	市の選管書記	市の職員	その他	計
当 日	35	35	0	35	0	183	147	330
期日前	9	4	0	13	0	0	528	528

※当日投票所事務従事者（その他）は人材派遣147人

※期日前投票所事務従事者（その他）の実人数は人材派遣147人

2.5 開票管理者及び開票所事務従事者に関する調

区 分	開 票 管 理 者				開 票 所 事 務 従 事 者			
	開票管理者	職務代理者	臨時に職務を 管掌した者	計	市の選管書記	市の職員	その他	計
神奈川県選出	1	0	0	1	1	125	1	127
比例代表選出	1	0	0	1	1	143	1	145

2.6 立会人に関する調

区 分	投 票 立 会 人		期 日 前 投 票 立 会 人		開 票 立 会 人	
	投票所数	立会人数	投票所数	立会人数	開票所数	立会人数
神奈川県選出	35	76	4	50	1	6
比例代表選出						7

27 投票管理者及び同職務代理人、投票立会人氏名一覧

投票区	投票管理者	同職務代理人	投票立会人			
第1投票区	渡邊 哲也	竹内 正人	瀧本 範子	澤田 恵子		
第2投票区	阿部 亨	山地 洋輔	蜂須賀 誠也	菊池 久子		
第3投票区	首藤 修	高野 啓太	津田 泰恵	古屋 清美		
第4投票区	玉田 結城	磯邊館 史泰	天岸 壽昭	高木 斉	友部 笑瑠	
第5投票区	福士 忠生	池田 英司	高橋 伸夫	高城 知子		
第6投票区	青木 正人	對馬 綾香	関根 和雄	神山 政夫		峯 隆真
第7投票区	前嶋 清	坂崎 俊	稲葉 万桜	松井 善彦		
第8投票区	北嶋 宣宏	荻野 直樹	高杉 完	近藤 礼子		
第9投票区	堤 健	山田 智之	岩崎 敏博	松本 セツ		
第10投票区	後藤 俊郎	小泉 正則	小島 裕	井草 真知		
第11投票区	藤村 隆史	鈴木 慎一郎	高橋 輝久	上野 慶子		
第12投票区	藤井 裕介	田中 康平	濱島 明生	大森 秀樹		
第13投票区	小浜 一志	永山 賢一	小木 曾明	鈴木 トシ子		
第14投票区	野澤 滋貴	西浦 章彦	栞原 幸雄	小川 典子		古屋 志季
第15投票区	民實 健二	高橋 雅之	芝原 重喜	渡邊 亨		
第16投票区	瀬古 直之	齋藤 淳	小菅 直樹	佐藤 健二		
第17投票区	野村 吉昭	中村 弘樹	山下 照代	山口 京子		
第18投票区	藤巻 直樹	遊佐 洋平	櫻井 良子	桜井 早苗		
第19投票区	山本 春美	古神子 政徳	長谷川 慶太郎	村川 美登里		
第20投票区	増山 博丈	高石 清和	押樋 篤典	村上 せつ子		
第21投票区	田口 健一	平間 充俊	樋口 正三	布施 望		
第22投票区	山中 崇史	山口 智之	井上 くらら	片出 奈美		
第23投票区	大橋 琢也	渡邊 雄介	植元 イツ子	武本 きみ子	徳永 拓也	
第24投票区	伊藤 祐介	佐々木 孝征	遠藤 武男	黒木 薫		
第25投票区	河村 章太	齋藤 剛	高野 勝廣	平田 一郎		
第26投票区	武川 純一	齋藤 正幸	内藤 則義	林 住江		
第27投票区	富樫 武司	齋藤 俊太	阿久津 勉	青木 恵美子		
第28投票区	城石 綾子	野田 欣哉	高橋 行雄	池亀 正雄		
第29投票区	中村 大介	平林 卓也	須賀 脩喜	須賀 日出美		荒木 彩華
第30投票区	長谷川 貴文	笹森 孝幸	平 直子	小波 貞子		
第31投票区	田辺 貴敏	古荘 泰三	西部 和廣	伊東 武二		河原 綾乃
第32投票区	榎本 喜和	濱田 裕史	橋本 健司	加藤 久子		
第33投票区	柴田 知征	藤野 暁	上野 祐美子	関根 孝子		
第34投票区	山川 良児	久根口 勇	北嶋 雅夫	佐藤 恒夫		
第35投票区	下野 裕健	佐野 文昭	戸倉 鐵良	高橋 眞也		

28 期日前投票管理者及び同職務代理人、期日前投票立会人氏名一覧

(1)大和市役所会議室棟

	投票管理者	同職務代理人	投票立会人					
7月4日	嶋原 忠明	大塚 健太郎	薄井 孝幸	西村 明子	内村 香織	峯 隆真		
7月5日	野村 吉昭		谷口 美樹	須田 いづみ	徳永 拓也			
7月6日	野村 吉昭		藤田 光代	吉本 佐知子	荒木 彩華	波多江 将吾		
7月7日	田 渕 齊		高石 清和	高瀬 暁	友部 笑瑠			
7月8日	森田 純生		村木 大輔	落合 一郎	峯 隆真			
7月9日	嶋原 忠明		山中 喜久	工藤 しのぶ	徳永 拓也	齋藤 俊		
7月10日	森田 純生		石井 悠子	小林 俊生	友部 笑瑠			
7月11日	五ノ井 博之		落合 一郎	大門 規子	目代 悠			
7月12日	野村 吉昭		鈴木 亮介	雑色 清美	秋谷 悠	峯 隆真		
7月13日	野村 吉昭		清田 日出夫	森岡 晋作	荒木 彩華	嶋下 禎子		河原 綾乃
7月14日	嶋原 忠明		鈴木 良夫	黒木 薫	友部 笑瑠	嶋下 禎子		
7月15日	嶋原 忠明		細井 和子	大城 富子	古鍛治 衣子	高橋 優子		
7月16日	目代 雅彦		佐藤 祐子	山崎 照美	荒木 彩華	古鍛治 衣子		徳永 拓也
7月17日	嶋原 忠明		田邊 祐貴	嶋下 禎子	目代 悠	高橋 優子		柳沼 治彦
7月18日	嶋原 忠明		大城 富子	細井 和子	荒木 彩華	山崎 照美		
7月19日	野村 吉昭		鈴木 良夫	黒木 薫	秋谷 悠	古鍛治 衣子		峯 隆真

(2)大和市渋谷学習センター

	投票管理者	同職務代理人	投票立会人		
7月13日	五ノ井 博之	大堀 淳	濱島 明生	河村 朋美	久世 みえ子
7月14日	武川 純一		遠藤 武男	澤村 のどか	濱島 明生
7月15日	武川 純一		武藤 壽榮	田中 純一	山下 照代
7月16日	武川 純一		柏木 章	長山 聡予	西部 和廣
7月17日	五ノ井 博之		遠藤 武男	山本 尚之	武藤 壽榮
7月18日	武川 純一		宇山 正男	武川 有子	山下 照代
7月19日	五ノ井 博之		神山 勝巳	吉田 茂夫	久世 みえ子

(3)市民交流拠点ポラリス

	投票管理者	同職務代理人	投票立会人				
7月13日	目代 雅彦	徳永 英和	金子 哲也	池亀 正雄	大高 昭三		
7月14日	目代 雅彦		森田 美知子	池亀 正雄	菊地 恵子		
7月15日	丸山 文彦		上野 祐美子	柳沼 治彦	近岡 裕子		
7月16日	丸山 文彦		小泉 八重子	篠田 正	近岡 裕子		片出 奈美
7月17日	大澤 一郎		池亀 正雄	小谷 妙	菊地 恵子		渡辺 ルリ子
7月18日	丸山 文彦		森田 美知子	上野 祐美子	近岡 裕子		菊池 昌彦
7月19日	大澤 一郎		坂本 真弓	森田 美知子	大高 昭三		菊地 恵子

(4)文化創造拠点シリーズ

	投票管理者	同職務代理者	投票立会人		
7月13日	森田 純生	岸 大輔	菊地 恵子	水口 建子	伊藤 健司
7月14日	森田 純生		中丸 由美子	水口 建子	鈴木 トシ子
7月15日	森田 純生		神山 政夫	水口 建子	
7月16日	森田 純生		伊藤 健司	神山 政夫	柴田 由夫
7月17日	森田 純生		神山 勝巳	鈴木 トシ子	中丸 由美子
7月18日	森田 純生		柏木 章	神山 政夫	柴田 由夫
7月19日	森田 純生		中丸 由美子	水口 建子	伊藤 健司

29 開票管理者及び同職務代理者の氏名等

開票管理者		同職務代理者	
住所	氏名	住所	氏名
大和市中央林間西	石井 利宗	大和市上草柳	村井 三留

30 開票立会人一覧

(1) 神奈川県選出議員選挙

住所	氏名	党派	候補者
大和市上和田	鳥 淵 優	公明党	佐々木 きやか
大和市渋谷	石 亀 由子	参政党	初鹿野 裕樹
大和市中心林間		立憲民主党	牧山 ひろえ
大和市つきみ野	佐藤 由美子	自由民主党	わき 雅昭
大和市上草柳	佐藤 大地	日本共産党	浅賀 由香
大和市桜森	村 田 玲	日本維新の会	千葉 修平

(2) 比例代表選出議員選挙

住所	氏名	党派
大和市下鶴間	金原 忠博	公明党
大和市中心林間	梶田 佳靖	参政党
大和市中心林間	田部 英一郎	れいわ新選組
大和市下鶴間	柴田 卷司	立憲民主党
大和市鶴間	勝呂 敬輔	N H K 党
大和市福田	田邊 義文	自由民主党
大和市つきみ野	西村 よし子	日本共産党

3 1 啓発事業実施状況

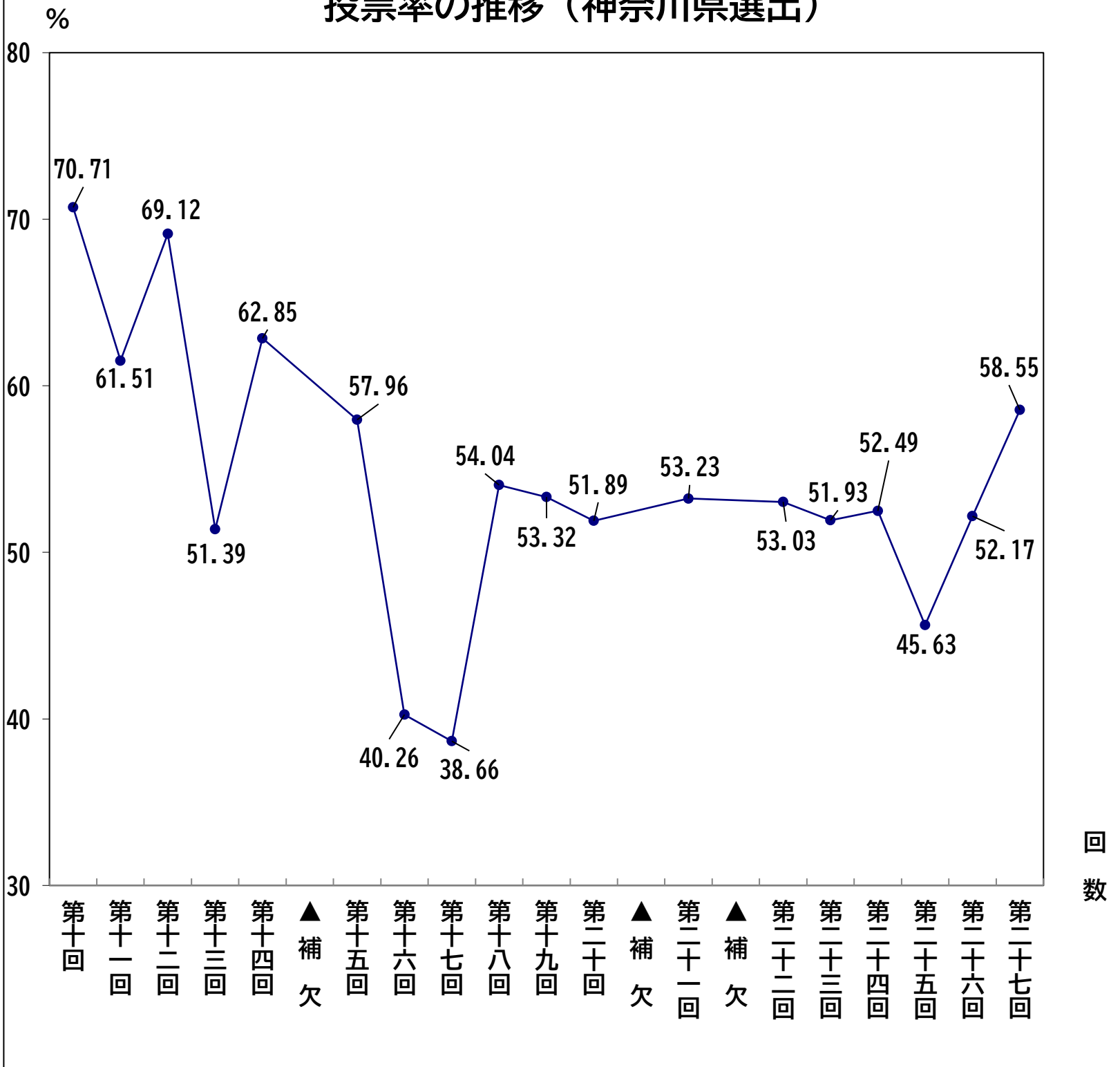
事業名	内容	備考
横断幕掲出	市役所庁舎内階段2階部分の壁面に掲出	令和7年7月3日～7月20日
店頭啓発	オークシティ連絡通路において、市明るい選挙推進協議会委員が投票参加の呼びかけを実施	令和7年7月12日(土) ウェットティッシュ 2,000個 折り紙 1,000セット
広報やまとによる啓発	広報やまとに啓発記事を掲載	令和7年7月1日号
広報車による啓発	公示日翌日から投票日まで広報車による啓発テープの巡回放送	県配付の啓発用テープ使用
啓発紙による啓発	公示日に新聞折込により配布 市役所及び期日前投票所などに配置	新聞折込 38,050部 (タブロイド版 両面)
インターネットによる啓発	投票期間・方法等の周知や投票参加の呼びかけを掲載	大和市公式ホームページ
SNSによる啓発	市内居住者を対象にスマートフォンのアプリ内に啓発メッセージを表示	公式LINE、X(旧Twitter)
若年層の立会人による啓発	若年層への啓発として、期日前投票所及び当日投票所の立会人に高校生や大学生を起用	第4・6・14・23・29 ・31投票区及び期日前投票所

3 2 参議院議員選挙執行状況に関する調（神奈川県選出議員選挙）

回数	執行年月日	当日有権者数			投票者数			投票率		
		男	女	計	男	女	計	男	女	計
第10回	昭和49年7月7日	46,081	43,153	89,234	32,084	31,015	63,099	69.63%	71.87%	70.71%
第11回	昭和52年7月10日	51,490	49,157	100,647	31,288	30,617	61,905	60.77%	62.28%	61.51%
第12回	昭和55年6月22日	55,575	53,356	108,931	37,800	37,491	75,291	68.02%	70.27%	69.12%
第13回	昭和58年6月26日	58,315	56,187	114,502	29,512	29,331	58,843	50.61%	52.20%	51.39%
第14回	昭和61年7月6日	62,273	59,409	121,682	38,302	38,177	76,479	61.51%	64.26%	62.85%
補欠	昭和62年11月1日	65,357	62,167	127,524	11,761	10,949	22,710	18.00%	17.61%	17.81%
第15回	平成1年7月23日	69,610	65,729	135,339	39,575	38,866	78,441	56.85%	59.13%	57.96%
第16回	平成4年7月26日	77,006	71,715	148,721	30,773	29,108	59,881	39.96%	40.59%	40.26%
第17回	平成7年7月23日	81,474	76,300	157,774	31,249	29,754	61,003	38.35%	39.00%	38.66%
第18回	平成10年7月12日	84,912	80,419	165,331	45,068	44,274	89,342	53.08%	55.05%	54.04%
第19回	平成13年7月29日	87,830	83,318	171,148	45,752	45,503	91,255	52.09%	54.61%	53.32%
第20回	平成16年7月11日	89,774	85,953	175,727	46,363	44,815	91,178	51.64%	52.14%	51.89%
補欠	平成17年10月23日	90,062	87,166	177,228	26,736	25,178	51,914	29.69%	28.89%	29.29%
第21回	平成19年7月29日	91,136	88,394	179,530	48,676	46,895	95,571	53.41%	53.05%	53.23%
補欠	平成21年10月25日	92,169	89,607	181,776	24,211	20,638	44,849	26.27%	23.03%	24.67%
第22回	平成22年7月11日	92,353	89,980	182,333	49,297	47,394	96,691	53.38%	52.67%	53.03%
第23回	平成25年7月21日	94,055	92,408	186,463	49,255	47,579	96,834	52.37%	51.49%	51.93%
第24回	平成28年7月10日	96,986	96,185	193,171	50,968	50,421	101,389	52.55%	52.42%	52.49%
第25回	令和1年7月21日	98,295	98,126	196,421	44,911	44,712	89,623	45.69%	45.57%	45.63%
第26回	令和4年7月10日	100,261	100,946	201,207	52,038	52,923	104,961	51.90%	52.43%	52.17%
第27回	令和7年7月20日	101,089	102,424	203,513	59,481	59,679	119,160	58.84%	58.27%	58.55%

※第9回以前は省略

投票率の推移（神奈川県選出）



3.3 大和市選挙管理委員会

委 員		事 務 局	
委 員 長	石 井 利 宗	事 務 局 長	大 塚 健 太 郎
委 員 長 職 務 代 理 者	村 井 三 留	次 長	徳 永 英 和
委 員	前 川 賢 治	係 長	大 堀 淳
委 員	東 宗 男	主 査	岸 大 輔
		主 事	甲 斐 照 大

参 考 资 料

(選挙公報・啓発紙・投票所入場整理券等)

令和7年7月20日執行

参議院(神奈川県選出)議員選挙 選挙公報

神奈川県選挙管理委員会

無所属連合

「無所属連合」
とお書きください。
略称むれん

2枚目の投票用紙の全国比例は
無所属連合比例候補者名か

命を守る政治。

政策1 目先の対策よりも根本的な対策を

食料自給率向上。政党助成金・二世議員の在り方見直し、供託金低減で政治参加しやすく。国防見直し。機械文明ありきの国家経営を改革。日本の借金を再考。

政策4 日本人の人権や自由を守る

憲法改正・緊急事態条項・パンデミック条約参加に反対。WHO従属型政治からの脱却。不法移民犯罪への厳正対処。スパイ防止法の作成。

政策2 依存・支配的な政治からの脱却

移民政策・多国籍企業優遇反対。宗教系政党・外国人の土地売買を規制。日米地位協定・日米合同委員会・日米原子力協定・原発行政・メカソーラー普及見直し。

政策5 医療システムの根本的な見直し

ワクチンやコロナ行政の総括と見直し。移民の生活保護受給見直し。クスリや検査ありきの医療の見直し。子ども家庭庁の廃止。医療裁判システムの見直し。

政策3 日本人の生活や日本企業を大事に

消費税撤廃。値上げ対策。中小企業支援の増強。農家や畜産家の支援。水道民営化反対。遺族年金・NTT法・奨学金貸付システムの見直し。

うつつみさとのプロフィール

1974年12月9日生まれ。兵庫県出身。筑波大学医学部専門学群卒業。無所属連合代表。市民がつくる政治の会代表。医師。作家。哲学者。社会活動家。双翼思想者。依存治療の専門家として日本の依存状態から脱却を願う。2024年東京都知事選挙立候補(56歳中6位12.2万票)2024年衆議院神奈川15区区候補(3.9万票)



「命を守る政治」の実現のため一緒に闘おう。

私たちは奴隷じゃない。



無所属連合さとのる うつつみ

経済を、食を、医療を、暮らしを 普通の国「日本」へ元に戻す

- ① 消費税0%！働けば暮らせる国へ。
- ② 4毒抜きを取り入れた、命と国を守る農政。
- ③ 病気を減らして医療費削減。窓口負担0。
- ④ 外国人問題にメス。安心・安全の国へ。

改革ではない戻すのじゃ
今ならまだ間に合う



日本誠真会公認 あやひさし

日本の病を治す！比例代表も日本誠真会へ！

誰もが希望を持ち、安心して暮らせる神奈川へ

最低賃金1600円以上 年収100万円増加

130以上の法改正

230回以上の国会質問

主な実績

- * 性犯罪を厳罰化する110年ぶりの刑法改正
- * 高校授業料無償化 * 多子世帯の大学無償化
- * 中小企業の価格転嫁対策
- * 災害時の避難所の環境改善、無料法律相談
- * 学校体育館などへのエアコン設置
- * 不妊治療の保険適用 * ひとり親支援の充実
- * 児童手当の拡充 * こども誰でも通園制度
- * 搾乳マークの普及 * 液体ミルクの避難所備蓄

佐々木さやか 3つの政策

物価高対策

減税と給付を効果的に組み合わせ、皆さまの暮らしを支えます

年収・所得向上

現役世代の所得を底上げし、将来の年金財源を支え、年金給付額の引き上げにつなげます

教育・子育て支援

子育てと仕事の両立を支え、教育費負担の軽減をめざします

- 所得税のさらなる減税
- 税収増を活用した生活応援給付の実現
- 自動車、ガソリン減税など生活応援減税を
- 神奈川での最低賃金時給1600円以上、年収で100万円増加をめざす(5年以内)
- 事業者間取引の改善、デジタル化による生産性向上で中小企業の賃上げ応援
- 医療、介護、障がい福祉、保育、物流など、エッセンシャルワーカーの処遇改善へ
- 0～2歳児の保育料無償化、学校給食費の無償化
- 不登校対策、教員の奨学金返済免除
- 「小1の壁」対策(放課後児童クラブや朝の登壇場などの整備)

弁護士として参加した東日本大震災の被災者相談をきっかけに、法制度のはざまに苦しむ人の力になりたいと政治を志し、2012年〜。現場の声とともに走ってきました。文科科学大臣政務官の時に、出産を経験し、教育子育て支援も大きく進めてきました。どこまでも「人」に光を当て、神奈川の未来をひらいてまいります。



公明党公認 自民党推薦 佐々木 さやか

KANAGAWA ユースビジョン

政策立案アンケートに寄せられた現役世代からの願いをまとめました。



HP・SNS リンク集



佐々木さやかってどんな人？ 1分でまとめてみた



1981年生まれ。青森県八戸市出身。創価大学法学部卒業。同大学法科大学院修了。2013年、2019年参議院議員選挙で当選。文科科学大臣政務官、参議院法務委員長、災害対策特別委員長などを歴任。公明党女性局長、神奈川県本部代表代行。一児の母として子育て奮闘中。

令和7年7月20日執行

参議院(神奈川県選出)議員選挙 選挙公報

神奈川県選挙管理委員会

元農林水産省

現役世代 **36**歳
二児の父

●1988年横浜生まれ ●現在共働きで6歳と4歳の子育てに奮闘中 ●東工大卒業、東大大学院修了後、農林水産省に入省 ●農家の生産支援や農政改革、法律改正にも従事 ●OECDの政策アナリストとしてフランスに在任した際、日本との賃金格差に衝撃を受け、「もっと豊かさを実感できる国にしたい!」と決意し政治家を志す ●趣味は小説の執筆活動と毎朝の子どものお弁当作り ●特技は中学から続けている体操競技でバウリングは今も健在!

連合神奈川推薦



国民民主党 政策2025

手取りを増やす夏

手取りを増やす、再び日本を強く。

- 1 再び、給料・年金が上がる経済
- 2 国防政策としての自給率向上
- 3 日本の誇りである森林を守る政策

海外で物価が上がると、輸入品などを通じて日本の物価も上昇します。さらに日本の賃金が上がらないと、海外の強い購買力に「買い負け」てしまい、良い物や人材まで海外に流れてしまう恐れがあります。物価上昇から生活を守るためには「物価上昇に負けない賃上げ」が待ったなしです。賃上げは労使交渉の結果ですが、政治の力で「手取りが増える仕組み」を整え、さらに賃上げしやすい経済を実現します。

電気や食料など生活必需品の多くを海外に頼る現状では、円安や資源高、将来の需要増で国民負担がさらに増してしまいます。エネルギー・食料を国内で賄う自給率向上は「国防政策」であり、急務です。国産再生可能エネルギー導入や、国内農林水産物の強化・技術開発によって「メイドインジャパン」のエネルギーと食料を増やします。このことにより、皆さんの暮らしと日本経済を守り抜きます。

日本の豊かな森林は我が国の文化の礎であり、エネルギー供給や一次産業強化の可能性を秘めた宝ですが、管理不足による荒廃が進んでいます。農林政策の最前線での経験を活かし、スマート林業による効率化、木質バイオマス等の需要創出により林業経営環境を改善し山林荒廃を抑制するなどの「攻めの森林政策」を展開します。県土の39%を森林が占める神奈川県から、森を守りつつ、経済成長のエンジンにしていきたいです。



国民民主党公認 **かごしま**
あきひろ 彰宏

国民民主党 国民民主党 国民民主党 わたしたちも応援しています! 国民民主党代表・衆議院議員 国民民主党幹事長・参議院議員 玉木雄一郎 榛葉賀津也

選挙区は

三好 りょう 比例は れいわ

れいわ 新選組
選挙区 比例区



- 1 消費税廃止 社会保険料を下げる 消費税は、庶民の負担が増え、格差が広がる悪税です。社会保険料も同じです。悪税をなくし、国のお金で、経済を底上げすることが最優先。
- 2 神奈川から核と基地に頼らない対米自立外交を! 米軍関係者の犯罪を問えない日米地位協定の改定を。核兵器禁止条約に参加する日本へ。
- 3 食と農業を守る! コメなくして安くない 生産者を守り、食糧自給率を引き上げることが安全保障の根幹です。農家への直接支払いと、生産物の買い取りで農業と食糧を守ります。
- 4 今すぐつなぎの現金10万円 さっさと減税。それまでに、今すぐつなぎの現金10万円を一律給付。その後も、悪い物価高騰が収まるまで、季節ごとのインフレ対策給付金を継続。

あなたの納めた 消費税の約61%は、法人税減税の穴うめ!

日本再生に挑みます!

くわしくはホームページをご覧ください

応援しています! 参議院議員 山本太郎 (れいわ新選組代表)

みよりのプロフィール UCLA卒、対ロシア外交専門の元外務官僚 神戸生まれ。幼少期を徳島、香川で過ごす。高校卒業後はアメリカの大学に進学し、2010年カリフォルニア大学サンディエゴ校(UCLA)を卒業。その後、台湾大学大学院へ入学。大学院に在籍しながら外交官試験に合格し、外務省へ入省。2014年からはロシア日本国大使館等、ロシアに7年間駐在。19歳から約15年間、アメリカ、台湾、ロシアで留学、駐在を経験。2021年外務省を退職し、2022年れいわ新選組の門をたく。

SNSまとめ

40歳 元外交官

れいわ新選組公認 **三好 りょう**

みしまりえ

定期健康診断を廃止します

点検・不安商法詐欺である上、憲法第13条自己決定権を侵害しているから健康診断を強制することは虐待にあたる、受けたい人が受けられればいいだけ

外国人参政権を認めません

外国人の利害が優先され、日本人が不利益を被るおそれがあるから

憲法改正に反対します

改憲案は、平和主義、基本的人権の尊重、国民主権に反しているから



学歴 清明学園初・中等部、山脇学園高等学校・短期大学食物科 神奈川大学法学部法律学科、日本医学院歯科衛生士専門学校 中央工学校地理空間情報科 以上、卒業 非常通信協会会員

参議院議員候補 神奈川選挙区

資格 土地家屋調査士、測量士 中学校教諭一種免許(社会) 高等学校教諭一種免許(地歴・公民) 宅地建物取引士、栄養士、歯科衛生士 全経簿記検定2級、普通二輪AT 三陸特、三アマ、スクーパーPADIBASIC

職歴 三井造船株式会社では一般事務、歯科医院では歯科衛生士・栄養士、不動産会社では宅地建物取引士として個々の業務に従事してきました。測量士・歯科衛生士・高校講師として派遣や契約社員にも就きました。現在、土地家屋調査士事務所代表、社会科高校講師をしています。



みしまりえ 無所属

令和7年7月20日執行

参議院(神奈川県選出)議員選挙 選挙公報

神奈川県選挙管理委員会

日本人ファースト 参政党

“3つの柱と9の政策”

これ以上、日本を壊すな!

詳しい参政党の政策はこちら!



参政党公認
はじかのひろき

1 日本人を豊かにする の柱 ~経済・産業・移民~

- 1 “集めて配る”より、まず**減税**
国民負担率を上限35%に抑え、減税と社会保険料削減で給料の2/3は手取りで残す。
- 2 “**勝つ産業**”で**日本再興**
人工知能・製造業(自動車など)・サブカルチャーを重点政策「三本の矢」として支援する。
- 3 **行き過ぎた外国人受け入れに反対**
日本は日本人で支える国に。移民の課題は「外国人総合政策庁」で一括して取り組む。

2 日本人を守り抜く の柱 ~食と健康・一次産業~

- 4 **米の確保と食の安全**
食料自給率100%、食品表示法の改善、オーガニック給食を推進する。
- 5 **GoToトラベルで医療費削減**
健康で医療費削減に協力した高齢者には国内旅行券を配布し外国人に依存しない観光業に再構築する。
- 6 **金儲け医療・WHOパンデミック条約に反対**
医薬品業界や各国の利権が絡むWHO主導の新型コロナ感染症対策を見直す。

3 日本人を育む の柱 ~教育・人づくり~

- 7 **偏差値重視の管理教育を廃止**
偏差値重視の管理教育から“愛と勇気を育む”人格形成教育に変える。
- 8 **子供一人につき月10万円**
安心して子育てできる経済支援。0~15歳に月10万円の教育給付金を支給する。
- 9 **憲法づくりで政治に哲学を**
参政党の憲法草案はこちら!



比例も参政党へ



神奈川県出身 清和源氏・武田一族 元警視庁警察官 警備会社顧問
▶東海大学体育学部卒▶警視庁(2000~2022年)柔道・逮捕官・拳銃の指導者として、警察委員・機動隊員・本部員SAT SPなど1万人の警察官を指導
▶資格 柔道7段/逮捕官7段/拳銃上級/全日本柔道連盟公認A指導員

47歳

神奈川県選出は 地方自治のベテラン

金子ときおプロフィール

1950年生まれ。明治大学文学部卒業、専攻は考古学。社会党川崎・川崎市労働書記を経て1991年より相模原市議会議員(8期)。厚木基地爆音防止期成同盟などで平和運動を進める。
【親】 社民党神奈川県連合幹事長、同 相模原代表、社会新報記者。大和高校同窓会副会長。第五次厚木基地爆音訴訟原告団副団長。「追跡」在日米軍 リムピース、共同代表、全労済地域協力員など。
【家族】 妻(元看護師)、孫2人(高校通学のため下宿中)の4人家族。

かねこ 金子ときお 7つの政策

- 1 食料品消費税ゼロ即時実現!
物価高から生活を守ります
- 2 最低賃金1500円の実施
社会保険料半減、労使1:3に
- 3 最低保障年金月10万円実現!
介護・医療費負担軽減で安心な老後を保障します!
- 4 地震大国に原発はいらない!
防災省を創設し災害対策に全力
- 5 農家の所得を増やす!
地域交通を残す!
日本の食卓と地域コミュニティを守ります!
- 6 ジェンダー平等・多文化共生社会の実現!
男女の格差を是正、結婚の自由をすべての人に
- 7 軍備増強では平和は守れない!
敵基地攻撃の軍備増強より平和外交の推進を!

助けあえる日本を目指して一。

ミサイルよりコメを!

相模原市議32年の実績を国政に生かす

希望を持って暮らせる社会へ!

社民党だから福祉政策・子育て支援・夫婦別姓・同性婚・学費無償の実現と、軍拡増税・原発反対は当たり前!!

2枚目の投票用紙は



社民党神奈川県連合 Youtube



社民党
金子ときお

● 日本人の日本人による日本人のための政治

日本改革党

5代戸籍公開

表現規制反対
拉致被害者
同性婚反対
別姓反対
原発活用
北方領土
竹島奪還
消費税減税
九条削除
男系皇統
移民反対

昨年、日本人は89万人減少し、在日外国人は33万人増加しました。この異常事態は政府与党が長年「日本人のための政治」を行なってこなかった悪しき結果です。このままでは日本人の日本ではなくなってしまいます。

日本国民党推薦
日本保守党推薦

比例は改革党へ

かいかくどう

党代表
くつざわ亮治



日本改革党
佐久間いづち

令和7年7月20日執行

参議院(神奈川県選出)議員選挙 選挙公報

神奈川県選挙管理委員会

消費税廃止 だれでも減税 5%減税 インボイス廃止

比例代表は「日本共産党」とお書きください

日本共産党 浅賀ゆか 由香

物価高に負けない 給料アップ 1700円増
年金の底上げ、医療・介護を守る
学費半額、ゼロへ 給付型奨学金を
コメ増産へ 減農政チェンジ

大企業・富裕層に成金の負担を
増え続ける大企業減税
赤字国債には頼りません

だから、命を守る
私には20歳の時に、母、兄、妹を交通事故で亡くしました。何十年も、命と向き合い続けてきました。生きる価値のない命などありません。一人ひとりが、一度しかないその人生を、存分に生きることができ、それを支えることこそ、政治のもっとも大切な役割だと思います。



日本共産党 浅賀ゆか 由香

日本人の日本人による日本人のための政治

日本改革党

表現規制反対 拉致被害者 同性婚反対 別姓反対 原発活用 北方領土 竹島奪還 消費税減税 皇室削除 男系皇統 移民反対

昨年、日本人は89万人減少し、在日外国人は33万人増加しました この異常事態は政府与党が長年「日本人のための政治」を行なってこなかった悪しき結果です。このままでは日本人の日本ではなくなってしまいます

日本国民党推薦 日本保守党推薦 比例は改革党へ



日本改革党 畠山 たかひろ

政治の問題、テクノロジーで解決します。

- 1 日本に長期の経済成長を AIなど科学技術を活用することで、全産業のポテンシャルを引き出した経済成長を実現します。
- 2 政治を圧倒的に透明に 不透明な政治、密室の政治を終わらせます。デジタル技術を用いて、オープンで透明な政治を実現します。
- 3 子・孫世代に先送りしない その場しのぎの政治を脱却し、テクノロジーの効率化と最適化で、将来世代が困らない制度設計に。

チームみらい 未来のために働く 日本一若い新党です

発起人・AIエンジニア 安野たかひろ	候補者平均年齢 35歳	メンバーは第一線で働く 民間出身
34歳 東大工学部卒 AIスタートアップを2社創業した後、国などデジタル行政の委員やアドバイザーを兼任。2024年、都知事選に出馬し15万票以上を獲得。	チームには多数の AI技術者	政治的しがらみゼロ
	政治資金パーティゼロ	企業団体献金ゼロ



チームみらい 河合みちお 35歳

新産業・科学技術立国で所得を倍増
子育て政策 世界一の子育て先進国へ子・孫世代に全力投資
政治改革 政治とカネ問題を終わらせる
行政運営 待たせない書かせない行政サービスへ
社会保障 不公平をなくし安心な社会保障へ

比例は「みらい」

35歳 教育系企業勤務
東京大学文学部卒 ▶ 京都大学大学院教育学部研究科
すべての人に自分の興味/特長にあった学びの機会を! テクノロジーで教育の仕組みをアップデートします

令和7年7月20日執行

参議院(神奈川県選出)議員選挙 選挙公報

神奈川県選挙管理委員会



NHK党
堀川 圭輔
ほりかわ けいすけ

トランプ 大統領の

移民政策に賛成する党です。

外国人への生活保護を廃止！
不法移民は直ちに国外追放！

日本国民を守るため、NHK党は不法移民に対して断固とした対応をしていきます。
移民大国といわれるアメリカでも不法移民を制御できず、あらゆる場所でも暴動や略奪が起り、海兵隊の兵士が派遣されるほど治安が悪化しています。独断的で強権的のイメージもあるトランプ大統領ですが、不法移民の国外追放、強制送還は、自国民を守るための当然の決断なのです。
日本は出生率が過去最低になる一方、総人口に占める外国人割合が増加しており、このままではアメリカのように制御できなくなる将来もそう遠くありません。
未来ある子どもたちのためにも、これ以上日本に外国勢力を増やしてはいけません。暴動や略奪など無い、平和な日本を守るために命をかけて政治改革を進めていきます。

生活保護受給者のNHK受信料は無料なのに、年金受給者にはNHK受信料が請求されます。これっておかしくないですか？

全ての国民はNHK受信料を支払わなくて大丈夫です。
NHK受信料の支払いは任意であり、国民の義務ではありません。
NHK党は年金受給者のNHK受信料を無料にします！

NHK党はNHK受信料を払わないあなたを全力で守り、不法移民から国を守ります。そのためにもあなたの投票が大切です。1枚目の投票用紙には選挙区のNHK党公認候補者名を2枚目の投票用紙には「NHK党」とお書きください。あなたが投票する選挙区と比例区の2票が必要で、NHK党を応援するNHKを応援する！



NHK党コールセンター お気軽にお電話ください！
03-3696-0750

牧山ひろえってどんな人？

【経歴】米国外務士 元TBS TVディレクター
国際基督教大学(ICU)卒業
米国外務省・マサチューセッツ工科大学大学院修了
【家族】夫(金沢大学の金沢中学校、藤沢市の湘南高校卒業) 息子、娘の4人家族
二児の母としての子育てで、病気がちの老親の介護の「ダブルケア」を担う。

母子家庭で育ち、壮絶ないじめによる転校、父が住む海外で見た差別と貧困—この衝撃から芽生えた「いのちを守りたい」「人々の苦しみに寄り添いたい」という想いが、私が政治家を志した原点です。

幼少期の体験から、少人数学級の実現、統一された子ども用SOS番号、介護人材などの処遇改善、全国一律の子育て支援。米国外務士時代からの国際人脈を活かした議員外交まで、**現実と体験に根差した具体策を提案してきました。**

シンボルカラーは、オリブ・グリーン。
「平和と環境を守り抜く」というメッセージ

●あだな「マッキー」、本人もお気に入り。
●趣味 リーズナブルでおいしい店を探ること。
●苦手なこと モノを捨てること。戦争を体験した祖父に「モノを大事にするように」と育てられたため。

物価高から生活を守る

県内をくまなく歩き、多くの方から「物価高が苦しい」との切実な声をいただきました。しかし、与党は問題を放置し、農水大臣の「米は買ったことがない」という発言に象徴されるように、国民の痛みを背を向けてきました。

今、必要なのは自己責任を押し付ける「冷たい政治」ではなく、公助と支え合いによる「温かい政治」です。「食品消費税率0%」の実現は、そのための起爆剤になり得ます。

参議院現職3期13年の経験と実績

- 京浜港について「港湾の国際競争力1位を目指す」との総理答弁を引き出す
- 米国の例に、寄附控除の適下限額を2000円に引き下げ
- 麻生総理から「カブ類は400円くらい」との答弁を引き出し輸入小麦価格の20%ダウンにつなげる
- 倫理選挙特別委員長として選挙権年齢の引き下げを主導
- 日本発祥の母子手帳の発展途上国普及

牧山ひろえは積極的な政策活動が評価され、最も高いランクの「三つ星議員」として、田原統一節さんに表彰されました。

立憲民主党 SNS更新中!

経済産業委員長 **牧山ひろえ**
トランプ関税から、地域経済を守る。

コスト高+トランプ関税⇒膨れ上がる経済リスク⇒現在の状況を甘く見ず、コロナ禍やリーマン後並みの本気の支援策を準備し、迅速に実行する。
例:資金繰り支援 「金融モラトリアム法(借金返済の猶予・減免)」の復活 「ゼロゼロ融資(金利無し、担保なし)」の再開
例:「人をケアする仕事」(介護・障害・保育等で働く職員)の低賃金構造の改善

いのちを守る、みらいを創る。」5つのテーマ

生活(くらし)と雇用/経済(こと)	「普通の生活(くらし)」を底上げします!	現役世代もめったに年金の底上げ ・フラック根絶・非正規抑制
ママ・パパ・子ども	子育ての負担がママ・パパに偏っています。社会全体で子育てを!	・少人数学級の推進 ・教育の無償化の拡充 ・子供用SOS番号の統一
国のかたちと未来への投資	国民の苦しみを放置する「冷たい政治」から「温かい国」へ!	・東京都との子育て格差をなくし、全国一律の支援を目指す。
健康と老後	安心して 年を重ねることのできる社会に!	・高齢療養費負担増阻止 ・介護サービスの持続性向上
平和と安全	あらゆる想定外の危険に対応!	・「対話・信頼・多文化」を軸とする平和創造外交(議員外交)



牧山ひろえ
まきやま ひろえ

日本はもっと強くなれる。

全力応援

日本維新の会代表
松沢 成文
しげふみ

共同代表
吉村洋文 前原誠司

私の知事時代から20年以上活動を支えてくれた同志であり、後継者です

前神奈川県知事・参議院議員
日本維新の会

国民の負担増 NO! 豊かな日本に YES!

社会保険料負担増と物価高騰。国民一人ひとりがお金が減っています。これでは未来を見通せず、将来不安は広がるばかり。解決するには根本からの改革が必要だとちば修平は立ち上がりました。

第一に意思決定をつかさどる国会の改革。第二に執行する行政の改革。この2つの改革で生み出した財源を必要ところに充てていく。一緒に、しなやかに強い日本をつくっていきましょう。

プロフィール
1972年 川崎市生まれ(53歳)。横浜市育ち
1991年 神奈川県立松陽高等学校卒業
1992年 明治大学法学部法律学科入学
故・石原慎太郎県議議員(当時)の遺生を継ぐ
1996年 明治大学法学部法律学科卒業
1999年 八王子市議会議員
2003年 松沢成文神奈川県知事秘書
2013年 松沢成文参議院議員秘書
大学院にて法学修士、会計学修士、法務博士を取得
行政書士(神奈川県行政書士会所属)

マラソン遊説 県内365駅 走破中!

走れちば! 神奈川だけどちば!

神奈川力 日本を変える 10の政策

- 1 物価高対策・社会保険料軽減
- 2 所得制限のない教育無償化
- 3 タバコ対策の強化
- 4 効果的ながん治療の普及促進
- 5 憲法改正・安全保障確立
- 6 首相公選制の導入
- 7 国会議員の世襲制限
- 8 花粉症の撲滅
- 9 食の安全・安定供給
- 10 動物との共生

YouTubeをご覧ください



日本維新の会 公認
ちば 修平
しゅうへい

令和7年7月20日執行

参議院(神奈川県選出)議員選挙 選挙公報

神奈川県選挙管理委員会

神奈川県、そして日本の未来のための7つの政策

スポーツ音楽エンタメの力で、誰もが輝き、注ぎあふれるまち
 スポーツや音楽、エンタメイベントが持つ人々を繋ぎ、交流を生む力をいかに、世代や階層を超えた地域の一歩を醸成し、誰もが健康で自分らしく輝けるまちを目指します。スポーツ、音楽、エンタメの促進を図ります。

人にもペットにも優しい災害対策
 インフラ老朽化や災害の深刻化に加え、自治体間の連携不足やデジタル化の遅れが防災・減災の障壁となっています。道路や防災インフラの整備、社会福祉の持続可能性を高める「人との繋がりに投資を行い、災害時に人もペットも安心して暮らせるまち」を推進し、安全に避難できる強靱な地域づくりを進めます。

都市型農業・海業・林業など一次産業の推進
 消費地に近い神奈川県は、都市農業・海業や林業などの一次産業が魅力です。食料安全保障を踏まえ、食料安定供給と持続可能な産業発展のための観光・教育などの連携・交流を推進し、多様な産業支援の体制構築や、人材育成の推進、加工・販売対策、スマート技術導入、経営者育成などを進めます。

平均寿命・健康寿命の延伸のために「食」の改善を推進します。
 食や運動・オールドフレイル対策などに加え、社会の繋がりがつくりを促進し、心身ともに健康でいられる社会を実現します。

100万の難民を救う、難民上野野に即した政策の抜点検見直し
 国と地方の行政連携をいかに交通機関のアクセスなど、デジタル時代から変わらぬが、極大の補助や制度に関し、時代の進化を踏まえ、生活の実態に合わせた改善を図ります。

豊かな教育環境を、誰もが安心して受けられるように
 関ハイと同等から子どもを守り、地域や経済状況による教育格差を是正し、また、不妊治療支援のあり方を検討し、切れ目なく受ける体制を強化し、非認知能力を育む教育の推進等、国と地方が連携し、全ての子どもが安心して健やかに成長できる社会を目指します。

所得の増加、追い手不足対策、ワークライフの活用など、持続可能な経済成長
 労働人口が減少する中で、経済成長と所得の向上実現は、規制緩和やテクノロジー活用による生産性向上に加え、子育て支援、障がい者・仕事者しながら介護をする人など、多様な人々が活躍できる環境整備が急務です。誰もが活躍できる社会と経済成長を実現します。

43歳初め政治の世界に挑戦します。
 家計を助けるため、小学4年生から中学校に立っています。急激な物価高騰等により日々の暮らしに不安を感じている方々、多くを背負った方々、その方々を助けるため、給付金などによる迅速な支援を進めます。そして同時に、若者の生産性を高め、賃上げにつなげるなど、中期の経済対策にも本気で取り組まなければなりません。これまで16年間の行政経験、産業振興局長としての経験、私自身、まわりの人や社会の仕掛けに支えられてきた人間です。6人兄弟の末っ子として、社会を渡ってこられました。

労働人口が減少する中で、経済成長と所得の向上実現は、規制緩和やテクノロジー活用による生産性向上に加え、子育て支援、障がい者・仕事者しながら介護をする人など、多様な人々が活躍できる環境整備が急務です。誰もが活躍できる社会と経済成長を実現します。

所得の増加、追い手不足対策、ワークライフの活用など、持続可能な経済成長
 労働人口が減少する中で、経済成長と所得の向上実現は、規制緩和やテクノロジー活用による生産性向上に加え、子育て支援、障がい者・仕事者しながら介護をする人など、多様な人々が活躍できる環境整備が急務です。誰もが活躍できる社会と経済成長を実現します。

労働人口が減少する中で、経済成長と所得の向上実現は、規制緩和やテクノロジー活用による生産性向上に加え、子育て支援、障がい者・仕事者しながら介護をする人など、多様な人々が活躍できる環境整備が急務です。誰もが活躍できる社会と経済成長を実現します。

労働人口が減少する中で、経済成長と所得の向上実現は、規制緩和やテクノロジー活用による生産性向上に加え、子育て支援、障がい者・仕事者しながら介護をする人など、多様な人々が活躍できる環境整備が急務です。誰もが活躍できる社会と経済成長を実現します。

労働人口が減少する中で、経済成長と所得の向上実現は、規制緩和やテクノロジー活用による生産性向上に加え、子育て支援、障がい者・仕事者しながら介護をする人など、多様な人々が活躍できる環境整備が急務です。誰もが活躍できる社会と経済成長を実現します。

労働人口が減少する中で、経済成長と所得の向上実現は、規制緩和やテクノロジー活用による生産性向上に加え、子育て支援、障がい者・仕事者しながら介護をする人など、多様な人々が活躍できる環境整備が急務です。誰もが活躍できる社会と経済成長を実現します。



自民党公認 元神奈川県産業労働局長 **43歳**
わき 雅昭 まさあき

プロフィール/昭和57年生まれ
 宮崎県出身・横浜市在住。
 6人兄弟の末っ子として生まれる。団地で暮らし、小学4年生で新聞配達を始め、中学3年生まで続けた。奨学金制度を活用することで、

京都大学法学部、神戸大学大学院、東京大学法科大学院と進学し卒業(司法試験合格)。
 国家公務員の説明会で総務省の先輩に言われた「一緒に日本を良くしていこう」という言葉に感銘を受けて、総務省に入社を決定。
 座右の銘は「一期一会」。

熊本県赴任経験を経て、神奈川県で11年勤務。全国の公務員を繋ぐ「よんなな会」を立ち上げる。趣味は地元の人に愛される飲食店巡り、ラーメンと焼肉、おっとつが好きです。

熊本県赴任経験を経て、神奈川県で11年勤務。全国の公務員を繋ぐ「よんなな会」を立ち上げる。趣味は地元の人に愛される飲食店巡り、ラーメンと焼肉、おっとつが好きです。

熊本県赴任経験を経て、神奈川県で11年勤務。全国の公務員を繋ぐ「よんなな会」を立ち上げる。趣味は地元の人に愛される飲食店巡り、ラーメンと焼肉、おっとつが好きです。

熊本県赴任経験を経て、神奈川県で11年勤務。全国の公務員を繋ぐ「よんなな会」を立ち上げる。趣味は地元の人に愛される飲食店巡り、ラーメンと焼肉、おっとつが好きです。

熊本県赴任経験を経て、神奈川県で11年勤務。全国の公務員を繋ぐ「よんなな会」を立ち上げる。趣味は地元の人に愛される飲食店巡り、ラーメンと焼肉、おっとつが好きです。

熊本県赴任経験を経て、神奈川県で11年勤務。全国の公務員を繋ぐ「よんなな会」を立ち上げる。趣味は地元の人に愛される飲食店巡り、ラーメンと焼肉、おっとつが好きです。

熊本県赴任経験を経て、神奈川県で11年勤務。全国の公務員を繋ぐ「よんなな会」を立ち上げる。趣味は地元の人に愛される飲食店巡り、ラーメンと焼肉、おっとつが好きです。

熊本県赴任経験を経て、神奈川県で11年勤務。全国の公務員を繋ぐ「よんなな会」を立ち上げる。趣味は地元の人に愛される飲食店巡り、ラーメンと焼肉、おっとつが好きです。

熊本県赴任経験を経て、神奈川県で11年勤務。全国の公務員を繋ぐ「よんなな会」を立ち上げる。趣味は地元の人に愛される飲食店巡り、ラーメンと焼肉、おっとつが好きです。

熊本県赴任経験を経て、神奈川県で11年勤務。全国の公務員を繋ぐ「よんなな会」を立ち上げる。趣味は地元の人に愛される飲食店巡り、ラーメンと焼肉、おっとつが好きです。

熊本県赴任経験を経て、神奈川県で11年勤務。全国の公務員を繋ぐ「よんなな会」を立ち上げる。趣味は地元の人に愛される飲食店巡り、ラーメンと焼肉、おっとつが好きです。

熊本県赴任経験を経て、神奈川県で11年勤務。全国の公務員を繋ぐ「よんなな会」を立ち上げる。趣味は地元の人に愛される飲食店巡り、ラーメンと焼肉、おっとつが好きです。

みんなの声を届けよう!

いっくぜ! 投票

第27回 参議院議員通常選挙

投票日 令和7年 **7/20** (日)

【投票時間】 午前7時から午後8時まで

仕事や旅行などで投票日に投票に行けない方は「期日前投票制度」をご利用ください

神奈川県・市区町村選挙管理委員会

投票日に投票所に行くことができない方は、期日前投票又は不在者投票をご利用ください。18歳から投票することができます。また、18歳未満のお子様と一緒に投票所に入場することができますので、ご家族で投票所にお出かけください。

- ◎ 参議院神奈川県選出議員選挙
投票用紙(クリーム色)には、候補者1人の氏名を記入して投票します。
- ◎ 参議院比例代表選出議員選挙
投票用紙(白色)には、候補者名簿に記載された候補者1人の氏名を記入して投票します。
ただし、候補者の氏名に代えて候補者名簿を届け出た政党等の名称又は略称を1つ記入して投票することもできます。

【身体に重度の障害のある方や要介護5の方(郵便等投票)】
 右の表に掲げる一定要件にあてはまる方は事前に「郵便等投票証明書」の交付を受けた上で、自宅等で投票することができます(この方法は、郵便等による送付が必要です)。
 制度の詳細については市区町村の選挙管理委員会にお問い合わせください。

障害名	障害の程度
両下肢、体幹、移動機能の障害	1級・2級
心臓、じん臓、呼吸器、ぼうこう、直腸、小腸の障害	1級・3級
免疫、肝臓の障害	1級・2級・3級
障害名	障害の程度
両下肢、体幹の障害	特別項症~第2項症
心臓、じん臓、呼吸器、ぼうこう、直腸、小腸、肝臓の障害	特別項症~第3項症

要介護の状態区分	要介護5
----------	------

参議院議員通常選挙
 特設ホームページは
 こちら

令和7年7月20日執行

参議院(比例代表選出)議員選挙 選挙公報

神奈川県選挙管理委員会

● 日本人の日本人による日本人のための政治

日本改革党



戸籍謄本5代公開

- 竹島奪還
- 拉致被害者
- 消費税減税
- 表現規制反対
- 夫婦別姓反対
- 同性婚反対
- 外国人参政権 反対
- 移民反対
- 九条削除
- 男系皇統

昨年、日本人は89万人減少し、在日外国人は33万人増加しましたこの異常事態は政府与党が長年「日本人のための政治」を行なってこなかった悪しき結果ですこのままでは日本人の日本ではなくなってしまいます



全国比例候補 党代表 ぐつざわ 亮治

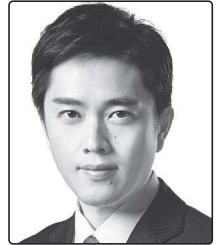
比例は改革党

日本国民党 推薦
日本保守党 推薦

社会保険料から、暮らしを変える。

社会保険料を下げる改革で 年間6万円手取りを上げる!

- 1 湿布、胃薬、風邪薬などの保険適用を見直し、医療費の不必要な膨張を抑えます。
- 2 人口減少によって不要になっていく過剰な病床を整理し、必要な医療に資源を集中します。
- 3 オンラインやAIを活用した診療の推進。電子カルテの完全普及。医療の効率性と質を高めながらコストを削減します。
- 4 年齢のみで決まる不公平な窓口負担を改め、金融所得を含む総所得に応じた応能負担を実現し、現役世代の負担を軽減します。



代表 吉村 洋文

比例代表 候補者

 「もったいない!」のその先へ! 元滋賀県知事・元びわこ成蹊スポーツ大学学長	 手取りUPで日本を元気に! 富山県・富山県議、衆議院議員秘書、参議院議員	 無計画な移民政策をストップ! 早大、会社員、区議、都議3期、前党総務会長	 すべての人が安心して豊かに生きる 参議院議員、厚労委、維新福島幹事長、理学療法士	 国民の痛みに応える政治 前沖縄県議会議長	 現役母の挑戦! 今の政治を変える! 取手市議会議員(5期/副議長経験者)
 与えられた命を輝かせるために 東京大学農学部卒、キリスト教教師・保護司	 格闘技の子カラで日本を変える! 総合格闘家・投資家・YouTuber	 中国の脅威から日本を守る! 中国四川衛生・中野北京大学卒業、日本国籍取得	 マネーの虎が日本を変える。 起業家、経営者コンサルタント、元マネーの虎	 世界で初めて、子どもの貧困をゼロに NPO法人代表 作家	 栄養の子カラで日本の明日を守る 管理栄養士、京都光華女子大学客員教授
					 京都市議5期の実績、地方からの逆襲 東山中高、専修大学法学部卒、京都市議5期。

比例代表は「維新」または、「候補者名」をお書きください。



とお書きください。

保守党

略称:保守党

候補者名

比例は

日本を豊かに、強く。

30年増えない所得 増える国民負担
得をするのは議員と外国。こんな政治にNO!

比例(全国区)候補者

 ひやくたなおき 日本保守党 代表 ベストセラー小説『永遠の0』作者	 ありもとかおり 日本保守党 事務総長 ジャーナリスト	 うめはらかつひこ 日本保守党 特別顧問 元仙台市長	 きたむらはるお 日本保守党 法律顧問 弁護士
---	--------------------------------------	-------------------------------------	----------------------------------

今すぐ減税!!

食料品の消費税ゼロ

再エネ賦課金廃止

移民政策の是正

0%

令和7年7月20日執行

参議院(比例代表選出)議員選挙 選挙公報

神奈川県選挙管理委員会



消費税 廃止を めざして 5%! インボイス廃止

今度の参議院選挙で、総選挙につづき、参議院でも自民・公明を少数に追い込み、自民党政治を終わらせる展望を開きましょう。そのために、日本共産党は全力をあげます。

自公とともにその補完勢力・維新や国民民主への厳しい審判を訴え、外国人を敵視する排外主義と断固としてたたかいます。

自民党政治に代わる新しい政治をつくるために、「アメリカいいなり」「財界中心」の自民党政治と対決し、抜本的対案を示す日本共産党をのばしてください。

財源は? 大もうけしている大企業と富裕層に、力にふさわしい負担を求めます。
大企業への減税バラマキは、賃上げに回らず、政府も「期待した効果はなかった」(首相)と認めています。

くらしの
悲鳴に
こたえて

中小企業の直接支援で
賃上げ 最低賃金ただちに1500円、
さらに1700円

11万病床削減・OTC保険外しストップ
医療・介護を守る
現役も高齢者も減らない年金

減産・減反の自民党農政から
コメ増産 農家への価格保障と
所得補償で農業再生

選択的
夫婦別姓制度
早期実現 男女賃金格差の是正

省エネ・再エネで気候危機打開
原発・石炭火発ゼロ

「1日7時間労働」をめざし
労働時間短縮

大学の学費値上げ中止
教育費無償
学費いまず半額・ゼロへ

暴走

トランプ政権 不当な関税、GDP3.5%(20兆円以上)の大軍拡を要求

アメリカいいなりの大軍拡をやめ、
憲法9条いかけた平和の外交を

ASEANと協力して平和をつくる「東アジア平和提言」を提案

●軍事対軍事の悪循環ではなく、憲法9条をいかけた平和外交で、戦争の心配のない東アジアをつくる——日本共産党の「東アジア平和提言」こそ、現実的な安全保障の道です。
●4月、超党派訪中団で参加した志位和夫議長は「互いに脅威とならない」という日中合意の遵守をよびかけ、中国も評価。台湾問題は平和的解決を、と中国に直接提起しました。

比例代表候補
(名簿記載順)



小池 晃
参院議員 4期
党書記局長



山下 よしき
参院議員 4期
党副委員長



井上 さとし
参院議員 4期
党参院国会
対策委員長



白川 よう子
元香川県議
(4期)



はたやま 和也
元衆院議員
(1期)

詳しい政策はこちらから
JCP
QRコード
公式サイト

赤石ひろ子/伊藤和子/岩本よしとか/大岸まゆみ/小山田ともこ/鈴木こういち/住寄聡美/平あや子/西山のぶひで/福島かずえ/藤本真人/まつざき真琴/矢野ゆき子/山田みのり

比例代表は

「人間の自由」が豊かに
花ひらく社会をめざす

日本共産党

とお書き
ください。

日本共産党
略称 共産党

右も左もない自立した国へ。

無所属連合とは
「日本および個人の自主独立」を
理念とする緩やかな連合組織です。

現在の政党政治は、右派・左派、保守・革新といった思想で分断され、党内で権力争いが繰り返されています。このような状況では、多様な社会の実現は難しく、政党のあり方自体が自主独立の理念と矛盾していると考えます。そこで、多様な政策や思想を持つ個人が共存し、自由に主張できる政党の設立は、実験的ではありますが画期的でもあり、既存の政治に新風を吹き込む可能性を秘めています。



無所属連合代表

1. 日本および個人の 自主独立
2. 自由を侵害する あらゆる強制的排除
3. 自然の摂理に基づく 本質的な社会の構築

比例代表候補者



藤村 あきこ
自然動物保護の専門家

24時間ペットショップを無くし日本初のペット防災本を出版。
テレビ放送件として動物愛護の手がけ環境保護のヒアリングや動物愛護法改正協議に参画。24時間ペットショップを無くし別居分を減らす活動に参画。2022年参院選実施準備会にて出馬12万票を稼いだ。日本動物虐待防止協会代表理事。



大西 つねき
本質を語る金融経済の専門家

持続不可能な金融システム、拝金資本主義を根こそぎ変える。
1964年2月29日生まれ。東京都出身。
上智大学外国語学部英語科卒業。ファイア代表。
2017年9月第48回参院選選挙権の18歳引上げ。
2019年9月第25回参院選選挙権18歳引上げ。
2021年10月第49回参院選選挙権18歳引上げ。

比例区は「無所属連合」略称「むれん」または候補者名をお書きください。

無所属連合



令和7年7月20日執行

参議院(比例代表選出)議員選挙 選挙公報

神奈川県選挙管理委員会

候補者氏名
又は他の名称
若しくは略称

NHK党

第二十七回 参議院
比例代表 選出議員選挙投票

注意
○候補者の氏名を、欄内に一人書くこと。
○候補者の氏名に代えて政党その他の政治団体の名称又は略称を、欄内に一つ書くこともできること。

#比例はNHK党

「NHK党」または右記の比例代表候補者名を書いてください。期日前投票に行つて、投票用紙の写真と共に「#比例はNHK党」というハッシュタグを付けてSNSで拡散してくださった方には、順次いいね&フォローをさせていただきます！

2枚目の投票用紙

オールドメディアの偏向報道と闘う

NHK党の党首である立花孝志は、テレビや新聞といったオールドメディアの度重なる偏向報道、虚偽の情報によって殺されかねない時代になった。オールドメディアの報道によって、特定の政治家の政治生命を絶つことも、立花孝志が殺されたかのように、命そのものを奪つことも可能なほど、未だ影響力は強大です。政治は正に命がけです。NHK党はオールドメディアの暴走を許しません。オールドメディアによる被害者を守り、国民の知る権利を守るために、命がけで真実を築き上げ、信じてください。

わかない国民を守る NHK受信料を支払わない国民を守る

全ての国民はNHK受信料を支払わなくてはなりません。NHK受信料の支払いには任意であり、国民の義務ではありません。生活保護受給者のNHK受信料は無料なのに、年金受給者にはNHK受信料が請求されます。これっておかしくないですか？NHK党は年金受給者のNHK受信料を無料にします！



トランプ 大統領の移民政策に賛成

外国人への生活保護を廃止！不法移民は直ちに国外追放！日本国民を守るため、NHK党は不法移民に対して断固とした対応をします。

移民大国といわれるアメリカでも不法移民を制御できず、あらゆる場所で暴動や略奪が起ころ、海兵隊の兵士が派遣されるほど治安が悪化しています。独断的で強権的のイメージもあるトランプ大統領ですが、不法移民の国外追放・強制送還は、自国民を守るための当然の決断なのです。

日本は出生率が過去最低になる一方、総人口に占める外国人割合が増加しており、このままではアメリカのように制御できなくなる将来もそう遠くありません。未来ある子どもたちのために、これ以上日本に外国勢力を増やしてはけません。暴動や略奪など無い、平和な日本を守るために命がけで政治改革を進めていきます。

物価高を乗り越える、経済と社会保障を構築

やると言ったら、やり切る。

長引く物価高、急速に進む少子高齢化——難局の打開に向けて、公明党は「物価高を乗り越える、経済と社会保障の構築」を成し遂げます。そのために、最も重要な対策である「物価高を上回る賃上げ」を進めながら、当面は「減税」も「給付」も総動員して国民生活を下支えます。また、**社会保障**を充実させて将来への安心につなげます。一人一人の豊かな生活と希望を持てる社会の実現へ、公明党は皆さまにお約束します。「やると言ったら、やり切る。」

減税も給付も総動員で

特に影響が大きいエネルギー・食料品の高騰に対応

- ◎年末に、99%の納税者が対象となる**2万~4万円**の所得減税を実施(2025年度税制改正で決定)。さらなる負担軽減に向け、今後、物価上昇などに応じて基礎控除などの額を引き上げる仕組みを構築
- ◎夏の電気・ガス代を軽減。ガソリンは補助金で価格を引き下げ、いわゆる**暫定税率(1%25.1円)**は**年末の協議で廃止時期を決定**
- ◎**税込増などを活用し、食料品の高騰分に対応する額として、18歳以下の子どもと、今年度の所得税減税の恩恵を受けられない住民税非課税世帯には1人4万円を給付。そのほかの人には、1人2万円を給付。両親と子ども2人の4人家族なら計12万円**

現役世代の所得を増やす

雇用の7割を占める中小企業を徹底支援。「奨学金減税」創設も

- ◎価格転嫁などによる取引適正化を徹底。**5年間で60兆円の投資**を行い、中小企業の生産性向上を後押し
- ◎最低賃金を2020年代に**全国平均1500円**まで引き上げ、中間所得層も含めた給料アップにつなげる
- ◎奨学金返済負担の軽減へ、減額返還制度や代理返還制度を拡充。返済額の一定割合を所得控除できる「奨学金減税」創設も
- ◎労働者の健康を第一に、本人の希望に応じて「もう少し働ける」ように労働時間ルールの見直しや柔軟な働き方を推進
- ◎医療・介護・保育・物流・建設などの仕事に従事する**エッセンシャルワーカーの所得向上**

社会保障を充実

生活を支える基盤を強化

- ◎**妊娠・出産にかかる基礎的費用を無償化**。不登校の子どもへの支援や、放課後の子どもの居場所づくりも
- ◎**全ての人に共通する基礎年金の給付水準を底上げ**。高齢者が働きやすい環境を整備
- ◎重症化予防などで健康寿命を延ばし、医療DXも推進して医療費を抑え、**社会保障料の上昇を抑制**
- ◎貧乏で暮らす低所得者や子育て世帯の家賃を補助する新たな「**住宅手当**」制度の創設をめざす

公明党はこの7人をはじめ参院選比例区に17人を公認しています。

 佐々木 まさふみ 新 党青年局長次長、弁護士、税理士、関西創価高校、東北大学経済学部卒、創価大学法科大学院修了。愛媛県出身。44歳。	 平木 だいさく 現2 党関東方面本部長、同経済産業部会長、元復興副大臣、元経産大臣政務官。参院議員2期。経営学修士。東京大学卒。50歳。	 新妻 ひでき 現2 党中央幹事、同国際委員長。参院議員2期。東京大学大学院修士課程修了。技術士(航空・宇宙部門など)。54歳。	 つかさ 隆史 新 党青年局長次長、同関西方面本部青年会議議長、大阪市議1期。京都大学大学院修士後期課程研究指導認定退学。45歳。	 原田 大二郎 新 党青年局長次長、愛媛大学卒、岡山大学大学院博士課程修了。医学博士。四国がんセンター元呼吸器内科医長。47歳。	 かわの 義博 現2 党中央幹事、同青年副委員長。元農林水産大臣政務官、創道教士七段。参院議員2期。慶応義塾大学卒。47歳。	 塩田 ひろあき 現1 党中央幹事、同東京都本部副代表、同国土交通部会長代理。参院災害対策特別委員長。参院議員1期。秋田大学卒。63歳。
--	--	---	--	---	---	---

公明党

比例区の投票用紙には、公明党の候補者名または公明党と、お書き下さい。

略称は公明

公明党の参院選重点政策や、重要政策課題に対する考え方はこちらから

これも提案！

- ◎「財源を探す国から、財源を生み出す国へ」日本版「ソブリン・ウェルズ・ファンド(政府系ファンド)」の創設をめざします
- ◎コメの安定供給と価格抑制に向け、公明党は備蓄米の活用を道を開き、店頭価格の引き下げに努めてきました。今後も、**適正価格での流通や増産、生産者支援**に取り組みます
- ◎インフラ老朽化対策の強化など防災・減災対策を強力に進めます

令和7年7月20日執行

参議院(比例代表選出)議員選挙 選挙公報

神奈川県選挙管理委員会

国民民主党 参院選比例名簿登載者



宮入 せいご
株式会社 Fine Feathers
代表取締役

教育の抜本改革!
自己肯定感を育む教育へ!



田村 まみ
参議院議員

働く仲間の
笑顔のために



きど かおり
創業分野
事業開発スペシャリスト

未来につながる、
未来につなげる



大谷 ゆりこ
研修会社経営

日本を外国に
渡さない!!



足立 康史
前衆議院議員

国民の力で
日本に新しい風を



薬師 寺みちよ
医師

命を守る



浜野 よしふみ
参議院議員

まっすぐに
力強く!
働く仲間のために!



佐々木 よしかず
成基コミュニティグループ
会長

志をまっとうする
"教育一筋40年"



大津 ひろ子
元東京都議会議員

国民の命と
安全を守る
全ての土台は世界平和



あらまき 豊志
予備校講師

「学」「衛」「豊」
の政治で
本気の若者対策



山田 ヨシトモ
大学教授

海からつくる
日本の未来



平戸 航太
電機連合
特別中央執行委員

ひらこう未来のトピラ
つくろう新しい社会



須藤 元気
前参議院議員

日本を元気に!!



おの たかき
楽天グループ株式会社
社長兼 副社長 シニアアドバイザー

減税・経済成長
日本を強く、豊かに!!



いそざき 哲史
参議院議員

仲間の思い、
かたちにしたい。



藤井 しんご
前取手市長

正解は現場に!
首長4期、実績と信頼!



武田 ゆうき
映画「二宮金次郎」
上映委員会 事務局長

報徳のエネルギーが
未来をつくる



川崎 みのる
元日本銀行職員

想いがみのる夏!
手取りを増やすなら川崎



伊藤 たつお
前愛知県議会議員

この国の
未来を拓く!

「対決より解決」で日本を動かす

国民民主党

比例代表は、

「候補者名」または「国民民主党」とお書きください。



党首 吉野としあき

経済を、食を、医療を、暮らしを

普通の国「日本」へ

元に戻す

- ① 消費税0%! 働けば暮らせる国へ。
- ② 4毒抜きを取り入れた、命と国を守る農政。
- ③ 病気を減らして医療費削減。窓口負担0。
- ④ 外国人問題にメス。安心・安全の国へ。

改革ではない
戻すのじゃ

合なら
まだ間に合う



比例代表は **日本誠真会**へ

(略称 誠真会)



令和7年7月20日執行

参議院(比例代表選出)議員選挙 選挙公報

神奈川県選挙管理委員会

物価高から、あなたを守り抜く

立憲民主党の物価高対策

立憲民主党
ウェブサイト▶



食卓おうえん
給付金
1人2万円

食料品
消費税
0%

減税で
ガソリン価格
25円/ℓ
引下げ



立憲民主党 代表 野田佳彦

あなたを
守り抜く、
8つの政策

1. 物価高から、あなたを守り抜く
 2. 就職氷河期・現役世代、シングル世帯に安心を
 3. 農山漁村・生活インフラを守って、地方を豊かに
 4. 年金の底上げ
 5. 医療・介護体制を万全にする
 6. ジェンダー平等・人権擁護、犯罪被害者支援の推進を
 7. 自由貿易をリードする
 8. 日本の平和を守る
- 政治の信頼を取り戻す
若者政治参加を

立憲民主党比例代表名簿登載者(アイウエオ順)

 石川 大我 参議院議員 現-51 闘う政治家を国会へ! 2期目の挑戦!!	 江畑 弥八郎 元滋賀県議会議員 新-70 経験あり信念あり 一途にぶれずこれからも	 太田 真平 団体役員 新-38	 小沢 まさひと 参議院議員 現-59 [経](ゆい)あなたと語る "国民が主人公の政治を"	 越智 紀江 衆議院議員秘書 新-48 当たり前の政治を、 当たり前前に。	 川田 龍平 参議院議員 現-49 いのちを守る国へ	 岸 まきこ 参議院議員 現-49 "市民と地域の暮らしを 守ります"	 木村 正弘 元衆議院議員 公設第一秘書 流した汗が むくわれる社会と政治を
 郡山 りょうよう 元・労働組合 執行委員長 現場の声で はたらくを変えよう	 寺田 博英 個人事業主 新-48 国の人への投資は 最大の経済対策	 徳田 稚子 元書店員 新-55 女性の声が政治をかえる	 西野 克也 元衆議院議員秘書 新-65 チャレンジ 2025!	 白しんくん 元参議院議員 元-66 今日の暮らし、 明日の平和	 原谷 那美 会社員 新-41 チャレンジすべての命に 寄り添える社会	 平原 麗子 社会福祉施設代表 新-47 物価高から、 あなたを守り抜く	 古山 葉子 元国際交流団体 共同代表 今こそ、多文化共生を!
 みずおか 俊一 参議院議員 現-69 教育・くらし・平和を守り、 すべての人に 希望ある未来を!	 森 ゆうこ 元文部科学副大臣 元-69 国民の生活が第一。	 もりやたかし 参議院議員 現-58 公共交通を守り抜く 現場で働く労働者の代表	 吉川 さおり 参議院議員 現-48 誰もが安心して 暮らせる社会へ	 れんほう 元行政刷新 担当大臣 元-57 あなたのための政治へ。	 渡邊 雅行 作業療法士 新-63 安心できる明日へ		

比例代表は、「候補者名」または「りっけん」とお書きください。

略称=民主党

立憲民主党

The Constitutional Democratic Party of Japan

投票日 7月20日(日) 投票時間 午前7時から午後8時まで

投票日に投票所に行くことができない方は、期日前投票又は不在者投票をご利用ください。18歳から投票することができます。また、18歳未満のお子様も一緒に投票所に入場することができますので、ご家族で投票所にお出かけください。

- ◎ 参議院神奈川県選出議員選挙
投票用紙(クリーム色)には、候補者1人の氏名を記入して投票します。
- ◎ 参議院比例代表選出議員選挙
投票用紙(白色)には、候補者名簿に記載された候補者1人の氏名を記入して投票します。
ただし、候補者の氏名に代えて候補者名簿を届け出た政党等の名称又は略称を1つ記入して投票することもできます。

【身体に重度の障害のある方や要介護5の方(郵便等投票)】
右の表に掲げる一定要件にあてはまる方は事前に「郵便等投票証明書」の交付を受けた上で、自宅等で投票することができます(この方法は、郵便等による送付が必要です)。制度の詳細については市区町村の選挙管理委員会にお問い合わせください。

	障害名	障害の程度
身体障害者手帳に記載してある障害の程度	両下肢、体幹、移動機能の障害	1級・2級
	心臓、じん臓、呼吸器、ぼうこう、直腸、小腸の障害	1級・3級
	免疫、肝臓の障害	1級・2級・3級
	障害名	障害の程度
戦傷病者手帳に記載してある障害の程度	両下肢、体幹の障害	障害の程度
	心臓、じん臓、呼吸器、ぼうこう、直腸、小腸、肝臓の障害	特別項症～第2項症 特別項症～第3項症

介護保険の被保険者証	要介護の状態区分
	要介護5

参議院議員通常選挙
特設ホームページは
こちら



令和7年7月20日執行

参議院(比例代表選出)議員選挙 選挙公報

神奈川県選挙管理委員会

再生の道

教育を最優先



今後、人口は急減していきます。それでも、経済を回し社会を支えるためには、何が必要なのか。

私達が出した答えは「教育」です。再生の道は5年、10年先を見据えた教育分野への投資を優先して進めます。

豊かな国を守っていくには、全ての世代の力が欠かせません。そして、次の世代のために動けるのは今の世代だけです。

教育人材の強化

教職員の待遇改善、専門員の導入

教育内容の充実

キャリア教育や職業教育の強化、リテラシー教育の推進

教育環境の整備

施設設備の改善、特別な支援の拡充



代表 石丸 伸二

比例代表には「再生の道」

略称：再生



うらの じん

福岡県田川市出身/アメリカ経営大学院HULT ibs卒/21歳で学習塾ユメジユク創業



大谷 ヨシヒロ

東京都江戸川区出身/立教大学卒/商社の財務・経理では上場を経験/現在はIT、ブランディング会社を経営



金井 きょうた

東京都新宿区出身/元経産省職員/ロンドン大学大学院修了/事業コンサルタント



木島 やすお

東京都江戸川区出身/京都大学卒/専修大学大学院修了/弁護士



ぎぼ はるき

沖縄県豊見城市出身/沖縄大学卒/元沖縄県豊見城市長



小林 学

広島県福山市出身/慶應義塾大学卒/上場企業の役員を経て、eモータースポーツに関する経営者



水野 純也

千葉県松戸市出身/千葉商科大学卒/ポッシュ(株)/カストロール(株)勤務/35歳で起業/会社役員



宮田 たかお

神奈川県横浜市出身/東京大学卒/総合商社勤務を経て、中小企業支援会社を創業



横山 はるき

長野県上田市出身/学習院大学卒/公認会計士・税理士/EY新日本出身



30年続く不況から日本を好景気に導くために今すぐ必要な政策です。

消費税は廃止!

詳しくはホームページで



1

消費税廃止

生活が苦しい原因は、物価高だけではない。失われた30年を取り戻す、大胆な経済政策が必要。GDP(国内総生産)の55%前後を占める個人消費を活性化させることが、景気を回復させ、経済成長を促します。そのためにも、消費税は廃止、インボイス制度も廃止します。

2

今すぐつなぎの現金10万円

さっさと減税。それまでに、今すぐつなぎの現金10万円を一律給付。その後も、悪い物価高騰が収まるまで、季節ごとのインフレ対策給付金を継続。

3

税金は、大金持ちから取れ!

日本の富裕層・超富裕層の資産は、2021年からのわずか2年間で、105兆円も増えた。あなたから搾りまくって、大金持ちからは取らない。それを30年やって、国民が貧乏になった。
●税の再分配機能を強化し格差を是正
●消費税の増税と同時に先行してきた法人税の減税をやめる。法人税を引き上げ、累進課税を導入する
●超富裕層などの大金持ちに課税するため、所得税の累進を強化する

あなたの納めた消費税の約61%は、法人税減税の穴うめ!



参議院議員 山本 太郎 (れいわ新選組 代表)

れいわ新選組の比例代表候補者

特定枠

伊勢崎賢治 (客員教授)

※特定枠の候補者の氏名は投票用紙に書かないでください。



池沢理美 (漫画家)



岡本麻弥 (声優)



奥田ふみよ (個人事業主)



木村英子 (参議院議員)



塩崎みお (農業)



辻村ひろ (自然保護活動家)



kitouへいろう (自営業)



はずいけい (無職)



長谷川りな (政策シンクタンク役員)



ミサオリクトウワ (自営業)



吉田幸一郎 (弁護士)

比例はれいわ

とお書きください。

(比例代表候補者の氏名もお書きいただけます)

れいわ

比例区



日本を動かす 暮らしを豊かに

強い経済。GDP1000兆円を実現し、国民所得を5割増しに！
 強力な物価高対策と持続的な賃上げの実現で、豊かな暮らしを。
 外交・防衛、防災、治安対策の強化で、世界の中心で輝く揺るぎない日本へ。
 今のために、将来のために。
 どうかあなたの一票を自民党へお願い申し上げます。

自由民主党総裁
石破茂

自民党

自由民主党公認 比例代表候補者 (五十音順)

赤池 まさあき <small>あかいかい まさあき / 参議院議員</small> 「国づくり、地域づくりは、人づくりから」を信念に「日々勉強、結果に責任」の姿勢で、国家国民のために地道に取り組み続けます。		あぜもと しょうご <small>あぜもと しょうご / 元厚生労働大臣政務官</small> 現場を知るからこそ政策はリアルになる。現場を守ることが未来を守ることにつながる。皆様の声が次の時代の当たり前になる。		阿部 やすひさ <small>あべ やすひさ / 全日本遊技産業政治連盟前会長</small> 各地域の産業施設を活用し、街の防災拠点づくりを推進。地域住民の安全・安心を確保し、人々の暮らしを守ります。	
有村 治子 <small>ありむら はるこ / 初代女性法務担当大臣</small> 国家国民に仕える誇りと責任を胸に、誠実に国益を追求します。命の重み、家族の絆、日本の尊厳を守るため、お力をお貸しください！		石田 まさひろ <small>いしだ まさひろ / 元参議院厚生労働委員長</small> 看護・介護・医療の力で命と暮らしを守り抜き、誰もが自分らしく幸福を実感できる社会実現に、力を尽くします。		いんどう 周作 <small>いんどう しゅうさく / 全国郵便局長会相談役</small> 地域から強くしなやかな国づくり。最後の砦「郵便局」を拠点にデジタルも活用、地域で誰もが安心して暮らせる社会を実現します。	
かまやち さとし <small>かまやち さとし / 日本医師会副会長</small> わが国の優れた医療・介護・福祉を持続可能なものにするために、現場の正確な実情をなるべく多くの方に全力で訴えかけます。		岸 ひろゆき <small>きし ひろゆき / 慶應義塾大学大学院教授</small> 日本経済は重要な岐路にあります。残り人生8年を懸け、物価高対策、社会保障改革、地方創生で豊かな日本経済を取り戻します。		けんざか 茂範 <small>けんざか しげのり / 元国土交通省近畿地方整備局長</small> ①防災・減災、国土強靱化②経済成長につながるインフラ整備③持続可能な建設産業への良質な住環境整備④トラック輸送等物流支援	
斉藤 まさゆき <small>さいとう まさゆき / 一般社団法人全国介護事業者連盟 理事長</small> 斉藤まさゆきは、介護・障害福祉・保育の現場で働く職員の声を結集し、平均年収500万円の実現をめざします！		斉藤 りえ <small>さいとう りえ / 前東京都議会議員</small> 障がいがあるから寄り添える政治、そして掛ける社会があると信じています。「誰ひとり取り残さない未来」に向けて取り組みます。		佐藤 まさひさ <small>さとう まさひさ / 自民党幹事長代理</small> 「日本を強く、現場に誇りを！」一途に国防、プレゼンに外交、タフな防災をモットーに、未来への責任を果たしてまいります。	
山東 昭子 <small>さんとう あきこ / 元参議院議長</small> すべての人が自由で平和で豊かさを実感し、誇れる日本を創りたいと願っています。健康・環境・教育の3つの柱を掲げます。		しげもと まもる <small>しげもと まもる / 元衆議院議員</small> 建設・運輸・観光・観光業界の現場の声を国政に届け、日本の経済成長、地方創生、観光立国、安全・安心な暮らしを実現します。		杉田 みお <small>すぎた みお / 前衆議院議員</small> 次世代が誇りをもてる日本へ。当たり前前の日本を取り戻し、先人から受け継いだバトンを子供達につなぐため、全力で頑張ります。	
鈴木 宗男 <small>すずき むねお / 元衆議院議員(8期)</small> 「政治に帰れ」「日本と自民党を立て直す」。えん罪をなくすため検察、司法改革の断行。北方領土解決。鈴木宗男がやります。		田中 まさし <small>たなか まさし / 参議院議員</small> リハビリテーションと社会保障の強化。女性が健康とキャリアを両立できる環境づくりを推進。働きやすい環境で安心と誇りを実現。		中田 フィッシュ <small>なかつた ふいっしゅ / プロダンサー</small> 社会全体にコミュニティ・共同体の力を取り戻し、誰もが自然と集える居場所と誰もが個性と力を発揮できる出番をつくりまします。	
中田 宏 <small>なかだ ひろし / 環境副大臣</small> 外国人による土地買収を規制する。夫婦別姓には断固反対。横浜市長時代は行政コストを削減する一方、行政サービスを充実。		長尾 たかし <small>ながお たかし / 元内閣府大臣政務官</small> 日本の尊厳と国益を盛り、先人達に恥じ、次世代に胸を張って継承できる、「真の独立国家日本を取り戻す」ための尽力します。		橋本 聖子 <small>はしもと せいこ / 元東京オリンピック・パラリンピック競技大会担当大臣</small> 健康寿命延伸に取り組み、医療・介護にかかる社会的コストを削減します。健康まちづくりを推進し、個人の幸福度も高めます。	
ひが なつみ <small>ひが なつみ / 参議院議員</small> 生涯笑顔で過ごせるよう歯科医療を通して皆様の健康を守ります。国民皆歯科健診の実現で健康寿命の延伸を！		東野 ひでき <small>ひがの ひでき / 全国農業者農政運動組織連盟顧問</small> わが国の「食」「農」「地域」を未来につなぐため、消費者をはじめ様々な方と手を携えながら、これからも全力を尽くします。		ふじた まこと <small>ふじた まこと / インターネットサービス会社代表取締役社長</small> 「がん患者が希望をもてる日本をつくる」を掲げ、予防・早期発見〜治療中・治療後の支援充実をがんサバイバーとして取り組みます。	
本田 あきこ <small>ほんだ あきこ / 自民党女性局長</small> 当選直後からコロナ対策に関わり「政治は国民のもの」であることを実感しました。専門性と経験を活かし、二期目に挑みます。		みやくぼ 大作 <small>みやくぼ だいさく / 全国商工政治連盟 中小・小規模企業振興本部長</small> 全国各地の中小企業・小規模事業者を元気にし、地域の未来を創ります。かけがえのない地域のために、全力で取り組みます。		宮崎 まさお <small>みやざき まさお / 元農林水産大臣政務官</small> 食を守り、日本の農林水産業・農山漁村を将来の子供達に引き継げるよう、日本の未来への礎づくりに全力を尽くします。	
山田 太郎 <small>やまだ たろう / デジタル特委 委員長</small> マンガ・アニメ・ゲームなどの表現の自由を守ります！デジタル庁・こども家庭庁創設などの実績を積み重ねてきました。		和田 まさむね <small>わだ まさむね / 参議院内閣委員長</small> 豊かで平和な日本を守り抜く！子育て世代中心に住宅不動産政策の充実。介護福祉職員の賃金向上！宇宙航空産業を強化し世界へ。		比例代表は 自民党の 比例候補者名 または 自民党 とお書きください。	
特定枠 候補者	舞立 昇治 <small>まいたち しょうじ / 参議院議員</small> 地方創生の推進や、賃上げ・価格転嫁・投資・消費がけん引する成長型経済の創出などにより、山陰と日本の明るい未来を創ります。		福山 守 <small>ふくやま まもる / 元環境政務官</small> 地球規模の環境問題への取り組み、農林水産業の振興と後継者の確保育成、地方創生において特に少子高齢化問題に尽力したい。		

令和7年7月20日執行

参議院(比例代表選出)議員選挙 選挙公報

神奈川県選挙管理委員会

1 日本人を豊かにする

経済・産業・移民

“集めて配る”より、まず**減税**

国民負担率を上限35%に抑え、減税と社会保険料削減で給料の2/3は手取りで残す。

“**勝つ産業**”で**日本再興**

人工知能・製造業(自動車など)・サッカチャーターを重点政策「三本の矢」として支援する。

行き過ぎた**外国人受け入れに反対**

日本は日本人で支える国に。移民の課題は「外国人総合政策行」で一括して取り組む。

2 日本人を守り抜く

食と健康・一次産業

米の確保と食の安全

食料自給率100%、食品表示法の改善、オーガニック給食を推進する。

GoToトラベルで**医療費削減**

健康で医療費削減に協力した高齢者には国内旅行券を配布し外国人に依存しない観光業に再構築する。

金儲け医療・WHO

パンデミック条約に反対

医薬品業界や各国の利権が絡むWHO主導の新型感染症対策を見直す。

3 日本人を育む

教育・人づくり

偏差値重視の管理教育を廃止

偏差値重視の管理教育から「愛と勇気を育む」人格形成教育に変える。

子供一人につき月10万円

安心して子育てできる経済支援。0~15歳に月10万円の教育給付金を支給する。

憲法づくりで政治に哲学を

議決でも改憲でもなく、ゼロから憲法を創ることで国民の意識改革を促す。

▶参政党の憲法草案はこちらから

今、危機的状況にある日本を守るために
参政党の3つの柱と9の政策

詳しい参政党の政策
はこちらから！



日本人ファースト参政党

参政党公認比例代表(全国区)候補者 ※50音順



参政党代表 神谷宗崇



あだち ゆうじ あんどう 裕 岩本 まな 梅村 みずほ 川 裕一郎

あだち ゆうじ 京都市上京区在住の弁護士。京都大学法学部卒。平成24年中京区で安達法律事務所を開業。参政党で「憲法を創り直す『創憲』のリーダーを務める。

あんどう 裕 慶應義塾大学経済学部卒。税理士。2012年～衆議院議員(3期)。議員連盟「日本の未来を考える勉強会」を創設し会長に就任。積極的に政策提言を行ってきた。

岩本 まな 皮膚科専門医・作家。東京女子医大卒。ワクチン検証と医療利権の是正を訴える現場主義の医師。再生医療・睡眠医療の実践で命と尊厳を守る政治を目指す。3児の母。

梅村 みずほ 参議院議員。2019年参院選で大阪府選挙区より初当選。子ども政策、不法滞在者対策、経済成長戦略を中心に、6年間国会にて精力的に活動を行う。2児の母。

川 裕一郎 石川県金沢市生まれ。地元企業役員を経て、2007年4月～金沢市議会議員(1期)、2011年4月～25年6月まで石川県議会議員(4期)。参政党副代表。



後藤 翔太 重松 たかみ 寺西 かずひろ 松田 学 山中 泉

後藤 翔太 ラグビー元日本代表(CAP8)。ラグビー解説者。マネジメントコンサルタント。早稲田大学で2度の日本一を経験。社会人では神戸製鋼でプレー、主将を務めた。

重松 たかみ 県立鳥栖工業高等学校卒。会社役員。平成元年に鳥栖市に生まれ育ち2児の母。第1期参政党政治塾卒。2023年夏から参政党の国政改革委員として活動。

寺西 かずひろ 作家、監督、プロデューサー。慶應義塾大学法学部政治学科卒。「寺西一浩ミステリーSPELL」(寺西優真・大村嵐W主演)で脚本、監督、プロデュースを手がける。

松田 学 参政党創設メンバー。元衆議院議員。東京大学経済学科卒。大蔵省入省、2010年国政へ。2022年7月～翌年8月参政党代表。SNSで政策論を発信。

山中 泉 イリノイ大学ジャーナリズム科卒。日米に拠点を持ち、日本メーカーの北米代表や企業のコンサルを務める。15歳から続ける空手を通して4,000人の米国人を指導。

2枚目の比例は「参政党」略称：参政 参政党 とお書きください。

比例代表候補者

大橋 ゆうこ

【肩書き・経歴】参議院議員、社民党副代表
【政策】労働問題、差別と人権、貧困・格差問題

労働者の使い捨てを許さない！

大橋 ゆうこ

【肩書き・経歴】参議院議員、社民党副代表
【政策】労働問題、差別と人権、貧困・格差問題

あなた笑顔で暮らせる国を。

ラサール石井

【肩書き・経歴】俳優、演出家
【政策】税も予算も、暮らしを守るために

ミサイルよりコメを！ がんこに平和！

- ◎食料品消費税ゼロ即時実現！ 内部留保金に課税、再分配を強化！
- ◎最低賃金一律1500円の早期実現！ 社会保険料半減、労使1:3に！ 非正規社会からの脱却を！
- ◎最低保障年金10万円実現！ 介護・医療費負担軽減！
- ◎企業・団体献金の禁止！
- ◎地震大国に原発はいらない！ 防災省を創設し災害対策に全力
- ◎農家の所得を増やす！ 米価安定と食料自給率50%へ。地域交通を残す！
- ◎ジェンダー平等・多文化共生社会、選択的夫婦別姓の実現！
- ◎沖縄・日本を再び戦場にさせない！ 軍事予算は削減。辺野古新基地反対！

希望は憲法

トラフィック野郎を国会へ

かい 正康

【肩書き・経歴】新社会党市民運動委員長
【政策】日米合同委員会廃止、水道民営化に反対してきた

ミサイルよりおむすびを

山城 ひろじ

【肩書き・経歴】沖縄平和運動センター元議長、社民党常任幹事
【政策】沖縄・日本を戦場にさせない 平和外交の確立を

米軍撤退！ 花岡しげる

【肩書き・経歴】市民平和運動家、銀行員として海外に駐在
【政策】自衛隊を「国際災害救助隊」に衣替え

比例区は 社民党

社民党HP

不透明な政治を終わらせる。日本の未来を明るくする。

政治の問題、テクノロジーで解決します。

- 1 日本に長期経済成長を AIなど科学技術を活用することで、全産業のポテンシャルを引き出した経済成長を実現します。
- 2 政治を圧倒的に透明に 不透明な政治資金、密室で決まる政治を終わらせ、デジタル技術でオープンで透明な政治へ。
- 3 子・孫世代に先送りしない その場しのぎの政治を脱却し、テクノロジーの効率化と最適化で将来世代が困らない制度設計を。

経済政策

新産業・科学技術立国で所得を倍増

- 国内産業の国際競争力UP
- AI、自動運転など科学技術推進
- 現役世代の負担減、手取り増

子育て政策

世界一の子育て先進国へ子・孫世代に全力投資

- 子育て減税で多子世帯支援
- デジタル母子パスポート導入
- 個性に応じたオーダーメイド教育

政治改革

政治とカネ問題を終わらせる

- 政治資金の流れを完全透明化
- 政治活動を本格的に公開
- ブラックボックス立法の撲滅

行政運営

待たせない書かせない行政サービスへ

- 行政手続きはスマホで完結
- 確定申告の自動化
- ネット投票の解禁

社会保障

不公平をなくし安心な社会保障へ

- 医療現場の効率化支援
- 公平な医療アクセスの担保
- 社会保険料の軽減

比例は「みらい」 チームみらい #みらいを #選ぼう

050-1720-9295

新党「チームみらい」

未来のために働く 日本一若い新党です。

候補者平均年齢 **35歳** (民間出身)

メンバーは **第一線で働く** 民間出身

政治的 **ゼロ** (ゼロ)

企業党・献金 **ゼロ** (ゼロ)

実績 新党立ち上げ1ヶ月で政治領域のAIツールを多数開発して一般公開、他の主要政党による採用例も。

党首・AIエンジニア **安野たかひろ** 34歳 東京大学工学部卒

政治資金公開 ダッシュボード

政治資金を透明化

AIファクトチェック SNSの偽情報対策

プロードリスニング 国民の声可視化

高山さとし 38歳 慶応大・同大学院卒。外資コンサルやAIスタートアップで製造業DXや新事業創出に携わる。

須田えいたろう 34歳 東大・東大院卒。自動運転などITを活用した地域活性化や都市地方の課題解決に携わる。

この選挙公報は、名簿届出政党等から提出された原稿を、そのまま印刷したものです。

選挙 特集 やまと

編集・発行・お問い合わせ

大和市選挙管理委員会・明るい選挙推進協議会
〒242-8601 大和市下鶴間1-1-1
Tel:046-260-5542
Fax:046-260-5541
ホームページ: <https://www.city.yamato.lg.jp/gyosei/shiseijoho/senkyo>

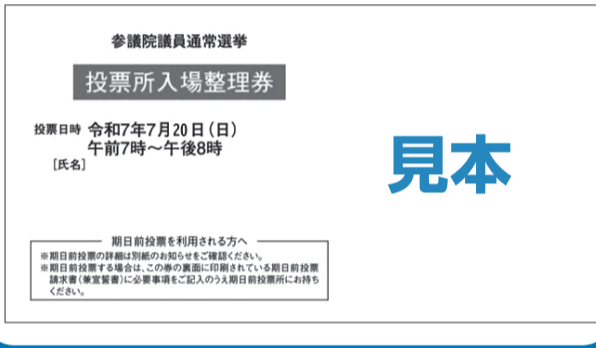
大和市
ホームページ



第27回 参議院議員通常選挙

今回の入場整理券

※封筒の色は「黄緑色」です。



投票日

7月20日(日)

投票時間

午前7時～午後8時

※投票所の場所は入場整理券をご確認ください。

投票日に投票所へ行けない方は「期日前投票」をご利用ください

期日前投票期間

7月4日(金)～7月19日(土)

(大和市役所会場)

IKOZA
ポラリス
シリウスは

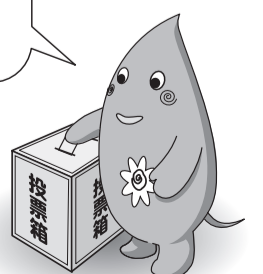
7月13日(日)

から

場 所	7月4日(金)～7月12日(土)	7月13日(日)～7月19日(土)
大和市役所 (会議室棟) 下鶴間1-1-1	投票時間: 午前8時30分～午後8時	
渋谷学習センター (IKOZA3階) 渋谷5-22	投票時間: 午前9時～午後8時	投票時間: 午前9時～午後8時
市民交流拠点ポラリス (1階学習室) 中央林間1-3-1		
文化創造拠点シリウス (2階会議室) 大和南1-8-1		

- 入場整理券の裏面に印刷されている、「請求書(兼宣誓書)」に予め必要事項を記入してご持参ください。
- 入場整理券が届いていない場合や、紛失した場合でも、期日前投票所にて照会をして、確認ができれば投票できますので、投票所の係員に申し出てください。
- 期日前投票所は投票日前日の土曜日(7月19日)は大変混雑しますので、早めの投票をお願いします。

投票済証明書が
必要な人は投票所内の
係員に声をかけてね♪



大和市イベントキャラクター「ヤマトン」

速報

開票の日程 日時/7月20日(日)午後9時から 場所/大和スポーツセンター体育館
投・開票速報は市HPでご覧になれます。

● 市外で投票がしたい

仕事や学業、旅行などで市外に滞在している場合は、滞在先最寄りの選挙管理委員会で「不在者投票」ができます。
希望される方は、次のいずれかの方法で大和市選挙管理委員会に申請してください。

- ① 入場整理券の裏面の「1」と「2」を記入して、郵送または持参する。
- ② 請求書（兼宣誓書）を市のホームページからダウンロード後、記入して郵送または持参する。（持参は代理人でも可）
- ③ マイナポータルの「ぴったりサービス」より申請する。（マイナンバー必須）

● 病院・老人ホームに入院・入所中

入院・入所中の施設の職員へ「不在者投票」ができるかをご確認ください。指定された病院や老人ホームなどに入院・入所中の方は、その施設内で不在者投票ができます。

- 市内の「投票」ができる施設一覧は、市HPをご確認ください。

● 身体の障がい等により投票所へ行くことが困難な方

重度の障がいがある方で、次のいずれかに該当する方は、郵便等による「投票」ができます。あらかじめ「郵便等投票証明書」の交付を申請のうえ7月16日（水）（必着）までに投票用紙の請求をしてください。

※ 上肢・視覚の障害（1級または特別項症～第2項症）にも該当する人は、代理記載制度も利用できます。

障がいの種類	身体障害者手帳の交付を受けている場合			戦傷病者手帳の交付を受けている場合		介護保険法上の要介護者（被保険者証の交付を受けている方）で下記に該当
	免疫 肝臓	両下肢 体幹 移動機能	心臓・じん臓 呼吸器・ぼうこう 直腸・小腸	両下肢 体幹	心臓・じん臓 呼吸器・ぼうこう 直腸・小腸・肝臓	
程度	1級 ～ 3級	1級 または 2級	1級 または 3級	特別項症 ～ 第2項症	特別項症 ～ 第3項症	要介護5

● 入場整理券

7月1日(火)頃から順次お届けします。
住民票の世帯ごとにまとめてお送りしています。
自分の氏名が記載されている入場整理券をご持参ください。

- 入場整理券が届いていない場合や紛失等の場合でも投票は可能です。投票所係員に申し出てください。

● 選挙公報

7月11日(金)の新聞折り込み予定です。
折り込み新聞名[朝日・神奈川・産経・東京・日本経済・毎日・読売]です。

- 当該新聞を購読されていない方や、届かない方は選挙管理委員会へご連絡ください。また、市役所のほか市内の公共施設（分室、連絡所、学習センター、コミュニティセンター等）や市内の各駅にも配架します。
- 県や市のホームページでもご覧になれます。
- ①点字②CD等の「選挙のお知らせ」の閲覧等を希望される方は市選挙管理委員会にお問い合わせください。

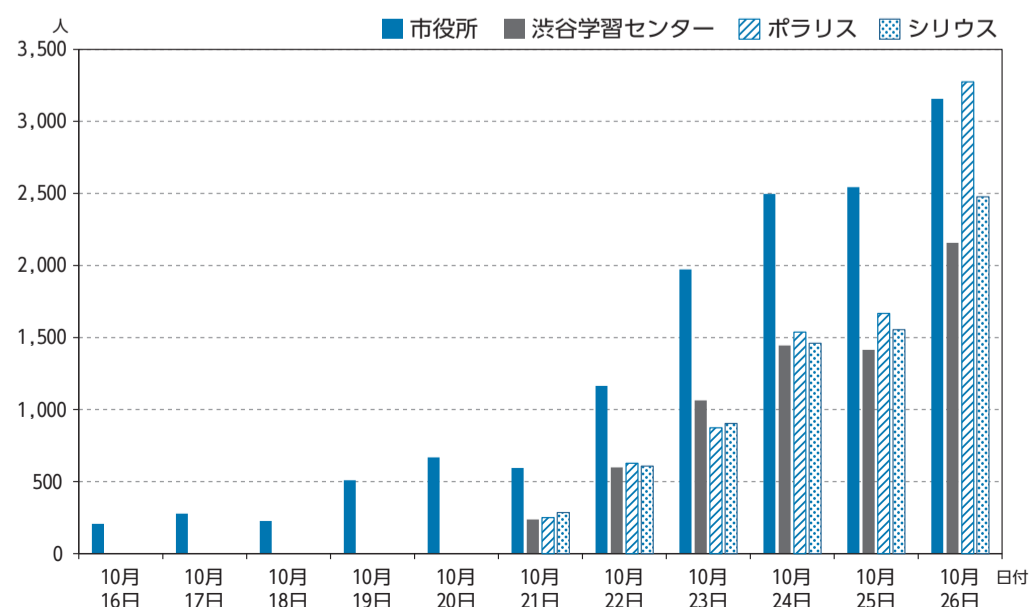
● お知らせ

- 第18投票区の当日投票所は、昨年と異なり**渋谷学習センター（IKOZA3階）**になりますのでご注意ください。
- 参議院選挙の投票は「選挙区」と「比例代表」の2つです。「**選挙区**」は候補者名を、「**比例代表**」は候補者名または**政党名**を記載して投票してください。
- 大和市役所、市民交流拠点ポラリス、文化創造拠点シリウスでは、**投票日当日（7月20日（日））の投票はできません**のでご注意ください。

投票所一覧

投票区名	建物の名称	所在地	投票区名	建物の名称	所在地
第1投票区	大和市立北大和小学校	大和市下鶴間685番地	第19投票区	大和市コミュニティセンター下鶴間会館	大和市下鶴間2516番地2
第2投票区	大和市立林間小学校	大和市林間一丁目5番18号	第20投票区	上和田団地集会所	大和市上和田2412番地
第3投票区	大和市立大和小学校	大和市深見西八丁目7番1号	第21投票区	大和市立上和田小学校	大和市上和田2695番地
第4投票区	やまと公園休憩所	大和市中央一丁目5番地	第22投票区	大和市コミュニティセンター中央林間会館	大和市中央林間六丁目26番7号
第5投票区	大和市立文ヶ岡小学校	大和市桜森三丁目16番31号	第23投票区	大和市立南林間中学校	大和市南林間九丁目3番1号
第6投票区	大和市立深見小学校	大和市深見台二丁目9番1号	第24投票区	大和市立渋谷中学校	大和市下和田49番地
第7投票区	大和市立大和中学校	大和市深見西七丁目5番1号	第25投票区	大和市立福田小学校	大和市福田五丁目22番地1
第8投票区	大和市立桜丘小学校	大和市上和田832番地	第26投票区	大和市立引地台小学校	大和市草柳三丁目1番地2
第9投票区	大和市立渋谷小学校	大和市渋谷七丁目10番地	第27投票区	大和市子安児童館	大和市上草柳九丁目11番20号
第10投票区	市営緑野住宅集会所	大和市中央林間一丁目8番	第28投票区	大和市特別支援教育センター「アングンテ」	大和市林間二丁目6番18号
第11投票区	大和市立草柳小学校	大和市中央三丁目6番1号	第29投票区	大和市下福田小学校	大和市福田570番地
第12投票区	高座キリスト教会	大和市南林間二丁目14番1号	第30投票区	大和市立つきみ野中学校	大和市つきみ野三丁目5番地1
第13投票区	大和市立大野原小学校	大和市上草柳七丁目4番26号	第31投票区	大和市桜丘学習センター	大和市福田一丁目30番地1
第14投票区	大和市立光丘中学校	大和市大和南二丁目11番1号	第32投票区	大和市立鶴間中学校	大和市下鶴間3016番地
第15投票区	大和市立西鶴間小学校	大和市西鶴間二丁目25番43号	第33投票区	つきみ野学習センター	大和市つきみ野五丁目3番地5
第16投票区	ベテルギウス北館	大和市深見西一丁目3番17号	第34投票区	大和市コミュニティセンター西鶴間会館	大和市西鶴間二丁目4番20号
第17投票区	大和市立引地台中学校	大和市柳橋四丁目5050番地	第35投票区	大和市コミュニティセンター南林間会館	大和市南林間七丁目14番24号
第18投票区	渋谷学習センター	大和市渋谷五丁目22			

第50回衆議院議員総選挙（令和6年10月執行）時の投票所別日別投票者数（小選挙区）



● 期日前投票所は投票日前日の土曜日（7月19日）は大変混雑しますので、早めの投票をお願いします。



「選挙のめいすいくん」
明るい選挙キャラクター

市内有権者向け 投票所入場整理券

参議院議員通常選挙

投票所入場整理券

投票日時 **令和7年7月20日(日)**
午前7時～午後8時

[氏名]

あなたの投票所は、次のとおりです。
投票所
(所在地)

※投票日当日は、上記の場所以外では投票できませんのでご注意ください。

投票所案内略図

期日前投票を利用される方へ

※期日前投票の詳細は別紙のお知らせをご確認ください。
※期日前投票する場合は、この券の裏面に印刷されている期日前投票請求書(兼宣誓書)に必要な事項をご記入のうえ期日前投票所にお持ちください。

※ 投票日当日に投票所に行くことができない方へ ※

次の<1><2>のいずれかの方法で投票ができます。

「1」 期日前投票所で投票する方法
右側の「請求書(兼宣誓書)」①を記入の上、大和市の期日前投票所へお持ちください。

「2」 投票用紙送付先(滞在地等の住所を記入してください。)
※この請求では、自宅等での投票はできません。

〒

【日中連絡が取れる電話番号】※必ずご記入ください。
TEL - -

請求書(兼宣誓書)

私は、令和7年執行の第27回参議院議員通常選挙の当日、以下の理由に該当する見込みです。以下は真実であることを誓い、併せて投票用紙の交付を申請します。

1	フリガナ	令和 年 月 日
	氏名	生 年 月 日
		明・大・昭・平
		年 月 日
	選挙人名簿に記載されている住所	大和市
	理由	<input type="radio"/> 仕事、学業、地域行事、冠婚葬祭その他の用務に従事 <input type="radio"/> 用事又は事故のため、投票所のある区域の外に外出・旅行・滞在 <input type="radio"/> 疾病、負傷、出産、老衰、身体障害等のため歩行が困難又は刑事施設等に収容 <input type="radio"/> 交通至難の島等に居住・滞在 <input type="radio"/> 住所移転のため、本市町村以外に居住 <input type="radio"/> 天災又は悪天候により投票所に行くことが困難 上記は、真実であることを誓います。

※「投票のご案内」が届いても、住所の移転などにより、投票できない場合がありますので、お問い合わせください。

大和市選挙管理委員会
〒242-8601 大和市下鶴間1-1-1
TEL 046-260-5542 FAX 046-260-5541

事務記入欄			
全	参選	参比	点代

転出者向け 投票所入場整理券

参議院議員通常選挙

投票所入場整理券

投票日時 **令和7年7月20日(日)**
午前7時～午後8時

[氏名]

あなたの投票所は、次のとおりです。

投票所
(所在地)

※投票日当日は、上記の場所以外では投票できませんのでご注意ください。

投票所案内略図

※ 投票日当日に投票所に行くことができない方へ ※

次の<<1>><<2>>のいずれかの方法で投票ができます。

<<1>>期日前投票所で投票する方法
右側の「請求書(兼宣誓書)」①を記入の上、大和市の期日前投票所へお持ちください。

<<2>>大和市外の滞在先等の選挙管理委員会で不在者投票を行う方法
①右側の「請求書(兼宣誓書)」①及び下記の「投票用紙送付先」②をご記入の上、大和市選挙管理委員会に郵送又は持参してください。
注意！：FAXやEメールは不可
②告示日の翌日から投票日前日まで投票できますが、投票用紙等の郵送に日数がかかりますので、お早めに手続きをお願いします。
③投票用紙送付先へ投票用紙等を入れた封筒を郵送しますので、滞在先等の選挙管理委員会へ、その封筒を開封しないでそのまま持参して、不在者投票を行ってください。

2

投票用紙送付先(滞在地等の住所を記入してください。)
※この請求では、自宅等での投票はできません。

〒

[日中連絡が取れる電話番号] ※必ずご記入ください。

TEL - -

請求書(兼宣誓書)

私は、令和7年執行の第27回参議院議員通常選挙の当日、以下の理由に該当する見込みです。以下は真実であることを誓い、併せて投票用紙の交付を申請します。

1	フリガナ	令和 年 月 日
氏 名	生 年 月 日	明・大・昭・平
	年 月 日	
選挙人名簿に記載されている住所	大和市	
理 由	<input type="radio"/> 仕事、学業、地域行事、冠婚葬祭その他の用務に従事 <input type="radio"/> 用事又は事故のため、投票所のある区域の外に外出・旅行・滞在 <input type="radio"/> 疾病、負傷、出産、老衰、身体障害等のため歩行が困難又は刑事施設等に収容 <input type="radio"/> 交通至難の島等に居住・滞在 <input type="radio"/> 住所移転のため、本市町村以外に居住 <input type="radio"/> 天災又は悪天候により投票所に行くことが困難 上記は、真実であることを誓います。	

※「投票のご案内」が届いても、住所の移転などにより、投票できない場合がありますので、お問い合わせください。

大和市選挙管理委員会
〒242-8601 大和市下鶴間1-1-1
TEL 046-260-5542 FAX 046-260-5541

事務記入欄

全	参選	参比	点	代
---	----	----	---	---

未登録者向け おしらせ

参議院議員通常選挙

おしらせ

大和市に転入されて間もない方へ(ご案内)

あなたは、最近大和市に転入されましたので、大和市の選挙人名簿にはまだ登録されていません(転入届出後3か月を経過しないと登録されません)。

そのため、大和市では、今回の参議院議員通常選挙は投票はできません。

ただし、前住所地の選挙人名簿に登録が残っている場合は、前住所地で投票できることもあります。

投票の方法については、裏面を参照してください。

※投票資格の有無については、前住所地の選挙管理委員会にご確認ください。

〈投票の方法〉

前住所地の選挙人名簿に登録があった場合、投票には次の3つの方法があります。

1. 投票日当日に前住所地で投票する方法
選挙人名簿に登録されている前住所地の投票所で投票します。
2. 期日前投票をする方法
期日前投票の期間中、選挙人名簿に登録されている前住所地の期日前投票所で投票します。
3. 郵送で投票用紙を取り寄せ、大和市で不在者投票する方法
前住所地の選挙管理委員会に投票用紙を請求して、郵送された投票用紙を記入せずに、次の不在者投票所に持参して投票します。
 - ①大和市役所(北側)会議室棟1階 7月4日(金)~7月19日(土)午前8時30分~午後8時
 - ②大和市渋谷学習センター(高座渋谷駅前複合ビルIKOZA3階) 7月13日(日)~7月19日(土)午前9時~午後8時
 - ③大和市市民交流拠点ポラリス 1階学習室 7月13日(日)~7月19日(土)午前9時~午後8時
 - ④大和市文化創造拠点シリウス 2階会議室 7月13日(日)~7月19日(土)午前9時~午後8時

Uni-Voice

※封筒裏面、左下についている二次元コードを専用アプリで読み込むことで、音声案内を聞くことができます。

[表]



料金後納
郵便

郵便区内特別

選挙

第27回 参議院議員通常選挙

投票所入場整理券(世帯分) 在中

大和市選挙管理委員会


〒 242-8601 大和市下鶴間1丁目1番1号
大和市役所本庁舎5階

電話 046(260)5542

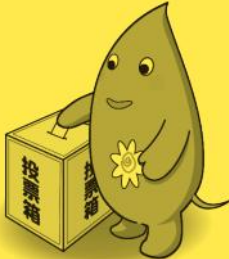
ホームページ
<https://www.city.yamato.lg.jp/gyosei/shiseijoho/senkyo/index.html>

[裏]

下のマークは、音声コードです。活字読み上げ機能をもった機器を使用することにより、目の不自由な方でも選挙に関する情報を音声で聴くことができます。



- 入場整理券は住民票の世帯ごとにとまとめてお送りしています。開封後に枚数と氏名をご確認ください。
- 他の有権者の入場整理券が届いてしまった場合は、お手数ですが選挙管理委員会までご連絡ください。
- 投票所入場整理券を万一紛失されても投票できますので、投票所で係員にお申し出ください。
- 期日前投票・不在者投票については封筒の中をご覧ください。
- 選挙当日の投開票速報は、ホームページでご覧になれます。



大和市選挙啓発キャラクター
ヤマトン

投票支援カード



とうひょうしえん 投票支援カード

とうひょうし えん
投票にお手伝いが必要な方は、このカードに書いて、入場整理券と
いっしょに とうひょうじょ 係員に渡してください。

あなたが手伝ってほしいことを選んでください(□に✓をしてください)。

- とうひょうし 紙に代わりを書いてほしい(代筆してほしい)
- とうひょうじょ 中を誘導してほしい
- 文字(候補者名など)を読んでほしい
- その他(下の枠にしてほしいことを書いてください)

※この用紙を出さなくても、口頭でも受け付けています。

だいいりとうひょうせいど とうひょうし 候補者名などを、とうひょうじょ 係員に代わり
書いてもらうことができます(家族の方や同行者の方が代筆することは
できません)。

期日前投票のお知らせ

－参議院議員通常選挙－

- 投票日(7月20日(日))に指定の投票所に行けない方は、期日前投票をご利用ください。
- 期日前投票所(①～④)どちらでも投票できます。ご都合の良い投票所をご利用ください。
- 投票所によって投票期間・投票時間が異なります。ご注意ください。

期日前投票所	① 大和市役所 会議室棟1階 (大和市下鶴間1-1-1)	② IKOZA 3階 渋谷学習センター (大和市渋谷5-22)
投票期間	7月4日(金)～7月19日(土)	7月13日(日)～7月19日(土)
投票時間	午前8時30分～午後8時	午前9時～午後8時
地図		
期日前投票所	③ 市民交流拠点パオリス1階 学習室 (大和市中心林間1-3-1)	④ 文化創造拠点シリウス2階 会議室 (大和市大和南1-8-1)
投票期間	7月13日(日)～7月19日(土)	7月13日(日)～7月19日(土)
投票時間	午前9時～午後8時	午前9時～午後8時
地図		

- 入場整理券が届いていても、住所の移転等により投票できない場合があります。
- ①の大和市役所会議室棟以外は専用駐車場がありません。各施設の有料駐車場となりますのでご注意ください。

投票日(7月20日(日))に投票できない方へ

選挙の当日、指定の投票所で投票ができない場合、次の方法で投票することができます。

1. 期日前投票(投票日当日、都合が悪く投票所へ行けない方)

- ・市内に設置されている4か所の期日前投票所のいずれかで投票できます。
- ・詳しいことは、裏面をご覧ください。

2. 不在者投票

①選挙の期間中、出張、旅行、出産又は他市へ引越などで大和市にいない方
次の手続きにより、滞在先の選挙管理委員会で投票できます。

1) 入場整理券裏面の「請求書(兼宣誓書)」に必要事項を記入し、直接又は郵送で大和市選挙管理委員会に投票用紙等の交付を請求してください。

※「請求書(兼宣誓書)」は、市のホームページからもダウンロードできます。

インターネットが利用できない方は、FAX又は郵便でお送りしますので、選挙管理委員会にご連絡ください。

2) 投票用紙等を速達・簡易書留でお送りしますので、告示日の翌日から投票日の前日(7月19日(土))までに滞在地の選挙管理委員会にご持参いただき、投票してください。

※郵便事情により選挙期日に間に合わない可能性がありますので、早めに投票してください。

②病院や老人ホーム等に、入院、入所している方

都道府県の選挙管理委員会が指定する施設に入院、入所している方は、その施設で投票ができます。手続き等、詳細につきましては、各施設でご確認ください。

3. 郵便による投票(重度の障がいがあり、外出が困難な方)

郵便投票を利用する場合は、事前登録が必要となり、以下のいずれかの要件を満たす必要があります。

介護保険法上の要介護者で「要介護5」の方			
身体障害者手帳の交付を受けている方			
障がいの種類	免疫・肝臓	両下肢 体幹移動機能	心臓・じん臓・呼吸器 ぼうこう・直腸・小腸
程度	1～3級	1級または2級	1級または3級
戦傷病者手帳の交付を受けている方			
障がいの種類	両下肢・体幹		心臓・じん臓・呼吸器・ぼうこう 直腸・小腸・肝臓
程度	特別項症～第2項症		特別項症～第3項症

【問い合わせ・郵送先】

〒242-8601 神奈川県大和市下鶴間1-1-1 大和市選挙管理委員会

電話 046-260-5542 FAX 046-260-5541

ホームページ <https://www.city.yamato.lg.jp/gyosei/soshik/68/index.html>

令和7年7月20日執行 第27回参議院議員通常選挙

編集・発行 大和市選挙管理委員会

〒242-8601

神奈川県大和市下鶴間一丁目1番1号

大和市役所本庁舎5階

電話 046-260-5542

ホームページアドレス

<https://www.city.yamato.lg.jp/gyosei/soshik/68/index.html>