

市内小学校6年生、中学校1・2年生の保護者の皆様

※次年度の参考にしていただきたく、小学校5年生の保護者の皆様にも配付させていただいております。

大和市教育委員会 青少年相談室

学びの多様化学校(いわゆる不登校特例校)

## 引地台中学校分教室説明会(保護者向け)を開催します。

<第1回>

日時:令和6年10月27日(日) 18:15~19:15(受付は18:00)

場所:文化創造拠点シリウス 6階 生涯学習センター610 大会議室

<第2回>

日時:令和6年10月29日(火) 18:15~19:15(受付は18:00)

場所:文化創造拠点シリウス 6階 生涯学習センター601 講習室

- ・参加を希望される保護者の方は、以下のお申し込み先まで、

**令和6年10月21日(月)17:00**までに、**お電話**でご連絡ください。

【申し込み先】青少年相談室 電話 046-260-5036 月~金 8:30~17:00

### \*引地台中学校分教室とは

- 地域の学校に登校していない生徒一人ひとりに応じた特別の教育課程を編成して教育を実施することができる学校です。

### \*引地台中学校分教室入室の対象となる児童生徒

- 大和市にお住まいで、長期間地域の学校に登校していない、  
現在、**小学校6年生~中学校2年生**のお子さん

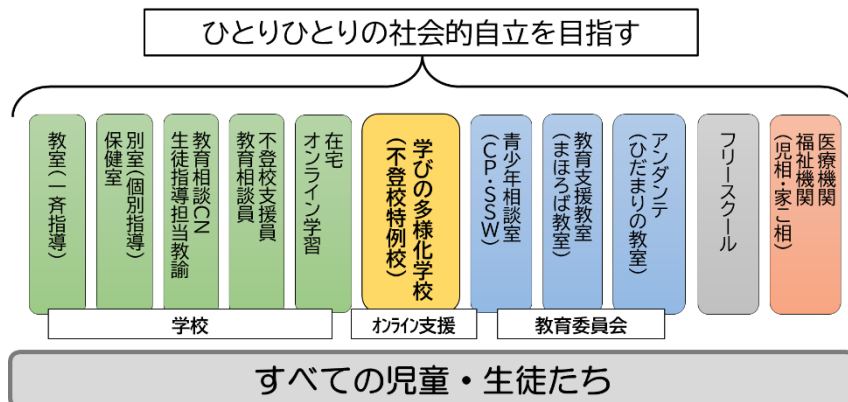
※教育委員会が入室を認めたものに限りです。

### \*本市における不登校児童生徒への支援体制

- 学校復帰だけを目的とせず、社会的自立を目指すという視点での支援体制となっており、選択肢の一つとして引地台中学校分教室があります。

これからの不登校児童生徒への支援

★支援のイメージ...『生徒が自ら選び、活用する支援へ』



## よくある質問

Q1 分教室はどこにあるのですか。

A1 大和市立柳橋小学校の敷地内に設置しています。

Q2 分教室に定員はありますか。

A2 各学年10名程度です。(募集人数とは異なります。)

Q3 分教室への通室を検討しています。どうしたらよいですか。

A3 分教室説明会以降、相談期間がございましたので、是非ご参加ください。お子さんの状況に合った支援の1つとして分教室をご検討いただきたいと思います。

Q4 分教室に通室となった場合、在籍校はどこですか。

A4 大和市立引地台中学校の分教室となりますので、引地台中学校になります。

Q5 分教室への通学はどのような方法ですか。

A5 原則、徒歩または公共交通機関となります。

※通学費の補助がございます。

Q6 休んでいて授業に出ていないので、学習面に不安があります。

A6 不安に寄り添いながら進めていきます。登校できない日でも、端末を活用したオンライン学習等、相談しながら進めていきます。

Q7 不登校は甘えですか。

A7 不登校は甘えではありません。ありのままを受け入れて共感し、支えることが大切です。

Q8 不登校について相談したいです。

A8 不登校相談電話(260-5034)があり、相談員が対応いたします。

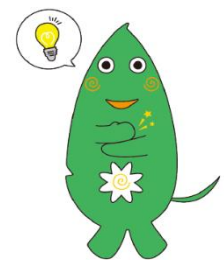
※不登校に限らず、一般相談もありますので必要に応じてご利用ください。

- ・私の♡(こころ)相談電話(260-5040)…子どもが自分や友達のことなどで相談する電話。
- ・親と子の相談電話(261-7830)…親が子どものことなどで相談する電話。
- ・いじめ110番フリーダイヤル(0120-874255)

…いじめを受けている自分のこと、いじめられている友達のこと等を相談する電話。



大和市イベントキャラクター  
ヤマトン



【問い合わせ先】大和市教育委員会 青少年相談室

住所:大和市深見西1-2-17 電話:046-260-5036