

火 災



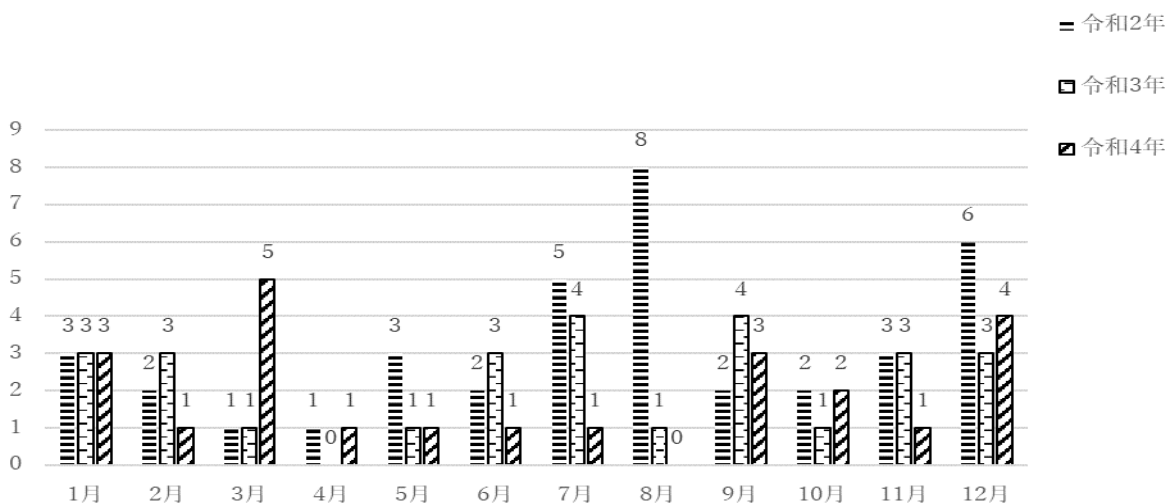
【建物火災】

1 令和4年中の火災概要

(1) 月別火災発生状況

区分 月別	火災種別ごと発生件数						死傷者		焼 損 棟 数					り災世帯数				り 災 人 員
	建 物	林 野	車 両	航 空 機	そ の 他	合 計	死 者	負 傷 者	全 焼	半 焼	部 分 焼	ぼ や	合 計	全 損	半 損	小 損	合 計	
合計	15		4		4	23		2		1	3	12	16			9	9	21
1月	1		1		1	3						1	1					
2月	1					1						1	1			1	1	1
3月	2		1		2	5						2	2			3	3	10
4月	1					1						1	1			1	1	2
5月	1					1					1		1			1	1	2
6月	1					1						1	1			1	1	2
7月					1	1												
8月																		
9月	2		1			3					1	1	2					
10月	2					2				1	1	1	3			1	1	1
11月	1					1		1				1	1					
12月	3		1			4		1				3	3			1	1	3

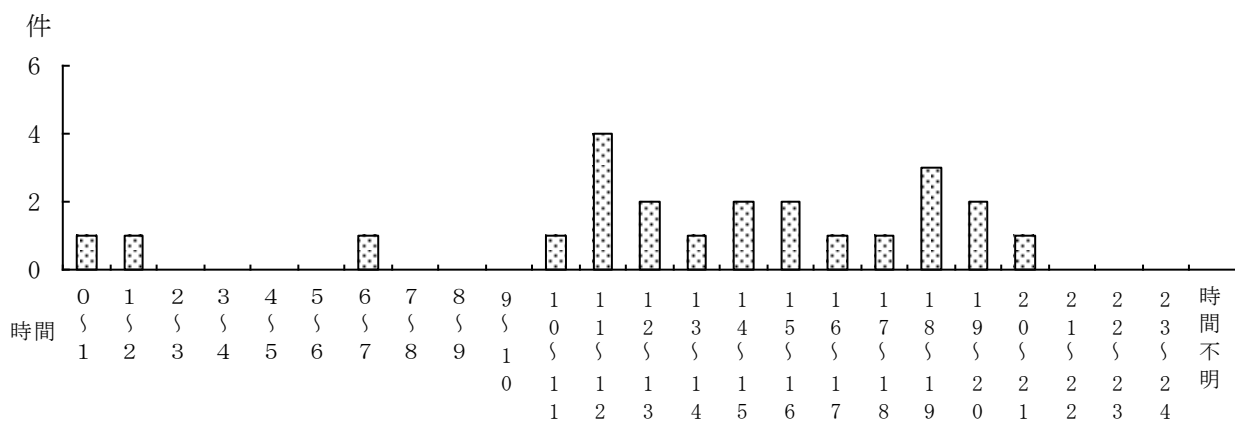
(2) 月別火災発生件数（3か年対比）



(3) 月別焼損面積・損害額

区分 月別	建物焼損面積 (㎡)								林野 焼損面積 (アール)	損 害 額 (千円)				
	全 焼		半 焼		部 分 焼		計	合 計		建物損害		林野 損害	車 両 損 害	そ の 他 損 害
	床 面 積	表 面 積	床 面 積	表 面 積	床 面 積	表 面 積				建 物	収 容 物			
合 計			35		7		42		11,491	408	1,057		9,823	203
1月														
2月														
3月									9,814		14		9,800	
4月									3	1	2			
5月					2		2		70	11	59			
6月									12		12			
7月									3					3
8月														
9月					5		5		655	103	537		15	
10月			35				35		863	293	370			200
11月									25		25			
12月									46		38		8	

(4) 発生時刻別火災件数



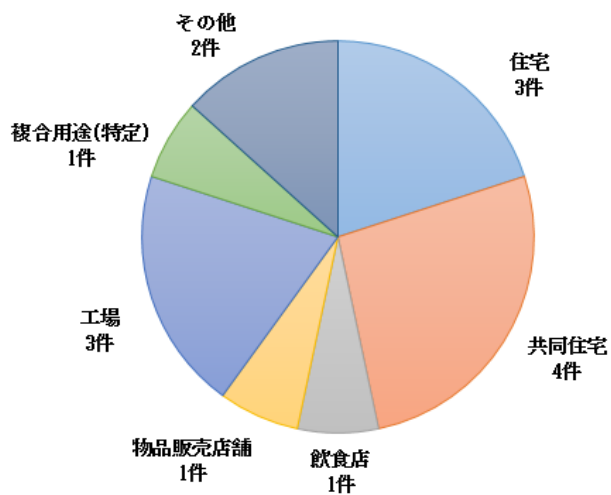
(5) 火災原因別損害状況

区分 原因別	件数	損害額 (千円)	建物火災			林野火災		車両火災		航空機火災		その他の火災		
			件数	焼損面積 (㎡)		損害額 (千円)	件数	損害額 (千円)	件数	損害額 (千円)	件数	損害額 (千円)	件数	損害額 (千円)
				床面積	表面積									
合計	23	11,491	15	42		1,665		4	9,823			4	3	
たばこ	2	49	1			34		1	15					
こんろ	5	46	5			46								
風呂・かまど														
炉	1	859	1	35		859								
焼却炉														
ストーブ														
こたつ														
ボイラー														
煙突・煙道														
排気管														
電気機器・電気装置	1	3										1	3	
電灯電話等の配線	1	639	1	5		639								
内燃機関														
配線器具	3	82	2	2		74		1	8					
火あそび														
マッチ・ライター														
たき火														
溶接機・切断機														
灯火														
衝突の火花	1	9,803				3		1	9,800					
取灰														
火入れ														
放火	3	1	1			1						2		
放火の疑い	1	1	1			1								
その他	4	8	3			8						1		
不明	1							1						

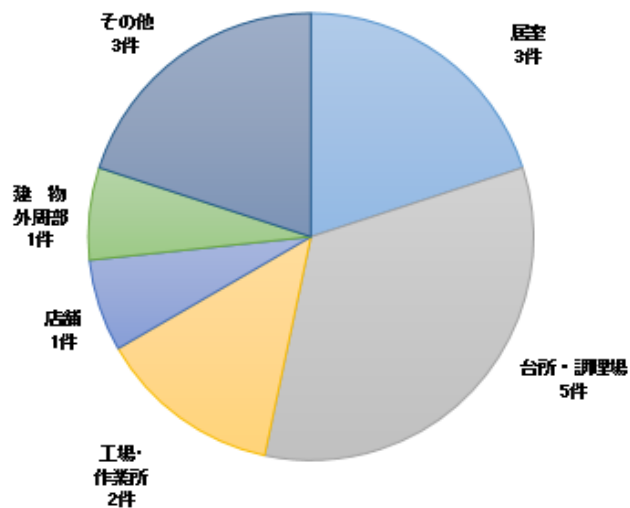
(6) 建物用途別・出火箇所別発生状況（建物火災）

用途別 \ 出火箇所	居室	台所・調理場	浴室・洗面所	工場・作業所	店舗	倉庫	事務室	建 物 外周部	その他	合計
住 宅	1	1						1		3
併 用 住 宅										
共 同 住 宅	2	1							1	4
飲 食 店		1								1
物 品 販 売 店 舗					1					1
旅 館										
病 院 ・ 医 院										
福 祉 施 設										
学 校										
工 場				2					1	3
倉 庫										
事 務 所										
複合用途(特定)		1								1
複合用途(非特定)										
そ の 他		1							1	2
合 計	3	5		2	1			1	3	15

【建物用途別出火状況】

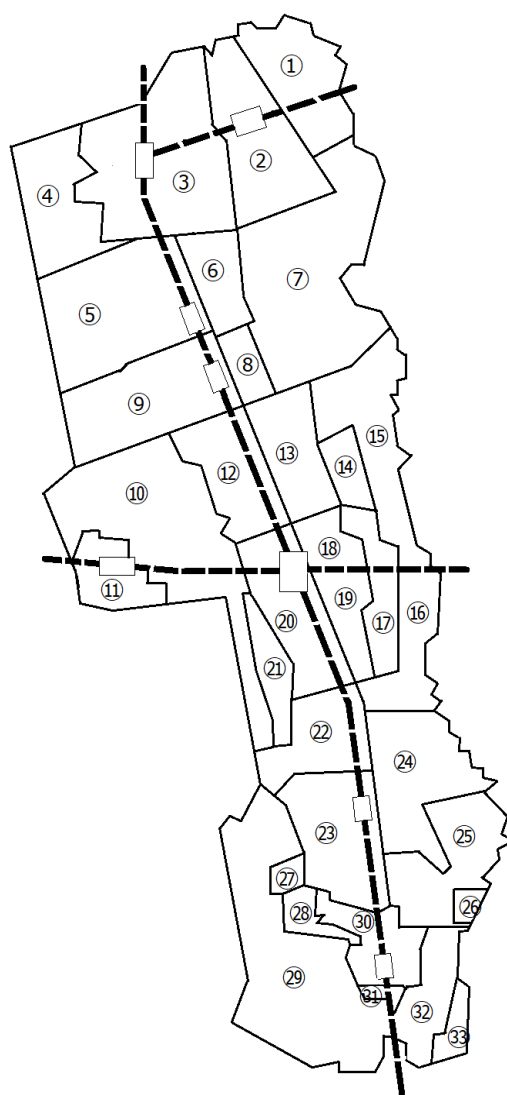


【出火箇所別出火状況】



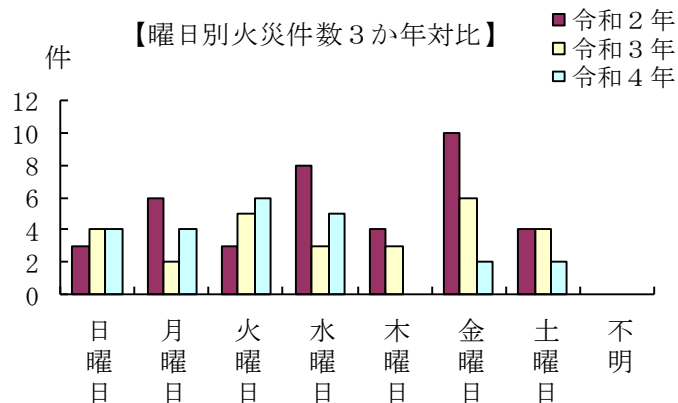
(7) 地区別火災発生状況

No.	地区別	件数	No.	地区別	件数
1	公所	2	18	大和東	1
2	つきみ野	3	19	大和南	0
3	中央林間	2	20	中央	0
4	中央林間西	2	21	草柳	2
5	南林間	1	22	柳橋	0
6	林間	0	23	福田	1
7	下鶴間	1	24	桜丘	0
8	鶴間	0	25	上和田	2
9	西鶴間	0	26	上和田団地	0
10	上草柳(番地)	0	27	代官	1
11	桜森	2	28	田中	0
12	上草柳(丁目)	1	29	中・下福田	0
13	深見西	1	30	渋谷	0
14	深見東	1	31	高等町	0
15	深見上	0	32	下和田	0
16	深見下	0	33	いちょう団地	0
17	深見台	0	合計		23



(8) 曜日別火災発生件数

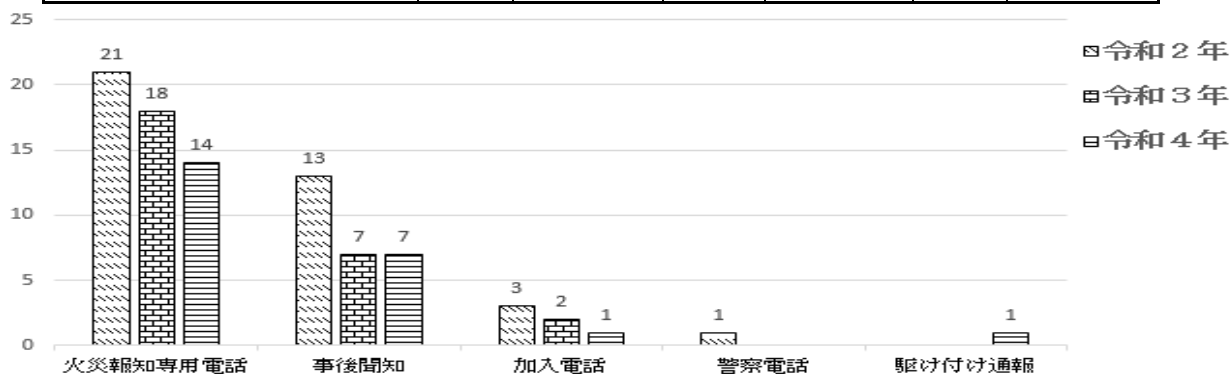
曜日別	件数	曜日別	件数
日曜日	4	木曜日	0
月曜日	4	金曜日	2
火曜日	6	土曜日	2
水曜日	5	不明	0
合計		23	



※ 不明とは、火災の事実を確認したもの、発生日時を特定できないものをいう。

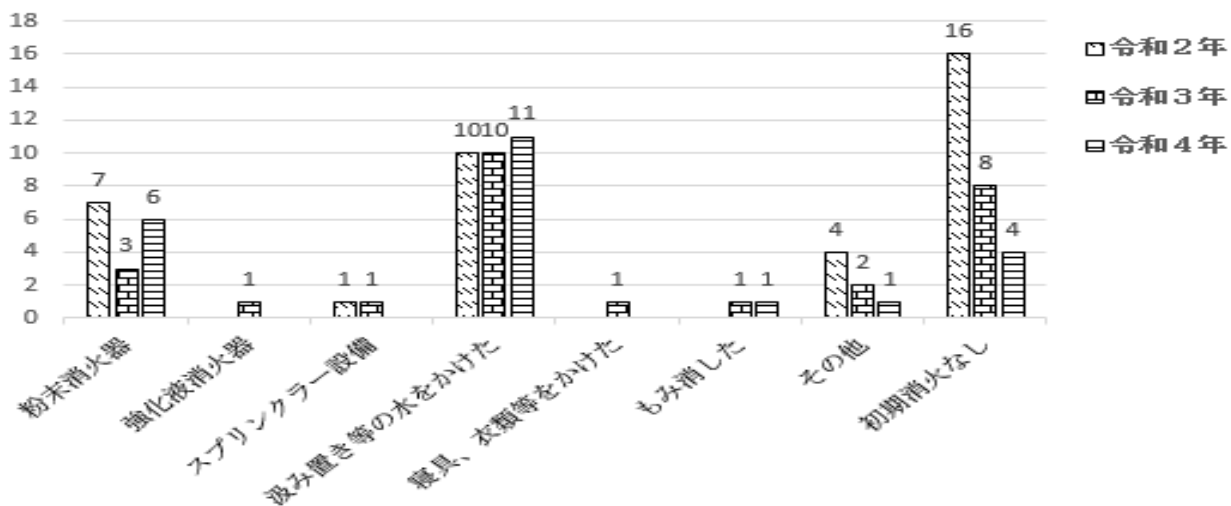
(9) 火災覚知状況 (3か年対比)

覚知別	年 別	令和2年		3年		4年	
		件数	構成比(%)	件数	構成比(%)	件数	構成比(%)
火災報知専用電話(119番)		21	55.3	18	66.7	14	60.9
事後聞知		13	34.2	7	25.9	7	30.5
加入電話		3	7.9	2	7.4	1	4.3
警察電話		1	2.6				
駆け付け通報						1	4.3
合 計		38	100.0	27	100.0	23	100.0



(10) 初期消火器具使用状況 (3か年対比)

器具別	年 別	令和2年		3年		4年	
		件数	構成比(%)	件数	構成比(%)	件数	構成比(%)
初期消火あり	粉末消火器	7	18.4	3	11.1	6	26.1
	強化液消火器			1	3.7		
	屋内消火栓設備						
	スプリンクラー設備	1	2.6	1	3.7		
	汲み置き等の水をかけた	10	26.3	10	37.0	11	47.8
	寝具、衣類等をかけた			1	3.7		
	もみ消した			1	3.7	1	4.3
	その他	4	10.6	2	7.5	1	4.3
小 計		22		19		19	
初期消火なし		16	42.1	8	29.6	4	17.5
合 計		38	100.0	27	100.0	23	100.0



2 過去の火災概況

(1) 過去5年間の火災状況

区分 年別	種別ごと火災件数						死傷者		焼 損 棟 数					り災世帯数				り 災 人 員
	合 計	建 物	林 野	車 両	航 空 機	そ の 他	死 者	負 傷 者	全 焼	半 焼	部 分 焼	ぼ や	計	全 損	半 損	小 損	計	
平成 30 年	35	24		2		9		3	3		12	15	30	2		19	21	44
令和 元年	46	30				16	2	10	3	3	7	27	40	7	3	27	37	68
2 年	38	23		4		11		7		2	6	16	24			15	15	34
3 年	27	19				8	3	5	2		7	18	27	2		17	19	48
4 年	23	15		4		4		2		1	3	12	16			9	9	21

区分 年別	焼 損 面 積					損 害 額 (千円)					
	建物焼損床面積 (㎡)				林 野 焼 損 面 積 (ア ー ル)	損 害 額 合 計	建 物 損 害 額		林 野 損 害 額	車 両 損 害 額	そ の 他 損 害 額
	全 焼	半 焼	部 分 焼	計			建 物	収 容 物			
平成 30 年	152		24	176		8,428	5,613	1,818		490	507
令和 元年	275	131	26	432		34,512	30,027	4,481			4
2 年		116	24	140		17,148	9,195	5,682		2,260	11
3 年	202		30	232		21,805	18,992	2,065		289	459
4 年		35	7	42		11,491	408	1,057		9,823	203

(2) 過去5年間の原因別状況

区分 年別	合計	たばこ	こんろ	風呂・かまど	炉	焼却炉	ストーブ	こたつ	ボイラー	煙突・煙道	排気管	電気機器・電気装置	電灯電話等の配線	内燃機関	配線器具	火あそび	マッチ・ライター	たき火	溶接機・切断機	灯火	衝突の火花	取灰	火入れ	放火	放火の疑い	その他	不明
平成 30 年	35	5	6			1	1				1	1			4		1			2				6	2	4	1
令和 元年	46	9	8				1						2		2	1	3			1			1	15	1	1	1
2 年	38	10	5				1					4			2	2					1			9		3	1
3 年	27	4	6									1			1		1							5	2	6	1
4 年	23	2	5		1							1	1		3						1			3	1	4	1

(3) 年次別火災発生件数の推移

区分 年別	人 (各年 10月 1日) 口	火 災 件 数	人 あ た り の 火 災 件 数 1 万 人	火 災 種 別				死 者 数	負 傷 者 数	建 物 焼 損 床 面 積 (m^2)	林 野 焼 損 面 積 ($アール$)	損 害 額 (千円)
				建 物	林 野	車 両	そ の 他					
昭和 39 年	58,427	81	13.9	39	26	5	13	5	2	3,255	61	59,931
40 年	64,991	105	16.2	38	45	6	16		4	1,016	285	46,936
41 年	71,077	41	5.8	27	1	8	5	4	9	1,446	9	47,550
42 年	76,405	33	4.3	21	3	4	5		1	263	36	9,163
43 年	82,256	48	5.8	36	1	7	4	4		1,893	150	90,639
44 年	93,081	68	7.3	53	6	6	3	2	6	1,897	121	53,612
45 年	102,760	58	5.6	44	1	4	9	1	1	1,790	20	55,529
46 年	111,361	78	7.0	69		5	4		1	1,931		65,897
47 年	120,352	65	5.4	52	1	5	3	3	5	1,947	3	135,248
48 年	132,199	91	6.9	73	9	1	8	2	11	1,728	35	60,663
49 年	140,382	83	5.9	58	3	5	17	1	2	1,948		116,975
50 年	145,881	53	3.6	38	4	2	9	2	8	1,770	10	119,651
51 年	152,074	66	4.3	47	2	5	12	2	9	2,693	2	300,390
52 年	156,845	62	4.0	46	3	3	10	1	11	1,475	1	137,168
53 年	161,600	77	4.8	52	5	10	10	2	8	2,848	14	221,439
54 年	165,858	98	5.9	64	9	9	16	1	8	1,961	32	142,565
55 年	167,935	60	3.6	35	4	10	11	1	3	491		21,463
56 年	170,045	72	4.2	53	2	6	11	3	12	1,784		172,123
57 年	172,225	80	4.6	58	3	10	9	1	6	1,133	4	149,645
58 年	173,340	70	4.0	53	1	12	4	4	3	2,226	5	157,124
59 年	175,031	91	5.2	50	3	10	28	2	5	868		62,731
60 年	177,669	105	5.9	64	2	12	27	2	13	1,478	6	152,675
61 年	180,685	100	5.5	62	1	8	29	6	5	1,807		186,554
62 年	184,428	86	4.7	60		13	13		7	753		184,173
63 年	188,351	95	5.0	49	6	10	30	1	12	1,436	2	143,668
平成 元年	192,118	85	4.4	52	1	11	21	2	7	909		106,283
2 年	194,866	72	3.7	45	3	7	17	3	8	871	3	132,094
3 年	198,733	80	4.0	47		7	26	2	16	1,275		203,442
4 年	201,200	96	4.8	61	1	12	22	2	15	4,914	3	1,134,219

区分 年別	人 (各年 10月 1日 口)	火 災 件 数	人 あ た り の 火 災 件 数 1 万 人	火 災 種 別				死 者 数	負 傷 者 数	建 物 焼 損 床 面 積 (m^2)	林 野 焼 損 面 積 ($アール$)	損 害 額 (千 円)
				建 物	林 野	車 両	そ の 他					
平成 5年	202,200	98	4.8	52		18	28	2	10	1,298		167,619
6年	203,718	88	4.3	47	2	7	32	2	11	1,254		103,051
7年	203,920	113	5.5	47		23	43		7	1,623		241,684
8年	206,795	115	5.6	60	1	14	40	1	19	1,020	3	110,600
9年	208,234	103	4.9	53		16	34	1	15	1,070		1,150,430
10年	210,037	98	4.7	48		20	30	1	14	694		76,558
11年	211,678	64	3.0	39		7	18		7	602		90,156
12年	212,752	122	5.7	57		24	41	2	15	883		186,680
13年	214,977	112	5.2	62		15	35	3	10	549		99,437
14年	217,031	79	3.6	33		7	39	2	5	651		70,476
15年	218,999	96	4.4	50		11	35	2	23	649		152,290
16年	220,339	82	3.7	42		8	32	1	5	826		116,846
17年	221,218	75	3.4	40		9	26	3	8	452		65,418
18年	222,368	88	4.0	51		6	31	2	19	858		64,470
19年	222,917	67	3.0	37		6	24		11	591		48,502
20年	224,231	63	2.8	28		5	30	3	8	309		22,315
21年	225,650	79	3.5	37		3	39	4	6	491		78,112
22年	228,186	61	2.7	26		5	30		6	357		49,657
23年	229,890	73	3.2	37		7	28	2	5	370		74,388
24年	231,046	67	2.9	39		5	23	2	8	205		37,460
25年	231,715	58	2.5	36		5	17	1	12	263		24,362
26年	232,621	70	3.0	42		7	21		12	121		25,338
27年	232,922	42	1.8	27		3	12	1	6	231		28,521
28年	233,942	32	1.4	21		3	8		7	91		8,144
29年	235,190	51	2.2	30		3	18	3	6	258		32,277
30年	235,846	35	1.5	24		2	9		3	176		8,428
令和 元年	237,446	46	1.9	30			16	2	10	432		34,512
2年	239,146	38	1.6	23		4	11		7	140		17,148
3年	241,180	27	1.1	19			8	3	5	232		21,805
4年	242,680	23	0.9	15		4	4		2	42		11,491

