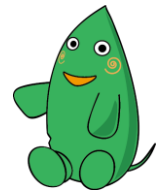




健康創造都市やまと

平成26年度 第8次大和市総合計画に関する市民意識調査

大和市イベント
キャラクター「ヤマトン」



調査へのご協力をお願いします！

市民の皆様には、日ごろ市政の運営につきまして深いご理解とご協力をいただき、厚くお礼を申し上げます。

本市では、10年間にわたる市政運営の基本的な方針を示した「第8次大和市総合計画」に基づいてまちづくりを進めています。このうち、前期の基本計画期間が平成25年度をもって終了したことから、その達成状況を確認するため、市民の皆様の意見を伺う調査を行わせていただくことになりました。

ご回答いただいた内容は、本市が目標とする「健康創造都市」の実現に向けた取り組みの参考といたします。今後とも、市民の皆様一人ひとりの健康を目指し、様々な施策を進めてまいりますので、ご理解とご協力をお願い申し上げます。

平成26年5月 大 和 市 長

《ご記入にあたって》

この調査は、16歳以上の市民の皆様の中から、5千人の方を無作為に選び、お願いするものであり、無記名方式で行います。ご回答いただきました内容は、すべて統計的に処理されますので、お名前や個別の回答内容が公表されるなど、ご迷惑をおかけすることは決してありません。

◇あて名のご本人様がお答えください。

◇質問の番号に沿ってお答えください。

◇番号に○印をつけていただく形式の設問では、(○印は1つ)(○印は2つまで)のように指定していますので、それに合わせてください。

◇あてはまる項目がない場合には、「その他」の番号に○印をつけて()内に具体的な内容をご記入ください。

◇ご記入いただいた調査票は、同封の返信用封筒に入れ、**6月9日(月)**までにご投函ください。返信用封筒に切手は不要です。

◇調査内容や記入の仕方など、ご不明な点がございましたら、次の問い合わせ先までご連絡ください。

【問い合わせ先】

大和市役所 政策部 総合政策課

電話：260-5304 (直通)

(平日8時30分から17時15分まで)

大和市についてお伺いします

問1 あなたは、大和市に愛着を感じていますか。(○印は1つ)

- 1 愛着を感じている
- 2 以前は愛着がなかったが、最近愛着がわいてきた
- 3 以前は愛着があったが、最近薄れつつある
- 4 愛着は感じない

問2 あなたは、これからも大和市内に住み続けたいですか。(○印は1つ)

- 1 ずっと住み続けるつもり
- 2 10年以上は住むつもり
- 3 5年～9年間は住むつもり
- 4 5年以内に転出したい
- 5 わからない

問3 あなたは、次に掲げるまちづくりの分野の中で、どの分野が重要と感じていますか。またどの分野に満足していますか。次の欄の1～15の中から、重要度、満足度それぞれに該当する番号を3つまで選んで記入してください。また、(1)で選んだ中から、最も重点的に進めて欲しいと思う分野について、1つだけ番号を記入してください。

(1)あなたにとって重要度の高い分野(1～15の中から3つまで)

--	--	--

(2)あなたにとって満足度の高い分野(1～15の中から3つまで)

--	--	--

(3)あなたが最も重点的に進めて欲しいと思う分野((1)で選んだ中から1つだけ)

--

【まちづくりの分野】

- 1 心身の健康の維持・増進に関する事
- 2 高齢の方や障がいのある方への支援や地域福祉に関する事
- 3 地域医療や救急医療に関する事
- 4 こどもの健康、学校教育、青少年の健全育成に関する事
- 5 こどもを産み育てやすい環境づくりに関する事
- 6 防犯や交通安全に関する事
- 7 災害に強いまちづくりに関する事
- 8 緑地の保全やごみの減量化など環境対策や公害対策に関する事
- 9 公園や道路などの都市基盤の整備に関する事
- 10 交通利便性の向上など移動しやすいまちづくりに関する事
- 11 生涯学習や地域のスポーツ活動に関する事
- 12 文化や芸術の振興に関する事
- 13 地域経済の活性化に関する事
- 14 イベントや観光資源を活かした様々な交流に関する事
- 15 地域活動などへの支援や開かれた行政経営に関する事

問4 あなたは次にあげる項目についてどう思われますか。1～26の項目それぞれについて、「そう思う」「ややそう思う」「あまりそう思わない」「そう思わない」の中から選んで番号に○印をつけてください。(それぞれ○印は1つ)

		そう思う	ややそう思う	あまりそう思わない	そう思わない
健康・医療・福祉・人権	1 あなたは、健康であると思う	1	2	3	4
	2 あなたは、自ら健康づくりに取り組んでいると思う	1	2	3	4
	3 大和市は、安心して医療が受けられる体制が整っていると思う	1	2	3	4
	4 あなたの地域では、介護を必要とする人が安心して暮らしていると思う	1	2	3	4
	5 あなたの地域では、高齢の方が生き生きと活動していると思う	1	2	3	4
	6 あなたの地域では、支えあう人のつながりがあると思う	1	2	3	4
	7 あなたの地域では、差別意識がないと思う	1	2	3	4
子ども	8 大和市では、子育てに関する不安を相談できる場があると思う	1	2	3	4
	9 大和市では、経済的に不安なく子育てができていると思う	1	2	3	4
	10 大和市では、こどもの個性や能力にあった教育が行われていると思う	1	2	3	4
スポーツ・文化・国際交流	11 あなたは、日常的にスポーツを楽しんでいると思う	1	2	3	4
	12 大和の歴史や文化は、しっかり継承されていると思う	1	2	3	4
	13 大和市では、文化や芸術活動が盛んに行われていると思う	1	2	3	4
	14 あなたのまわりでは、国際交流が行われていると思う	1	2	3	4
安全・安心	15 以前に比べて、大和市の治安は良くなったと思う	1	2	3	4
	16 あなたの地域では、広域避難場所が知られていると思う	1	2	3	4
	17 以前に比べて、航空機による騒音が減ったと思う	1	2	3	4
環境・緑・公園	18 あなたのまわりでは、環境に配慮している人が多いと思う	1	2	3	4
	19 大和市には、緑や公園が多いと思う	1	2	3	4
都市環境	20 大和市は、良好な街並みが形成されていると思う	1	2	3	4
	21 大和市は、買い物がしやすいと思う	1	2	3	4
	22 大和市は、公共交通機関を手軽に利用できると思う	1	2	3	4
地域活動	23 あなたは、地域活動に参加していると思う	1	2	3	4
開かれた行政	24 大和市では、市政情報(市が提供すべき情報)を手軽に入手できると思う	1	2	3	4
	25 大和市役所は、市民の声が届く市役所であると思う	1	2	3	4
	26 大和市では、市政への参加の機会が確保されていると思う	1	2	3	4

問5 心と身体の健康づくりに関する取り組みとして、大和市はどのようなことに力を入れるべきだと思いますか。

(○印は2つまで)

- 1 健康診断や各種検診の充実
- 2 身近な公園への健康遊具の設置など、体力づくり、運動に関する機会や場の提供
- 3 生活習慣病（喫煙、飲酒を含む）予防のための講演会や教室の開催
- 4 心の健康に関する相談や情報提供
- 5 食育や食生活改善に関する相談や普及啓発
- 6 感染症や食中毒に対する予防
- 7 その他（具体的に： _____)

問6 高齢の方や障がいのある方に関する取り組みとして、大和市はどのようなことに力を入れるべきだと思いますか。

(○印は2つまで)

- 1 介護サービスや介護施設の充実
- 2 趣味やレクリエーション活動のための機会や場の提供
- 3 ボランティアなど社会貢献ができる機会の提供
- 4 経験を活かして働くことができる機会の提供
- 5 身近な相談や気軽に集うことのできる機会や場の提供
- 6 移動の支援や住まいの確保
- 7 公共施設などのバリアフリー化の推進
- 8 その他（具体的に： _____)

問7 子育てに関する取り組みとして、大和市はどのようなことに力を入れるべきだと思いますか。

(○印は2つまで)

- 1 働きながら子育てするための保育サービスや学童保育の実施
- 2 医療費や不妊治療費の助成など経済的支援の充実
- 3 子育てに関する相談や親同士の交流などへの支援
- 4 こどもが安心して遊べる場や居場所の確保
- 5 こどもの個性・能力にあった学校教育の推進
- 6 学校、家庭及び地域が連携した教育の推進
- 7 こどもの安全や人権を守る取り組みの推進
- 8 その他（具体的に： _____)

問8 安全・安心に関する取り組みとして、大和市はどのようなことに力を入れるべきだと思いますか。

(○印は2つまで)

- 1 避難所や被災者の安否など災害関連情報を伝達する手段の整備
- 2 食料や携帯トイレなどの非常用物資の備蓄や避難場所などの環境整備
- 3 防災訓練や地域の自主防災組織への支援
- 4 高齢の方や障がいのある方など要援護者への対策の充実
- 5 スタンドパイプ※消火資機材の配備など、地域による防火対策の推進
- 6 建物の耐震化や市街地の浸水被害軽減に向けた治水対策の推進
- 7 消防救急体制の充実
- 8 防犯カメラ・防犯灯の設置推進や防犯パトロールの充実
- 9 その他（具体的に： _____)

※スタンドパイプとは、消火栓や排水栓に接続して住民の方が消火活動を行える資機材です。

問9 環境に関する取り組みとして、大和市はどのようなことに力を入れるべきだと思いますか。

(○印は2つまで)

- 1 ごみの減量化と資源化の推進
- 2 ポイ捨てや不法投棄の防止など地域美化の推進
- 3 省エネルギーの推進や再生可能エネルギーの普及拡大による地球温暖化対策の推進
- 4 緑地や農地の保全と緑化の推進
- 5 生き物の生息環境の保全・再生
- 6 環境教育や環境学習の充実
- 7 大気汚染や水質汚濁などの防止
- 8 その他（具体的に：)

問10 まちの快適さと利便性の向上に関する取り組みとして、大和市はどのようなことに力を入れるべきだと思いますか。

(○印は2つまで)

- 1 コミュニティバスの運行や地域に適した交通手段の拡大
- 2 自転車の利用に関するルールやマナーの啓発
- 3 自転車走行レーンの整備など、自転車施策の推進
- 4 安全で快適な歩行者空間の確保
- 5 道路や建物におけるユニバーサルデザインの推進
- 6 その他（具体的に：)

問11 文化芸術、読書、スポーツに関する取り組みとして、大和市はどのようなことに力を入れるべきだと思いますか。

(○印は2つまで)

- 1 図書館の蔵書充実や読書活動の推進
- 2 スポーツ教室の開催や地域スポーツ活動への支援
- 3 こどもや青少年の文化芸術活動への支援
- 4 文化芸術を鑑賞する機会の提供や文化芸術に関する情報の発信
- 5 伝統文化継承者の育成、文化財の保護・活用
- 6 創作活動の成果を発表する機会や場の提供
- 7 国内・海外都市との文化芸術交流の推進
- 8 文化芸術事業をサポートするボランティアの育成及び団体やサークルへの支援
- 9 その他（具体的に：)

問12 地域経済の活性化に関する取り組みとして、大和市はどのようなことに力を入れるべきだと思いますか。

(○印は2つまで)

- 1 商業活性化策の充実
- 2 工場や既存事業所、起業への支援
- 3 市内の中小企業で働く勤労者の就労環境の向上
- 4 農作物直売所による販売など地産地消の仕組みづくり
- 5 観光イベントの促進や様々な地域活動への支援
- 6 その他（具体的に：)

問13 行政経営に関する取り組みとして、大和市はどのようなことに力を入れるべきだと思いますか。

(○印は2つまで)

- 1 市政に関する分かりやすい情報提供
- 2 民間委託・指定管理者制度などの民間活力の導入
- 3 市民参加によるまちづくりの推進
- 4 IT技術などを活用した利便性の高い行政サービスの提供
- 5 市が保有する資産の売却や貸付などの有効活用
- 6 使用料や手数料などの受益者負担の適正化
- 7 市民ニーズに対して的確かつ迅速に対応できる職員の育成
- 8 その他(具体的に:)

あなた自身についてお伺いします

F1 あなたの性別を教えてください。(○印は1つ)

- | | |
|------|------|
| 1 男性 | 2 女性 |
|------|------|

F2 あなたの年齢を教えてください。(○印は1つ)

- | | | | | |
|-----------|-----------|----------|----------|-----------|
| 1 20歳未満 | 2 20～24歳 | 3 25～29歳 | 4 30～34歳 | 5 35～39歳 |
| 6 40～44歳 | 7 45～49歳 | 8 50～54歳 | 9 55～59歳 | 10 60～64歳 |
| 11 65～69歳 | 12 70～74歳 | 13 75歳以上 | | |

F3 大和市内での居住年数を教えてください。(○印は1つ)

- | | |
|--------------|---------------|
| 1 3年未満 | 2 3年以上～5年未満 |
| 3 5年以上～10年未満 | 4 10年以上～20年未満 |
| 5 20年以上 | |

F4 同居されている家族構成を教えてください。(○印は1つ)

- | | |
|------------|---------|
| 1 ひとり暮らし | 2 夫婦のみ |
| 3 親と子(2世代) | 4 3世代以上 |
| 5 その他() | |

F5 あなたのご家族の中に、「未就学」または「小学生以上18歳未満」のお子さんがありますか。(○印は1つ)

- | |
|-------------------------------|
| 1 いる(未就学のお子さんのみ) |
| 2 いる(小学生以上18歳未満のお子さんのみ) |
| 3 いる(未就学と小学生以上18歳未満のお子さんどちらも) |
| 4 いない |

F6 あなたの現在の住居の形態を教えてください。(○印は1つ)

- | | |
|--------------------|-------------------|
| 1 戸建て住宅 (持ち家) | 2 戸建て住宅 (賃貸) |
| 3 マンション等集合住宅 (持ち家) | 4 マンション等集合住宅 (賃貸) |
| 5 社宅・官舎・寮 など | |

F7 あなたのお住まいの地域を教えてください。(○印は1つ)

- | | | | |
|-------------|---|-----------------------|---------------------|
| 【か行】 | (1)上草柳 (1~4 丁目) | (2)上草柳 (5~9 丁目) | (3)上草柳 (1~1931 番地) |
| | (4)上和田 (1~2743 番地) | (5)上和田 (2744~3523 番地) | |
| 【さ行】 | (6)桜森(1~3 丁目) | (7)渋谷(1・6 丁目) | (8)渋谷 (2~5 丁目) |
| | (9)下草柳 | (10)下鶴間 (1~2 丁目) | |
| | (11)下鶴間 (1~1439 番地、1945 番地、2046~2244 番地、5011~5287 番地) | | |
| | (12)下鶴間 (1448~1646 番地、4374~4457 番地) | | |
| | (13)下鶴間 (1733~1943 番地、1946~2044 番地、2245~3070 番地) | | |
| | (14)下和田 | (15)草柳(1~3 丁目) | |
| 【た行】 | (16)代官(1~4 丁目) | (17)中央(1~7 丁目) | (18)中央林間 (1・3・5 丁目) |
| | (19)中央林間(2・4・6 丁目) | (20)中央林間西(1~7 丁目) | (21)つきみ野(1~8 丁目) |
| | (22)鶴間(1~2 丁目) | | |
| 【な行】 | (23)西鶴間(1~8 丁目) | | |
| 【は行】 | (24)深見 | (25)深見台(1~4 丁目) | (26)深見西 (1~4 丁目) |
| | (27)深見西 (5~8 丁目) | (28)深見東(1~3 丁目) | (29)福田 (1~8 丁目) |
| | (30)福田 (1~2263 番地、3264~4146 番地、6000~6215 番地) | | |
| | (31)福田 (2264~2620 番地、4147~5697 番地) | | |
| 【ま行】 | (32)南林間(1~9 丁目) | | |
| 【や行】 | (33)柳橋(1・4 丁目) | (34)柳橋(2・3・5 丁目) | (35)大和東(1~3 丁目) |
| | (36)大和南(1~2 丁目) | | |
| 【ら行】 | (37)林間(1~2 丁目) | | |

質問は以上となりますが、次のページに自由記載欄があります。

