

20年後の大和市のミライを考えよう



やまと市民討議会

報告書

令和2年2月

大和市

目次

1. 開催概要	3
(1) 本事業の目的	3
(2) 当日のプログラム	4
2. 討議会の内容	5
(1) 大和市の都市づくり・まちづくりに関する情報提供	5
(2) 市民討議会の進め方	5
●話し合いのお約束.....	5
●付箋の書き方のポイント.....	5
(3) 午前の意見交換 ワールドカフェ	6
●進め方.....	6
●流れとまとめ.....	8
●詳細結果.....	9
(4) 午後の意見交換 ワークショップ	42
●進め方.....	42
●流れとまとめ.....	44
●詳細結果.....	46
3. 参加者アンケートのまとめ	82
4. 市民討議会の写真	93
5. 大和市の都市づくり・まちづくりに関する情報提供	94

1. 開催概要

(1) 本事業の目的

大和市都市計画マスタープランの改定にあたり、これからの大和市をこんなまちにしていきたい、こんなまちであってほしい、などの都市のあるべき姿を市民の皆さんと共有してご意見をいただき、市の取り組みの参考とするため、令和元年8月4日(日)に「やまと市民討議会」を開催しました。

開催にあたっては、普段、市に意見を述べる機会の少ない市民の方々に参加していただくため、無作為抽出した市民3,500名に案内を送付しました。

当日は、44名の市民の方と市内高等学校6校から生徒10名が参加しました。



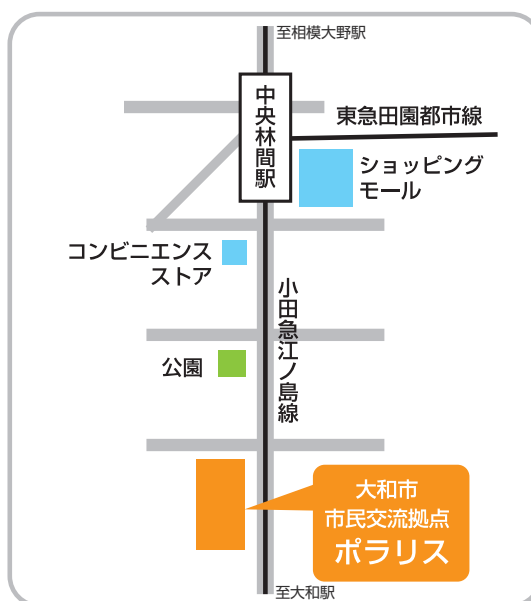
※都市計画マスタープランとは

概ね20年先を目安とした都市のあるべき姿を明らかにして、その実現に向けた都市づくりの方針を定める市の計画です。平成9年に策定した計画の期間が満了したことから、この先の20年を見据え、改定を行います。

(2) 当日のプログラム

日時：令和元年 8 月 4 日（日）

場所：大和市市民交流拠点 ポラリス
-PoLaRiS- Room7, 8



・市民討議会は公開して行いました。

時間	所要時間	実施内容
9:30	-	受付開始
10:00	15分	開会のあいさつ・市民討議会の目的について
10:15	20分	大和市の都市づくりに関する取組状況（情報提供）
10:35	20分	本日の進め方の説明
10:55	70分	8グループ（7～8人）に分かれて3つのテーマについて席替をしながら意見交換を行います。 テーマ①: 私のまちの好きなところ、自慢したいところを出し合おう テーマ②: 私のまちの気になるところ、なおしたいところを出し合おう テーマ③: 将来(20年後)私たちのまちをどう良くしていきたいか出し合おう
12:05	20分	グループ成果の発表
12:25	60分	昼食・休憩
13:25	10分	午前中の成果の共有と後半グループワークの進め方・テーマの確認
13:35	115分	午前中に出された意見を受けて、8グループ（7～8人）で3つの地域に分かれて、意見交換を行います。 <テーマ> 将来のまちのイメージに近づくためのアイデアを考えよう
15:30	25分	グループ成果の発表
15:55	20分	各グループで良いと思った発表についてシール投票・まとめ
16:15	15分	閉会のあいさつ・アンケート記入

2. 討議会の内容

(1) 大和市の都市づくり・まちづくりに関する情報提供

市職員より、大和市の都市づくり・まちづくりに関する情報提供を行いました。

(2) 市民討議会の進め方

コーディネーターより討議の進め方について説明を行いました。

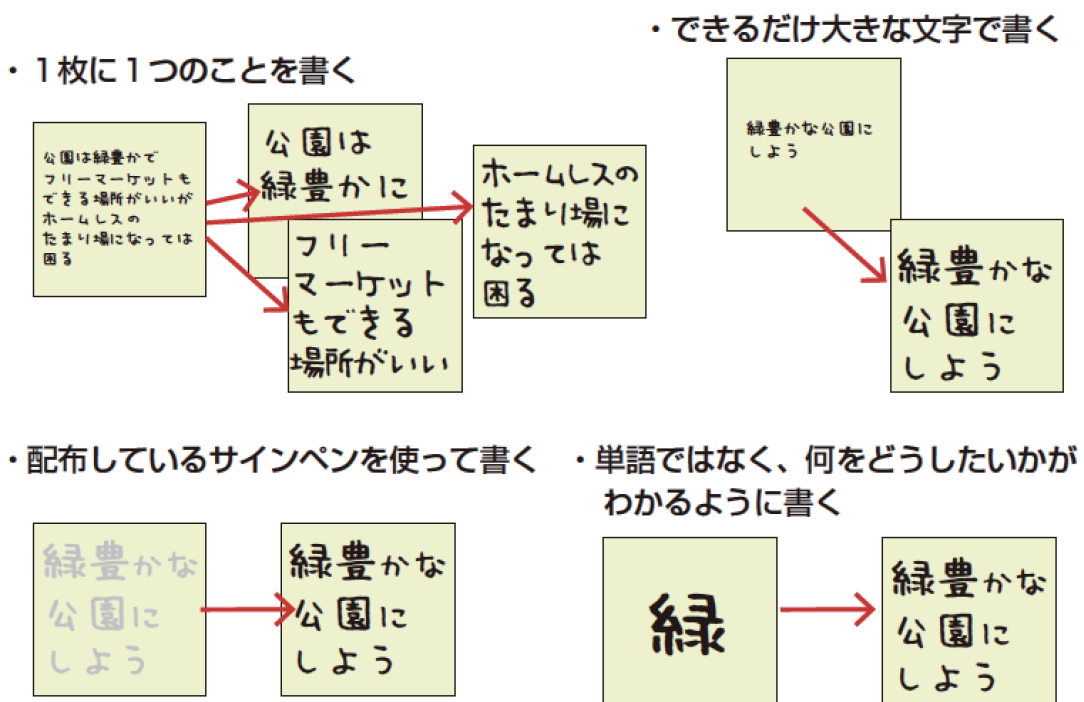
討議は、自由な意見を出し合うために、少人数で意見交換を行うグループワーク形式で実施しました。

●話し合いのお約束

次のことを、話し合ううえでの約束事項としました。

1. 全体の進行がスムーズにいくように協力しましょう
2. たくさんの事を言いたい時でもなるべく多くの人が議論に参加できるように配慮しましょう
3. 他の人の意見を否定したりせず、いろいろな考えの人がいることを理解しましょう

●付箋の書き方のポイント



(3) 午前の意見交換 | ワールドカフェ

●進め方

- ・大和市のまちの良いところや課題を出し合い、大和市の「20年後のミライ」がどうなっているかについて、議論しました。
- ・討議は7～8人のグループに分かれて、3つのテーマについてワールドカフェ方式で意見交換を行いました。

【ワールドカフェとは】

「知識や知恵は、機能的な会議室の中で生まれるのではなく、人々がオープンに会話を行い、自由にネットワークを築くことのできる『カフェ』のような空間でこそ創発される」という考え方に基づいて、1995年にJuanita Brown（アニータ・ブラウン）とDavid Isaacs（デイビッド・アイザックス）によって開発された話し合い（対話）の手法です。

テーマ①：私のまちの好きなところ、自慢したいところを出し合おう

テーマ②：私のまちの気になるところ、なおしたいところを出し合おう

テーマ③：将来（20年後）、私たちのまちをどう良くしていきたいか出し合おう

1) 8つのテーブルに分かれて座ります
名札にお示したグループにご着席ください。

2) ヒトコト自己紹介
自己紹介シートを使って自己紹介をします。

3) テーマ①: 私のまちの好きなところ、自慢したいところを出し合おう
思いついたことを何でも出し合います。

4) テーマ②: 私のまちの気になるところ、なおしたいところを出し合おう

5) 出し合った意見を書き出そう
テーマ①は青の付箋に、テーマ②にはピンク色の付箋に一人3枚ずつ書いて貼り出します。

6) 席替え
名札に示した座席情報を基に移動します。

7) 前のグループの振り返りと自己紹介
前のテーブルで話したことを振り返り共有します。

8) テーマ③: 将来(20年後)、私たちのまちをどうよくしていきたいか出し合おう
好きなところをのばし、気になるところをなおしたまちのイメージを出し合います。

9) 出し合った意見を書き出そう
黄色の付箋に一人3枚ずつ書いて貼り出します。

10) グループのベスト意見を選び発表しよう
他のグループの聞かせたい意見を一人1枚ずつシール投票で選び、発表者を決めて発表します。

9頁以降の(●)の意見

テーマ①②のまとめシート

グループ **現在のまちをみんなと共有しよう!**

テーマ1 私のまちの好きなところ、自慢できるところを出し合おう!
テーマ2 私のまちの気になるところ、なおしたいところを出し合おう!

住宅 (住宅、街並み、歴史文化 等) 防災 (耐震、防火、避難所、避難路、オープンスペース、防犯灯、厚木基地 等)

生活 (工場、商業施設、公共施設、居場所 等) 緑 (公園、緑地、樹林、農地、河川、省エネ 等)

グループ **まちの未来をみんなで作ろう**

テーマ3 将来(20年後)、私たちのまちをどうよくしていきたいか出し合おう

住宅 (住宅、街並み、歴史文化 等) 防災 (耐震、防火、避難所、避難路、オープンスペース、防犯灯、厚木基地 等)

生活 (工場、商業施設、公共施設、居場所 等) 緑 (公園、緑地、樹林、農地、河川、省エネ 等)

交通 (バス、電車、徒歩、自転車、道路、高速道路、ユニバーサルデザイン 等) その他

テーマ1・2の
票を
参考に
考えよう

ベスト4にシールを貼る

テーマ③のまとめシート

ベスト4にシールを貼る

●流れとまとめ

- ・3つのテーマについて8つのグループで話し合っていました。参加者のみなさんの意見をまとめると、次のとおりです。

私のまちの好きなおところ、自慢したいところを出し合おう	私のまちの気になるところ、なおしたいところを出し合おう	将来(20年後)、私たちのまちをどう良くしていきたいか出し合おう
<ul style="list-style-type: none"> ・街並みが整備され落ち着いた雰囲気のある住宅地である ・AEDが普及し、防犯パトロールもされている ・海も山も離れており、地盤が強固で自然災害リスクが少ない ・図書館が多く、シリウス、ポラリスなど公共施設が充実している ・待機児童ゼロ、医療施設が充実している ・買い物に便利 ・祭りや行事が豊か ・緑豊かで公園の遊具が多い ・コミュニティバスがあるなど交通の便が良い ・道が多く回り道しやすい ・ドラマ撮影地がある など 	<ul style="list-style-type: none"> ・空き家が増え団地や商店街が老朽化している ・街路灯が少なく、森が暗いため危険 ・大和駅が雑然としていて治安が悪い印象がある ・防災放送が聞こえない ・図書館の分館が少ない ・飛行機の騒音がある ・保育園が増え質の低下が心配 ・介護施設が不足している ・駅にしかスーパーがなく買い物に不便 ・開発で緑が減少している ・市全体での行事が少ない ・市の取り組みが市民に届いていない など 	<ul style="list-style-type: none"> ・空き家を活用して、子どもとお年寄りがふれあえる場にしよう ・歩行者が歩きやすい安全なまちにしよう ・個人の能力を活かして大和市中で働ける場所をつくろう ・コミュニティバスを見直して免許返納後も移動しやすくしよう ・電線を地中化して道路をより安全に、景観もより良くしよう ・住みたいと思われるまちになろう ・在宅で生涯を終えられる支援体制や孤立しない仕組みをつくろう ・小中学生が外で遊びたいと思えるまちにしよう ・交通、喫煙マナーを良くしよう ・文化の層を厚くしよう など

●詳細結果

ワールドカフェ（午前）のまとめ(主な意見を記載しています)

※（●）は他のグループへ知らせたい内容

1グループ（太字はまとめ、細字は個別意見）	
テーマ1 私のまちの好きなところ、自慢したいところを出し合おう！	
住宅	<p>自然と便利さ（交通など）のバランスが良い！住みやすい！</p> <ul style="list-style-type: none"> ・中央林間駅周辺は、森と住宅のバランスが良い
防災	<p>相模原台地は地盤が強固</p>
生活	<p>シリウスやポラリスなどの公共施設があり、勉強や読書など様々な使える場所となっている</p> <ul style="list-style-type: none"> ・近代的な公共施設が多い（シリウス、ポラリス） ・ポラリスなどで勉強を集中してできる ・施設内設備が整っており、様々な人が使える ・シリウスなどの図書館があり、本を読める ・シリウスは、認知症予防になる施設だと思う <p>飲食店やスーパーなどが近くにあり、歩いて生活物資を手に入れやすい</p> <ul style="list-style-type: none"> ・生活物資が気軽に手に入る ・大型商業施設が近くにある ・飲食店が多い ・生活基盤が整っていて歩いて暮らせる <p>高座豚が素晴らしい</p>
緑	<p>ゆとりの森や中央林間自然の森など自然に触れて遊べる場が多い</p> <ul style="list-style-type: none"> ・自然と触れ合う場が多い（ゆとりの森） ・自然がある（中央林間自然の森） ・遊べる場所が多い
交通	<p>公共交通が便利</p> <ul style="list-style-type: none"> ・鉄道路線の乗り入れが多い ・交通が便利（公共交通） <p>道が多く回り道しやすい</p> <ul style="list-style-type: none"> ・道が多いから回り道しやすい
その他	意見なし

テーマ2 私のまちの気になるところ、なおしたいところを出し合おう！

住宅	<p>町内の電柱に番地表示がない</p> <ul style="list-style-type: none"> ・各町内の電柱に地区の番地表示を多く設置したい <p>中央林間の駅周辺がゴミゴミしている</p> <ul style="list-style-type: none"> ・駅周辺がゴミゴミしている（中央林間の街並み）
防災	意見なし
生活	<p>保育園が増えすぎていないか心配</p> <ul style="list-style-type: none"> ・待機児童ゼロなのに保育園をつくりすぎ、保育士不足、20年後を考えて <p>稀に怪しい業者の訪問がある</p> <p>民度が低いと感じることがある</p>
緑	<p>公園の遊具が面白くない</p> <ul style="list-style-type: none"> ・公園の整備内容が微妙（遊具が面白くない） <p>宅地造成が進んでいるので森が減っていないか心配</p> <ul style="list-style-type: none"> ・森や緑が減っていると感じる（宅地造成が進んでいる）
交通	<p>道路の舗装工事の仕上げがずさん、塗装が剥げている場所が多い</p> <ul style="list-style-type: none"> ・道路舗装の工事の仕上げがずさん（表面が平らでなく水たまりに、もっと監督を！） ・横断歩道の塗装が剥げている箇所が多い <p>見通しの悪い交差点にミラーや信号機がなく危険</p> <ul style="list-style-type: none"> ・見通しの悪い交差点がある（せめてミラーをつけたい） ・交差点に信号機がないところがある ・信号機や道路施設が貧弱 ・車から歩行者が見えづらい ・小さい交差点でもミラーがほしい <p>自転車のマナーが悪い</p> <ul style="list-style-type: none"> ・交通マナーが悪い、特に自転車！ <p>急行が止まらない駅がある</p> <ul style="list-style-type: none"> ・駅に急行電車が停まってほしい <p>タクシーやバスが充実していない</p> <ul style="list-style-type: none"> ・タクシーやバス等をもっと充実してほしい <p>道幅を広げ、側溝のつまりを解消できると良い</p> <ul style="list-style-type: none"> ・歩行者（特に高齢者）にやさしく、道路側溝のつまりをしっかりと解消 ・道が狭い（もっと広くしたい）
その他	<p>年金の不安がある</p> <p>消費税を10%にしないでほしい</p>

テーマ3 将来（20年後）私たちのまちをどう良くしていきたいか出し合おう！

住宅	<p>空き家活用のシステムがあると良い（●）</p> <ul style="list-style-type: none"> ・空き家をもっと減らしていけるような施策を！（防犯の面でも） ・空き家を活用していけるようなシステムを！
防災	意見なし
生活	<p>シェアオフィスやコワーキングスペースがあると良い（●）</p> <ul style="list-style-type: none"> ・中央林間の駅近くなどにシェアオフィスやコワーキングスペースがあると良い ・大和市内で働く場所を！ <p>個人の能力を活かせる社会になると良い</p> <ul style="list-style-type: none"> ・仕事なり、ボランティアなり、自分の力を活かせる場所をみんなが持っていてほしい ・シルバー人材センターはその人のスキルや能力をもっと見極めて、活かせるように工夫した方が良い <p>地域の高齢者の力を活かせる则良い</p> <ul style="list-style-type: none"> ・地域の高齢者などが小学校の見守りなどに力を発揮して欲しい <p>世帯収入が増えると良い</p> <ul style="list-style-type: none"> ・世帯の収入を増やす
緑	意見なし
交通	<p>コミュニティバスのルートが見直されると良い（●）</p> <ul style="list-style-type: none"> ・コミュニティバスのルートを見直したい（大型商業施設に行きやすいなど、買い物に便利ないように） ・大型商業施設などの買い物や病院に行くのに便利のように ・高齢者の免許の返納に対応できるように <p>駅周辺に月極駐車場があると良い</p> <ul style="list-style-type: none"> ・駅周辺に月極駐車場がないので、あると便利 ・相模大野駅のように駅ビルに駐車場があると良い <p>道路の拡幅は不要</p> <ul style="list-style-type: none"> ・道路拡幅は特にいらぬ、現状の道幅で良い
その他	<p>電線の地中化（●）</p> <ul style="list-style-type: none"> ・電柱がなくなったら良い（地中化、安全や景観のために） <p>南北住民の交流促進が進むと良い</p> <ul style="list-style-type: none"> ・大和市は縦に長いので北部の住民と南部の住民がもっと交流できるようにしたい

2グループ（太字はまとめ、細字は個別意見）

テーマ1 私のまちの好きなおところ、自慢したいところを出し合おう！

住宅	<p>落ち着いたのどかな雰囲気がある</p> <ul style="list-style-type: none"> ・物静かで落ち着いた雰囲気 ・のどかな雰囲気
防災	<p>地震に強い</p> <ul style="list-style-type: none"> ・地震に強い地質
生活	<p>地域での交流がある</p> <ul style="list-style-type: none"> ・地域の方との交流、ふれあいがある <p>公共施設が充実している</p> <ul style="list-style-type: none"> ・施設が充実している（シリウスなど） ・カフェで読書ができる ・保育園が増えた <p>物価が安い</p>
緑	<p>自然が豊かである</p> <ul style="list-style-type: none"> ・緑地、自然が良い ・桜がきれい（残したい!） <p>海や山が近くて遊びに行きやすい</p> <ul style="list-style-type: none"> ・海、山が近い
交通	<p>都心にアクセスしやすく交通の利便性が高い</p> <ul style="list-style-type: none"> ・交通の便が良い ・鉄道が便利 ・都心に出やすい <p>道路が碁盤の目状でわかりやすい</p> <ul style="list-style-type: none"> ・比較的道路が碁盤の目状に整備されている <p>地形が平らで移動しやすい</p> <ul style="list-style-type: none"> ・丘や谷がない ・坂がなく、自転車が楽
その他	意見なし

テーマ2 私のまちの気になるところ、なおしたいところを出し合おう！

住宅	<p>商業施設が少なく駅にしかない</p> <ul style="list-style-type: none"> ・スーパーが駅にしかない
防災	<p>ペットと一緒に防災訓練できるようになると良い</p> <ul style="list-style-type: none"> ・ペットと防災訓練をしたい <p>大和駅周辺の治安が良くない</p> <ul style="list-style-type: none"> ・大和駅周辺の治安が見た目通り悪い
生活	<p>市民全体で盛り上がる行事が少ない</p> <ul style="list-style-type: none"> ・市全体で盛り上がる行事が少ない <p>図書館に静かなエリアを設けてほしい</p> <ul style="list-style-type: none"> ・図書館が騒がしい、静かなエリアを！ <p>音楽系の市民活動をもっと活発にしてほしい</p> <ul style="list-style-type: none"> ・施設の運用がうまくいっていない（楽器系の団体に使われていない） ・音楽系の市民団体が市内で活動していない
緑	<p>意見なし</p>
交通	<p>相模原市や座間市方面の交通が不便</p> <ul style="list-style-type: none"> ・相模原市、座間市方向の交通が不便 <p>コミュニティバスの本数が少なく高齢者やベビーカーでは乗りにくい</p> <ul style="list-style-type: none"> ・コミュニティバスの本数が少ない、路線が気になる ・やまとんGOが乗りにくい（ベビーカー、高齢者に） <p>高齢者への交通のサポートがない</p> <ul style="list-style-type: none"> ・高齢者の外出時の交通手段についてサポートがない <p>危険な交差点がある</p> <ul style="list-style-type: none"> ・中央林間の5～6差路が危険→ラウンドアバウトにしたい ・右折信号がないところで道が渋滞する <p>自転車通行帯や広い道路で路上駐車がある</p> <ul style="list-style-type: none"> ・自転車通行帯の路上駐車 ・トラックなど大きい車の路上駐車が広い道で多い <p>大和駅近くに月極・時間貸し駐車場が少ない</p> <ul style="list-style-type: none"> ・大和駅近くに月極・時間貸し駐車場が少ない

その他	<p>マンションが増えたので小学校などの児童の受け入れが心配</p> <ul style="list-style-type: none">・マンションが増えた後の住民の動きがどうなるか（小学校、人口） <p>ポイ捨てやカラスなどのゴミの問題がある</p> <ul style="list-style-type: none">・ゴミのポイ捨てが多い・カラスにゴミを荒らされることが多い
-----	--

テーマ3 将来（20年後）私たちのまちをどう良くしていきたいか出し合おう！

住宅	意見なし
防災	<p>基地の飛行機の音が静かになってほしい（●）</p> <ul style="list-style-type: none"> ・飛行機の音が静かになってほしい ・学校の授業中も気になる <p>災害時に人や物の移動がスムーズにできるようになってほしい</p> <ul style="list-style-type: none"> ・非常時（災害）における人的物資の移動のスムーズ化
生活	<p>公共施設が増え様々な世代がコミュニケーションできるような環境がほしい</p> <ul style="list-style-type: none"> ・公共施設が様々なところに増えたら良い ・広い公園、様々な世代がコミュニケーションできる環境がほしい <p>保育園を増やすだけでなく、質の高い保育ができる社会になってほしい（●）</p> <ul style="list-style-type: none"> ・保育園を増やすだけでなく、質の良い保育ができるような未来に
緑	<p>花や緑のある自然を身近に感じることで遊歩道や河川がほしい</p> <ul style="list-style-type: none"> ・遊歩道があると良い（学校・公園に通じる道） ・遊歩道、畑、草花、生き物、動物を身近に感じられると良い ・境川・引地川が整備され、きれいな花・緑に囲まれているすてきな市になってほしい
交通	<p>コミュニティバスの本数が増えて使いやすくなってほしい</p> <ul style="list-style-type: none"> ・のろっとバスの本数が増えると良い
その他	<p>学生も参加した地域を見守るサポーターが増えると良い（●）</p> <ul style="list-style-type: none"> ・安全安心サポーターが増えると良い ・学校・学生も関わると良い <p>子育てしやすく、子どもが増えるような環境づくりが必要（●）</p> <ul style="list-style-type: none"> ・子どもが増える環境づくり <p>医療や福祉の充実した高齢者が安心して暮らせる市になってほしい</p> <ul style="list-style-type: none"> ・病院、福祉の連携体制がしっかりしており、歳をとっても安心して暮らせる素晴らしい市 <p>不安のない生活が送れるようになっていると良い</p> <ul style="list-style-type: none"> ・年金の不安がなくなるような未来に ・消費税10%をやめて、若い人たちが生活しやすいように

3グループ（太字はまとめ、細字は個別意見）

テーマ1 私のまちの好きなところ、自慢したいところを出し合おう！

住宅	意見なし
防災	<p>災害が少ない</p> <ul style="list-style-type: none"> ・災害があっても安全なまち
生活	<p>シリウスやポラリスなど、文化振興に積極的で、子どもも楽しめる交流の場がある</p> <ul style="list-style-type: none"> ・文化振興に積極的（シリウスなど） ・シリウスは子どももお気に入り（1日いても飽きない） ・ポラリスなど、子どもが放課後に集まれる交流の場がある
緑	<p>ゆとりの森公園が良い</p> <ul style="list-style-type: none"> ・ゆとりの森は皆で楽しめて良い <p>千本桜の桜並木が美しい</p> <ul style="list-style-type: none"> ・桜並木が美しい、保全が必要（千本桜）
交通	意見なし
その他	<p>ポラリスが電車から見えて、外観のデザインも良い</p> <ul style="list-style-type: none"> ・ポラリスの見た目が良い（特に電車からの見え方が良い） <p>全国の他の自治体に比べて人口が減っていない</p> <ul style="list-style-type: none"> ・日本全体が人口減少の中で、人口が維持されている

テーマ2 私のまちの気になるところ、なおしたいところを出し合おう！

<p style="text-align: center;">住宅</p>	<p>マンション増加に伴い、小中学校の教室が足りなくなっている</p> <ul style="list-style-type: none"> ・マンションの増加に伴いファミリー層が増え、小中学校の教室が足りない（北大和小、つきみ野中） <p>管理されていない空き家が目立ち、スラム街のような印象がある</p> <ul style="list-style-type: none"> ・管理されていない、買い手がつかない空き家が目立つ（つきみ野地区） <p>街並みが古い</p> <ul style="list-style-type: none"> ・街並みが古い印象（福田地区） <p>昭和 40-50 年代に開発された住宅地の新陳代謝ができていない</p> <ul style="list-style-type: none"> ・都市型限界集落となっているところがある（世代交代の時期に来ているが入れ替わりができない） <p>泉の森周辺の住宅や工場が暗い印象があり、子ども連れで近づくのは怖い</p> <ul style="list-style-type: none"> ・泉の森周辺の住宅や工場が暗くて怖いため子どもを連れて行けない
<p style="text-align: center;">防災</p>	<p>犯罪が増えており、治安が悪い</p> <ul style="list-style-type: none"> ・犯罪が増えていると感じる
<p style="text-align: center;">生活</p>	<p>映画館がなくなってしまって残念</p> <ul style="list-style-type: none"> ・映画館がなくなった <p>桜ヶ丘駅周辺の基盤は、再整備が必要</p> <ul style="list-style-type: none"> ・桜ヶ丘駅周辺は上手に基盤の再整備をしたい <p>大和駅周辺にファミリーで楽しめ、食事できる場所がない</p> <ul style="list-style-type: none"> ・焼鳥屋など男性向けの飲食店が多く、ファミリーで楽しめ、食事できる場所がない（大和駅周辺）
<p style="text-align: center;">緑</p>	<p>うっそうとして管理されていない暗くて怖い緑地があり、有効活用されていない</p> <ul style="list-style-type: none"> ・中央の森、東名高速道路周辺の森がうっそうとしていて暗い、怖い ・緑が有効利用されていない（泉の森） <p>スギ花粉が多い</p> <ul style="list-style-type: none"> ・杉花粉が多い印象がある（深見） <p>花火やボール遊びなど、公園での遊び方が制限されている</p> <ul style="list-style-type: none"> ・花火、ボール遊びなど公園で禁止されていることが多い <p>雑木林が宅地になってしまうなど、自然が減少している</p> <ul style="list-style-type: none"> ・雑木林が宅地になるなど昔と比べて自然が減っている（南林間）

交通	<p>登校ルートにミラーがないところがある</p> <ul style="list-style-type: none">・登校ルートにミラーがないところがある（大和西高校の辺り） <p>人身事故で電車が遅れるなど、小田急線が不便</p> <ul style="list-style-type: none">・小田急線が不便・人身事故で電車が遅れることが多い（小田急線） <p>のろっとバスなどあるが本数が少なく、駅から東西方向への移動が不便</p> <ul style="list-style-type: none">・駅から東西方向の交通が不便・のろっとバスの本数が少ない（90分に1本では少ない、せめて60分毎） <p>幹線道路が狭く、道路が渋滞する箇所がある</p> <ul style="list-style-type: none">・幹線道路が狭い（国道467号(藤沢町田線)、市役所通り(南大和相模原線)など）・渋滞箇所が多い・アクセスは便利だが、道路が混む（国道16号、県道50号(座間大和線)）・下鶴間などの市道の幅が狭い <p>大和駅周辺の駐輪場が足りない</p> <ul style="list-style-type: none">・大和駅に近い駐輪場に自転車を置ききれない <p>坂が多い</p> <ul style="list-style-type: none">・道路に坂が多い（つきみ野）
その他	<p>大和市の良さがあまり感じられない</p>

テーマ3 将来（20年後）私たちのまちをどう良くしていきたいか出し合おう！

<p style="text-align: center;">住宅</p>	<p>獣医と医師を増やし、診療場所として空き家を活用したい（●）</p> <ul style="list-style-type: none"> ・空き家が増えた時の対策が必要 ・獣医と医師が増え、空き家を診療場所として活用できると良い <p>明るく、きれいな街並みになってほしい</p> <ul style="list-style-type: none"> ・明るいきれいな街並み
<p style="text-align: center;">防災</p>	<p>ペットと一緒に防災訓練ができると良い（●）</p> <ul style="list-style-type: none"> ・ペットと一緒に防災訓練をしたい <p>街路灯や防犯カメラなどを増設し、犯罪を抑止できると良い</p> <ul style="list-style-type: none"> ・防犯灯や防犯カメラの増設（犯罪の抑止力） ・街灯などをもっと増やし、暗いところを減らす ・交番にお巡りさんが常駐すると良い（屋外に出ていると良い）
<p style="text-align: center;">生活</p>	<p>女性が安心して働けるように子どもたちの居場所づくりが進むと良い</p> <ul style="list-style-type: none"> ・女性が安心して働けるように、放課後の児童の居場所づくり <p>小児科が増えてほしい</p> <ul style="list-style-type: none"> ・小児科がある病院を増やす <p>深見台地区に日用品の買い物ができる環境を整えたい</p> <ul style="list-style-type: none"> ・深見台地区に日用品の買い物ができるスーパーをつくる <p>在宅医療を充実させたい</p> <ul style="list-style-type: none"> ・在宅で最期を迎えられる医療体制・支援体制の整備 <p>高齢者と子どもが関わることで、高齢者が孤立しない仕組みができると良い（●）</p> <ul style="list-style-type: none"> ・高齢で一人暮らしになっても孤立しないシステムづくり ・小学生のうちから高齢者とかわるようになる（けん玉やお手玉、伝統行事など） ・高齢者が元気なまち
<p style="text-align: center;">緑</p>	<p>緑地を管理し、子どもの遊び場にできると良い</p> <ul style="list-style-type: none"> ・市街地の緑地（林）の管理や整備が必要 ・緑地をきれいにし、子どもも遊べるようにし、イメージアップも図る <p>泉の森を子どもにとっての郷土として、体験や思い出づくりができると良い</p> <ul style="list-style-type: none"> ・郷土として思い出がつけれるまち ・泉の森を活用した宿泊施設や子どもの体験の場づくり

交通	<p>コミュニティ交通など、駅周辺までのアクセスが便利になると良い</p> <ul style="list-style-type: none"> ・駅までの交通を確保したい ・コミュニティバスだけでなく路線バスの本数を増やす ・コミュニティバスを補完できるよう、安価にタクシーが利用できる制度 ・やまとんGOを充実させる <p>駅にホームドアを設置したい</p> <ul style="list-style-type: none"> ・市内全駅にホームドアを設置する <p>歩行者と自転車が安全に通行できるよう、信号やカーブミラーを設置してほしい</p> <ul style="list-style-type: none"> ・交差点に信号やカーブミラーをつけたい ・歩行者と自転車がともに安全に通行できると良い <p>自転車のマナーを向上させたい</p> <ul style="list-style-type: none"> ・自転車に対する交通指導や取り締まりを行う ・交通Gメン増やしたい（大和駅前） <p>大和市の公共施設や道路を少しずつ更新し、新しいものにしていきたい</p> <ul style="list-style-type: none"> ・建物や道路を少しずつで良いので新しくしていく <p>大和駅周辺の駐輪場を増やしてほしい</p> <ul style="list-style-type: none"> ・大和駅前の駐輪場を増やす <p>人が多く集まるところはバリアフリーを徹底したい</p> <ul style="list-style-type: none"> ・バリアフリーの徹底
その他	<p>大和市の良いところや活動をもっと発信したい（●）</p> <ul style="list-style-type: none"> ・大和の良いところや活動していることを広く世に発信する（高校生によるLIVE、シリウス6Fやポラリスの活用など）

4グループ（太字はまとめ、細字は個別意見）	
テーマ1 私のまちの好きなところ、自慢したいところを出し合おう！	
住宅	住宅が比較的安い
防災	自然災害が少ない
生活	<p>市民の力で、騒音やゴミなどの地域課題を解決している</p> <ul style="list-style-type: none"> ・市民の力で基地の騒音がなくなった ・市民の意識が高く、道路にゴミがない <p>憩いの場として公共施設が充実している</p> <ul style="list-style-type: none"> ・ポラリスやスポーツセンターで子どもが放課後に友達と遊べる
緑	<p>市街地にも緑が多い</p> <ul style="list-style-type: none"> ・緑が多い、このまま保存してほしい ・市街地にも林が多い <p>境川沿いは安全にスポーツしながら自然を感じることができる</p> <ul style="list-style-type: none"> ・境川全域が安全なため、サイクリング、ジョギング、川を見ながら自然を感じることができる <p>泉の森は散歩に良い</p> <ul style="list-style-type: none"> ・泉の森が散歩に最適である <p>ゆとりの森は広くて開放的なので大人数でチームスポーツができる</p> <ul style="list-style-type: none"> ・ゆとりの森は開放的で広いので、サッカーやフットサルを十分に楽しむことができる。たくさんのチームで大会ができる <p>桜の散歩道は花見しながらエクササイズや交流ができて良い</p> <ul style="list-style-type: none"> ・桜の散歩道では散歩をしながら花見やエクササイズができる。様々な世代が行き交い、畑が見られる
交通	<p>地域内で徒歩や自転車での移動がしやすい</p> <ul style="list-style-type: none"> ・土地が平らで移動しやすい ・下鶴間では、短時間で歩いて行ける範囲で用事が満たせる ・自転車通行帯がある <p>他の地域からも電車でのアクセスが良い</p> <ul style="list-style-type: none"> ・電車のアクセス圏が広い ・アクセスが良く、移動に困らない
その他	意見なし

テーマ2 私のまちの気になるところ、なおしたいところを出し合おう！

住宅	<p>無秩序な開発による住環境への影響が心配</p> <ul style="list-style-type: none"> ・新築マンションの乱立、インフラの未整備が心配 ・車であふれてしまうのでは ・都市計画上これからどのようにまちが変わって行く予定か、情報がほしい <p>空き地を活用してほしい</p> <ul style="list-style-type: none"> ・空き地の利用方法を考え、活用してほしい
防災	<p>境川が氾濫したら不安</p> <ul style="list-style-type: none"> ・境川が氾濫したらどうなるか不安 <p>治安の悪い地域もあり、防犯対策が気になる</p> <ul style="list-style-type: none"> ・防犯対策が弱いのではないか ・治安が少し悪い地域がある（南林間から相模原周辺）
生活	<p>分館が少ないので図書館に行きにくい地域がある</p> <ul style="list-style-type: none"> ・大きな図書館はあるが分館が少ない（上草柳周辺） <p>小さな集会場がポラリス以外にも点在していると良い</p> <ul style="list-style-type: none"> ・ポラリス以外にも10人前後の小集会場が必要 <p>自治会ごとに憩いの場所があると良い</p> <ul style="list-style-type: none"> ・自治会ごとに憩える居場所づくりを！ <p>介護施設が少なく、老朽化している</p> <ul style="list-style-type: none"> ・介護施設が老朽化してきている ・介護施設が少ない
緑	意見なし
交通	<p>中央林間駅から大和高校までの道に日陰がない</p> <p>道路が狭いので歩きにくい</p> <ul style="list-style-type: none"> ・歩行者には少し通行しにくい道路が多い ・道が狭いうえに、自転車も通るため安全に歩けない ・道が狭いので危険 <p>横断歩道の設置間隔が短い方が高齢者も歩きやすい</p> <ul style="list-style-type: none"> ・横断歩道の整備 <p>バスのルートが駅までのものが多いので、買い物には不便</p> <ul style="list-style-type: none"> ・スーパーが遠い ・スーパーなどに行けるバスのルートをもっとつくってほしい ・のろっとバスのルート、本数の見直し（駅までのみのルートだけでなく、他のルートもあると良い）
その他	意見なし

テーマ3 将来（20年後）私たちのまちをどう良くしていきたいか出し合おう！

住宅	意見なし
防災	意見なし
生活	<p>子育て施設が充実し、住み続けたいくなるまちになると良い（●）</p> <ul style="list-style-type: none"> ・子どもを育てやすい、子どもが遊べる施設の充実 ・子どもたちが戻りたくなる、住み続けたいくなるまちになると良い ・住みやすいまちとなり、若い人に定住してほしい <p>本をじっくり読めるよう、シリウスでの貸し出し範囲が広まると良い</p> <ul style="list-style-type: none"> ・シリウスの図書館で貸出できない本も貸出可能になると良い
緑	<p>整備や開発はしつつも、林間の「美しいまち」のイメージが残ると良い（●）</p> <ul style="list-style-type: none"> ・緑を残してほしい（千本桜など） ・緑を保存するための支援制度があると良い ・美しい緑の保存 ・緑や川、田園を残しつつ、住みやすい整備されたまち <p>バーベキューやボール遊びができる公園が増えると良い</p> <ul style="list-style-type: none"> ・バーベキューのできる公園、ボールが使える公園などの整備
交通	<p>市の東側と西側で南北にバス等で移動できると便利になる（●）</p> <ul style="list-style-type: none"> ・電車で行けないところの交通の充実（南北直通のバス） <p>北部から病院まで、バス1本で行けるようになると良い</p> <ul style="list-style-type: none"> ・病院へ行く無料バスなど、アクセスの充実 <p>大和のマナーの良い運転が「大和走り」として全国的なモデルになると良い（●）</p> <ul style="list-style-type: none"> ・マナーの良い運転が全国的なモデルとなり「大和走り」と呼ばれると良い <p>通学路がもっと広くなり歩きやすくなると良い</p> <ul style="list-style-type: none"> ・道がもっと広くなると良い（主に通学路） <p>歩道の段差が改善され、幼児・高齢者が安心して歩けるまちになると良い</p> <ul style="list-style-type: none"> ・10年～20年かけて市内の歩道を改良し、幼児・高齢者に安心を（段差の改良） <p>大和駅や桜ヶ丘駅前がさらに充実していると良い</p> <ul style="list-style-type: none"> ・駅前の充実（大和駅、桜ヶ丘駅周辺） <p>公共交通がシニアに優しくなっていると良い</p> <ul style="list-style-type: none"> ・高齢化に対応した車両
その他	<p>AIも活用し、安心して医療・介護が受けられるようになると良い</p> <ul style="list-style-type: none"> ・予防医学に注力、デイケアの充実 ・安心して介護を受けられる環境 ・医療・介護の充実

5グループ (太字はまとめ、細字は個別意見)	
テーマ1 私のまちの好きなところ、自慢したいところを出し合おう！	
住宅	意見なし
防災	<p>防犯パトロールが盛んに行なわれている</p> <ul style="list-style-type: none"> ・中央林間地区の防犯パトロールがとても盛んに行なわれている
生活	<p>シリウスの図書館が広くて様々なニーズで利用することができる</p> <ul style="list-style-type: none"> ・シリウスの図書館が広くてきれい、飲み物も飲める（カフェが入っていたり、ソファ席があるところが良い） ・図書館が大きくて、集中して読書や勉強ができる ・気分や目的で施設の使い分けができる ・シリウス6階の市民交流スペースでは趣味の仲間と集うことができる <p>ポラリスや図書館など、まちの中に学習できるスペースが多い</p> <ul style="list-style-type: none"> ・学習スペースが多い（ポラリス、中央林間図書館、つきみ野学習センター図書室等） <p>周辺に大型ショッピングモールなどがあり、買い物がしやすいところ</p> <ul style="list-style-type: none"> ・買い物がしやすい
緑	<p>ふれあいの森など自然豊かでバーベキューなどができる場所がある</p> <ul style="list-style-type: none"> ・泉の森、ふれあいの森など、自然豊かでバーベキューなどができる <p>緑地がたくさん点在し、カブトムシが採れるほど自然が豊か</p> <ul style="list-style-type: none"> ・緑地がたくさん点在しており、雑木林が涼しく、カブトムシも採れる <p>サイクリングロードや公園、プールなど健康増進に利用できるところが複数ある</p> <ul style="list-style-type: none"> ・境川サイクリングロードは早朝のウォーキングに最適である ・引地台プールや引地台公園は運動場所として利用でき、健康増進につながる
交通	<p>電車の利用がしやすくアクセスが良い</p> <ul style="list-style-type: none"> ・電車の利用がしやすい
その他	<p>スポーツ施設が複数あることで、運動が盛んとなり健康づくりにも役立っている</p> <ul style="list-style-type: none"> ・大和スポーツセンター、大和スタジアムなど、公共施設が充実しており、運動が盛んである ・ポラリスやスポーツセンターはスポーツを通じた健康づくりに役立つ <p>地域のお祭りや駅前にはフリーマーケットがあり、楽しいまちが形成されている</p> <ul style="list-style-type: none"> ・お祭りやフリーマーケットが多くて楽しい（大和駅、南林間駅）

テーマ2 私のまちの気になるところ、なおしたいところを出し合おう！

住宅	<p>大和駅前が雑然としている</p> <p>タバコが吸える場所があるが、囲いが無いためあまり分煙の効果がない</p> <ul style="list-style-type: none"> ・タバコを吸っていい場所を考えてほしい <p>線路があることでまちが分断されている</p> <ul style="list-style-type: none"> ・線路でまちが分断されている <p>駅周辺が不良の集まりやすい雰囲気になっている</p>
防災	<p>防犯灯がなく、夜道が暗いところがある</p> <ul style="list-style-type: none"> ・夜道が暗い（県道丸子中山茅ヶ崎線）、但し現在道路工事中
生活	<p>周辺に大型店舗があるが、車が運転できないシニアになった時に、歩いて行ける商店がなく、買い物難民になる心配がある</p> <ul style="list-style-type: none"> ・買い物難民になる心配がある
緑	<p>夜に雑木林の近くを歩くと暗くて怖い</p> <ul style="list-style-type: none"> ・雑木林のそばを夜歩くと怖い
交通	<p>信号がない交差点で車が急に出てきて危険なところがある</p> <ul style="list-style-type: none"> ・交差点が危険（南林間） <p>南林間地区や深見西周辺で、道路の幅が狭いところがある</p> <ul style="list-style-type: none"> ・南林間地区の道路の幅が狭い ・道路が狭い深見西の辺りは、一方通行にした方が良い <p>車の渋滞が多くあるため、車の移動や子どもたちが歩く際は心配になる</p> <ul style="list-style-type: none"> ・市内で渋滞したとき、車の移動や子どもが歩く際に心配 <p>歩道が斜めになっているところがあるため、お年寄りやベビーカー、車椅子などの通行が大変</p> <ul style="list-style-type: none"> ・歩道が斜めなところはユニバーサル・デザインの視点が必要 <p>相鉄上和田第1地区にバス停がなく、コミュニティバスを有効活用できない</p> <ul style="list-style-type: none"> ・コミュニティバスを有効に利用できない（相鉄上和田第1地区にバス停がない）
その他	<p>以前よりは改善されたがまだ厚木基地の飛行機の音が騒がしい</p> <ul style="list-style-type: none"> ・厚木基地、飛行機の音が騒がしい <p>市の情報が若者に届きにくい</p> <ul style="list-style-type: none"> ・市の情報が若者にあまり入ってこない

テーマ3 将来(20年後)私たちのまちをどう良くしていきたいか出し合おう!

住宅	<p>空き家が廃墟化し治安が悪くなる前に空き家対策の推進が必要(●)</p> <ul style="list-style-type: none"> ・空き家対策の推進、空き家の適正な管理、世代交代による人口維持が必要 ・治安が悪くなる前に新しい人が集いやすく
防災	<p>災害が少ないことをアピールして人口流入を促進する</p> <ul style="list-style-type: none"> ・災害が少ないことをアピールして人口の社会的流入の促進
生活	<p>各自治会エリアなどの小グループ単位の居場所があると良い(●)</p> <ul style="list-style-type: none"> ・自治会ごとに憩える居場所づくり(図書館・分館・カフェ)、住民で運営 ・住民を中心として、図書館の分館やカフェ、イベントなどの交流を促す場所をつくる <p>駅の近くに保育所があるとママさんたちも働きやすい</p> <ul style="list-style-type: none"> ・子育て支援、駅ビルに保育所 <p>子どもたちも大和が好きと言えるようなお店があると良い</p> <ul style="list-style-type: none"> ・子どもたちも大和が好きと言えるショッピングの場、ハブではなく相模大野、町田のような集客施設 <p>道の駅のような地域の野菜や果物を気軽に買える場所があると良い</p> <ul style="list-style-type: none"> ・道の駅のような野菜や果物を皆が気軽に買い物ができる場所があると良い <p>パスポートセンターが大和にもあると良い</p> <ul style="list-style-type: none"> ・パスポートセンターを大和に
緑	<p>宅地を新たににつくらず空き家対策を進め、森を守るようなまちになると良い</p> <ul style="list-style-type: none"> ・森林を永久的に守る <p>老朽化した公園の遊具を新しくして健康増進へ</p> <p>ホテルの住む川として、境川・引地川がもっとメジャーになったら良い</p> <ul style="list-style-type: none"> ・境川・引地川をもっとメジャーに「ホテルの住む川」として子どもたちが遊べる場に <p>サイクリングロードが明るくなり、緑が増え、健康増進などのイメージアップになったら良い</p> <ul style="list-style-type: none"> ・元々あるサイクリングロードをもっと明るく、緑ある環境としてイメージアップし、健康増進につなげる

交通	<p>自由乗降車や路線拡大、運行ルート、本数増加などコミュニティバスがもっと活用しやすくなると良い (●)</p> <ul style="list-style-type: none"> ・シニア・介護者に優しい市、コミュニティバスの停留所をなくし、自由乗降車にする ・コミュニティバスの利用範囲を広げる ・公共機関、医療機関、商業施設をコンパクトにまとめ、住居エリアと結ぶ。コミュニティ交通の整備 (30分~60分毎) <p>バスを増やし、道路整備をすることで交通渋滞が改善されると良い</p> <ul style="list-style-type: none"> ・交通渋滞の改善 (バスのエリアと本数を増やす、道路整備) ・道路の整備 (電柱をなくすなど) ・便利なところは便利だが、目的地へ直通のバスがあると良い ・小中高校周辺の通学路は車両の通行を規制すると良い <p>上草柳地区がもっと交通整備がされ、便利になると良い</p> <ul style="list-style-type: none"> ・不便な上草柳地区に行政の手が入り、利便性が向上すると良い <p>道を広くフラットにし、歩道も広がると良い</p> <ul style="list-style-type: none"> ・道や歩道を広くフラットに
その他	<p>人が集まるところで映像を流すなど、市の情報をもっとわかりやすく発信すると良い (●)</p> <ul style="list-style-type: none"> ・駅前で映像を流す、人が多く集まるところで市の情報、取組、施設などわかりやすく発信する <p>交通や医療が充実し、老人の一人暮らしでも安心して住めるまちになると良い</p> <ul style="list-style-type: none"> ・安心して老人の一人暮らしができる <p>少子高齢化に対応した、バリアフリーなまちづくり</p> <ul style="list-style-type: none"> ・少子高齢化に対応した住宅 (バリアフリー)、交通手段 (車椅子利用) を取り入れる <p>「スポーツのまち」として、女子サッカーや様々なスポーツをみんなで応援するようなまちになったら良い</p> <ul style="list-style-type: none"> ・スポーツのまち、女子サッカー、ラグビー、他スポーツを市民が見て応援 <p>大和市でボランティアがしたい!</p> <ul style="list-style-type: none"> ・将来は、大和へ恩返しでボランティアがしたい

6グループ (太字はまとめ、細字は個別意見)	
テーマ1 私のまちの好きなところ、自慢したいところを出し合おう！	
住宅	意見なし
防災	自然災害の心配が少ない ・海や山が近くにないので、自然災害の心配が少ない
生活	勉強や読書、交流等に使える素敵な公共施設がたくさんある ・ポラリスの遊具がカラフルで良い ・シリウスは勉強や読書ができて、地域の方々と交流できる ・IKOZAの渋谷分室をよく利用する ・中央林間図書館ができた 大型商業施設で買い物がしやすい ・買い物がしやすい 病院が多くなった
緑	緑や公園が多い ・泉の森、宇都宮記念公園など、公園が多い 遊びや運動に丁度良い公園等がたくさんある ・境川周辺が森と調和していて運動しやすい ・ゆとりの森が遊びやすい、大人も子どもも楽しい！ ・引地台公園、大和スタジアムがある
交通	東京や横浜に行きやすく、交通の便が良い ・交通の便が良い ・東京、横浜に行きやすい 平坦な地形で移動しやすい ・坂が少なく平坦
その他	お祭りや行事がたくさんある ・阿波おどり（大和駅） ・大和市民まつり ・夏祭り（青空広場、自治会） ・どんと焼き（中央林間青空広場）

テーマ2 私のまちの気になるところ、なおしたいところを出し合おう！

<p>住宅</p>	<p>引地川沿いの地域に空き家が増えている ・引地川沿いの家に空き家が増えている（擁壁がある住宅なので高齢者向きでない）</p> <p>商店街が老朽化していて心配 ・大和駅周辺の商店街が老朽化しており、登下校で通るのが怖い</p>
<p>防災</p>	<p>飛行機の音がうるさい ・飛行機が南へ行くほどうるさい</p> <p>交番にお巡りさんの姿が見えず、南部へ行くほど交番も少なくなる印象がある ・交番にお巡りさんがいないうえに（特に中央林間）、南へ行くほど交番自体が少ない</p>
<p>生活</p>	<p>意見なし</p>
<p>緑</p>	<p>千本桜の木を切らないでほしい ・千本桜の木を切らないで</p> <p>野鳥の森が暗くて危険 ・野鳥の森が暗くて危ない</p>
<p>交通</p>	<p>駅前以外は道路整備が不十分 ・道路整備が遅れている</p> <p>駅までの交通機関がない</p> <p>桜ヶ丘駅の開発が遅れている</p> <p>駅前があまり賑わっていない印象がある ・駅前が少し微妙</p> <p>東京や横浜などへ行こうとすると、1～2時間掛かる ・どこへ行くにも遠い（1～2時間かかる）</p> <p>街灯が少ない</p>
<p>その他</p>	<p>意見なし</p>

テーマ3 将来(20年後)私たちのまちをどう良くしていきたいか出し合おう!

住宅	<p>警察官やシルバー人材の目を増やし、客引きや喧嘩を取り締まって、夜も安全な街になると良い。大和駅周辺エリアを大規模再開発して、大和市の顔として素敵な街並みになると良い(●)</p> <ul style="list-style-type: none"> ・大和駅周辺エリアを大規模に再開発して、大和の顔をすてきな街並みに ・人の目を増やす(すぐできること) ・客引きの規制 ・酔っ払いの喧嘩を取り締まる ・お巡りさん・シルバー人材など人の目を増やす
防災	意見なし
生活	<p>既存の公共施設が、大和市民に活発に利用され、文化活動を育てる場所になると良い(●)</p> <ul style="list-style-type: none"> ・すてきな公共施設において、団体の活動が活発になると良い ・公共施設をみんなで活発に使えるまち ・利用料が高い(シリウス) ・既存の公共施設に防音性能が整うと良い ・今は市外に人材が流出しているが、大和で文科系団体が育つと良い(アマチュア層が薄い、音楽など)
緑	意見なし
交通	<p>安全なまちになると良い(●)</p> <ul style="list-style-type: none"> ・広い幹線道路と生活道路が分かれた安全なまち ・歩道橋など今ある施設のメンテナンスをしっかりと、安心できるまちに ・夜でも歩けるまちに(大和駅周辺) ・大和駅周辺は大和市の顔。もっとすてきになって誇れるまちに
その他	<p>環境が整い、喫煙マナーを守れるまちになると良い(●)</p> <ul style="list-style-type: none"> ・分煙が進んだまち ・大和駅周辺、今は狭くて人が溢れている ・囲いの中で吸って、分煙してほしい ・マナーの守れるまち(大和駅周辺)

7グループ（太字はまとめ、細字は個別意見）	
テーマ1 私のまちの好きなところ、自慢したいところを出し合おう！	
住宅	<p>小学校の歴史教育が充実している</p> <ul style="list-style-type: none"> ・つる舞の里資料館など小学校での歴史教育が充実している
防災	<p>AEDの配備が充実している</p> <ul style="list-style-type: none"> ・AEDが充実している
生活	<p>シリウスが自慢できる施設である</p> <ul style="list-style-type: none"> ・シリウスの充実さが自慢、もっとPRして ・図書館（シリウス）など市民が利用できる施設が充実している <p>ポラリスやシリウスなど、子どもが遊べる施設が充実している</p> <ul style="list-style-type: none"> ・子どもが遊べる施設が充実している ・ポラリスやシリウスなど、室内で遊べる施設がある ・ポラリスが夏休み中などの子どもの居場所になって助かる <p>保育園が増え、待機児童がゼロである</p> <ul style="list-style-type: none"> ・保育園が増え、待機児童がゼロになっている <p>小児医療制度が充実している</p> <ul style="list-style-type: none"> ・小児医療費が無料、子どもが風邪をひいても安心 <p>地域包括支援センターが多い</p> <ul style="list-style-type: none"> ・地域包括支援センターが多い（柳橋4丁目）
緑	<p>桜並木が魅力である</p> <ul style="list-style-type: none"> ・桜並木がきれい ・桜の散歩道 <p>公園に遊具が多い</p> <p>緑が豊かである</p> <ul style="list-style-type: none"> ・緑が多い（引地台公園、泉の森、大和東小学校付近） <p>小学校の農業体験が良い</p> <ul style="list-style-type: none"> ・緑が多い地域の小学校での農業体験はとても良い
交通	<p>自転車通行帯により歩車分離が図られている</p> <ul style="list-style-type: none"> ・自転車通行帯により歩行者との事故を減らすことができる <p>都心への交通の便が良い</p> <ul style="list-style-type: none"> ・交通の便が良い、都心・横浜のベッドタウンとして
その他	<p>常泉寺、笹倉鉄平ミュージアムなどの名所がある</p> <ul style="list-style-type: none"> ・名所（常泉寺、笹倉鉄平ミュージアム）

テーマ2 私のまちの気になるところ、なおしたいところを出し合おう！

<p>住宅</p>	<p>住宅に隣接する工場の騒音が気になる</p> <ul style="list-style-type: none"> ・家の隣にある工場からの騒音が気になる（深見西）
<p>防災</p>	<p>防災無線が聞き取りづらい</p> <ul style="list-style-type: none"> ・防災無線が鳴っても何を言っているか聞こえない（響いている）。やまと PS メールだけでなく、まずは聞きたい ・放送が聞こえない <p>避難所などの防災施設のマップによる周知が足りない</p> <ul style="list-style-type: none"> ・緊急避難所のマップの周知が足りない
<p>生活</p>	<p>まちづくり全体で高齢者の生活を支える配慮があるとよい</p> <ul style="list-style-type: none"> ・高齢者に気配りを <p>深見エリアにカフェなどの憩いの場が少ない</p> <ul style="list-style-type: none"> ・カフェ（憩いの場）が少ない（深見エリア全体） <p>大和駅、桜ヶ丘駅周辺の治安が悪い</p> <ul style="list-style-type: none"> ・治安が悪い（大和駅、桜ヶ丘駅）
<p>緑</p>	<p>松の久保など開発により緑が減っている</p> <ul style="list-style-type: none"> ・土地開発に伴い、緑が減った（松の久保） <p>公園のトイレが汚い</p>
<p>交通</p>	<p>自転車通行帯の利用マナーが徹底されていない</p> <ul style="list-style-type: none"> ・自転車通行帯に時々車が停まっているので困る ・自転車の交通マナー向上を（柳橋4丁目） <p>交通渋滞が激しい</p> <ul style="list-style-type: none"> ・交通渋滞 <p>公共施設へ向かうルート以外の歩道に段差があり車椅子やベビーカーの移動が不便</p> <ul style="list-style-type: none"> ・歩道の段差がまだあるので整備できると良い、車椅子やベビーカーでの移動が不便（駅から主要な公共施設までのルート以外） <p>駅から離れた住宅地の歩道が狭い</p> <ul style="list-style-type: none"> ・駅から離れた古くからの住宅街の道路が狭い（中央林間） <p>コミュニティバスの利用できるエリアが限られている</p> <ul style="list-style-type: none"> ・コミュニティバスの利用できるエリアが限られている ・のろっとが市役所を境に南北で分断されている

その他	<p>市の取組のPRが足りない</p> <ul style="list-style-type: none">・市の取組のアピール不足（知られていない） <p>まちが汚い</p> <ul style="list-style-type: none">・市内全体的に汚い <p>健康ポイント制度がもっと使いやすくなると良い</p> <ul style="list-style-type: none">・自費でスポーツセンターなどに行く人にも健康ポイントがつくと良い・健康ポイントの年齢層が広がると良い（全年齢に）
-----	---

テーマ3 将来（20年後）私たちのまちをどう良くしていきたいか出し合おう！

<p style="text-align: center;">住 宅</p>	<p>下鶴間地区の住居表示・地番整理を進めてほしい（●）</p> <ul style="list-style-type: none"> ・道が迷路のようになっているので、下鶴間地区の区画整理をしてほしい ・番地が複雑なので、早期に実現してほしい <p>空き家が有効に活用されると良い</p> <ul style="list-style-type: none"> ・空き家のない住宅地 ・放置されている空き家の有効活用 ・防犯上・防災上も心配
<p style="text-align: center;">防 災</p>	<p>意見なし</p>
<p style="text-align: center;">生 活</p>	<p>子どもの外遊びが増えるように公園をもっと使いやすくしたい（●）</p> <ul style="list-style-type: none"> ・小中学生が室内ではなく外で遊ぼうと思えるようなまち ・殺風景なうえ、ボール遊びができない公園（時間帯でルールを分けるなどするとよい） ・もっと子どもが遊びたくなる公園、場所にしてほしい <p>気軽に行ける映画館があると良い</p> <ul style="list-style-type: none"> ・映画館があると良い ・駅のそばなどの身近な場所に映画館がほしい ・以前はつきみ野にあったが、今は海老名か新百合ヶ丘に行く
<p style="text-align: center;">緑</p>	<p>保全すべき緑が守られるルールがあると良い（●）</p> <ul style="list-style-type: none"> ・今ある自然がそのままであってほしい ・緑地、公園が保持（維持）されている ・昔に比べて緑が減や畑が減り、マンション建設が進んだ ・雑木林など散歩する範囲に豊かな緑がある（守るべき区域を明確に） <p>緑と開発が共存する大和市らしいまちづくりを進めたい</p> <ul style="list-style-type: none"> ・緑を活かす土地活用（大和型開発）
<p style="text-align: center;">交 通</p>	<p>様々な歩行者が歩きやすい道づくりを進めたい（●）</p> <ul style="list-style-type: none"> ・歩きやすい街並みがあってほしい ・歩道の段差をなくし、歩道を歩きやすく（高齢者・子ども） ・歩行者にとって安全な道路 <p>幹線道路の渋滞が解消されると良い</p> <ul style="list-style-type: none"> ・車の運転がしやすい道路 ・混まない道路 ・渋滞の解消（県道50号(座間街道)、国道16号(八王子街道)の特に朝・夕・土日) <p>だれもが気軽に移動できるモビリティがあると良い</p> <ul style="list-style-type: none"> ・坂道のない道路にしてほしい ・高低差の移動を支える新たな仕組みができると良い
<p style="text-align: center;">そ の 他</p>	<p>意見なし</p>

8グループ（太字はまとめ、細字は個別意見）

テーマ1 私のまちの好きなところ、自慢したいところを出し合おう！

<p>住宅</p>	<p>街並みが整理されていて良い</p> <ul style="list-style-type: none"> ・つきみ野6丁目など街並みが整備されている
<p>防災</p>	<p>市民の自主的な清掃活動により大和駅前がきれい</p> <ul style="list-style-type: none"> ・大和駅前が清掃活動できれいになっている
<p>生活</p>	<p>様々なことに利用できる公共施設がある</p> <ul style="list-style-type: none"> ・シリウスができた ・シリウスは図書館としてだけでなく、発表会や様々なことに利用できる ・中央林間駅の公共施設が便利 <p>引地台でスポーツを楽しめる</p> <ul style="list-style-type: none"> ・プールが引地台公園にあり、子どもがスライダーで大はしゃぎする ・引地台公園には広場もあり、スポーツに取り組みやすい <p>少し田舎でホッとする</p> <ul style="list-style-type: none"> ・神奈川県の中なかでも少し田舎でホッとする！ <p>大和市民同士は話題があり、会話がしやすい</p> <ul style="list-style-type: none"> ・工作上、お客さんにも大和の人がいて話がしやすい <p>夜間でも子どもを見てくれる病院があり安心</p> <ul style="list-style-type: none"> ・夜間病院が子どもに安心感を与える
<p>緑</p>	<p>自然豊かな緑や公園が多く、多目的に使える</p> <ul style="list-style-type: none"> ・緑と公園の整備が多い ・大きな公園がいくつかある ・アスレチックを整備してほしい ・近くに自然いっぱいの公園がある、大和市以外にも近い ・ゆとりの森は、バーベキューなど多目的に活用できるため、大人も子どもも楽しめる ・緑が多く、健康に良い ・公園が多く、体を動かしたくなる（健康遊具が増えた） ・千本桜に癒される

交通	<p>都内や海や山などに行くための交通手段が多く、アクセスが良い</p> <ul style="list-style-type: none">・交通の便がよく、動きやすい・交通手段が多くて良い・アクセスの良さが自慢（都内、海、山、北関東へ）・スーパー銭湯の送迎が駅前に来てくれる <p>コミュニティバスが可愛い</p> <p>なんでもそろうお店が近く、買い物がしやすい</p> <ul style="list-style-type: none">・ショッピングがしやすい
その他	<p>ドラマのロケ地によく利用されている</p> <ul style="list-style-type: none">・駅前のプロムナードが「チアダン」の撮影に利用される <p>大和市出身の女子プロサッカー選手がいる</p> <ul style="list-style-type: none">・女子プロサッカーの有名な選手がいる

テーマ2 私のまちの気になるところ、なおしたいところを出し合おう！

<p style="text-align: center;">住宅</p>	<p>老朽化や高齢化が進む場所や建物の対策を検討する必要がある</p> <ul style="list-style-type: none"> ・南林間の奥にある団地が老朽化、おしゃれになると良い ・シャッター通りが増加 <p>子育てを支援する施設を利用しやすくしてほしい</p> <ul style="list-style-type: none"> ・働く母親が子どもを預ける施設をもっと利用しやすく ・子育て支援センターに行きづらい ・桜ヶ丘子育て支援センターは、坂道や道路舗装の問題により、ベビーカーや子どもを抱っこして行きづらい <p>大人同士が交流できるコミセンのような場がもっとたくさんあると良い</p> <ul style="list-style-type: none"> ・大人のコミュニティセンター、子どものコミュニティセンターがあると良い <p>公園をもっと活用したい</p> <ul style="list-style-type: none"> ・大和も公園を活用して活発になると良い
<p style="text-align: center;">防災</p>	<p>一時期よりは良くなったが、厚木基地の騒音問題が心配</p> <ul style="list-style-type: none"> ・厚木基地の騒音問題 ・飛行機の音（最近は静か？） ・厚木基地タッチアンドゴー夜間演習が止まったが…（山口県に行っただけ…） <p>時々殺人事件が起きることがあるので不安</p> <ul style="list-style-type: none"> ・時々殺人事件が起こる ・治安が良くない、座間市でも殺人事件があった
<p style="text-align: center;">生活</p>	<p>劇場や映画館など文化施設があると良い</p> <ul style="list-style-type: none"> ・劇場、映画館があると良い <p>地域によっては買い物が不便</p> <ul style="list-style-type: none"> ・南林間、つきみ野駅周辺など、場所によっては買い物が不便 <p>大和駅で鳩にエサを与える人がいるので、糞害などが心配</p> <ul style="list-style-type: none"> ・鳩にエサを与える人がいる（大和駅）
<p style="text-align: center;">緑</p>	<p>意見なし</p>

交通	<p>自転車レーンに車が停車していることがある</p> <p>コミュニティバスの知名度が低い</p> <ul style="list-style-type: none">・コミュニティバスの知名度アップへ <p>つきみ野駅前の開発の進捗が遅く感じる</p> <ul style="list-style-type: none">・つきみ野駅前の開発が遅い・駅のホームドアの整備が遅れている <p>坂道や歩道の傾斜などベビーカーや車椅子利用者にとって不便</p> <ul style="list-style-type: none">・坂道が多く車優先になっており、歩道の傾斜、ベビーカーや買い物カート、車椅子に不便あり
その他	<p>大和市にはパスポートセンターがなく不便</p> <ul style="list-style-type: none">・相模大野や海老名まで行かないといけないので、パスポートセンターを大和へ <p>外国人との交流が活発になると良い</p> <ul style="list-style-type: none">・大和にいる外国人の方々との交流、インターフェイス <p>ことばの教室を全小学校に配置してほしい</p> <ul style="list-style-type: none">・ことばの教室がある学校まで送り迎えをしなければいけないので、全小学校に設置されると良い <p>住民の高齢化が進んでいるのが心配</p> <ul style="list-style-type: none">・住民の高齢化 <p>選挙投票率をアップさせたい</p>

テーマ3 将来（20年後）私たちのまちをどう良くしていきたいか出し合おう！

<p style="text-align: center;">住宅</p>	<p>ファミリー世代向けに空き家を活用し、新築でも家族世帯向けの住宅を整備する</p> <ul style="list-style-type: none"> ・つきみ野、福田5丁目川沿いに空き家が多い印象があり、空き家を可能な限り減らす ・新築はワンルームばかり建てられるので、単身世帯より家族世帯向けの住宅の整備が必要 <p>老朽化した公共施設は修繕や建て替えをする</p> <ul style="list-style-type: none"> ・老朽化した建物の解体、再生 ・ベテルギウス、生涯学習センターなど必要なものは再整備が進んでいる
<p style="text-align: center;">防災</p>	<p>防犯灯を増やしたりパトロールをしたり、安全なまちづくりを行う</p> <ul style="list-style-type: none"> ・防犯灯をもっと増やす ・市内全体に及ぶ防犯パトロールで、犯罪のない安全なまちづくり（市民の方、自治会が継続して市全域に広げていく） <p>スピード違反や路上駐車を取り締まりを強化する</p> <ul style="list-style-type: none"> ・スピード違反のカメラでの取り締まり ・トラックなど大きな車の路上駐車を取り締まり強化
<p style="text-align: center;">生活</p>	<p>若い世代にも住んでもらうために、桜ヶ丘駅周辺を再整備したい（●）</p> <ul style="list-style-type: none"> ・桜ヶ丘駅周辺の再開発 ・桜ヶ丘駅周辺の区画整理が進むと良い <p>現状のインフラを維持したい</p> <ul style="list-style-type: none"> ・インフラの維持（交通機関） ・つきみ野はスーパーがなくなって買い物が不便 <p>家にいても遠隔で授業を受けられたり、仕事ができたりする場があると良い</p> <ul style="list-style-type: none"> ・遠隔授業（子ども向け） ・サテライトオフィス、公共ネットワークの整備など ・家の近くで働ける環境 <p>子どもから高齢者まで多世代が交流できるような施設を増やしたい（●）</p> <ul style="list-style-type: none"> ・高齢者と子どもの交流の機会、施設を増やす ・高齢者入居施設、病院、ケアする人材の確保 ・子育てしやすい市として人口が増えている <p>自宅介護用のサービスを充実させたい</p> <ul style="list-style-type: none"> ・自宅介護用のサービス、巡回や定期連絡 <p>デジタルサイネージなど大きなまちの掲示板によって世代ニーズにあったまちの最新情報を提供してほしい</p> <ul style="list-style-type: none"> ・まちの掲示板が便利になる、デジタルで大きく最新情報を伝える ・高齢者の見守りになる ・情報共有、若者向けにアプリ活用など

<p style="text-align: center;">緑</p>	<p>自然環境や公園を維持していきたい (●)</p> <ul style="list-style-type: none"> ・子どもが自然と触れ合え、他人と交流できる場でもある大きな公園を維持する ・自然環境の維持 (自然の森など) <p>適正に緑を配置してほしい</p> <ul style="list-style-type: none"> ・緑は大切だが今のようにはたくさんは不要、他の施設に転用した方がよい ・野鳥の森が怖い ・引地川の桜をきれいに植えなおし、自然豊かにしてほしい
<p style="text-align: center;">交通</p>	<p>市内で不便なところは、引き続き交通機関を充実してほしい</p> <ul style="list-style-type: none"> ・小田急線の踏切を減らして渋滞解消 ・特に福田エリアなど、市内の交通機関を充実させてほしい ・コミュニティバスの路線や本数の見直し ・気軽な乗り合いバス、タクシーがほしい <p>歩行者に優しい道路整備をしてほしい</p> <ul style="list-style-type: none"> ・右折信号の整備 ・横断しやすい場所の整備 ・歩行者に優しくなるよう、道路を改善する
<p style="text-align: center;">その他</p>	<p>神奈川県代表になるような市のイベントを考えたい (●)</p> <ul style="list-style-type: none"> ・県の代表になるような大々的なイベントの開催 <p>外国人住民との共存・共生の仕組みづくりをしたい</p> <ul style="list-style-type: none"> ・増加するだろう外国人住民への対応と共存・共生の仕組みづくり <p>将来は人型ロボットを活用していきたい</p> <ul style="list-style-type: none"> ・人型ロボットの活用



(4) 午後の意見交換 | ワークショップ

●進め方

- ・大和市のまちの現状について、3つの地域に分かれて具体的な課題を洗い出し、将来に向けた解決アイデアを出し合いました。
- ・7～8人のグループに分かれ、それぞれ1つの地域について意見交換をしました。
- ・整理した課題について、グループ内で投票を行い、重要度を確認しました。
- ・最後に、課題に対する解決策を短冊に書いてグループごとに発表し、最も大切だと思ったものについて投票を行いました。

グループ①②③：【北部】

グループ④⑤⑥：【中部】

グループ⑦⑧：【南部】

グループの分かれ方について

お住まいの地域が近い方同士で意見交換します

北部：中央林間駅・つきみ野駅・南林間駅・鶴間駅周辺

中部：大和駅・相模大塚駅周辺

南部：桜ヶ丘駅・高座渋谷駅周辺

付箋の書き方のポイント

- ・ 1枚に1つのことを書く
- ・ 配布しているサインペンを使って書く
- ・ できるだけ大きな文字で書く
- ・ 単語ではなく、何をどうしたいかがわかるように書く

後半議論の模造紙のイメージ

グループ4 将来のまちのイメージに近づくためのアイデアを考えよう

メンバー：田中、大山、大和、野原、佐々木、宮本、菊池

中部

生活実感に基づく地区の気になること

生活圏・徒歩圏にある地域資源

この地区で「こんなことができよう!」

ゴミがポイ捨てされている

大きなスポーツ大会が頻りに開催できない

スーパーなどが近くにない

町内会が地域美化活動をしていない

町内会が3丁目の花壇を管理している

学生がたくさんいる

市民体育館や学校の体育館が連携して大きなスポーツ大会を開催しよう

市民バスでそれぞれの会場を行き来できるようにする

挨拶をする仲を深めて災害時に助け合える関係をつくらう

日頃からひとり暮らしの高齢者を見守る体制をつくらう

すでにいる組織を軸にゴミ拾いボランティアの輪を広げよう

町内会の活動を一緒に担う人が増えるように

習的に挨拶している

挨拶をする仲を深めて災害時に助け合える関係をつくらう

- 1) 8つのテーブルに分かれて座ります
名札にお示したグループにご着席ください。
- 2) 午前中の議論を振り返ろう
進行役から午前中の議論をまとめて共有します。
- 3) ヒトコト自己紹介
自己紹介シートを使って自己紹介をします。
- 4) テーマの確認
午後の意見交換に関する補足や、午前中の議論の中で出た意見を振り返ります。
- 5) 意見交換① 地域の課題を共有しよう
グループごとの地域について、気になることや心配なことを1人3~4枚付箋に書き出し、グループの中で同じような意見を集約するなどして課題を整理し、共有します。
- 6) 意見交換② 地域の資源を共有しよう
グループごとの地域について、場所や設備、人や組織など、今ある資源を1人3~4枚付箋に書き出し、グループの中で同じような意見を集約するなどして資源を整理し、共有します。
- 7) 意見交換③ 重要な課題から解決アイデアを出しあおう
整理された課題についてシール投票で重要度を確認し、重要度の高いものから、将来に向けた解決イメージを出し合います。
- 8) アイデアをまとめて発表しよう
解決アイデアの中でシートにとりまとめ、発表者を決めて全体でアイデアを共有します。
- 8) 会場全体で出てきたアイデアをシール投票
他のグループのアイデアを含めて、大切だと思うアイデアにシール投票をします。
- 9) まとめ
本日の議論の成果を確認します。

●流れとまとめ

午後のグループワークのまとめ

3つの地域ごとのグループに分かれて、午前中に議論した「将来のまち」のイメージに近づくためのアイデアについて話し合っていました。その後、最も共感できるアイデアについて参加者全員で投票を行いました。

表の見方

グループ番号	課題	活用したい資源	解決アイデア
--------	----	---------	--------

※太枠は各グループから出たアイデアのうち最も投票数が多かったものです。

【北部】（中央林間駅、つきみ野駅、南林間駅、鶴間駅周辺）

1グループ	共働き世帯が多く、見守りができない時間帯の子どもたちが心配	地域のシルバー人材やスポーツ経験者のスキル、小学校のグラウンドや教室、コミセン	スポーツや学びの場（習字、将棋、囲碁など）をつくり子どもたちに充実した放課後や夏休みを送ってもらおう
	子守り、買物、親の介護など、家族だけでは補いきれず大変	困っている人と力を貸せる人をマッチングできるサービス	地域の人が力を貸して買い物や子どもの送迎・見守りをしよう
	登下校時の見守り、地域の防犯力の向上が必要	文化祭やバザーなどの学校行事	地域の人が学校と関わることで、顔見知りを増やし、声を掛け合う関係をつくって子どもを見守る環境をつくろう
2グループ	交通のマナーが悪い	ポラリスなどの公共施設	人が集まる場所で自転車の講習会やマナー向上イベントを開催しよう
	交通のマナーが悪い	自治会、消防団	横のつながりを生かして地域のパトロールを充実させよう
	道路が狭くて危険	道路や交差点	路面の表示やミラーを設置して交通の安全性を高めよう
	中央林間駅から大和高校まで日陰がない	鉄道事業者、街路樹	鉄道事業者と協力しながら道路の緑化を進めよう
3グループ	広く認知された特産品がない、より市に愛着を持てるようにしたい	農園、農地、直売所、商店街、元気な高校生	ハンドクリーム、化粧品などを市内の女子高生と一緒に開発し、市民が誇れる、地産地消の特産品をつくろう
	緑と日陰が少ない 林が暗い	遊歩道、活発な市民活動	チームに分かれてオリジナルデザインコンペを開催し、ネガティブなイメージの遊歩道をみんなで管理して素敵な場所にしよう
	道路と踏切の取り付けが悪い	商店街、元気なシニア	将来、立体交差ができた時には、高架下にシニアや障害のある方の仕事の場やママ友が楽しめる賑わいスポットをつくろう
	空き家が管理されておらず、治安・景観・イメージが悪い	通学路にある空き家、おやじの会、シニア	口コミで集めた空き家のデータベースを活用して空き家パトロールを実施する。空き家を子どもの預かり、カルチャースクール、放課後の居場所としてシニアやおやじの会と一緒に活用しよう

【中部】（大和駅、相模大塚駅周辺）

4グループ	大和駅の治安が悪くネガティブなイメージがある	アクセスの良さ、シリウス、大和駅とシリウスをつなぐ道	大和駅とシリウスの間を、いつも賑わいのあるプロムナードにしよう。屋根やミスト機能を備え、路上ライブなどができるようにしよう
	空き家が目立っている、高齢者が増えている	空き家、市民	市民が空き家をどのように活用したいかアイデア集をつくり、活用したい企業を誘致しよう

5 グループ	介護環境・施設が不足している 中央の森の治安が悪い	中央の森、 空き家、空き地	中央の森や空き家・空き地を活用する。デイケアができる介護施設や、家族が近くで介護しやすい環境をつくり、雇用を創出して定住者を増やそう
	コミュニティバスではスーパーに直接行けない	市民の車、市民ボランティア、稼働していないバス	稼働していないバスを活用してコミュニティバスを運行する、住民同士で車をシェアするなど新しい地域移動サービスをつくろう
	泉の森が活用されていない	市内で生産されている野菜や果物	泉の森にカフェをつくり、大和産の野菜や果物を使ってインスタ映えする地産地消のメニューを提供しよう
	映画館がない	シリウスなどの公共施設	シリウスなどで大和市が撮影地になっている映画の上映会を開催しよう
6 グループ	空き家がある シニア世代の居場所が少ない	多くの元気なシニア世代	まちの不動産屋さんが空き家を管理する体制をつくり、空き家を有効活用して子どもとお年寄りが安心して過ごせる生涯学習の場をつくろう
	中央の森がうっそうとしており、不法投棄もあり危険	中央の森	子どもが遊べる「かぶと虫狩り」の場所とする。開発して企業誘致するなどして、危険をなくし森を有効活用しよう
	大和駅は大和市の顔！ 自信を持って「大和市に住んでいる」と言いたい	シリウス周辺の広い歩道	シリウス周辺にオフィスビルを建て、企業誘致し起業家支援スペースを移転させて税金を増やすなど、尖った政策で大和市を有名にしよう
	大和駅前呼び込みが多く安全に歩けない	警察 OB	警察 OB の方と協力して、呼び込みのパトロールの活動を始めよう
	多様なまちの課題がある	市民のボランティア精神、共助の精神	みんなが気持ちに余裕をもってボランティア精神で助け合おう

【南部】（桜ヶ丘駅、高座渋谷駅周辺）

7 グループ	移動に不便な地域がある	コミュニティバス	コミュニティバスの見直し期間を定期的につくり、ルートや増便の検討をセットで進めよう
	移動に不便な地域がある	元気な高齢者、民間タクシー事業者	民間タクシー事業者や元気な高齢者が、オンデマンドでお互いに移動・買い物・通院などと支え合う仕組みをつくろう
	子どもが思いきり遊べる場所や公園がない	既存の公園 元気な高齢者	公園を小さな子どもゾーン、ボール遊びゾーンにエリア分けして、必要な整備を行い、ルールをつくる。遊ぶ子どもたちを元気な高齢者が見守ろう
千本桜の景観が失われていく	桜、緑、市民	「千本桜」の景観をまちづくりに活かすため、「計画的な植樹管理・計画」をして景観を守り、市民参加で美化活動をしながら、観光資源として維持費を賄おう	
8 グループ	バスが充実しておらず不便 高齢化	地域住民、スーパーなどの民間事業者	コミュニティバスの運行に地域住民が参加し、アプリを活用して本当に困っている高齢者、子どもがいる家庭を対象に運転や買い物、通院を手助けしよう
	空き家、空き家予備軍が多い	元気なシニア、若者、子どもによる商店街の空き店舗活用	学校の近くの空き家を活用して、高齢者が子どもを見守り、学生が子どもの勉強を教え、一緒に遊び、高齢者の買い物サポート、インターネット・PC 使い方講座をしよう
	文化的な市民活動が少ない	公共施設、公園 地区対抗運動会	市民主体で大和市ならではの文化的なイベント（学校対抗バンド対決、外国の美味しいものグランプリなど）を開催しよう
防災放送が聞こえず災害情報が手に入りにくい	ゴミ収集車、消防団	巡回しているゴミ収集車や消防団を活用した放送、動画配信などにより、情報発信を強化しよう	

●詳細結果

ワークショップ（午後）まとめ(主な意見を記載しています)

(◎：グループワークの中で各参加者が最も大切にしたいこととしてシール投票したもの、○：グループワークの中で各参加者が大切にしたいこととしてシール投票したもの)

■グループ1【北部】

●議論の流れ

- ・はじめの課題出しでは、歩道の狭さや歩道が平らでないこと、事故の多い五差路など、歩行者動線の危険さについて多くの意見が出された。これと関連して、子どもの登下校時の交通事情、併せて共働き世帯も多い中、放課後や長期休み中の預け先についても不安があるとの意見が出された。
- ・それらを解決していくための空間資源として、コミセンや小学校の教室やグラウンドなどが挙げられた。人的資源としては、地域のシルバー人材や自治会、青少年指導員、スポーツ経験者が多いことなどがあげられた。
- ・具体の解決アイデアとしては、スポーツや習字・囲碁・将棋等の学びの場など、地域のシルバー人材やスポーツ経験者のスキルを活かして、子どもたちに充実した放課後や長期休みを送ってもらいたい、という意見が出された。併せてコミュニティセンターの児童館業務を17時より延長して放課後の居場所づくりにしたい、という意

見も出された。

- ・文化祭やバザーなどが地域の方々が学校に入れる機会を増やして、学校と地域との関わりを深め、顔見知りを増やすことで子どもを見守る環境をつくりたい、という意見が出された。
- ・さらに、マンションの中では、子どもの送迎をボランティアに頼む事例や、親同士が親が交代で行っている事例が紹介された。子どもの見守りだけでなく、買い物や介護など家族だけでは対応が難しい課題に対し、困っている人と力を貸せる人をマッチングする仕組みを構築することで、家族以外の人の力を借りられるようになってきたら良いというアイデアが出された。
- ・歩行者の危険を減らすための改善策として、時間帯によっては細い道路を通行止めすることや、危険な交差点には信号機を設置するなどの改善策、また近隣の企業も含めて道路環境を整備するための見学会を行うというアイデアも出された。

id	課題（論点・個別意見）	資源（論点・個別意見）	解決アイデア（短冊・個別意見）
例	課題（◎グループの中で最も重要度が高いものとして選んだ人数、●2番目、3番目に重要なものとして選んだ人数） ・個別意見 (以下、同様)		解決アイデア（シール投票数：グループ発表後、参加者が大切だと感じて投票した数） ・個別意見 (以下、同様)
1	共働き世帯が多く、見守りができない時間帯の子どもたちが心配 公園の遊具が残念（●1人） ・公園の遊具がショボい	地域のシルバー人材やスポーツ経験者のスキル、小学校のグラウンドや教室、コミセン ・地域にいらっしゃるシルバー人材のスキル ・小学校のグラウンド解放 ・小学校の教室 ・コミセン	スポーツや学びの場（習字、将棋、囲碁など）をつくり子どもたちに充実した放課後や夏休みを送ってもらおう（シール投票数1） ・共働き世帯が多いので放課後、夏休みにサッカーや文化的なことなど学びの場を ・コミセンの閉館時間を17時より延長して子どもの放課後の居場所

	<p>小中学校が少ない、狭い (●1人●4人)</p> <ul style="list-style-type: none"> ・学校が狭い、少ない。つきみ野中学校、北大和小学校 ・マンションの新築ラッシュだが、学校などインフラの整備が遅れているのが心配 	<p>スポーツ経験者のスキル</p> <ul style="list-style-type: none"> ・スポーツ経験者が多い 	
2	<p>通学時の子どもたちが心配 (●3人●2人)</p> <ul style="list-style-type: none"> ・小学校／中学校／高校の通学が心配 <p>おまわりさんのパトロールが足りない</p> <ul style="list-style-type: none"> ・パトロールをしてほしい（せめておまわりさんに交番の表にいてほしい）（●1人） <p>子どもだけでなく地域の大人も防犯力が不十分で見守りが必要</p>	<p>文化祭やバザーなどの学校行事（つきみ野中や鶴間中でバザーをやっている）</p> <ul style="list-style-type: none"> ・学校行事／日中鶴間中ではバザーをやっている ・青少年指導員 ・北部体育祭、自治会から選手を出す 	<p>地域の人が学校と関わることで、顔見知りを増やし、声を掛け合う関係をつくって子どもを見守る環境をつくろう (シール投票数1票)</p> <ul style="list-style-type: none"> ・挨拶運動地域へ
3	<p>子守り、買物、親の介護など、家族だけでは補いきれず大変</p> <p>歩行者の動線が危険 (●1人●4人)</p> <ul style="list-style-type: none"> ・歩道がななめになっていてでこぼこしている ・車道と歩道の間が危ない ・子どもが遊ぶ公園に行くのに大きな道路を渡らないといけない ・つきみ野の五差路の横断歩道危険。事故が多い印象（●1人） ・道路が狭いと感じる。小学生を学校に通わせるのに不安 ・歩道が狭い（●1人） 	<p>シニア世代のボランティアなどの力</p> <ul style="list-style-type: none"> ・退職などしたシニアの方のボランティアにお願い（父母の交通旗振り） ・シニア世代／シルバー世代 ・子ども、ボランティア、自治会の方々 ・学校内への行き来の見守りをボランティアがやっているが、何かあった時の保証は？ <p>困っている人と力を貸せる人をマッチングできるサービス</p> <ul style="list-style-type: none"> ・マンションの中の世帯で親が交代で子どもの送り迎えをしている（ボランティアの人もいる） 	<p>買い物の場合は宅配業者が代行、地域の人が力を貸して子どもの送迎や見守りなど、家族以外の人の力を借りられるようにする (シール投票数6票)</p> <ul style="list-style-type: none"> ・親族だけではない人の力を借りやすい環境を ・介護も家族だけでやるのは大変 <p>時間帯により通行禁止・信号機の設置・環境整備と見学会</p> <ul style="list-style-type: none"> ・時間帯により細い路地は迂回させる ・通学時間帯、狭い道は通行禁止にし、迂回看板を設置する ・危険な交差点へ信号機を設置する ・近隣企業と道路環境の改善のため、見学会を開催する
4	<p>地域ごとに方針を作るべき (●1人)</p> <ul style="list-style-type: none"> ・大和市の方針は3地域で共通に行えない。差別化、地区別に考えることが必要 ・大和市の課題である健康都市、少子高齢化対策の具体策が目に見えない 		<p>もう少し狭い地域ごとに話す場を設ける</p> <ul style="list-style-type: none"> ・地域での問題点を挙げて度々話し合うことが必要では

その他の課題	その他の資源	その他のアイデア
<p>林の整備と保護を</p> <ul style="list-style-type: none"> ・林は整備して保護してほしい（他自治体では草刈りが義務の所もあり） <p>サイクリングロードの整備を（●1人）</p> <ul style="list-style-type: none"> ・中央林間（つきみ野）サイクリングロードの再整備を <p>境川沿岸の自然を残して</p> <ul style="list-style-type: none"> ・境川沿岸の自然が失われつつある <p>下鶴間の区画整理ができていない（●1人）</p> <ul style="list-style-type: none"> ・道路（区画整理）ができていない。停止線も曖昧 <p>下鶴間の地名が広すぎてわかりづらい</p> <ul style="list-style-type: none"> ・地名が広すぎて（下鶴間）わかりづらい <p>バス路線が足りない（●1人）</p> <ul style="list-style-type: none"> ・駅までの公共交通機関がほしい（バス路線がない（●1人） <p>防災無線が聞こえない</p> <ul style="list-style-type: none"> ・バスルート、防災無線が聞こえないなど ・置いていかれた地域の感がある（選挙カーもこない） <p>外国人の買い物をしやすく</p> <ul style="list-style-type: none"> ・大和、中央林間は外国人が多くインターナショナル。買い物が遠い <p>盆踊りに一般の人が入りにくい</p> <ul style="list-style-type: none"> ・盆踊りは一般の人が入りにくい雰囲気 	<p>その他の空間資源</p> <ul style="list-style-type: none"> ・境川／境川サイクリングロード ・生活しやすい。数は少ないが食事処もある。買い物便利 ・桜の散歩道 ・田園都市線・小田急線があり交通アクセスが良い ・交通が便利 ・緑が多い／宇都宮公園／多胡記念公園／ポラリス（色使い良い） ・渋谷、新宿方面、江ノ島、箱根へも（海山）1本で出られる 	<p>他のアイデア</p> <ul style="list-style-type: none"> ・空き家を拝借してコミュニティセンターを増やして活性化へ ・隣接する市町村との連携

■グループ2【北部】

●議論の流れ

- ・課題出しについては、道路が狭いことによる危険性や歩きづらさ、路上駐車や自転車、ゴミのマナーなどについての意見が多く出された。その他に、公園の使いづらさや商業施設が不足していることなどの意見が挙がった。
- ・空間資源については、北部地域には中央林間駅等が位置していることもあり、交通の利便性が高いことや、ポラリス等の公共施設が充実していることなどが意見として出された。人的資源として、高齢化しつつある地域の自治会や消防団、鉄道事業者3社を活用できるのではないかと意見があった。
- ・具体的な解決アイデアとしては、交通環境について課題を感じている方が多かったこともあり、交通標識やカーブミラーを充実させ、安全性を高めることや、交通マナーの向上のために、オリンピックなどと関連付けながら子どもた

ちに自転車についてのマナー講習会を開いてはどうかというアイデアが出された。

- ・また、ゴミやタバコのマナーを向上させるために、地域の横のつながりを活用して自治会によるパトロールを充実させ、ポラリスなどの市民が集まる場所でマナーイベントを開催してはどうかというアイデアが出された。
- ・さらに、トイレや水道がなく不便な公園があるため、近くにある空き家を活用して、地域で利用できるようにしてはどうかというアイデアが出された。
- ・最後に、大和高校に通う学生から駅から高校までの道が暑くて歩きにくいという意見が出されたことから、鉄道事業者の協力を得ながら街路樹を植えるなどの緑化プロジェクトに取り組んでどうかというアイデアも出された。

id	課題（論点・個別意見）	資源（論点・個別意見）	解決アイデア（短冊・個別意見）
例	課題（●グループの中で最も重要度が高いものとして選んだ人数、●2番目、3番目に重要なものとして選んだ人数） ・個別意見		解決アイデア（シール投票数：グループ発表後、参加者が大切だと感じて投票した数） ・個別意見
1	道路が狭くて危険（●1人●3人） ・中央林間駅周辺の道路が狭い ・車の通りがちょっと危ない ・広い道路でトラックなど大きな車が路上駐車している ・子どもと一緒に歩くと危ないことがある		路面標示やカーブミラーを設置して交通の安全性を高めよう（シール投票数4票） ・道路に自転車と歩行者の通行帯をつくる ・交差点におけるカーブミラーの設置

2	<p>人・自転車・自動車が通行するうえで分離されていないので通りにくい (●1人●1人)</p> <ul style="list-style-type: none"> ・歩行者、自転車、車の通行がより上手く分離されるといい(平地が多いため自転車の利用が多い) 		<p>自転車の専用道が必要</p> <ul style="list-style-type: none"> ・自転車専用道路も充実してほしい
3	<p>交通のマナーが悪い (●3人)</p> <ul style="list-style-type: none"> ・自転車、徒歩利用のマナー ・自転車の逆走がこわい 	<p>自治会、消防団</p> <ul style="list-style-type: none"> ・地域の消防団を活用する ・自治会と協働する(高齢化している) <p>ポラリスなどの公共施設が便利</p> <ul style="list-style-type: none"> ・ポラリスが施設として便利である ・ハンドボールなどで、ポラリスの体育館利用を増やす(ただし予約が取りにくい) 	<p>横のつながりを生かして地域のパトロールを充実させよう(シール投票数2票)</p> <p>自治会のパトロールを充実させる</p> <ul style="list-style-type: none"> ・パトロール強化によるマナーの改善 ・自治会の横のつながりを強化して見守り、取り締まり ・横の連携が大切 <p>人が集まる場所で自転車の講習会やマナー向上イベントを行う(シール投票数3票)</p> <p>自転車の講習会を行う</p> <ul style="list-style-type: none"> ・自転車講習会 ・自転車や徒歩でのマナー向上を高校で呼びかける ・小さい頃からの交通安全教室(内容の工夫は必要) ・オリンピックのロードレースとからめて講演会をする(保護者も一緒に参加するなどやり方を工夫する) <p>人が集まる場所でマナーイベント</p> <ul style="list-style-type: none"> ・ポラリスの施設内などでマナー向上につながる動画を流す ・マナーの意識を高めるイベント開催 ・大和市のイメージを高めようイベント開催
4	<p>ゴミ、タバコのマナーが悪い(●2人●3人)</p> <ul style="list-style-type: none"> ・中央林間駅周辺のゴミ、タバコ等のマナー、タバコのポイ捨てなどにより、まちのイメージが悪くなる 		<p>ゴミ箱を増やす</p> <ul style="list-style-type: none"> ・道路にゴミ箱を設置する
5	<p>公園に水道やトイレがない(●2人)</p> <ul style="list-style-type: none"> ・公園はあるが、水道やトイレがなく不便 ・子どもが1人で使うと心配、鍵がかかっているものも 		<p>空き家のトイレを地域で使えるようにする</p> <ul style="list-style-type: none"> ・公園に人がいる時間のみ、空き家をトイレとして利用できるように

6	<p>中央林間駅から大和高校まで日陰がない (●1人)</p> <ul style="list-style-type: none"> 中央林間駅から大和高校まで日陰がなく、夏暑い 	<p>鉄道事業者、街路樹</p> <ul style="list-style-type: none"> 鉄道事業者が3社ある (小田急、東急、相鉄) 	<p>鉄道事業者と協力しながら道路の緑化を進めよう (シール投票数4票)</p> <ul style="list-style-type: none"> 鉄道事業者 (東急) との緑化 PR <p>緑化を進める</p> <ul style="list-style-type: none"> 大きい木を植える 中央林間から高校までに並木道をつくる 高校までのコミュニティバスを設ける 鉄道事業者と協働で緑化プロジェクト
---	---	--	--

	その他の課題	その他の資源	その他のアイデア
	<p>歩道の段差が歩きにくい (●1人)</p> <ul style="list-style-type: none"> ベビーカーや車椅子が通行しやすく、歩道の段差をなくすように整備してほしい <p>右折信号が足りない (●3人 ●1人)</p> <ul style="list-style-type: none"> 車の交通マナーと信号整備 (右折) 急に車が出てくるとこわい 点滅信号がなくなり事故が増えた <p>中央林間駅のロータリーに路上駐車が多い</p> <ul style="list-style-type: none"> 駅ロータリーの路上駐車が多く困る 駐車場があるのに利用されていない <p>ロータリーにバスやタクシーの乗降場所がなく、のろっとやタクシーが入れない</p> <p>防災放送が聞こえない</p> <ul style="list-style-type: none"> 防災アプリのメールはあるが、防災放送が聞こえない <p>商業施設が少ない</p> <ul style="list-style-type: none"> 大型の商業施設が少ない つきみ野の商業施設がなくなった 	<p>その他の空間資源</p> <ul style="list-style-type: none"> 街路樹 木/並木道 公園がたくさんある 中央林間駅がある 都心へ行きやすく、交通の便が良い 空き家がある 中央林間図書館がある <p>その他の人的資源</p> <ul style="list-style-type: none"> ファミリーサポートの制度を活用する 地域のママさんの隙間時間を活用する 	<ul style="list-style-type: none"> 障がい者にも優しいまちづくり

■グループ3【北部】

●議論の流れ

- ・はじめの課題出しでは、道路の渋滞や歩道の狭さ、交通アクセスをはじめとする基盤整備に関することが多く出されたほか、街路樹や緑地に関すること、買い物や賑わいづくり、地区の空き家に関することなどが出された。
- ・空間資源では、遊歩道や緑地があまり管理されておらず、これから使える場所としては有効な資源になりそうなことや、公園や公共施設に魅力的な場が多数あることなどが挙げられた。人的資源としては、小学生から高校生まで、活発な子どもたちが多くいること、自治会活動やおやじの会、PTA活動など、大人から高齢者まで活動が活発であることが挙げられた。
- ・具体の解決アイデアとしては、市に愛着が湧かない、誇れるような特産品がないという課題に対して、市内の元気な高校生や地域の農地、直売

所などの資源を活用しながら、市内の女子高生と一緒に市民が誇れる特産品を開発するというアイデアが出された。

- ・また、管理する場所とコンセプトを決めた上で、市内の複数の市民活動グループでオリジナルデザインコンペを開催し、競いながら魅力的な空間に変えていくという案も出された。
- ・さらに、開かずの踏切や買い物が不便といった課題からは、将来、立体交差ができた時には、高架下に賑わいを創出する商業スポットをつくと良いというアイデアも出された。
- ・最後に、小学校の通学路に空き家があるため、所有者に交渉して市が借り上げるかたちで活用し、子どもたちが放課後に溜まって遊べるような場所に整備するというアイデアが出された。

id	課題（論点・個別意見）	資源（論点・個別意見）	解決アイデア（短冊・個別意見）
例	課題・資源（◎グループの中で最も重要度が高いものとして選んだ人数、●2番目、3番目に重要なものとして選んだ人数） ・個別意見		解決アイデア（シール投票数：グループ発表後、参加者が大切だと感じて投票した数） ・個別意見
1	広く認知された特産品がない より市に愛着を持てるようにしたい	農園、農地、直売所、商店街 ・農園 ・果樹園 ・ぶどう園 元気な高校生 ・高校生 ・市内の高校が連携して何かできないか	ハンドクリーム、化粧品などを市内の女子高生と一緒に開発し、市民が誇れる、地産地消の特産品をつくらう (シール投票数 15 票) 市民が誇れる特産品づくり ・市内で消費するもので、市民が誇れる特産品が理想 ・商店街と農園で特産品の販売 ・つきみ野商店街で売る ・化粧品とかだと使いやすい ・直売所を商店街で実施する

2	<p>緑が宅地に変わり、街路樹がな く日陰が足りない (●1人)</p> <ul style="list-style-type: none"> ・松の久保、山谷南の開発による緑の減少 ・緑豊かな部分とそうでないところで差がある ・中央林間からの通学路に緑が少なく日陰がない <p>雑木林が暗く、管理されていない</p> <p>街路樹が少なく、歩道に日陰が足りない</p>	<p>遊歩道</p> <ul style="list-style-type: none"> ・遊歩道 ・遊歩道/さくらの散歩道/境川サイクリングロードなど <p>活発な市民活動</p>	<p>チームに分かれてオリジナルデザインコンペを開催し、ネガティブなイメージの遊歩道をみんなで管理して素敵な場所にしよう (シール投票数0票)</p> <p>遊歩道を場所とコンセプトを決めて多様な主体が関わりながらきれいに整備する</p> <ul style="list-style-type: none"> ・遊歩道を自治会、おやじの会、高校みんなで整備 <p>緑が少ないところをみんなで植樹して日陰をつくる</p> <ul style="list-style-type: none"> ・緑が少ないところを子どもたちと大人たちにボランティアで植樹してもらう
3	<p>商店が少なく、買い物が不便</p> <ul style="list-style-type: none"> ・つきみ野駅周辺の商店が少なくなってきた。買い物が不便 ・買い物に行くのに町田や南町田へ行く <p>道路と踏切の取り付けが悪く、開かずの踏切になる</p> <ul style="list-style-type: none"> ・踏切で車と人の横断が重なる ・小田急線の踏切で待たされる <p>6 差路が危険。道路の取り付けが悪い</p> <ul style="list-style-type: none"> ・6 叉路が危険 	<p>商店街、元気なシニア (●2人)</p> <ul style="list-style-type: none"> ・シルバー人材センター 	<p>将来、立体交差が出来たときには、高架下を賑わいスポットにしよう (シール投票数7票)</p> <p>もし立体交差ができたならシニアや障がいのある方の仕事の間やママ友が楽しめる賑わいスポットにしたい</p> <ul style="list-style-type: none"> ・立体交差化で生まれた土地を商店街に活用 ・保育・遊び場 ・ママ友でも集まれる場所 ・シニアや障がいのある方の溜まり場や就労支援にも使えると良い
4	<p>空き家が管理されておらず、治安・景観・イメージが悪い (●3人●1人)</p> <ul style="list-style-type: none"> ・空き家の情報収集、活用法の検討 ・隠れたステルス空き家もある ・景観、防犯、治安の問題がある 	<p>小学校の通学路に空き家がある</p> <ul style="list-style-type: none"> ・空き家 (跡地 or そのまま) ・子どもたちの放課後の溜まり場にしたい ・シニアが見守る仕組みづくり <p>元気なシニア (●2人)</p> <ul style="list-style-type: none"> ・シルバー人材センター ・パトロールや見守りできる自治会 (中央林間内山自治会) <p>子どもが多い (●2人)</p> <ul style="list-style-type: none"> ・北大和小=マンモス校! 	<p>通学路沿いにある空き家を活用して子どもたちの放課後の居場所づくりをしよう (シール投票数1票)</p> <p>① 口コミをもとに空き家のデータベースを作成する</p> <p>② シニアが健康づくりウォーキングを兼ねてパトロールをしてながら空き家の見守りに取り組む</p> <p>③ 空き家で子どもを預かってカルチャースクールを実施する</p> <p>④ シニアやおやじの会と一緒にあって空き家を管理する</p> <p>情報交換はポラリスで行う</p> <ul style="list-style-type: none"> ・空き家のデータベース『貸しても良い』という口コミでデータベースを集める ・空き家で何かやりたいチームが合同で活用

		おやじの会 <ul style="list-style-type: none">・おやじの会 (●1人)・中央林間小おやじの会	<ul style="list-style-type: none">・おやじの会は自分の子どもと一緒に遊び、多世代の居場所、小学生の溜まり場となって見守りできると良い・空き家：子ども預かり（溜まり場）／カルチャー教室（教える）／おやじの会&シルバー・空き家と地域包括で地域の居場所づくり・シルバー人材センターによる見回りパトロール・元気な高齢者がパトロールして（空き家）街を見守る
--	--	---	--

その他の課題	その他の資源	その他のアイデア
<p>大型車が通ると道が揺れる</p> <ul style="list-style-type: none"> 安全確認ミラーの点検 八王子街道の道路が揺れている。道路整備の充実を（●1人） <p>抜け道、通学の時間特に危険</p> <ul style="list-style-type: none"> スーパーの横の道が抜け道になっていて危険 <p>座間街道の渋滞</p> <ul style="list-style-type: none"> 座間街道の渋滞 <p>相模原・座間からのアクセスが悪い</p> <ul style="list-style-type: none"> 相模原市、座間市からの道が不便 <p>区画整理を進めて欲しい（●1人●2人）</p> <ul style="list-style-type: none"> 下鶴間地区の区画整理を。10年計画でまず、南林間からスタート。順次山谷地区で進んでいくように <p>歩道が狭い／縁石の立ち上がりが通行の邪魔になる（●2人●2人）</p> <ul style="list-style-type: none"> すれ違いができないくらい狭い歩道と、車道の縁石を危ないので外して欲しい 歩道が狭い 南林間駅から中央林間駅までの道が狭く、通る時にぶつかる。ベビーカー、松葉杖だと不便を感じる 歩く人のマナーも課題 <p>高齢化によって自治会の役員が負担になる</p> <ul style="list-style-type: none"> 地域住民の高齢化により、自治会の役員の当番が負担になっている <p>資源ごみが道に溢れる</p> <ul style="list-style-type: none"> プラ資源が道に溢れる 	<p>その他の空間資源</p> <ul style="list-style-type: none"> 短大の跡地（付属の短大がなくなる） 地域包括支援センター 公園がたくさんある さくらの散歩道／多胡記念公園／宇都宮記念公園／中央林間自然の森などの良い公園や緑地が多い（●1人） 居場所・図書館（●1人） 中央林間図書館／つきみ野学習センター図書室 <p>その他の人的資源</p> <ul style="list-style-type: none"> PTA 	<p>学校を分けると良いのではないか</p> <ul style="list-style-type: none"> 北大和小学校の分校をつくりたい

■グループ4【中部】

●議論の流れ

- ・中部エリアの課題として、大和駅前や周辺の治安の悪さ、移動の安全性のほか、多様性を学べる場所の偏りなどが地区全体の気になる点としてあげられた。さらに具体的な地域では、高齢化や空き家が目立ってきていること、のびのびと遊べる公園が少ないことや、商店が少なく買い物が不便なことが挙げられた。
- ・空間資源については、周辺都市や地域から大和駅へのアクセスが良いことや、シリウスや柳橋ふれあいプラザなどの施設が充実していることが出された。また、市街地でも豊かな緑に恵まれていることも特徴として挙げられた。
- ・人的資源については、若い世代が多いことと共に、子育てを支援する取組や制度が充実していることが出された。また、大和阿波踊りや大和市出身のサッカー選手との交流などの地域イベントも賑わいを創出する資源として挙げられた。
- ・具体的な解決アイデアとして、大和駅周辺をさらに賑わいのある明るい場所にし、まちのイ

メージアップにつなげるため、駅とシリウスをつなぐプロムナードを賑わいのあるパブリックスペースにするというアイデアが出された。また、若い人がさらにまちで過ごしたくなるように、音楽の練習室やシェアオフィスなどがあると良いというアイデアも出された。

- ・さらに、空き家対策として、市内の空き家活用実績から学び、空き家を貸しオフィス、地域の交流の場、新たな形の公園として活用するなどのアイデアが出された。また、大和市在住の親の近くに暮らしたい若い家族と、空き家をマッチングするサービスがあれば、若い家族の移住につながり、高齢化も解決できるのではというアイデアも出された。このほか、市民が空き家をどのように活用したいか、アイデアを集めることも大切という意見も出された。
- ・最後に、大和市のイメージや知名度をあげるために、大和市出身の有名人を紹介するミュージアムがあると良いというアイデアも出された。

id	課題（論点・個別意見）	資源（論点・個別意見）	解決アイデア（短冊・個別意見）
例	課題・資源（◎グループの中で最も重要度が高いものとして選んだ人数、●2番目、3番目に重要なものとして選んだ人数） ・個別意見		解決アイデア（シール投票数：グループ発表後、参加者が大切だと感じて投票した数） ・個別意見
1	大和駅周辺の治安が悪く、ネガティブなイメージがある 昔よりはよくなったが、大和駅周辺は「まちの顔」なのに治安が悪く、一人だと不安 ・治安の悪い駅前（◎2人） ・（駅周辺に関して）景観/治安/マナーのイメージが悪い ・パトロールやブザーある（見守りはある） ・子ども1人だと怖いかもしれない	他の地域へのアクセスが良く、シリウスなどの素敵な施設がある シリウスは老若男女が集まれる地域の資源 ・シリウス（老若男女が使える場所/大和駅周辺とセットでアピールを） ・シリウスに通い始めて、本を読む習慣ができた	大和駅とシリウスのプロムナードを賑わいのあるパブリックスペースにしよう。屋根やミスト機能を備え、路上ライブなどができるようにしよう （シール投票数 13 票） シリウスを最大限に活用してまちのイメージアップしたい！ ・駅周辺の治安の悪さをシリウス利用層（子育て、図書館、イベント等）でカバーする

	<p>駅前周辺に地域の産業や都市型ビジネス街があると良い (●1人●1人)</p> <ul style="list-style-type: none"> ・ビジネス街がない／風俗街はある <p>特に国道246号線と東名高速の間のエリアは、うっそうとしていて不法投棄などもあり、夜の歩行が不安 (●2人)</p> <ul style="list-style-type: none"> ・街の安全／林や森／大和駅周辺 (●1人) 	<ul style="list-style-type: none"> ・シリウスにより本を読む習慣ができた (アートフェスティバル) ・活字離れ対策に寄与 ・げんぎっこアートフェス <p>大和駅のアクセスの良さ</p> <ul style="list-style-type: none"> ・大和駅 (交通拠点、市の中心) ・つきみ野以外とつながっているターミナル <p>大和市は若い人・子どもが多い</p> <ul style="list-style-type: none"> ・世帯数増加により若い人の転入、子どもの増加 	<p>大和駅とシリウスの間をプロムナード化して、広場のようなパブリックスペースにする</p> <ul style="list-style-type: none"> ・屋根を作って雨でも行けるようにしたい。夏はミスト ・シリウスまでの道を気持ち良く楽しく ・大和駅からシリウスまで、暑くても雨が降っても心配せず歩けるようにしたい ・路上ライブなどもできるといい <p>駅周辺やシリウスの機能をさらに充実させて、若い世代が過ごしたくなる賑わいのあるまちにする</p> <ul style="list-style-type: none"> ・アマチュアバンド向けに安い練習室を整備し、アーティストを育成する ・大和駅周辺にITオフィス誘致 (サテライトオフィス、シェアオフィス等)
2	<p>空き家が目立っている</p> <p>高齢者が増えている</p> <p>深見地区は空き家が目立つ (●1人)</p> <p>中央は、自治会が高齢化していて、加入者や行事が少なくなってきた</p> <ul style="list-style-type: none"> ・自治会の高齢化 ・子ども会の行事がなくなってしまった ・自治会のメリットが伝わってない 	<p>空き家、市民</p> <p>柳橋ふれあいプラザができて高齢者が交流できる</p> <ul style="list-style-type: none"> ・柳橋ふれあいプラザを設置してくれた ・自治会長が空き家を提供したことでプラザが設立された <p>深見台は子どもが走り回れる遊び場が少ない</p> <ul style="list-style-type: none"> ・子どもの遊び場が少ない (深見台地区) <p>南林間には公園はあるが、できることが限られている</p> <ul style="list-style-type: none"> ・公園があっても禁止事項が多い <p>南林間は外に出られない高齢者が多く、近所付き合いが希薄になっている</p> <ul style="list-style-type: none"> ・お年寄りが多く近所付き合いが少ない 	<p>市民が空き家をどのように活用したいかアイデアを集め、アイデア集をつくらせて、活用したい企業を誘致しよう (シール投票数0票)</p> <p>市内の空き家活用ノウハウを活用しながら、空き家を貸しオフィス、地域の交流の場、新たな形の公園として活用する</p> <ul style="list-style-type: none"> ・空き家対策 ・貸しオフィスを転用する ・地域交流の場を活用する <p>親の近くに暮らしたい若い家族をマッチングするサービス</p> <ul style="list-style-type: none"> ・3世代4世代ずっと大和に住みたいと思えるまち

3	<p>まち全体のイメージが、近隣のまちに比べて暗い（●1人）</p> <ul style="list-style-type: none"> ・横浜市と比べると給料が安く暗いイメージ 	<p>有名サッカー選手が教えにくる（●1人）</p> <ul style="list-style-type: none"> ・保育園にサッカーを教えに来てくれる市役所スポーツ課 <p>本場徳島も含め、市外から多くの参加者が集まる大和阿波踊り</p> <ul style="list-style-type: none"> ・盆踊り等 ・大和市民まつり、阿波踊りは楽しめる 	<p>大和市出身の有名人ミュージアムをつくる</p> <ul style="list-style-type: none"> ・有名人 ・スポーツ ・文化 ・芸術 ・PR大使 ・女子サッカー ・阿波踊り
---	--	---	--

	その他の課題	その他の資源	その他のアイデア
	<p>自転車通行帯はあるが、使われていなかったり車が駐車されていたりするので、歩行者が危ない（●1人）</p> <ul style="list-style-type: none"> ・移動の安全／道路交通／夜間の歩行 <p>駐車場や駐輪場が少ない</p> <ul style="list-style-type: none"> ・駅前パーキング（月極／時間貸） <p>はぐくみの教室、ことばの教室など多様性を学べる場所を、中学校や市全体にもっと広がってほしい（●2人）</p> <ul style="list-style-type: none"> ・多様性を認めていく教育環境（●1人） <p>深見台地区は、大和駅まで行かないと買い物ができない</p> <ul style="list-style-type: none"> ・（深見台地区）買い物ができない 	<p>子育て支援が充実している</p> <ul style="list-style-type: none"> ・子育て支援については少しずつ充実してきている ・医療費が無料 ・給食は中学3年までである ・横浜より充実している <p>子どもの見守り活動が充実している</p> <ul style="list-style-type: none"> ・おかえりなさい運動で見守り活動がある（草柳小） 	

■グループ5【中部】

●議論の流れ

- ・まず、交通量が多く事故が起きやすいことや交通の弁が悪い地域があることなど、交通に関する課題が多く挙げられた。また、鶴間と大和の間にある中央の森の治安悪化を心配する声、介護施設やサービスが少ないことなども課題とされた。
- ・次に、地域の資源としては、シリウスをはじめ、中央の森、空き家、空き地などの空間資源と、自治会活動が盛んであること、地域の学生ボランティアがいることなどの人的資源が出された。
- ・解決するアイデアとしては、介護環境を整えることで、家族が近くで介護ができたり、若い世代も長く大和に住み続けられたりするまちになったら良いということで、中央の森や空き家等を

活用して介護施設をつくるというアイデアが出された。

- ・さらに、新しい地域の移動サービスが増えたら良いという意見に対し、まちにある使われていない時間帯のバスを活用してコミュニティバスを運行することや、住民で車をシェアしあうことなどの具体の取組が出された。
- ・最後に、5 グループでも様々なアイデアが出されたが、「日常生活を安心して過ごせる大和市」ということと、バリアフリーやユニバーサルデザインなどを考慮した「誰にでも優しいまちづくりをする」という2点が共通して大切なキーワードとなった。

id	課題（論点・個別意見）	資源（論点・個別意見）	解決アイデア（短冊・個別意見）
例	<p>課題・資源（◎グループの中で最も重要度が高いものとして選んだ人数、●2番目、3番目に重要なものとして選んだ人数）</p> <p>・個別意見</p>		<p>解決アイデア（シール投票数：グループ発表後、参加者が大切だと感じて投票した数）</p> <p>・個別意見</p>
1	<p>介護環境・施設が不足している（◎1人、●1人）</p> <p>・介護環境の充実</p> <p>鶴間と大和の間の中央の森について防犯と防災などが気になる</p> <p>・中央の森（防犯と防災の面で課題が大きい）</p> <p>人気の少ないところがあり、治安が悪いように感じる（◎1人、●2人）</p> <p>・治安が悪いように感じる</p> <p>・防犯カメラが無い、治安が悪い</p>	<p>中央の森（◎1人）</p> <p>・中央の森（周囲が市街化区域で可能性は大きい）</p> <p>空き家・空き地</p> <p>・空き家・空き地の活用</p> <p>地域の学生ボランティアを募り、安心安全サポーターの増員を図る（◎1人）</p> <p>・安心安全サポーターの増員。地域の学生ボランティア</p>	<p>空き家・空き地に、要介護になる前の人をボランティアでもサポートできる介護施設をつくらう</p> <p>・介護施設の充実（空き家の活用、ボランティアの活用）</p> <p>・空き家や空き地にデイケアなどの介護施設を作る</p> <p>中央の森を活用して介護施設を設置しよう。家族が近くで介護しやすい環境をつくり、雇用を創出して定住者を増やそう（シール投票数11票）</p> <p>・中央の森に大きな介護施設</p> <p>・家族が近くで介護ができる</p> <p>・若い人もさらに住み続けてくれる</p>

2	<p>コミュニティバスではスーパーに直接行けない (●1人)</p> <ul style="list-style-type: none"> ・コミュニティバスがスーパーに直結するコースをつくれば良い <p>上草柳地区の交通が不便なところがある (●2人)</p> <ul style="list-style-type: none"> ・車がないと生活できない (老人世帯が増えているのに…) 		<p>新しい地域移動サービスをつくろう (シール投票数7票)</p> <p>住民同士で車をシェアしよう</p> <ul style="list-style-type: none"> ・地域で車が出せる人が必要な方の送迎を行う。事故などの保証は市が行う <p>稼働していないバスを活用してコミュニティバスを運行しよう</p> <ul style="list-style-type: none"> ・病院やスーパーへのコミュニティバスの増便に地域ボランティアも活用する
3		<p>泉の森のしらかしのいえで自然観察ができること (●1人)</p> <ul style="list-style-type: none"> ・泉の森はいこいの場なので、カフェなどができるとさらに素晴らしい ・自然観察、自然の家、お散歩など 	<p>泉の森にカフェをつくり、大和産の野菜や果物を使ってインスタ映えする地産地消のメニューを提供しよう (シール投票数1票)</p> <ul style="list-style-type: none"> ・泉の森カフェの運営はNPOを立ち上げて行う (いずれは普通のカフェ) ・今あるものを活用する ・少しコーヒーが飲める ・クッキーが食べられる ・インスタ映えのメニュー ・大和でとれる果物・野菜 (地産地消)
4	<p>藤沢街道などで交通量が多く事故が起きている</p> <ul style="list-style-type: none"> ・道路の交通量が多く、事故が起きる <p>交差点などにカーブミラーを増やして欲しい (●1人)</p> <ul style="list-style-type: none"> ・信号のない交差点にカーブミラーの設置を増やしてください。(樹木や建物で見えにくいところ) ・樹木や建物で見えにくく危険なところがある <p>大和駅周辺の建物の老朽化と耐震問題が気になる (●1人)</p> <ul style="list-style-type: none"> ・大和駅周辺の建物の老朽化と耐震問題 		<p>日常生活を安心して過ごせる大和市へ</p> <ul style="list-style-type: none"> ・日常の生活を安心して過ごせる大和市として皆さんの提案を実行してほしい
5	<p>歩道の段差が平らになったら良い (●2人)</p> <ul style="list-style-type: none"> ・歩道の段差を平らにしてほしい。子どもや老人にはつまずきやすい 		<p>誰にでも優しいまちづくりをする</p> <ul style="list-style-type: none"> ・歩道の段差を無くすことで子どもや障がい者の危険を消す。主に使用頻度の高い道路のユニバーサルデザインを目指す ・歩道の段差をなくし、子どもも障がい者にもシニアにも良いまち

6	映画館がない	シリウス（●1人） ・シリウス（映画館の代わりに活用）	シリウスなどで大和市が撮影地になっている映画やドラマの上映会をしよう（シール投票数5票） ・大和市はロケの誘致をしているので、市内で誘致された映画やドラマの上映会を行う
---	--------	---------------------------------------	--

	その他の課題	その他の資源	その他のアイデア
	子どもの多いエリアと少ないエリアがあるので学区の見直しが課題 ・学区の見直し（生徒・児童の偏り）	自治会活動が盛んである ・防犯、防災パトロール・防犯、防災パトロール 境川沿いの農地の活用 ・境川沿いにある農地（お米、野菜） スポーツセンターの活用 ・スポーツセンター 大和駅から市内各地へアクセスしやすい（●1人） ・大和駅から市内各地へアクセスしやすい	新旧の住民が交流できるような拠点ができるが良い

●作業シート

グループ 5
メンバー

将来のまちのイメージに近づくためのアイデアを考えよう

地域

生活実感に基づく地区の気になるところ

- 藤沢街道などで交通量が大きく多岐が起きる
- 上草柳地区の交通が不便になる
- 交差点にシラを増やしてほしい
- 歩道の段差を平らにしたい
- コミュニティスポーツ広場を作りたい

生活圏・徒歩圏にある地域資源

空間資源
人の居場所、公益施設、公園・広場・道路等のパブリックスペース、交通結節点、農地、空き家、空き店舗の活用など

- 中央の森 (緑の心)
- 大和駅から近いアクセス
- 中央の森を広く活用
- 泉の森 (自然環境)
- 大和駅周辺の文化自治会
- 地域の学生が活躍できる
- 自社会活動が盛んである

この地区で「こんなことができそう！」

- 介護に特化した施設やサービス
- 車を住民でシェアする
- 日帰り温泉にする大和市
- 中央の森を大和の介護施設
- 大和に一番近い映画やドラマをシナリオで上映
- 誰に優しいまちづくり
- 泉の森にNPOを誘致

生活圏・徒歩圏にある地域資源

この地区で「こんなことができそう！」

中央の森を大和の介護施設

大和に一番近い映画やドラマをシナリオで上映

誰に優しいまちづくり

泉の森にNPOを誘致

■グループ6【中部】

●議論の流れ

- ・全体として、大和駅周辺に関する議論への関心が高い参加者が多かった。子育て中の参加者からは、公園や森が暗くて危険だという意見が出された。
- ・大和駅周辺には、飲み屋が多く、夜は危険だという印象をもつ参加者がほとんどだった。つきみ野に自発的にパトロールをしている人がいる、との情報提供から、警察 OB などと協力して、客引きなどをパトロールして取り締まることができるというアイデアが出された。また、大和駅前にはファミリー向けの店が少なく、昼間にファミリーが訪れる店がないという課題から、既存の飲食店の営業時間外の時間を使って別の店舗として営業できると良いとのアイデアも出た。
- ・さらに、大和駅は「大和」と名の付くことから、その周辺が市外の人にも自慢できるような場所になってほしいという意見に賛同の声が多く挙がった。時代の先駆けのような場所になると自信が持てる、という話から、大和市としても知名度が高まるような政策を実施できると良いのでは、という意見が出された。また、シリウス周辺や南林間駅前を通る時に副流煙を吸わざるを得ないとの課題が出された。これを解決するために、喫煙所を撤去し、大和駅とシリウスをつなぐ広い歩道を開発して企業誘致やシェアオフィスを開設してはどうかとの意見のほか、起業家支援コーナーが大和駅へ移転すると良いとのアイデアも出た。
- ・中央の森、泉の森がうっそうとしており、ゴミが放置されるなどして危険な雰囲気があるという課題に対して、森を整備することのほか、子ども向けに「かぶと虫狩り」ができるアミューズメントパークとして整備する、企業誘致するなどのアイデアが出された。
- ・交通に関することでは、高校生や高齢の参加者からは道路やコミュニティバスに関する課題が出された。信号機や電柱が多いため、電柱をまとめて景観と安全性を高められると良い、という意見もあった。
- ・資源としては、公園やシリウスなどの公共施設のほか、元気なシニア世代や高校生ボランティア、いつも声をかけてくれる商店街のおじさん、などが挙がった。また、課題は様々あるが、このような人的資源を活かし、市民が心に余裕を持ち、まち全体で助け合えると良い、という意見も出された。

id	課題（論点・個別意見）	資源（論点・個別意見）	解決アイデア（短冊・個別意見）
例	課題（●グループの中で最も重要度が高いものとして選んだ人数、●2番目、3番目に重要なものとして選んだ人数） ・個別意見		解決アイデア（シール投票数：グループ発表後、参加者が大切だと感じて投票した数） ・個別意見
1	大和駅前呼び込みが多く安全に歩けない（●1人、●2人） ・大和駅周辺には飲み屋が多い。ファミリー向けの店が少ない。再開発が必要なのは ・だんだん良くなっている	警察OB 自治会でゴミ拾いしている ・ゴミ拾いしている自治会の人がある	警察OBの方と協力して呼び込みパトロールをしよう。まずは相談しよう（シール投票数2票）

	<ul style="list-style-type: none"> ・大和駅前再開発 ・夜のまちから昼のまちへ ・本屋が飲み屋になってしまった 	<p>自発的にパトロールをしている人がいる</p> <ul style="list-style-type: none"> ・つきみ野に自発的にパトロールしている人がいる 	
2	<p>自信をもって「大和市に住んでいる！」と言える最先端のまちに！（◎3人、●2人）</p> <ul style="list-style-type: none"> ・どこに住んでいると聞かれ「大和市」と自信を持って言える町に ・見た目もやることも時代に乗る、時代の先駆け <p>駅前の喫煙所からの煙を一般人が吸わないようにしたい（●1人）</p> <ul style="list-style-type: none"> ・喫煙所が狭い（南林間駅前） ・居酒屋多すぎ ・大和駅前広場に喫煙所がある 	<p>大和駅とシリウスをつなぐ公開空地</p>	<p>シリウス周辺を再開発してオフィスビルを建て、企業を誘致して税収を増やし、他のまちの課題解決をしよう（シール投票数 15 票）</p> <ul style="list-style-type: none"> ・ベテルギウスの起業家支援スペースを大和駅前に移転し誇れる大和にしたい <p>大和が盛り上がる機運をつくる尖った政策で有名になり住民を増やそう</p> <ul style="list-style-type: none"> ・大阪府と同じことをする（声明出すだけでも。時代にのる）
3	<p>泉の森がずっと使えるのか心配</p> <ul style="list-style-type: none"> ・泉の森の保存と継続について、地権者との関係が心配 <p>泉の森、中央の森がうっそうとしており、不法投棄もあり危険</p> <ul style="list-style-type: none"> ・泉の森の周辺の工場あたりが暗い、怖い ・中央の森、緑のネットワークがうっそうとしている 	<p>泉の森</p> <p>中央の森</p>	<p>子どもが遊べる「かぶと虫狩り」の場所とする。開発して企業誘致するなどして、危険をなくし森を有効活用しよう（シール投票数 0 票）</p> <p>中央の森などの自然を生かして子どもが遊べるアミューズメントパークをつくらう</p> <ul style="list-style-type: none"> ・かぶと虫採りに使えないか（泉の森のしいたけ畑） <p>中央の森に企業を誘致して税収を増やし、治安改善しよう</p> <ul style="list-style-type: none"> ・緑地の商業転用、ビジネスの誘致
4	<p>多様なまちの課題がある</p> <p>住宅地が安全になるように防犯カメラなど見守る目が増えろといい（◎1人）</p> <ul style="list-style-type: none"> ・防犯カメラの数を増やす予算や見回りをする人等が必要 ・暗い所にゴミが捨てられている ・不法投棄がなくなるよう抑止力として表示するだけでも必要 	<p>市民のボランティア精神、共助の精神</p> <p>高校生ボランティアをもっと増やそう</p> <ul style="list-style-type: none"> ・高校でボランティアの呼びかけ <p>台湾料理店のおじさんが声をかけてくれる</p> <ul style="list-style-type: none"> ・外国人の店員さんが優しい 	<p>みんなが気持ちに余裕をもってボランティア精神で助け合おう（シール投票数 0 票）</p> <ul style="list-style-type: none"> ・共助の精神で助け合う ・物事はボランティア精神で行動

5	<p>シニア×子どもの居場所の居場所が少ない (●1人)</p> <ul style="list-style-type: none"> ・お年寄りと小さい子どもの居場所を作れないか <p>空き家を有効活用できていない</p> <ul style="list-style-type: none"> ・空き家の有効活用 	<p>元気なシニア世代 (●1人)</p> <ul style="list-style-type: none"> ・元気で動けるお年寄り世代 ・ボランティアではなく有償でやってもらう ・シルバー人材 	<p>まちの不動産屋さんが空き家を管理する体制をつくり、空き家を有効活用して子どもとお年寄りが安心して過ごせる生涯学習の場をつくらう (シール投票数0票)</p> <ul style="list-style-type: none"> ・地域のためだけではなく、外部から引っ越してくる人のためにも
---	---	---	---

	その他の課題	その他の資源	その他のアイデア
	<p>坂がキツイ、楽にのぼれるように!</p> <ul style="list-style-type: none"> ・坂がキツイから緩やかに ・足を鍛えて元気に <p>人が集まる所に駐輪場がない</p> <ul style="list-style-type: none"> ・大和駅周辺の駐輪場の少なさ 	<p>シリウス</p> <p>畑が学校近くにある</p> <ul style="list-style-type: none"> ・畑で校外学習 (大和東高校の隣) <p>使われていない公園</p> <ul style="list-style-type: none"> ・使用頻度が低い公園がある 	<p>電柱、信号柱をまとめて少なくして安全なみにしよう (●1人)</p> <ul style="list-style-type: none"> ・交差点、道路の電柱、街路灯、信号柱等をまとめて本数を少なくしては? (通学路を優先、国や県と連携して) <p>広い道路を企業に貸し出し (時間帯でお店を変える)</p> <ul style="list-style-type: none"> ・駐輪場、喫煙スペースをつくる <p>市境のコミュニティバスは隣の市から運営受託すると良い</p> <ul style="list-style-type: none"> ・コミュニティバスの運営費は隣の市から運営受託し賄う

■グループ7【南部】

●議論の流れ

- ・課題出しについては、緑の保全、誰もが移動しやすい手段・しくみの確保、子どもの遊び環境の向上の大きく3つが挙げられた。
- ・「緑の保全」については、久田緑地周辺、境川、千本桜など、魅力的な自然が資源として挙げられた一方、昔と比べると市街地開発等によって、緑が減っている実感を持っている参加者が多かった。また、千本桜については、来街者の増加などにより、自然環境が劣化していく不安を感じているという意見が出された。これに対し、市民が主体的に千本桜の保全活動を行うという解決策が出された。こうしたことにより、緑や景観に関心のない市民の意識啓発につながるとともに、保全された千本桜を観光地として有名にすることで観光収入を得られれば、維持管理費を賄えるのではないかというアイデアも出された。さらには、この一連の取り組みをモデルケースとして市全域に広めていくという将来展開も示された。
- ・次に「誰もが移動しやすい手段・しくみの確保」については、歩いて行ける範囲に病院や店舗が

なく、通院や買い物が困難な高齢者が増えていることが問題として挙げられた。移動に関する資源として、コミュニティバスが挙げられるが、特に交通利便性に課題のある地域の課題解消に向けたルートや本数の見直しに対するニーズが高かった。一方で、公的支援だけに頼らず、市民主導で市民同士がお互いに移動を助け合うオンデマンドのしくみをつくるというアイデアも出された。

- ・最後に「子どもの遊び環境の向上」については、子どもが外で遊ぶ機会が減少していることが現状として挙げられ、その1つの要因として、ボール遊び禁止などルールが厳しく、自由に遊べる公園の少なさにあることが指摘された。ゆとりの森や引地台公園などで子どもの年齢やアクティビティの違いによって敷地をゾーニングし、様々な子どもの遊びを共存させる公園整備やルール整備がアイデアとして出された。また、元気な高齢者などを生かして、子どもの安全な遊び環境を育てていく取組も提案された。

id	課題（論点・個別意見）	資源（論点・個別意見）	解決アイデア（短冊・個別意見）
例	課題・資源（◎グループの中で最も重要度が高いものとして選んだ人数、●2番目、3番目に重要なものとして選んだ人数） ・個別意見		解決アイデア（シール投票数：グループ発表後、参加者が大切だと感じて投票した数） ・個別意見
1	千本桜の景観が失われていく（●6人） ・桜の美しい景観が失われていく ・観光客問題 ・千本桜を維持管理し、残していきたい ・緑が少なくなっている	桜、緑、市民 ・千本桜、引地川沿いの桜並木	「千本桜」の景観をまちづくりに活かすため「計画的な植樹管理・計画」をすることで景観を守る。さらに、市民参加で環境美化活動や清掃を行いながら、観光資源として維持費を賄おう（シール投票数 10 票）

			<p>観光化で資源保全をし、維持管理もしっかり行う</p> <ul style="list-style-type: none"> ・桜の寿命延伸と適切な枝処理 ・千本桜の環境整備をして、普段から人を呼び込めるようにする ・計画的植樹、植え替えを徐々に実行する <p>縦に長い大和市を花植えてネットワークする</p> <ul style="list-style-type: none"> ・道路サイドに植樹をし、川沿いに花を植えてきれいなまちにする <p>清掃を自分たちで行う</p> <ul style="list-style-type: none"> ・ゴミやポイ捨てを自分たちでなくし、清掃などを行い、自分たちが一番自然を大切にす
2	<p>病院が歩いて行ける場所がない！(●1人)</p> <ul style="list-style-type: none"> ・病院がない、急な病気のとき困ることがある <p>近くの店舗がなくなりつつあり、買い物が不便になっている(●3人)</p> <ul style="list-style-type: none"> ・買い物難民、コミュニティバスのバス停が自治会の中にない ・買い物が不便、車がないと買い物できない 	<p>元気な高齢者、民間タクシー事業者</p> <ul style="list-style-type: none"> ・地域は高齢者が多く、子どもが少ない 	<p>民間事業者(タクシー等)や市民(元気な高齢者)が、オンデマンドでお互いに移動・買い物・通院などを支え合う仕組みをつくる。「送れるよ!」「送ってほしい!」を結びつけるシステムづくりを市に手伝ってほしい(シール投票数4票)</p> <p>「乗り合い」の仕組みをつくる</p> <ul style="list-style-type: none"> ・タクシー会社との連携や乗り合いバスの検討 ・乗り合いタクシーなど、利用しやすい方法を広める(初乗り料金で行きたい場所まで行ける、乗り合いサービスをしているタクシーの情報一覧表をつくるなど) <p>元気な高齢者が外出支援する</p> <ul style="list-style-type: none"> ・地区内の元気な高齢者が送迎すると良い、お出かけのお手伝い(老・老の支え合い) ・車の相乗り、買い物の代行 ・「誰が行きたいか」ニーズを把握できる仕組み(ITを高齢者に教える仕組み)
3	<p>コミュニティバスが生活に必要な施設を回って移動しやすい環境づくりを進めたい(●3人、●3人)</p> <ul style="list-style-type: none"> ・市役所、病院まで行くのが不便 ・コミュニティバスの利用は駅行きのみ使っている 	<p>コミュニティバス(●1人)</p> <ul style="list-style-type: none"> ・コミュニティバス 	<p>コミュニティバスの見直し期間を定期的につくり、交通便利性に課題のあるエリアへの路線の再検討、増便の再検討をセットで進めよう(シール投票数3票)</p> <p>コミュニティバスを増便したい</p> <ul style="list-style-type: none"> ・コミュニティバスの路線増と増便 ・コミュニティバスを増便すること

			<p>コミュニティバスの路線・バス停の位置の見直し</p> <ul style="list-style-type: none"> ・バスの本数を増やす、ルートを増やす ・コミュニティバスのルートの見直しが必要
4	<p>子どもたちが思いきり遊べる身近な場所（公園）が増えるといい（◎2人、●1人）</p> <ul style="list-style-type: none"> ・広場や公園はあるのに子どもたちがボール遊びをしたり、走りまわって遊べる場所がほとんどない ・ボール遊び以外の競技のためのグラウンドがほとんどである 	<p>子どもから大人まで楽しめる新しい公園</p> <ul style="list-style-type: none"> ・ゆとりの森 <p>引地台公園</p> <ul style="list-style-type: none"> ・引地台公園には野球場やプールがある <p>元気な高齢者</p>	<p>公園を小さな子どもゾーン、ボール遊びゾーンなどにエリア分けして、使い方を工夫する。そのために必要な整備を行い、ルール改正（条例）を行う。遊ぶ子どもたちを元気な高齢者など市民が見守るろう（シール投票数2票）</p> <p>公園でボール遊びができるなど ルールの柔軟な運用や危険な遊具の改善</p> <ul style="list-style-type: none"> ・点在する公園の整備と利用規則の緩和 ・公園の見回り <p>公園利用のゾーニングを考える</p> <ul style="list-style-type: none"> ・ボールなどが外に出ないようにネットを張るなどの整備や、広場の中でボールを使っていい所と使えない所を分ける ・公園内の〇〇％にボールが使える自由広場を確保する等の条件を付ける条例などを整える <p>国有地を遊び場として活用する（行政）</p>

その他の課題	その他の資源	その他のアイデア
<p>自宅に住み続けられ、高齢者が安心して暮らせるようにしたい (◎1人、●1人)</p> <ul style="list-style-type: none"> ・高齢者の増加 ・自宅が終の住み家になれるシステムづくり ・福祉充実・健康との両輪 <p>桜ヶ丘駅周辺など密集しており開発が遅れている</p> <ul style="list-style-type: none"> ・まち並みが古い、汚い ・特に旧道沿い ・道が狭い <p>生活道路が裏手に入ると歩きにくい(砂利道が多い)</p> <ul style="list-style-type: none"> ・砂利道、ガタガタの道が多すぎる(特に上和田) <p>IKOZAをもっとフル活用</p> <ul style="list-style-type: none"> ・IKOZA活用(図書館) 	<p>有名なスポーツ選手が多い (●1人)</p> <ul style="list-style-type: none"> ・スポーツ選手、プロが多い <p>久田緑地周辺の自然が良い</p> <ul style="list-style-type: none"> ・うぐいす、セミ、リスなど四季の移り変わりがある ・宮久保、南林間中学校近くの畑地 <p>境川沿いサイクリングロードが良い</p> <ul style="list-style-type: none"> ・境川がサイクリングロードになっており、江ノ島まで続いている <p>自転車レーンがある(◎1人)</p> <ul style="list-style-type: none"> ・自転車レーンあり(増加希望) <p>バリアフリー化されている</p> <ul style="list-style-type: none"> ・階段の横のスロープ、集合住宅でのエレベーターやスロープ、展示ブロックなどが多く使われている <p>小さなクリニックがある</p> <ul style="list-style-type: none"> ・高座渋谷駅周辺の小さな病院 <p>地域を守ってくれる消防団が定期的に活動している</p> <ul style="list-style-type: none"> ・消防団の方たちが定期的に安全点検している <p>自治会の方がまちをパトロールしている</p> <ul style="list-style-type: none"> ・遊歩道やサイクリングロードで地区のパトロールなどが多くある <p>ゴミ出しのマナーが良い</p> <ul style="list-style-type: none"> ・ゴミ出しがしっかりしている <p>高座渋谷の大型商業施設が便利</p> <ul style="list-style-type: none"> ・高座渋谷の大型商業施設 	<p>投票率日本一をめざす</p> <ul style="list-style-type: none"> ・選挙投票率日本一を目指す、期日前投票所を増やす

●作業シート

グループ 7
メンバー

将来のまちのイメージに近づくためのアイデアを考えよう

地域

生活実感に基づく地区の気になるところ

生活圏・徒歩 地域資源

この地区で「こんなことができそう！」

① 移動環境の向上

② 子育ての場

③ 緑化

The poster contains several handwritten notes and diagrams:

- 生活実感に基づく地区の気になるところ**: Notes on hospital access, shopping convenience, and bus routes.
- 生活圏・徒歩**: Ideas for parks, sports, and green spaces.
- 地域資源**: Mentions local history and resources.
- この地区で「こんなことができそう！」**:
 - ① **移動環境の向上**: Focuses on bus routes and pedestrian paths.
 - ② **子育ての場**: Discusses parks and facilities for children.
 - ③ **緑化**: Talks about tree planting and green spaces.

■グループ8【南部】

●議論の流れ

- ・はじめに、大和市には多くの立派な公共施設という資源がある一方で、文化的な市民活動が少ないこと、文化的な活動をしたいが、使いたい時に公共施設の予約が取れないという課題が挙げられた。市民主体の活動の層が薄く、活動が視覚化されないことも挙げられたため、大和市ならではの市民主体のイベントを行おうというアイデアが出された。イベントの具体的な案については、市内にある名店を資源として活かして地域経済の活性化を図るものや、外国人在住者の増加に伴い、異文化交流を目的として、それぞれ食を通じたイベントを開催するアイデアが出された。また、地区対抗イベントを子どもが小さい時だけではなく、大きくなっても継続的に参加できるような仕組みがあると良いという意見もあった。
- ・次に、買い物などの移動について話し合った。大和市は車がないと不便という共通認識があり、自身が高齢になって車が運転できなくなった時が心配だという意見が多くあった。現在のコミュニティバスという資源に市民も力を貸して、本当に困っている人のところや地域まで運行できる仕組みづくりをし、民間と行政が協力して、

移動販売などのサービスを展開してはどうかというアイデアが出された。

- ・また、高齢化が進む中、空き家の増加を心配する声やすでに空き家が目立つ地域もあれば、空き家予備軍も増えているとの意見があった。空き家を資源と捉え、多世代の居場所として活用できるように、地域の工房がリノベーションするための補助金を市が助成するのはどうかというアイデアが出た。この居場所を、特に子ども、学生、高齢者が中心となって活用する仕組みを作り、互いの得意分野やできること活かして、共助の関係を生み出すことで、結果、多世代の居場所になると良いという意見が出た。
- ・最後に、防犯・防災の視点からは、防災放送が聞こえないという意見が多くあった。また、市民にきちんと情報が行き届いているのか不安との意見もあった。情報発信する媒体については、市民ニーズに合わせて、紙だけでなく、ネット配信やSNSを多用していくこと、またゴミ収集車など、地域を回る車などに情報発信をしてもらうことで、より周知が図られるのではないかとアイデアがあった。

id	課題（論点・個別意見）	資源（論点・個別意見）	解決アイデア（短冊・個別意見）
例	課題・資源（◎グループの中で最も重要度が高いものとして選んだ人数、●2番目、3番目に重要なものとして選んだ人数） ・個別意見		解決アイデア（シール投票数：グループ発表後、参加者が大切だと感じて投票した数） ・個別意見
1	バスが充実しておらず不便、高齢化（◎2人、●4人） ・商業施設や病院、スーパーが近くにないので大和駅まで出ないといけな い ・車がないと不便で、自分が高齢にな った時が心配 ・住んでいるところが駅から遠い	地域住民 南部には便利なスーパー が2箇所ある	コミュニティバスの運行に地域住民が 参加し、アプリを活用して本当に困っ ている高齢者、子どもがいる家庭を対 象に運転や買い物、通院を手助けしよ う（シール投票数13票）

	<ul style="list-style-type: none"> ・コミュニティバスが走っていない、利用できない、路線バスも本数が減った ・需要がないのか、高齢者などの交通費サポートが少ない 		<p>スーパーと行政で負担しあって移動販売サービス</p> <ul style="list-style-type: none"> ・高齢者や若年主婦の方向けにスーパー×行政、移動販売サービス <p>コミュニティバスの見直しをしたい</p> <ul style="list-style-type: none"> ・コミュニティバスのエリア拡充（本数、ルート、運用見直し、自動運転） ・地域住民の運転代行、買い物代行 ・地域住民も入ってコミュニティバスの運営に関わる
2	<p>空き家、空き家予備軍が多い（◎2人）</p> <ul style="list-style-type: none"> ・高齢世帯、空き家が多い ・子どもが独立して親だけとなり、且つ親が高齢化し、将来的には家の跡継ぎがなくなり空き家化していくことが心配 ・空き家多い、空き家予備軍が多い、今から心配… 	<p>木を大切にしている地元の工務店</p> <p>元気なシニア、若者、子どもによる商店街の空き店舗活用</p> <ul style="list-style-type: none"> ・柳橋ふれあいプラザ 	<p>学校の近くの空き家を活用して、高齢者が子どもを見守り、学生が子どもに勉強を教え、一緒に遊び、高齢者の買い物サポート、インターネット・PCの使い方講座をするなど、多世代の居場所にしよう（シール投票数3票）</p> <ul style="list-style-type: none"> ・高齢者は子どもを見守る ・学生は子どもの勉強をみる、一緒に遊ぶ ・学生は高齢者の買い物サポート、インターネット・PC 使い方講座 <p>子どもたちの放課後の居場所づくりのために空き家を活用する</p> <ul style="list-style-type: none"> ・空き家の有効活用、子どもたちの放課後等の預かり場所として ・ファミリーサポートのように、放課後の子どもたちの面倒を高齢者にみてもらう場所とすることでみんなの居場所になる <p>高齢者の居場所にする</p> <ul style="list-style-type: none"> ・学童のような高齢者のコミュニティの場 ・ネット注文が苦手な高齢者には学生ボランティアにネット注文してもらう ・学生も来て買い物サポート、ネットやPCを教える <p>リノベーションをして子育て世代を呼び込む</p> <ul style="list-style-type: none"> ・リノベーションの援助によって、新しい世帯を呼び込む <p>近所で朝の挨拶する</p> <ul style="list-style-type: none"> ・朝会う人への挨拶、声かけの励行

3	<p>治安が悪く、暗いところがある (◎1人、●2人)</p> <ul style="list-style-type: none"> ・藤沢街道から1本外れると暗い、人通りが少なく怖い ・大和駅前の治安が悪くて歩けない ・高座渋谷駅周辺のエリアの開発が進んでおらず、暗い <p>外国人が多い</p> <p>駅のゴミのポイ捨て・酔っ払いが多く、治安が心配</p> <ul style="list-style-type: none"> ・大和駅が汚い ・ゴミのポイ捨てが多い ・鶴間、大和、桜ヶ丘は外国人が多い印象、治安が悪いイメージ <p>団地の老朽化が進んでいる</p> <ul style="list-style-type: none"> ・上和田団地、いちよう団地の老朽化 ・外国人が多くゴミ捨てのルールに課題がある <p>大和駅前の放置自転車が多い</p>		<p>人手が足りないところは清掃ロボットで駅をきれいにする</p> <ul style="list-style-type: none"> ・清掃ロボットの活用（人手不足）
4	<p>文化的な市民活動が少ない (◎1人)</p> <ul style="list-style-type: none"> ・市内の音楽系団体の活動が他と比べて少ない ・市内の文化系団体の層が薄く、活動も少ない ・大和市の施設が立派すぎて、予約が多く、市民が使えない 	<p>引地台公園は子どもたちも利用している</p> <ul style="list-style-type: none"> ・引地台球場 ・引地台公園 ・温水プール <p>桜ヶ丘のボーリング場でみんなで体を動かす</p> <ul style="list-style-type: none"> ・ボーリング場 <p>昔は地区対抗運動会があった</p> <ul style="list-style-type: none"> ・地区対抗運動会があった ・綱引きが見どころだった ・子どもが参加することで親も必然的に参加する 	<p>市民主体で大和市ならではの文化的なイベントを開催しよう (シール投票数 17 票)</p> <ul style="list-style-type: none"> ・例えば、学校対抗バンド対決、美味しいものグランプリ ・外国人に各国の料理を提供してもらって交流して治安改善につながる ・大和市の店舗を PR して地域経済に貢献 <p>音楽を活動するために今ある施設を活用する</p> <ul style="list-style-type: none"> ・シリウス、ポラリスなどの部屋の防音化をして、練習場所として使えるようにするなど、貸す環境が整うと良い ・防音化することで、ダンス・会議、様々なニーズに応えられる <p>地区対抗イベント開催</p> <ul style="list-style-type: none"> ・文化的イベントの地区対抗戦でまちが盛り上がる ・学校対抗バンド対決、吹奏楽対決

		<p>イベントホールがある (●1人)</p> <ul style="list-style-type: none"> ・IKOZA、シリウス、イベントホールがある ・シリウス、ポラリスなどを発表、練習の場として実務的活用してほしい <p>大きな公園がある (●1人)</p> <ul style="list-style-type: none"> ・ゆとりの森 ・広い公園があるので、子どもが自由に遊べる ・スケボー、フットサル、トランポリン、バーベキュー <p>大和で誇れる名店がある</p> <ul style="list-style-type: none"> ・大和の名店 ・月1回で和菓子づくり体験を開催している 	<p>美味しいものグランプリ開催</p> <ul style="list-style-type: none"> ・美味しいものグランプリを定期的に開催し、大和をPRして人を呼び込む（移住PR） ・大和のお店のPRもでき、地域経済にも貢献 ・外国人が多いので各国の料理を提供
5	<p>防災放送が聞こえず災害情報が手に入りにくい (●2人)</p> <ul style="list-style-type: none"> ・防災や交通遅延などの情報わかりにくい ・放送がこだまして聞き取れない ・防災放送が聞こえない <p>消防団が冬にパトロールをするなど防犯・防災の活動がある (●1人)</p> <ul style="list-style-type: none"> ・消防団、火の用心などのパトロールがある ・振込詐欺のアナウンスが流れるゴミ収集車がある <p>川の氾濫が心配</p> <ul style="list-style-type: none"> ・川の氾濫が心配 		<p>巡回しているゴミ収集車や消防団を活用した放送や、紙媒体に頼らず、人が多いところに向いた動画配信を行うなどにより、情報発信を強化しよう (シール投票数0票)</p> <p>人が多いところに向いて情報発信</p> <ul style="list-style-type: none"> ・情報発信の充実（イベント、防災、支援、取組） ・駅、病院など人が多い場所で動画配信（アプリ・LINE） ・情報受取電子掲示板（防犯、防災、交通情報） ・紙媒体だけでなく <p>元々ある巡回の仕組みを使って、防犯、防災よびかけ</p> <ul style="list-style-type: none"> ・消防、ゴミ回収等の巡回の仕組みを使った街の監視と共有

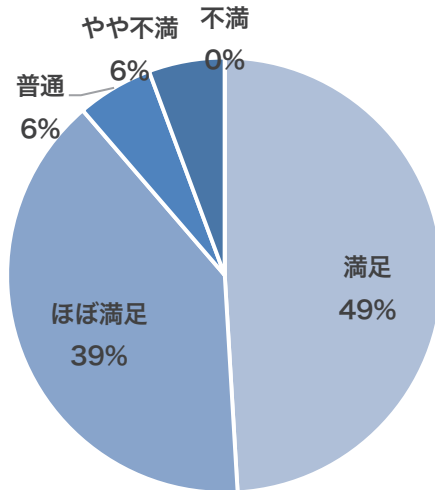
その他の課題	その他の資源	その他のアイデア
<p>自治会の高齢化が進み、活動の維持ができない</p> <ul style="list-style-type: none"> ・自治会活動が高齢化に伴い活動が縮小していく ・老後がどうなるか心配している ・高齢者が多くなっている（子どもが少ない） ・盆踊りのやぐらが組めない ・イベント少ない 	<p>お祭りなど使える屋外スペースがある</p>	
<p>緑があるのは良いが、うっそうとしていて暗い（●1人）</p> <ul style="list-style-type: none"> ・緑の管理の仕方 ・夜真っ暗になる場所がある（公園、森） <p>駅付近の踏切が上がらない</p> <ul style="list-style-type: none"> ・駅舎付近の踏切が上がらない <p>主要な道路がないため車が多く、歩道も狭く危険</p> <ul style="list-style-type: none"> ・歩道が狭い ・藤沢街道の交通量が多く、自転車・歩道が狭い、危ない <p>お祭りやイベントを行う場所がなくなった</p> <ul style="list-style-type: none"> ・公園がなくなった（祭りや地域住民が集まるスペースがなくなった） 		

3. 参加者アンケートのまとめ

やまと市民討議会 20年後の大和市のミライを考えよう

参加者アンケートまとめ

Q.本日の市民討議会はいかがでしたか？（満足・ほぼ満足・普通・やや不満・不満）



満足	26
ほぼ満足	21
普通	3
やや不満	3
不満	0
計	53

●具体的な回答 回答数：53（○：抜粋、・：いただいた回答）

○多様な意見を聞き、アイデアを出し合うことができ楽しく、刺激を受けた

- ・ 色々な意見、発想が聞けた
- ・ 皆のいろんな意見が聞けたり話せて楽しかった
- ・ 様々な視点でたくさんの方の意見を聞くことができ楽しかった
- ・ 様々な意見を聞くことができ問題点や解決方法を共有できた
- ・ 様々な方々と多様な意見交換ができた
- ・ 自分では思いつかないすばらしいアイデアが沢山出て良い刺激を受けました
- ・ 色々なお話が聞け、たいへんためになりました
- ・ 様々な人の考えやアイデアを共有できた
- ・ 他の人の意見もとても参考になりました
- ・ 席替えがあり多くの人の考えを聞くことができたのが良かった

○多くの人の考えを聞き、自分が知らない大和市を知ることができて良かった

- ・ 色々な視点から見た意見がたくさんあり、大和に住んでいない自分も大和のことをたくさん知ることができた
- ・ 色々な人の意見が聞け、自分が知らなかった大和市のことを知ることができて良かったです
- ・ 普段感じられない他の地域の良さや気になる点などを知ることができて、より大和市のことを理解する機会となった
- ・ 参加できて知らない地域情報を知り、大変勉強になりました
- ・ 同じ市内だけど自分の知らない色々なことがわかってとても貴重な時間でした
- ・ 長く大和市に住んでいるが知らない情報をたくさん共有することができ、大和市への関心が深まった

○話を聞くだけでなく、活発にたくさんの意見を出し合うことができて満足した

- ・ 思ったことが言えました
- ・ 言いたいことは言えたのかと思います。このような会に参加させていただきありがとうございました
- ・ 「話を聞くだけ」ではなく具体的に突っ込んだ話ができただ
- ・ 参加して自分が思っていたことを発言できた
- ・ 伝えなかったことを伝えられた
- ・ 日頃思っていることや感じていることが共感できた
- ・ 意見を言うことができて良かった
- ・ グループの皆が色々な意見を出し合った
- ・ 皆さんが活発に意見を出してくださり、どのグループになってもスムーズに進行できたと思います

○大和市の取り組みや考え、課題を知ることができて良かった

- ・ 大和市の取り組みや課題を知ることができた
- ・ 大和市が抱える問題と今後のことが分かったのが良かった。はじめて参加しましたが大変有意義でした
- ・ 問題点の共有がちゃんとできた
- ・ 大和市が市民を思う気持ちがわかった

○年齢や居住年数の違う初対面の人と意見交換できて良かった

- ・ 年齢層が幅広く話ができ良かった。大和市の方々と共通認識がとれました
- ・ 広い世代との意見交換、考えの違いを認識できました
- ・ 気軽に会議に参加でき、様々な年齢層の方々から自分が普段考えないようなアイデアが出た
- ・ 普段あまり話をしない世代の方とふれあえて色々な話が聞けて良かった
- ・ 若い人の意見を聞いた
- ・ 違う世代の皆さんと住んでいる街のお話ができ
- ・ 様々な年代の人の意見、自分では思いつかないような案を知ることができた。また、それを20年後につなげられそうだと思った
- ・ 初対面の人とでも楽しく話せた
- ・ 幅広い世代、居住年数の長短など様々な人の意見を聞くことができた。地域色があり面白かったです

○普段考えないことを考え、話す良い機会だった

- ・ 普段考えないことを深く考える良い機会になった
- ・ 自分が住んでいる町のことを考えて話す機会が今までなかった
- ・ 市民として大和市の未来を考える良い機会になった。自分のこれからの20年を見据え充実した生活になるように考える良い機会になった
- ・ 市について考える良いキッカケとなった
- ・ 20年後の大和を考えるのは楽しかったです

○テーマ以外の不満や希望を伝えられなかった

- ・ 20年後がテーマだったと思うが身近な不安不満を解消する話が多くもっと先の未来について語り合えたら良かったと思う
- ・ 進行の仕方などさすがにプロの方達で話をつめていただいて大変興味深く面白かったが、市政に対するその他の希望や良いと思っていることを伝えられなかった
- ・ 私自身は切実な問題があってそれを話したくて参加したのですが意見を出し合うという点では難しいと感じました

○進行が良かった

- ・ 司会の千葉さんがうまく進めてくれました
- ・ 進行がスムーズで良かった

○市民討議会によって地域の課題が解決されるのかどうかわからない

- ・ 自分の地域だけでなく他の地域の問題やどうすれば良いのかを知れたが、これで良くなるのかわからない
- ・ 討議の進行は面白い部分もあったが、こうした方法で市民の意見が市行政に本当に届くのかについては疑問だ。もう少し市職員が関与すべき

○市民討議会の運営について

- ・高齢者には会場のトイレ側の席ではちょっと聞き取りづらいです。スピーカーの設置をお願いします
- ・自己紹介3回の時間はもったいない。15分の意見交換（発表）の時間が確保できる
- ・グループは5～7名が良いと思う。8名以上だと参加してない方も出てくる
- ・話が必要以上に長い人（途中からの的はずれがち）を放置せずコントロールが必要。発言の少ない人には誘導を積極的に心がけてください
- ・年齢層を考慮したグループ分けをされた方がなお良かったと思います
- ・自分は大和市に住んでいないが、高校の中で大和市に住んでいる人を参加させるべき

○その他

- ・自分の地域の問題点を共有することが難しかった
- ・心から大和市を心配して意見した
- ・大和市の地域は各々特徴があり大和市の今後の方針についても、きめ細かくメリハリをつけて作成してほしい

Q.市民討議会での他のグループの発表をふまえ、追加したいアイデアや話し足りないことがございましたらお書きください。(抜粋)

● 「北部」に関すること 回答数：14

- ・ 子どもが小さいと中部のシリウスがそんなに良いと知りませんでした
- ・ 交通渋滞の解消等
- ・ 交通マナーの改善
- ・ 中央林間駅～大和高校への道のり、電鉄事業者との協力
- ・ 中央林間近くは開発されてきたが、中途半端な気がする
- ・ 中央林間駅北口（小田急）の踏切は早急に改善してほしい。市を南北に貫く道路が中央林間で行き止まりに近い状態にあるのは改善すべき（ロピアの交差点）
- ・ 駅までの交通手段、公的機関への道がない。とにかくそれに尽きます
- ・ 準工業地域の指定だったところに残る工場のあり方
- ・ 「道が狭い」ことが多く出ているのでその狭い道を有効に使えるよう、電信柱を地下へ埋める
- ・ つきみ野駅～さくらの散歩道～境川はアニメの聖地。活用できるのでは？
- ・ 北部地区は東京の動きに大きく影響を受ける。20年後のマスタープランに生かしてほしい
- ・ 下鶴間地区の区画整理化
- ・ 下鶴間地番整理及び区画整理を迅速に行う
- ・ 相模原市や座間市（特にカレスト方面）への交通を良くしてください。できればやまとんGOに座間イオンまで行ってほしい
- ・ 学校不足、共働き家庭の子どものケア、道路が狭い、通学路
- ・ マンモス校と呼ばれている北大和小学校（現在工事中）ですがプールがない（再建しない）ということが決定したと知りました。災害時の水確保に影響はないのでしょうか？

● 「中部」に関すること 回答数：17

- ・ 大和駅の近くに公園を作りましょう！南町田の様に！
- ・ 大和駅周辺について、シリウスの活動がもう少し知りたかった
- ・ 大和駅周辺の環境整備
- ・ 大和駅前の客引きをなんとかしてください
- ・ 大和駅周辺のお店のジャンルが変わるだけでも全然違った顔になるのでは？と思いました
- ・ 大和駅周辺は警察がもっと入ってほしい
- ・ タバコの吸い殻、治安の維持
- ・ 治安を悪くしているような人はある意味そこを居場所としていると思うので、そこはそのままにしてみても、治安が悪いのが目立たないようにしてみる（優しい心を持つ）
- ・ 思ったより大和駅周辺の治安の悪さの意見が目立っているように感じたので、早めの改善を進めていければ良い

- ・ 中央の森の活かし方
- ・ 空家、森林の活用、シリウスの活用
- ・ 今ある福祉施設を中部でできるよう建て替えを考えてほしいです
- ・ 相鉄線の踏切（厚木基地周辺の）をもっと少なくしてほしい
- ・ 基地との共存の方法を見出す
- ・ 「住みやすいまちやまと」の住居を
- ・ IT産業の誘致
- ・ 行政の皆さんへ、上草柳地区には交通面も生活面も車がないと不便です。文化施設もありません。ぜひ考えてほしいと思います

● 「南部」に関すること 回答数：14

- ・ 住んでいたからかもしれませんが、いまいち特徴や良さが少ない？都市化を進めると良いのでは？
- ・ これから発展する地区として努力する町
- ・ 未開発地域の開発、アクセス
- ・ 桜ヶ丘周辺の開発
- ・ 桜ヶ丘駅本当になんとしてほしい…子育てしやすい落ちついた地域にできると思います
- ・ ミツマタと桜で有名なお寺の知名度アップ
- ・ 千本桜をなるべく残してください
- ・ 外国人とのコミュニケーションを明るくやっていきましょう。いちょう団地をオシャレにし、他の市、県からも人を呼びましょう
- ・ 子どもたちの遊び場を（公園を）整備するのは重要だが、危険を全て除いた遊び場はつまらないので「身をもって教訓にすることができる制限されない遊び場」をつくる
- ・ 具体的には①図書館の分室を自治会館に作ってほしい②コミュニティバスを（相模大塚行き）自治会内に走らせてほしい（停留所）理由：いなげ屋に行く！
- ・ コミュニティバスが早く実現してほしい
- ・ あまり行ったことがない地区なのでこれから知りたいなと思いました
- ・ 私は北部ですがもっと交流できたらと思います
- ・ 北部に住んでいるので、南部の施設に行くには遠いと思った

●その他 回答数：18

- ・ 大和市といったらこれ、という代表できる何かの開発
- ・ 街のイメージが低下しないよう対策が必要だと思う。落書き、治安、交通マナー、ソフト面、ハード面で対策をお願いします
- ・ 私は北部ですが中部・南部のいい所巡りをやって、市民による PR、SNS の発信力を活用しましょう！
- ・ 障害者にも住みやすいまちづくり。段差をなくす。エレベーターを充実させる
- ・ ユニバーサルデザインを重視し子どもや老人、障がい者が暮らしやすい街にしてほしい
- ・ 市の財政を豊かにする方策
- ・ 行政だけに頼るのではなく市民と一緒に活動できる取り組みが今後もあるといい
- ・ 市民がコミュニティへの帰属意識を持てるようなイベントや交流会、自治会の整備などをもっと積極的に行ってほしい
- ・ 全体として不特定多数との繋がりを多く提案していたがそこでまた犯罪が起こる可能性があるので対策を立てる
- ・ ボランティア活用の声が多いですが事故も多々あります。その時のことまで考える必要があると思います。元々は自治体が行っていたことをやめたことが多く、問題が出てきているのです
- ・ 文化的な活動の支援、特に音楽系団体の活動の拠点として市の施設が活用される様「部屋の防音」などを行い使える様にしていただきたく思います。現状、場所がなくて人も団体も市外に出てしまっている
- ・ 厚木飛行場の有効活用の検討
- ・ ゴミ、リサイクルのゴミ箱が各駅近くに設置してほしい
- ・ ユニークな発表もあり楽しかった。若い人の意見も多くあり頼もしかったです
- ・ コミュニティバスの路線見直し
- ・ 自分が住んでいない地域について事前に資料をもっと読み込んでおけば良かった
- ・ 共働き世代、シニア世代の問題
- ・ 義務教育が十分に受けられなかった方のために支援する。夜間中学の様な事業を立ち上げてほしい

Q.今回が7年目となるやまと市民討議会でしたが、このような取り組みへのご意見や、より参加しやすくなるための工夫・アイデアなどお気づきの点がございましたらお書きください。(抜粋)

○市民討議会の取り組みや会の雰囲気が多くの人に伝わるよう、情報発信を工夫すると良い

- ・このような取り組みがあることを、市からの通知で知りました。やはり広報の仕方がまだ足りないと思います
- ・このような市民討議会があることを知りませんでした。大和市の取組は進んでいる方だと思いますのでぜひ情報発信をうまくやっていただきたいです。ありがとうございました
- ・参加する前の会のイメージはもっと堅い感じかと思っていたが、フランクに自由に話せる雰囲気だった。この雰囲気が動画などを使って多くの人に伝われば良いと思う
- ・YOUTUBE やネットでこのような活動を地域、世界に共有してほしい
- ・プライバシーの問題はありますが良い会議だと思うので SNS で参加者が発信しても OK にすると、若い世代からこの取り組みの周知ができると思います

○市民討議会の内容、出たアイデアを実施するかどうか等のフィードバックがあると良い

- ・進行役の方が仕切ってくださったので、時間配分やとりまとめなどがスムーズに行えました。何らかの形でフィードバックしてほしいです
- ・貴重な時間を市民は割いたのでこれからは大和市役所が何処をやるのか、やれないのか、経過を市民にわかり易く報告してくださいね！
- ・今回の討議会後に意見等をまとめたものを、配布してほしい！
- ・市民討議会の提案を吟味検討して大和市としての今後の対策、進捗状況を示していただきたい

○市民討議会で集めた住民の意見によってまちが変わったことが広く発信されると良い

- ・討議会の結果を周知して、住民の方1人1人が改善や意見出しに興味を持てる、また、市（住民）が動いてくれるんだなという実感が持てるような動きがとっていただけると良いかと思います！
- ・会議の提案が実行されたことを広く市民に宣伝してください

○市民討議会の取り組みを今後も続けて欲しい

- ・市民が直接意見を出せる機会なので続けてほしい
- ・このように取り組みがあることを知りませんでした。今後とも続けてほしいです。良いアイデア等が聞けて参加して楽しかったです。お疲れ様でした
- ・これからも続けていってください

○良い経験になったので、市民討議会にまた参加したい

- ・もし次回の開催があれば参加させていただきたいと思います
- ・また参加したいと思えました。今回ので良かったと思います
- ・市民の意見に耳を傾けて下さり感謝しています。初参加でしたがいい経験になりました。どうもありがとうございました

○インターネットやメールを活用して市民への周知や意見収集をすると良いのではないか

- ・市民への周知とインターネットなどを通じた意見募集
- ・一同に集めなくてもメールで意見を集められないのか？

○もっと10代～30代の若い参加者が多いと良かった

- ・もっと30代、20代、10代これからの人を選びましょう！
- ・若者の意見がもう少し聞きたいです（20代前半くらいの）
- ・差別する気はないが後期高齢者の意見が必要か？（20年後）
- ・20代の方がもう少し居たらいいなと思いました
- ・20代の参加が少ないように感じた

○市民討議会によってより良いまちづくりが進むと良い

- ・このような会議をやっていることは知りませんでした。より広い意見をあつめてより良い街づくりができて、みんなが笑顔で暮らせる大和市になっていくとうれしいです
- ・こういう取り組みは素晴らしいと思います。ぜひ出てきた意見を実のあるものにしてほしい

○良い取り組みだが、市職員がファシリテーターを務める、同じグループで話し合いを続ける、まち歩きへ出かけるなど、他にも方法があるのではないか

- ・取り組みは評価するがもう少し別の方法がないものだろうか。文化祭の研究発表のようなやり方には違和感がある
- ・ファシリテーターは市の職員の方がやるべきでは？同じグループで話し合いをしたほうが深まったのでは？（意見を言うだけで話し合いがほとんどなかった）まとめることに時間がさかれたように思います
- ・初めての参加でしたがとても面白かったです。難しいとは思いますが「踊る大捜査線」でもあるように会議室でことが起きているわけではないので、外へ出向いてもそれはそれで興味深いのではないかと思います

○お弁当やペットボトルのお茶を出してほしい

- ・お弁当を出してほしい
- ・難しいかもしれませんが、とても喉が乾くので各自に1本ずつペットボトルをいただけると嬉しいと思います（席によってはお茶の追加場所まで遠かったりお話中に席を立ちにくいことがありました）

○市民討議会の運営について

- ・ 高校生の参加がありとても良いと思いました
- ・ 若い世代の高校生は、大和市在住の人の方がより良いのでは？
- ・ 積極的な参加者には時間不足で中途半端なガス抜きで終わってしまいます。テーマに沿った意見を事前に回収して付箋に貼り出し、読み上げた方が効率が良いのでは？
- ・ 注意書きして下さっていましたが、1人の方が長く話して他の人が意見を出せない場面がありました。ファシリテーターの方がバツサリ切るかうまい方法があればいいと思いました
- ・ 開催の案内に前回の実施内容の記載があれば良かったと思います
- ・ エアコンが効きすぎて少し寒かったです
- ・ ポラリスにバスが止まる or 中央林間駅へのバスの時間と討議会の時間帯の兼ね合いを考えて欲しい

○その他

- ・ 市勢要覧 1959～2019 を全戸に配布し周知する
- ・ 2009 年度作成分のマスタープランが実際どうだったか気になります
- ・ 都市マスの意見・討議であるので、他の意見がどのように生かされるか説明があると良かった
- ・ 下鶴間地区の区画整理をぜひ実現！
- ・ 市政の支出面が焦点になりやすいですが、増収策でも市には頑張ってほしいと思います
- ・ この声が市に届いているのか疑問です。市がやらずに市民でやってほしい部分を増やしている気がします
- ・ 進行の仕方がプロだと思いました

(アンケート調査票)

やまと市民討議会

令和元年8月4日(日)

参加者アンケート

●本日の市民討議会はいかがでしたか？あてはまるもの1つに○をつけてください。

満足 ほぼ満足 普通 やや不満 不満

○その理由をお書きください。

--

●市民討議会での他のグループの発表をふまえ、追加したいアイデアや話し足りないことがございましたらお書きください。

「北部」に関すること	
「中部」に関すること	
「南部」に関すること	
その他	

●今回が7年目となるやまと市民討議会でしたが、このような取り組みへのご意見や、より参加しやすくなるための工夫・アイデアなどお気づきの点がございましたらお書きください。

--

ご協力ありがとうございました！

4. 市民討議会の写真



5. 大和市の都市づくり・まちづくりに関する取組み状況

市民討議会の参加者の方には、市の都市づくりに関する取組み状況を事前資料として提供したうえで、討議会にご参加いただきました。

大和市の都市づくり・まちづくりに関する情報提供

1. 市民討議会開催の目的

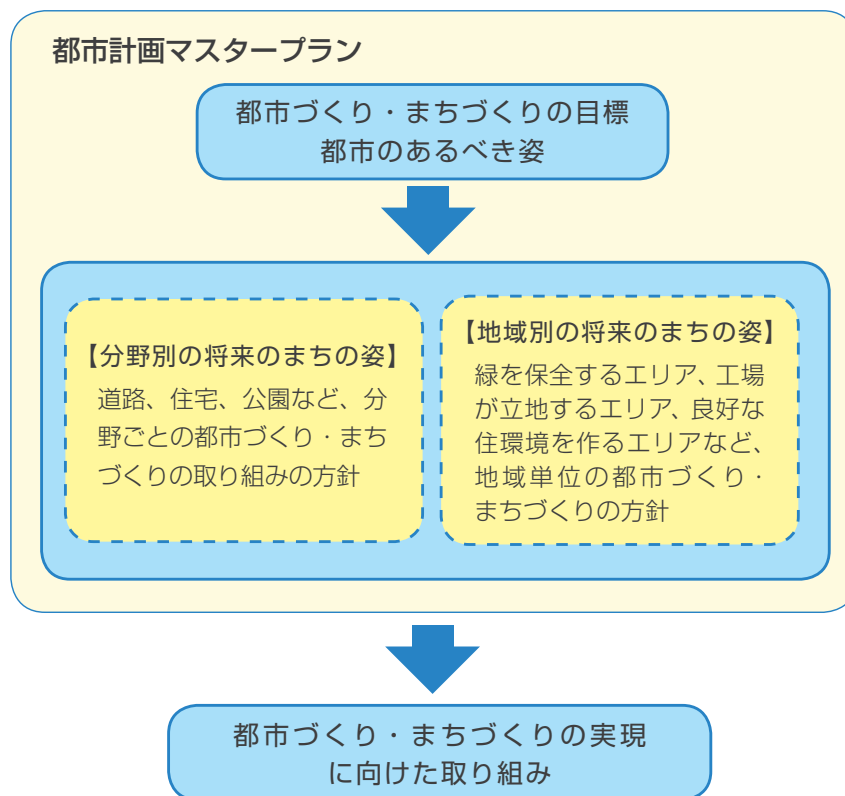
市では現在、大和市の都市づくりに関する方針を定める都市計画マスタープランの改定作業を進めています。都市計画マスタープランは、概ね20年先を目安とした都市のあるべき姿を明らかにして、その実現に向けた都市づくりの方針を定める計画です。平成9年に策定した計画は、平成22年の中間改訂を経て、計画期間が満了したことから、この先の20年を見据えた、改定を行うものです。

改定にあたり、これからの大和市をこんなまちにしていきたい、こんなまちであってほしい、などの都市のあるべき姿を市民の皆さんと共有することが重要と考えており、『20年後の大和らしいまち』をテーマとして、市民の皆さんのご意見を聞かせていただき、都市計画マスタープランの改定の参考にしていきたいと考えております。



2. 都市計画マスタープランとは

都市計画マスタープランは、「市の都市計画に関する基本的な方針」であり、中長期的な視点に立った都市のあるべき姿を明確にし、その実現に向けて大きな道筋を明らかにしたものです。



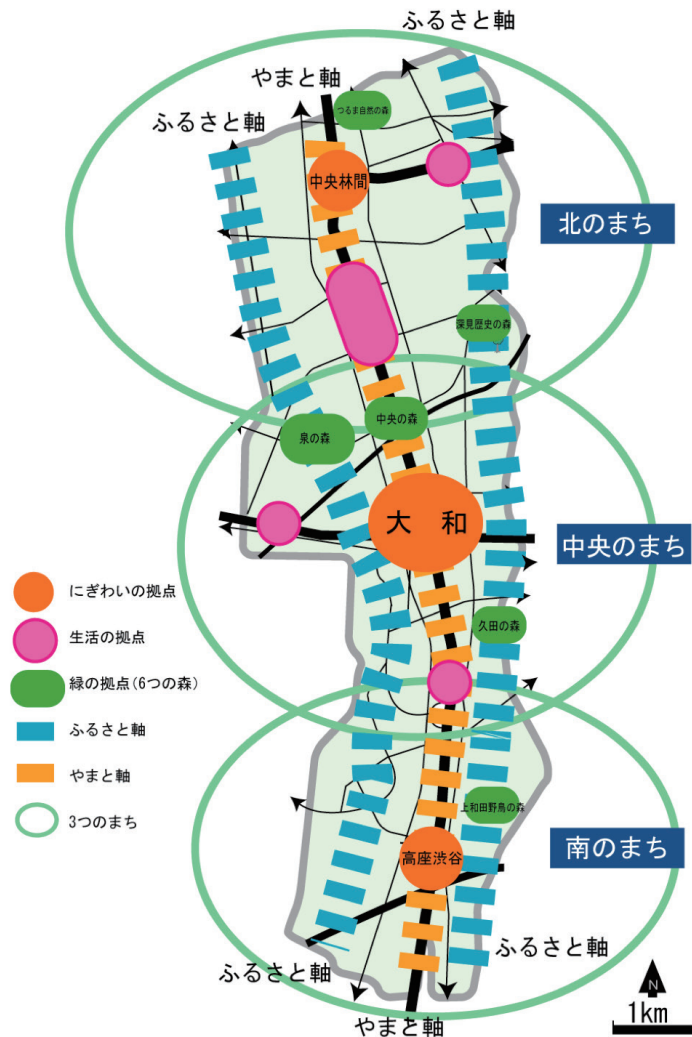
※詳細は「大和市都市計画マスタープラン 概要版」を参照してください。

3. 大和市の都市の構造

大和市のまちの構造の特徴は「3つの軸」と「3つのまち」で表すことができます。

大和市は、小田急江ノ島線沿いの商業・業務機能や都市型住宅などの都市機能が集まり活力やにぎわいを生み出すエリアを「やまと軸」（都市軸）、境川と引地川沿いの水と緑に恵まれたエリアを「ふるさと軸」（自然軸）として、「3つの軸」に大別できます。

また、大正末期から住宅地の基盤がつくられはじめた「北のまち」、昭和初期から基盤整備がはじまり都市機能が集積した「中央のまち」、昭和40年代から基盤整備が始まり、変化のある地形の中に住宅と緑が調和する「南のまち」の「3つのまち」に大きく分けられます。



地域ごとに異なる魅力や、地域資源を活かし、それぞれの特性に応じた都市づくり・まちづくりを進める必要があります。

皆さんが生活している地域にはどのような魅力や課題があるか、また、今ある地域資源をどのように活用していくことができるか考え、話し合ってみましょう。

4. これまでの都市づくり・まちづくりの取り組み

これまでに取り組んできた主な都市づくり・まちづくりについて振り返り、今ある地域資源を再確認してみましょう。

(平成22年の都市計画マスタープランの中間改訂以降の主な都市づくり・まちづくりを記載しています。)

(1) 土地利用について

- 大和駅周辺地区では、細分化された宅地の統合によって文化・教育・子育て機能の複合施設となる文化創造拠点シリウスを開設し、市の中心拠点として魅力を高め、地域交流の増進を図りました。
- 中央林間駅周辺地区では、中央林間東急スクエア内公共施設（図書館等）の整備、市民交流拠点ポラリスの整備を実施し、中央林間地区に不足していた都市機能の整備・集約により、市北部における拠点として魅力を高め、交流の増進を図りました。



文化創造拠点シリウス



市民交流拠点ポラリス



中央林間東急スクエア内公共施設

○道路等の都市基盤施設が未整備のまま市街化が進行した高座渋谷駅周辺において、都市機能改善と土地利用増進を図るために実施された渋谷（南部地区）土地区画整理事業が完了し、新たな街並みが誕生しました。



渋谷（南部地区）土地区画整理事業

(2) 道路と交通について

○自転車通行帯を整備し、自転車利用者の安全で快適な交通を確保するとともに、環境にやさしい交通手段の利用促進を図りました。



自転車通行帯



コミュニティバス

○鉄道駅や民間路線バスを利用しにくい地域ではコミュニティバスを運行し、公共交通サービスの利用環境を整えました。

(3) 防災と防犯について

○住宅の耐震診断や耐震改修工事への支援のほか、ブロック塀等の無料診断および撤去改善費用等の支援を実施し、地震から身を守り、被害を拡大させないための取り組みを促進しました。

○犯罪発生の抑止と体感治安の向上のため、街頭防犯カメラや防犯灯を設置しました。

(4) 住宅について

○住民自らが住環境保全のためにルールの方策定に取り組み、その成果を原案とした「つきみ野6丁目地区地区計画」が都市計画決定され、ゆとりある宅地や落ち着いた街並み、周囲と調和のとれた景観が維持されてきました。

○道路等の都市基盤が未整備であった地区の市街化を促進するため、下鶴間松の久保土地区画整理事業（平成20年度～23年度）が実施されたのに続き、下福田土地区画整理事業、下鶴間山谷南土地区画整理事業（平成28年度～）が実施されています。



つきみ野6丁目地区地区計画



下福田土地区画整理事業



下鶴間山谷南土地区画整理事業

(5) 水と緑の環境について

○スポーツとレクリエーションの場として大和ゆとりの森の整備、防災機能を備えた公園としてやまと防災パークの整備を実施しました。

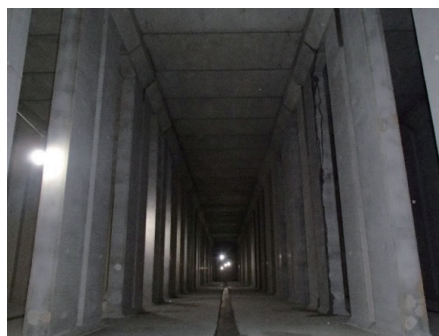
○やまと防災パークの地下には、集中豪雨などの水害対策のため、雨水調整池を整備しました。



大和ゆとりの森



やまと防災パーク



南林間雨水調整池

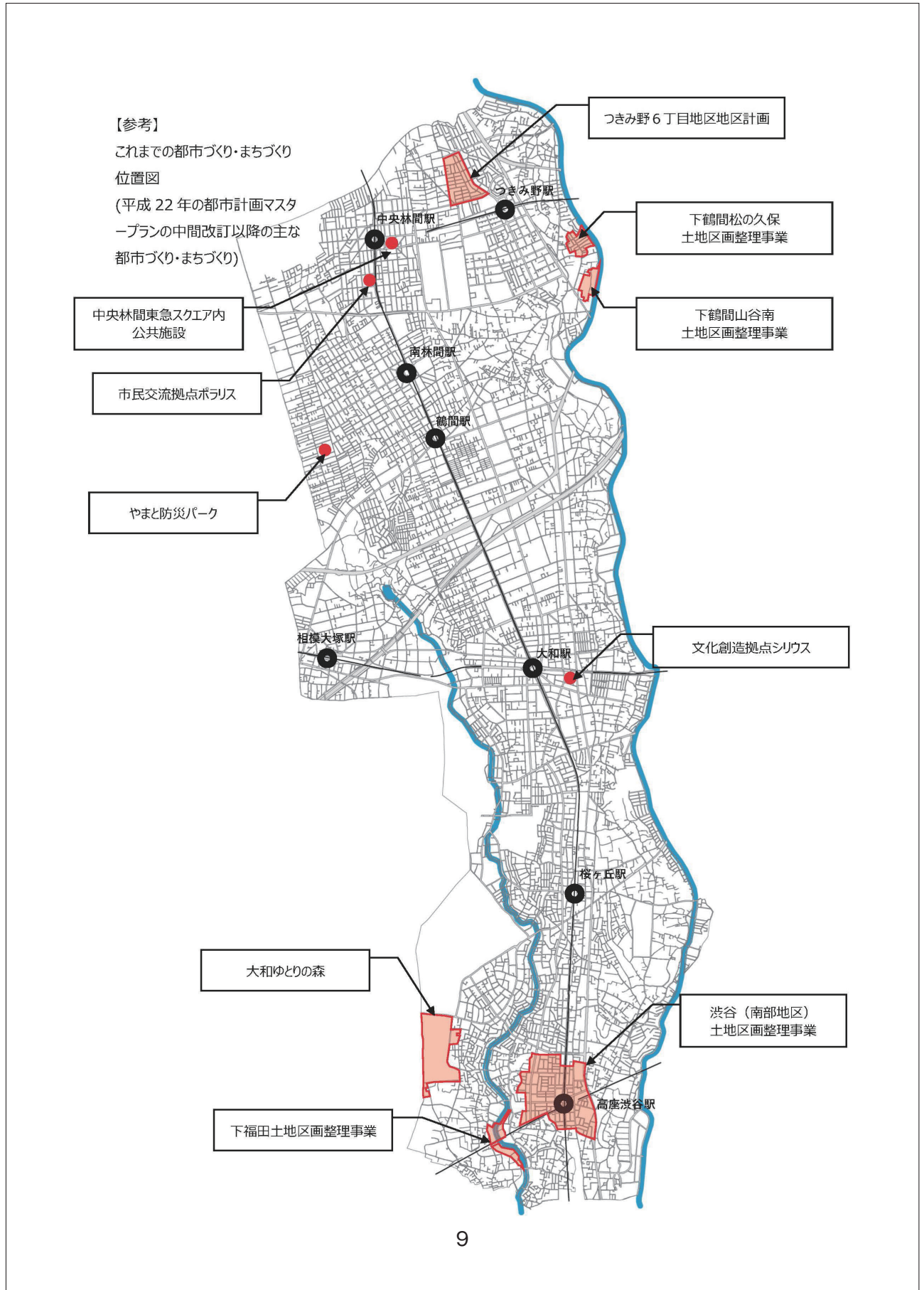
(6) 景観について

○建築物等の形態や意匠が地域景観から逸脱するものとならないよう大和市景観条例による大規模建築物等の事前協議・届出制度、大和市屋外広告物条例による屋外広告物の許可制度の運用を行いました。

○地域のまちづくりに貢献した事例や活動を表彰する大和市街づくり賞の実施により、景観形成に対する市民の関心を高めることに寄与しました。



街づくり賞受賞事例



5. 社会情勢や動向

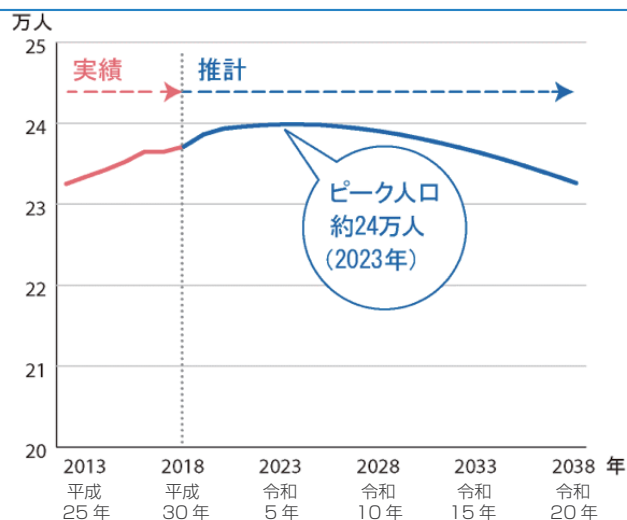
社会情勢や動向を踏まえ、今後の大和市の都市づくり・まちづくりについて考えてみましょう。

(1) 少子高齢化の進行、生産年齢人口の低下

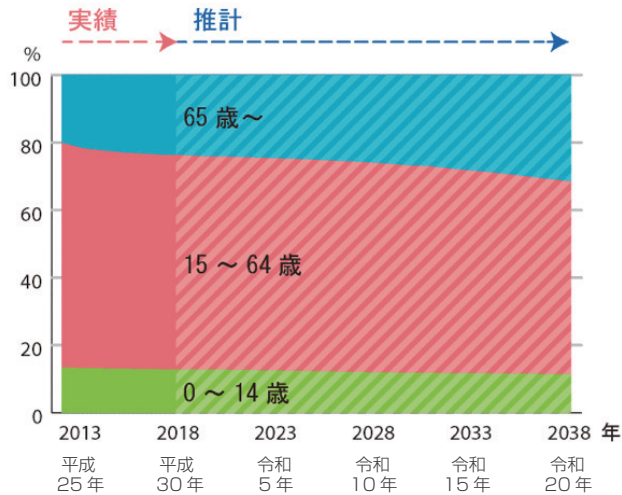
○日本の人口はピークに達してから既に10年が経過し、減少が継続しています。本市では市制施行以来、人口増加が続いていますが、今後、数年のうちには減少期に移行する見通しです。

○年齢構成については、高齢人口の割合が増加するのに対し、年少人口や生産年齢人口の割合は減少する見通しであり、少子高齢化が一層進行するものと予測され、今後の都市づくり・まちづくりにおいて様々な影響が懸念されます。

総人口の推移と予測



年齢構成の推移と予測



出典：健康都市やまと総合計画

(2) 既存ストックの効果的活用の必要性

【公共・公益施設】

○公共建築物や道路、下水道、公園等の施設の多くは高度経済成長期に集中的に整備してきたことから、今後、老朽化に伴う修繕や更新が必要になってきます。将来的な市民ニーズや財政状況を見極めながら、民間のノウハウなども取り入れ、効率的かつ効果的に管理、活用して行くことが必要とされます。

大和市の保有する公共施設の概要

施設の種類		総量
公共建築物		140 施設 319 棟
インフラ施設	道路	約 560 km
	橋りょう	86 橋
	下水道	約 700 km
	準用河川	4.46km
公園施設 (その他公園等含む)		276 箇所

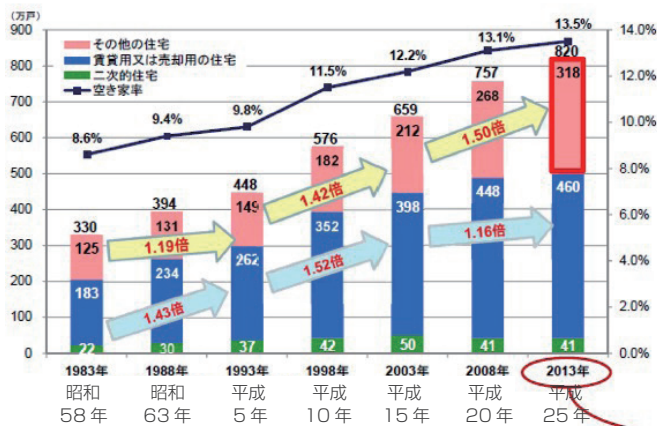
(平成 27 年 3 月 31 日現在)

出典：大和市公共施設等総合管理計画

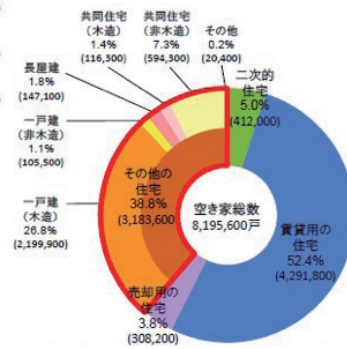
【住宅】

- 平成 25（2013）年の住宅・土地統計調査によれば、全国の空き家の総数は、この 20 年で 1.8 倍（448 万戸→820 万戸）に増加しています。
- また、空き家の割合について、全国平均値の 13.5%に対し、神奈川県のは 11.2%と低くなっていますが、昭和 63 年以降年々増加しています。
- 空き家となった住宅の取得原因は、相続が半数以上を占めています。
- 本市の世帯数は高度経済成長期に急増しており、市内の高齢者単身世帯数は増加傾向にあります。
- 今後も更なる高齢化の進行が想定されることから、住宅の余剰ストックが増加することが見込まれます。

種類別の空き家数の推移



空き家の種類別内訳

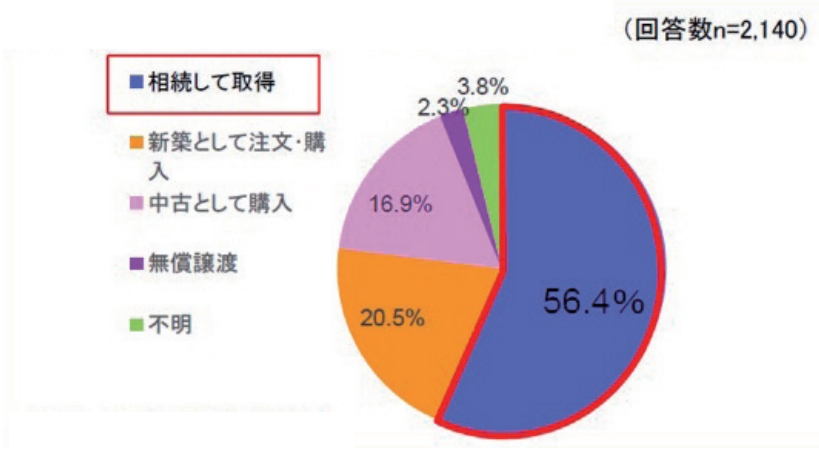


[空き家の種類]

二次的住宅：別荘及びその他（たまたに寝泊りをする人がいる住宅）賃貸用又は売却用の住宅：新築・中古を問わず、賃貸又は売却のために空き家になっている住宅
 その他の住宅：上記の他に人が住んでいない住宅で、例えば、転勤・入院などのため居住世帯が長期にわたって不在の住宅や建て替えなどのために取り壊すことになっている住宅など

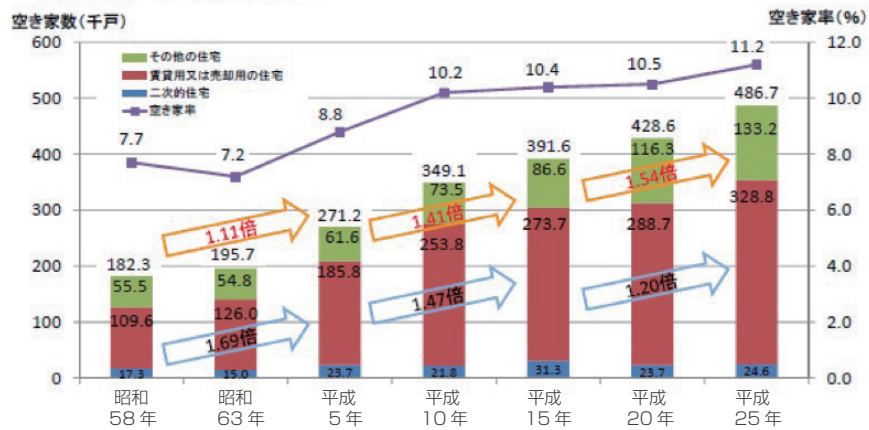
出典：国土交通省資料「空家等の現状について」

空き家となった住宅を取得した経緯

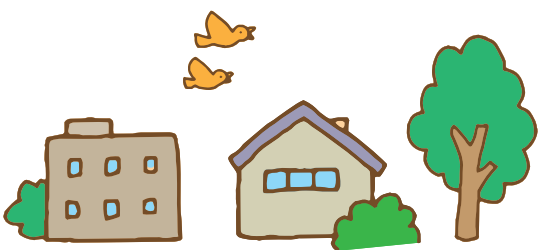


出典：国土交通省資料「空家等の現状について」

神奈川県空き家の数と空き家率



出典：神奈川県 HP 資料「神奈川県内の空き家の現状」



令和元年度 市民討議会

報告書

令和2年2月

発行 大和市 政策部 総合政策課

〒242-8601 神奈川県大和市下鶴間 1-1-1

電話 046-260-5304

