

# 各種データから見た大和市民の健康



# 大和市民の健康について

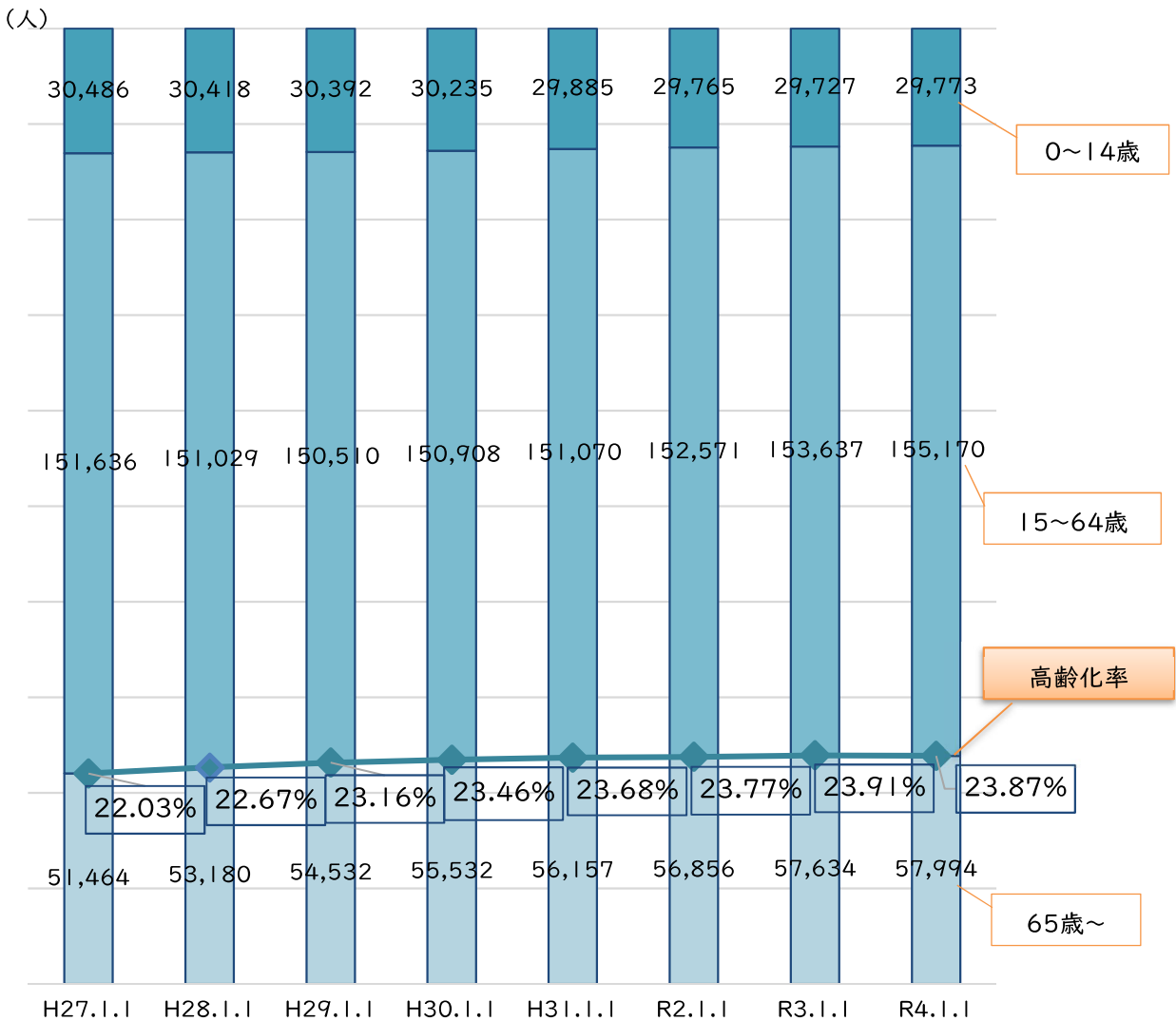
市民の健康に関する現状を各種データをもとに説明します。

- 1.人口構造と高齢化率
- 2.平均寿命と健康寿命
- 3.死因別死亡数
- 4.医療費
- 5.要介護・要支援認定率と介護費用額

## 1.人口構造と高齢化率

- 大和市の高齢化率(65歳以上人口割合)は23.87%となっています。(R4.1.1時点)<sup>1</sup>
- 高齢化率の上昇スピードは鈍化しているものの、総合計画の最終年である令和10年には26%まで上昇する見込みとなっています。<sup>2</sup>
- 生産年齢人口(15~64歳)はここ数年微増傾向にありますが、年少人口(0~14歳)は平成31年から30,000人を下回り続けています。

各種データから見た大和市民の健康



<sup>1</sup> 住民基本台帳による。

<sup>2</sup> データ出典：「健康都市やまと総合計画」P6。

## 2. 平均寿命と健康寿命

○健康寿命の概念は2000年にWHOが提唱し、厚生労働省は「健康上の問題で日常生活が制限されることなく生活できる期間」と定義しています。

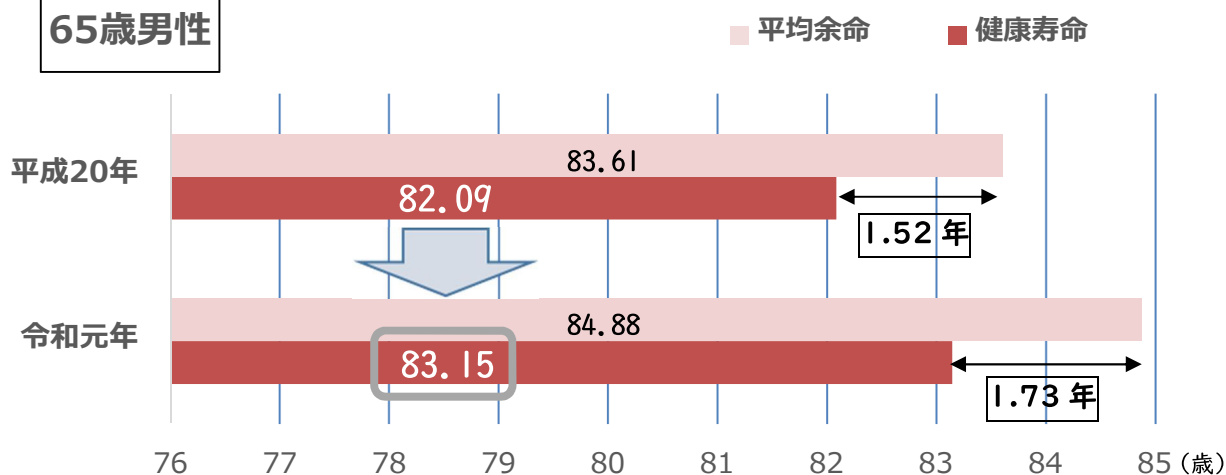
### 健康寿命の算定方法

○健康寿命は65歳時の平均自立期間を用いて表します(平均自立期間+65年)。平均自立期間は介護保険制度の要介護2の認定を受けるまでの期間の平均値です。

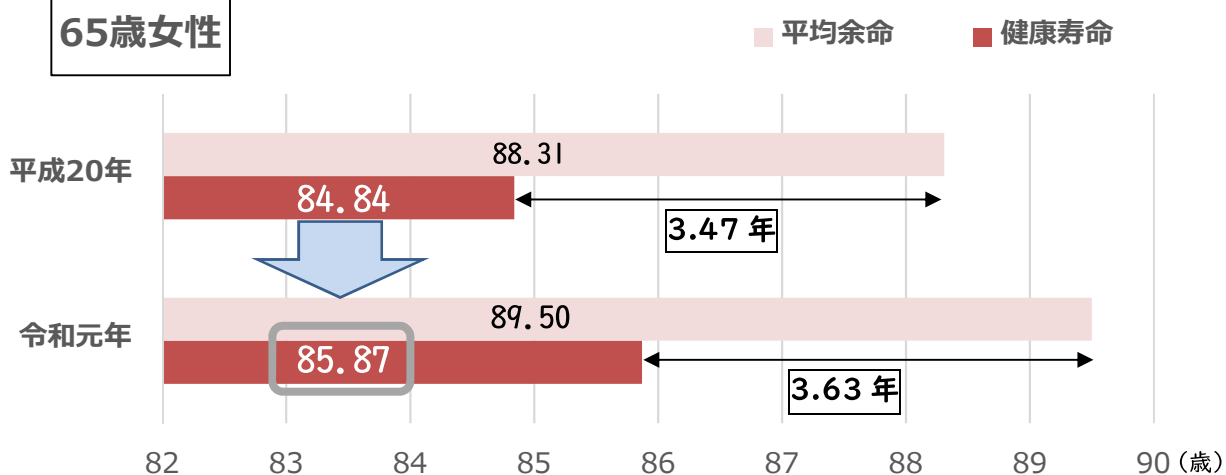
### 大和市の健康寿命<sup>3</sup>

令和元年の健康寿命: 男性83.15歳 女性85.87歳

### 65歳男性



### 65歳女性

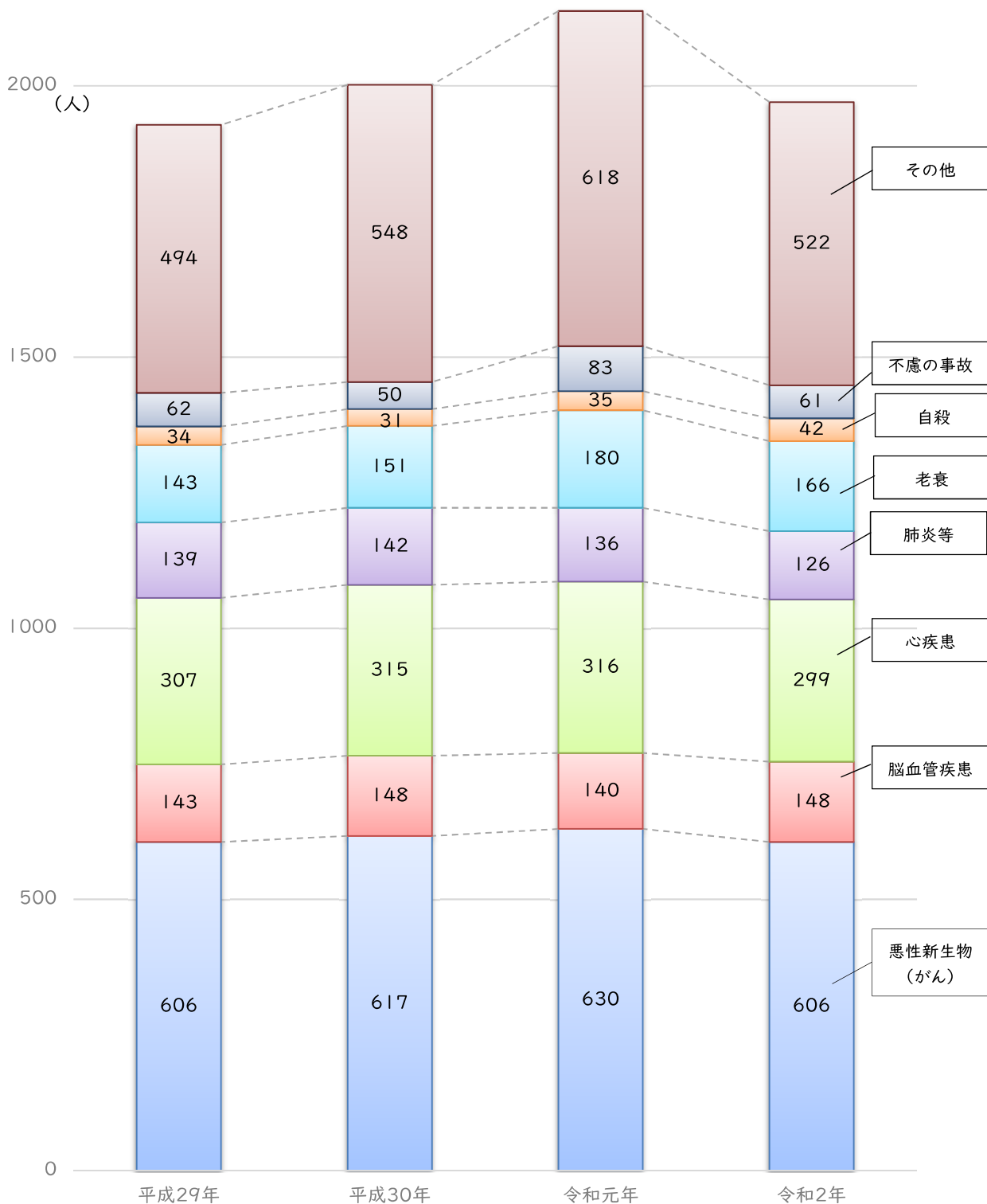


<sup>3</sup> 神奈川県健康増進課による算定結果で、小数点第3位以下を四捨五入しています。

### 3. 死因別死亡数

○死亡数を死因別にみると、悪性新生物(がん)が最も多くなっており、続いて心疾患、老衰、脳血管疾患、肺炎等の順で多くなっています。<sup>4</sup>

各種データから見た  
大和市民の健康

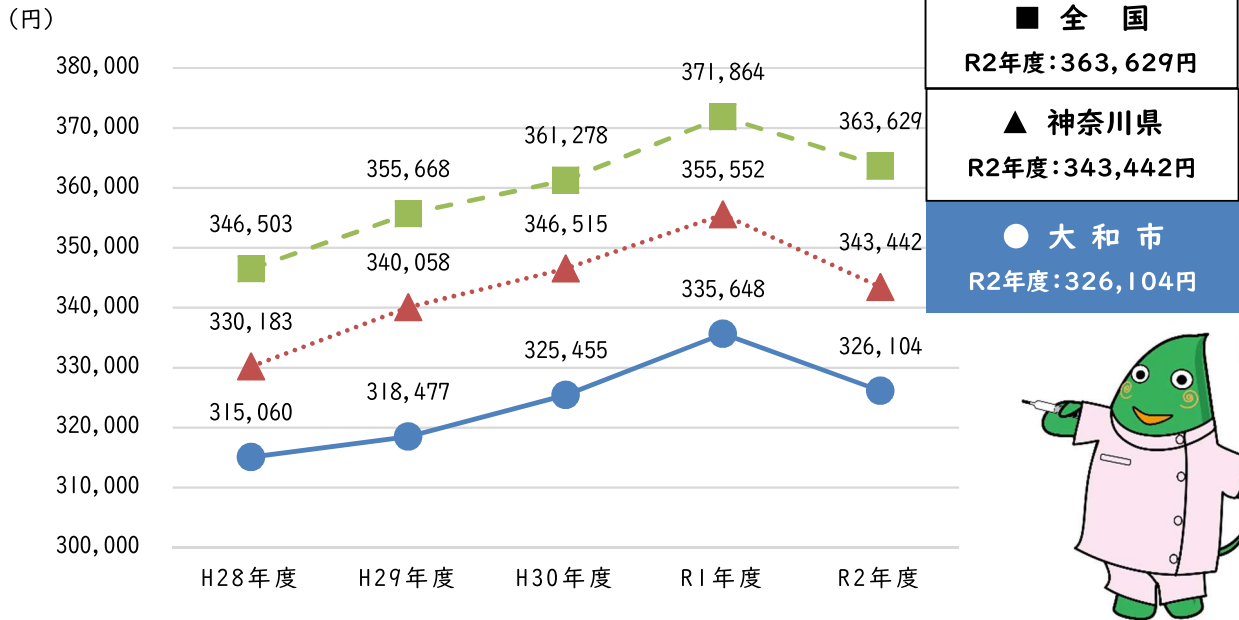


<sup>4</sup> データ出典：神奈川県健康医療局「衛生統計年報」より。

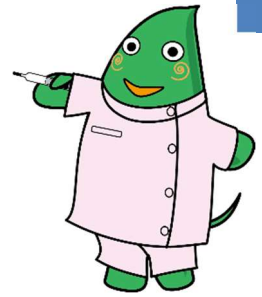
## 4. 医療費

### 国民健康保険一人あたりの医療費

○大和市の国民健康保険の一人あたりの医療費<sup>5</sup>は、全国や神奈川県と比較して低くなっています。

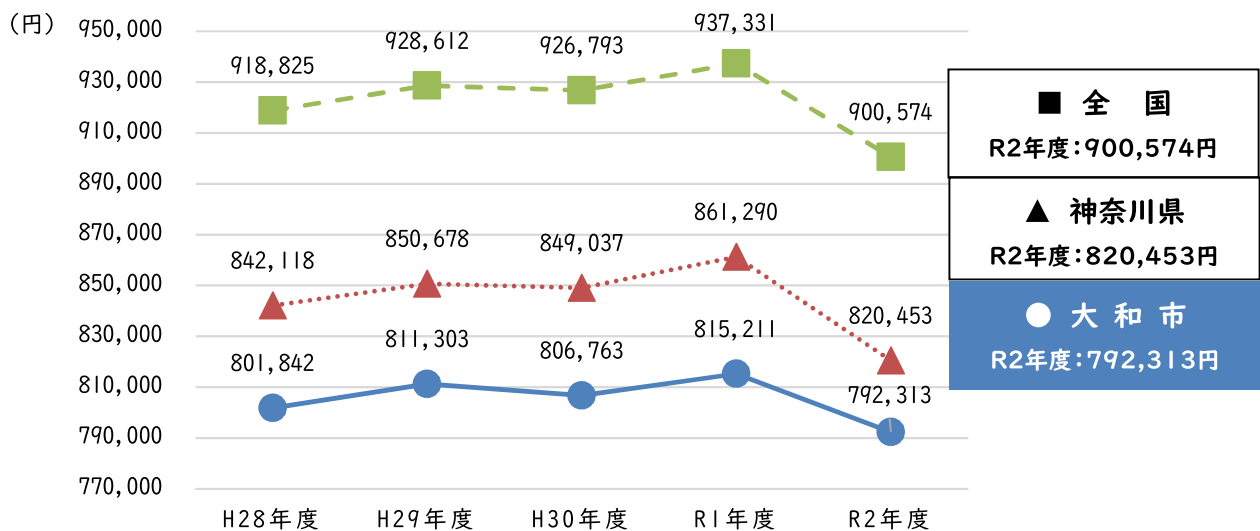


各種データから見た  
大和市民の健康



### 後期高齢者医療制度の一人あたりの医療費

○後期高齢者医療制度<sup>6</sup>における一人あたりの医療費は、全国や神奈川県と比較して低くなっています。



<sup>5</sup> データ出典：厚生労働省「医療費の地域差分析」

[https://www.mhlw.go.jp/stf/seisakunitsuite/bunya/kenkou\\_iryuu/iryuuhoken/database/iryuomap/index.html](https://www.mhlw.go.jp/stf/seisakunitsuite/bunya/kenkou_iryuu/iryuuhoken/database/iryuomap/index.html)

「基礎データ」第1表「一人当たり実績医療費及び対全国比」および第26表「市町村国民健康保険 市町村別データ」。

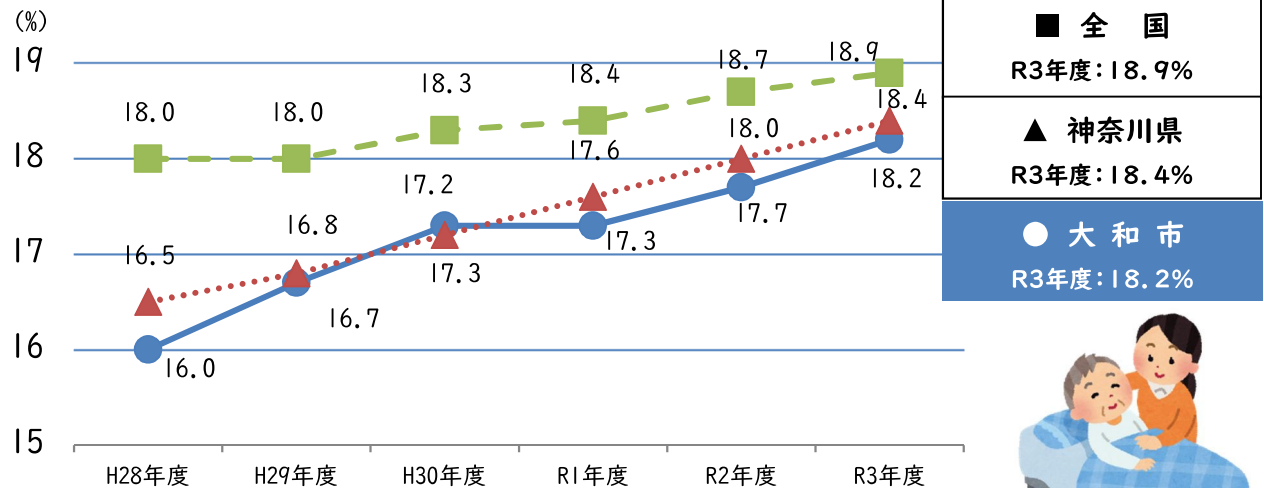
<sup>6</sup> データ出典：国・県については同上の「基礎データ」第1表「一人当たり実績医療費及び対全国比」。市については神奈川県後期高齢者医療広域連合「神奈川県後期高齢者医療事業報告書」表6-3-1「後期高齢者医療費の状況（現物給付+現金給付）」。

## 5. 要介護・要支援認定率と介護費用額

### 要介護・要支援認定率

○要介護・要支援認定率とは、65歳以上の介護保険被保険者（第1号被保険者）の総数の中で、要介護及び要支援の認定を受けている人の割合を示します。

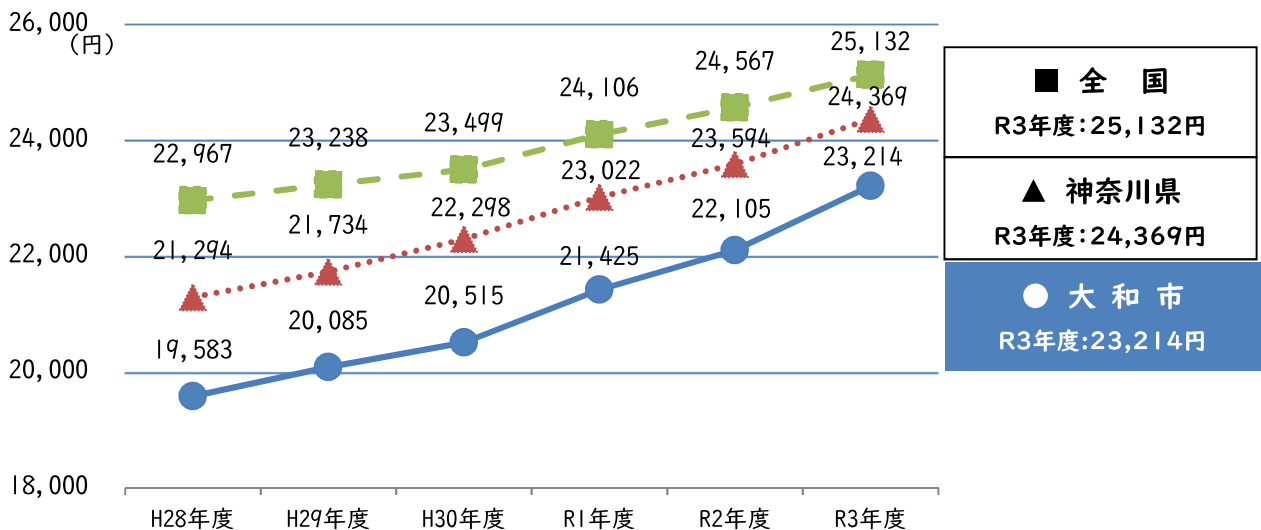
○各年度の3月末時点の推移です。<sup>7</sup>



### 介護費用額

○介護費用額とは、65歳以上の介護保険被保険者（第1号被保険者）のサービス（在宅・居住系・施設）にかかる一人1月あたりの費用の合計額です。

○各年度の月額推移を示します。<sup>8</sup>



<sup>7</sup> データ出典：厚生労働省「地域包括ケア『見える化』システム」<https://mieruka.mhlw.go.jp/>の「要介護(要支援)認定者数、要介護(要支援)認定率の推移」。

<sup>8</sup> データ出典：同上の「介護費用額の推移」。