



地域とつながりを持つことは、社会的孤立を防ぎ、日々の生きがいをつくることにつながります。市民の皆さんが生活の様々な場面で活躍できるよう、地域活動やボランティアに参加できる機会を設けるだけでなく、交通手段の充実を図るなど外出しやすいまちづくりにも努めていきます。

【健康都市プログラム掲載事業】

地域とつながろうプロジェクト一覧 「健康都市やまと総合計画 実施計画」における 主要な事務事業より抽出	主な取り組み	健康都市やまと総合計画								所管課	ページ
		基本目標									
		1	2	3	4	5	6	7	8		
		人				まち		社会			
健康づくり普及啓発事業【再掲】	健康普及員の支援	○								健康づくり推進課	33
食育推進事業【再掲】	食生活改善推進員の養成	○								健康づくり推進課	33
大和市健康ポイント事業	健康ポイント制度の実施	○								健康づくり推進課	34
一般介護予防事業（介護特会）【再掲】	介護予防サポーターの養成	○								健康づくり推進課 人生100年推進課	34
おひとりさま施策推進事業	おひとりさまを対象とした調査や事業の企画		○							おひとりさま政策課	35
小学校地域教育力活用推進事業	学校支援ボランティア人材バンクの作成				○					指導室	35
中学校地域教育力活用推進事業	学校支援ボランティア人材バンクの作成				○					指導室	35
青少年指導者育成支援事業	青少年育成団体の活動支援				○					こども・青少年課	35
自然観察センター・しらかしのいえ運営事業	市民ボランティアの育成						○			みどり公園課	36
地域公共交通施策事業	地域乗合交通の支援						○			街づくり総務課	36
コミュニティバス運行事業	「のろっど」「やまとんGO」の運行						○			街づくり総務課	37
自転車利用環境推進事業	自転車通行空間の整備						○			道路安全対策課	38
健康都市大学事業	市民が講師となる講座の企画、運営							○		図書・学び交流課	38
地域スポーツ推進事業【再掲】	スポーツボランティアの育成							○		スポーツ課	39
スポーツ関係団体支援事業	スポーツ関連団体の活動支援							○		スポーツ課	39
自治会活動支援事業	自治会活動の支援								○	生活あんしん課	40
コミュニティセンター管理運営事業	コミュニティセンターの管理運営								○	生活あんしん課	40
市民活動センター管理運営事業	市民活動に関する情報の提供								○	市民活動課	41
市民活動推進事業	協働事業等提案制度の実施								○	市民活動課	41

【プロジェクトに関連する個別計画】

- ・ 第5期大和市地域福祉計画
- ・ 大和市総合交通施策
- ・ 健康都市やまと MANABI 計画（大和市生涯学習推進計画）

【関連計画における参考となる指標】

- ・ 健康都市やまと総合計画の成果を計る主な指標

	現状値 (平成28年)	中間目標値 (令和3年)	目標値 (令和5年)	実績値 (令和3年度)
地域に支え合う人のつながりが あると思う市民の割合	43.9%	48.5%	50.0%	38.3%

- ・ 第5期大和市地域福祉計画の成果を計る主な指標

	現状値 (平成29年度)	中間目標値 (令和3年度)	目標値 (令和5年度)	実績値 (令和3年度)
民生委員・児童委員充足率	99.3%	100.0%	100.0%	96.0%

- ・ 健康都市やまと MANABI 計画（大和市生涯学習推進計画）の成果を計る指標

	現状値 (平成29年度)	目標値 (令和5年度)	実績値 (令和3年度)
健康都市大学の受講者数	—	2,600人	6,686人

【各事業の取り組み内容】

健康づくり普及啓発事業（再掲）【担当課：健康づくり推進課】			
1-1-1-1 市民の間での健康づくり活動を活発にする			
◇令和4年度の取り組み◇			
【健康づくり普及啓発事業の実施】			
地域の健康づくりのリーダーとして活動する健康普及員を支援し、健康づくりを推進します。			
地区の特徴を活かした健康普及員活動（ウォーキングや体操教室、健康測定会、食生活教室等）や、ウォーキングマップの作成・配架、健康普及員だよりの発行等を行い、市内全域での健康づくり活動を展開します。			
*健康づくり普及啓発事業は、「身体を動かそうプロジェクト」「楽しく食べようプロジェクト」にも掲載されています。			
	令和3年度	令和4年度	令和5年度
実施計画に定める事業費の推計（千円）	1,800	1,800	1,900

食育推進事業（再掲）【担当課：健康づくり推進課】			
1-1-1-1 市民の間での健康づくり活動を活発にする			
◇令和4年度の取り組み◇			
【食生活改善推進員養成講座の開催】			
食育の普及の担い手となる食生活改善推進員を養成します。受講しやすいよう会場を増やして開催します。			
【食生活改善推進協議会の活動支援】			
食生活改善推進員を対象とした食生活の知識や調理技術向上の研修会の支援をします。			
【食生活改善活動】			
食生活改善推進員が地区活動として各種教室等を開催したり、動画・配布物での啓発等を行うことにより、バランスの良い食生活等の普及に努めたりします。			
【「ベジファースト～まず野菜 さいごは残さずごちそうさま～」の普及啓発】			
野菜から食べることの効果と残さず食べることの大切さを広めます。			
【食育講座の開催】			
食品衛生や食品表示等についての知識向上を図るため、講座を開催します。 (令和4年度は新型コロナウイルス感染症拡大防止のため開催中止)			
【食育イベントの開催】			
楽しみながら食育への関心を深めてもらうため、市内・地域、食育関連団体と連携したお家で楽しめるイベントを開催します。			
【「やまと食の応援団」の取り組み実施】			
市が設定した要件にそって、健康的な食事ができる環境づくりに取り組んでいる飲食事業者等を「やまと食の応援団」として市に登録し、自然に健康になれる食環境づくりを推進します。			
【若い世代の健康課題改善に向けた取組実施】			
若い女性のやせ及び健康課題改善を目的とした普及啓発や栄養相談、イベント等を実施します。			
*食育推進事業は、「楽しく食べようプロジェクト」にも掲載されています。			
	令和3年度	令和4年度	令和5年度
実施計画に定める事業費の推計（千円）	1,600	1,300	4,100

リーディングプロジェクト

大和市健康ポイント事業【担当課：健康づくり推進課】

1-1-1-1 市民の間での健康づくり活動を活発にする



◇令和4年度の取り組み◇

【健康ポイント制度の実施】

健診等の受診や健康に係る教室、講演、イベント等への参加によりポイントが貯まり、貯まったポイントで景品の抽選に応募できます。

新たな参加者を取り込み、かつすでに参加している市民が参加を継続しやすい環境の整備に努めます。

	令和3年度	令和4年度	令和5年度
実施計画に定める 事業費の推計（千円）	5,700	6,000	6,000

一般介護予防事業（介護特会）

（再掲）【担当課：健康づくり推進課・人生100年推進課】

1-1-1-2 高齢の方の生き生きとした毎日を応援する



◇令和4年度の取り組み◇

【介護予防普及啓発】

介護予防に関する普及啓発のため、健康遊具体験会や介護予防セミナー（運動セミナー、口腔セミナー、栄養セミナー、認知症予防セミナー）を開催します。

【ふれあいネットワーク事業の実施】

大和市社会福祉協議会への委託により、地区社会福祉協議会の活動（ふれあい訪問、ミニサロン開催、個別支援）を支援します。

【介護予防サポーター養成】

市内9カ所の地域包括支援センターへの委託により、介護予防や認知症に関する情報を地域に普及する活動を行うサポーターを養成するための講座を開催します。


【コグニバイクの普及啓発】




認知機能の向上を目的とした、脳と体の両方を同時に活動させる自転車型運動機器「コグニバイク」2台を、シリウス4階の健康度見える化コーナーに設置しています。週3回支援員がつき、利用方法についての支援を行います。また、継続利用される方を対象とした登録会を年3回開催しています。



（令和4年度は新型コロナウイルス感染症拡大予防を鑑み、月1回の体験会（事前予約制）を実施）

*一般介護予防事業は、「身体を動かそうプロジェクト」にも掲載されています。

	令和3年度	令和4年度	令和5年度
実施計画に定める 事業費の推計（千円）	44,600	76,700	45,400
（健康づくり関連）	38,500	70,600	39,300
（認知症施策関連）	6,100	6,100	6,100

おひとりさま施策推進事業【担当課：おひとりさま政策課】			
2-1-1-1 高齢の方にとって安心できる生活環境を整える			
			
◇令和4年度の取り組み◇			
6月には「おひとりさま支援条例」を制定して、おひとりさまの心身の健康に有益な、外出促進や社会交流を普及啓発するとともに、おひとりさまが必要とする支援を適切に把握するため、おひとりさまに対するアンケート調査を実施するなどしています。また、主にひとり暮らしの高齢の方々の葬儀や納骨などの終活に関する不安に「わたしの終活コンシェルジュ」が寄り添い、葬儀生前契約、遺品整理、相続財産の処分などの段取りができるよう、支援を行います。			
	令和3年度	令和4年度	令和5年度
実施計画に定める事業費の推計(千円)	2,200	1,900	1,900

地域教育力活用推進事業(小学校・中学校)【担当課：指導室】			
4-2-2-2 社会に開かれた学校教育を推進する			
  			
◇令和4年度の取り組み◇			
【学校評議員等の依頼】 各学校の推薦により、学校評議員等を依頼します。			
【コミュニティスクールの導入】 学校運営協議会(コミュニティスクール)を設置します。			
【地域ボランティアによる学習支援の実施】 学校支援ボランティア人材バンクを作成し、各学校へ配付します。			
	令和3年度	令和4年度	令和5年度
実施計画に定める事業費の推計(千円)	(小学校) 1,100 (中学校) 800	(小学校) 1,200 (中学校) 800	(小学校) 1,200 (中学校) 900

青少年指導者育成支援事業【担当課：子ども・青少年課】			
4-2-3-2 青少年育成団体の活動を活発にする			
 			
◇令和4年度の取り組み◇			
【青少年育成団体への補助金の交付】 地域で健全育成を進める3団体に、補助金による支援と、行政内に事務局を置く人的な支援とを行い、指導者の育成を図ります。			
【子どもの外遊び地域イベント等の実施】 外遊びに関する基本条例の趣旨にそった事業を実施します。			
	令和3年度	令和4年度	令和5年度
実施計画に定める事業費の推計(千円)	7,200	7,500	7,100

リーディングプロジェクト

自然観察センター・しらかしのいえ運営事業【担当課：みどり公園課】



6-1-3-2 地域緑化の推進を図る

◇令和4年度の取り組み◇

【自然観察センター・しらかしのいえの運営】

本施設の運営方針について、市・管理者・ボランティア団体の3者で年6回委員会を開催します。

【市民ボランティアの育成】

自然観察センター・しらかしのいえで活動しているボランティア団体向けに研修会を年1回行います。また、緑地で活動するための支援として、トコロジスト養成講座を年1回開催します。

	令和3年度	令和4年度	令和5年度
実施計画に定める 事業費の推計(千円)	100	100	100

地域公共交通施策事業【担当課：街づくり総務課】



6-3-1-1 日常生活の様々な場面に応じた移動手段を用意する

◇令和4年度の取り組み◇

【地域乗合交通の支援】

地域における移動手段創出の取り組みとして、市民による地域交通(のりあい)を2010年度から実施(住民組織と市の協働事業)し、西鶴間・上草柳地域で運行します。

	のりあい
運行距離	約9.0km
運行本数 (1日あたり)	・市役所～西鶴間8丁目～鶴間駅～市役所 平日 18便/土休日 12便
運行間隔	平日午前:25分、平日午後及び土休日:50分
運賃	150円

【高齢者の移動支援】

高齢者の交通利便性向上のため、市内民間事業者が所有する送迎バスの車両を活用します。

	令和3年度	令和4年度	令和5年度
実施計画に定める 事業費の推計(千円)	64,700	58,800	53,500

コミュニティバス運行事業【担当課：街づくり総務課】

6-3-1-1 日常生活の様々な場面に応じた移動手段を用意する



◇令和4年度の取り組み◇

【「のろっと」の運行】

コミュニティバス「のろっと」を北部・南部2ルートで運行します。

	北部ルート	南部ルート
運行距離	A系統→B系統 約16.4km B系統→A系統 約17.3km	約20.7km
運行本数 (1日あたり)	・中央林間～市役所 平日 8便／土休日 7便 ・市役所～中央林間 平日 7便／土休日 6便	11便
運行間隔	100～120分	50～105分
運賃	100円	

【「やまとんGO」の運行】

ワゴン車を使用して狭い住宅地も通れるコミュニティバス「やまとんGO」を、市内4地域で運行します。

	中央林間西側地域	相模大塚地域	深見地域	桜ヶ丘地域
運行距離	右回り 約8.0km	南林間駅行き 約8.2km	市役所行き 約9.1km	左回り 約9.1km
	左回り 約8.3km	相模大塚駅行き 約8.1km	大和駅行き 約9.0km	右回り 約9.3km
運行本数 (1日あたり)	各ルート44便			
運行間隔	約30分			
運賃	150円			

	令和3年度	令和4年度	令和5年度
実施計画に定める 事業費の推計(千円)	339,000	418,000	457,000

自転車利用環境推進事業【担当課：道路安全対策課】

6-3-2-1 安全に自転車が利用できる環境や快適な歩行空間を整える



◇令和4年度の取り組み◇

【自転車通行空間の整備】

新たな自転車通行空間を創出するため、自転車通行空間整備工事（大和歩行者専用道2号線）を実施します。

歩道上に路面シート等を設置し、自転車の交通ルール啓発及び歩行者の安全確保を図ります。

	令和3年度	令和4年度	令和5年度
実施計画に定める 事業費の推計（千円）	48,900	46,000	49,000

健康都市大学事業【担当課：図書・学び交流課】

7-1-2-1 市民の主体的な学びや学び合いを活発にする



◇令和4年度の取り組み◇

【「市民でつくる健康学部」の運営】

市民が受講生として講義を聴いて学ぶだけでなく、自身が持つスキルや知識、経験を基に講師を務める講座を実施します。講義を行った市民講師には、年度末に感謝状を贈呈します。

【「人の健康学部」「まちと社会の健康学部」の運営】

市民向けの講座を実施する市の各部署や指定管理者、外郭団体と連携します。

事務局直営事業として連続講座を実施します。

【「月イチ学園祭」の運営】

市民がより気軽に、楽しく参加できるように、講座の形態にとられない新しい学びの場となるイベントを開催します。

【受講ポイントの付与】

全講座に共通の受講ポイントを導入し、受講の度に、ポイントカードにスタンプを押印します。

受講ポイントを20ポイント以上取得した市民には、年度末に修了証を授与します。

【健康都市大学ガイドブックの配布】

健康都市大学の説明や講座情報をまとめたガイドブックを作成し、配布します。

	令和3年度	令和4年度	令和5年度
実施計画に定める 事業費の推計（千円）	6,500	6,100	8,000

地域スポーツ推進事業（再掲）【担当課：スポーツ課】



7-3-1-1 市民がスポーツを楽しむ機会を提供する

◇令和4年度の取り組み◇

【「夢の教室」開催】

市立小学校5年生全クラスを対象に「夢を持つことの大切さ」「仲間と協力することの大切さ」を伝えていくことを目的とした「夢の教室」を開催します。

【総合型地域スポーツクラブの創設、活動支援】

総合型地域スポーツクラブが自律的で主体的な運営を行えるよう、団体の会員拡大や活動基盤安定に向けた支援を行います。

【「トップスポーツ観戦デー」の実施】

トップレベルの大会等を市内の競技施設に誘致して開催し、スポーツに親しむ機会を提供します。
（令和4年度はJDリーグ（日本女子ソフトボールリーグ）を開催）

【スポーツボランティアの育成】

スポーツボランティアに関わる情報・機会を提供するとともに、スポーツを支えるボランティア活動への参加拡大及び推進を図ります。

*地域スポーツ推進事業は、「身体を動かそうプロジェクト」にも掲載されています。

	令和3年度	令和4年度	令和5年度
実施計画に定める事業費の推計（千円）	1,900	6,300	6,300

スポーツ関係団体支援事業【担当課：スポーツ課】



7-3-1-3 スポーツ選手や団体等の活動を支援する

◇令和4年度の取り組み◇

市内のスポーツの普及と振興のため、市内スポーツ関連団体に対して補助金を交付します。

（大和市地区体育振興会、大和市体育協会、大和市スポーツ少年団、大和市レクリエーション協会、大和市軽スポーツ協会）

	令和3年度	令和4年度	令和5年度
実施計画に定める事業費の推計（千円）	4,200	4,200	4,200

自治会活動支援事業【担当課：生活あんしん課】



8-3-1-1 自治会などの地域組織の充実、活性化を図る

◇令和4年度の取り組み◇

【自治連事務局職員の人件費等の補助】

自治会と行政との連絡調整の窓口である自治連の活動を支援する一環として、人件費等を補助します。

【自治会館の賃借料の一部補助】

自治会館として使用する土地、建物の賃借料に対して補助金を交付します。

【自治会で管理する掲示板の新設、修繕の補助】

自治会活動や市からのお知らせを周知するために重要な役割を持つ、掲示板の新設や修繕等に対し補助金を交付します。

【自治会活性化のためのラジオ体操事業奨励金の交付】

自治会活性化や加入促進、自治会員の健康増進を図るため、ラジオ体操を6か月以上実施する自治会に対し、奨励金を交付します。

	令和3年度	令和4年度	令和5年度
実施計画に定める事業費の推計（千円）	18,700	22,700	23,200

コミュニティセンター管理運営事業【担当課：生活あんしん課】



8-3-1-1 自治会などの地域組織の充実、活性化を図る

◇令和4年度の取り組み◇

【指定管理者制度による管理運営】

地域住民によって構成された各会館の管理運営委員会と指定管理に関する協定を締結し、相互に協力し、適正かつ円滑に施設の管理運営を行います。

【土地賃借料】

桜丘及び上和田会館の土地利用について、地権者と賃貸借契約を締結し賃借料を支払います。

	令和3年度	令和4年度	令和5年度
実施計画に定める事業費の推計（千円）	139,000	140,000	145,000

市民活動センター管理運営事業【担当課：市民活動課】



8-3-2-1 誰もが市民活動に参加しやすい環境をつくる

◇令和4年度の取り組み◇

【市民活動団体との協働による管理運営】

市民活動拠点ベテルギウス内の市民活動センターを市民団体と協働で管理運営し、市民や市民団体に対する活動支援を行います。

【市民活動に関する情報の提供】

誰もが知識や経験を活かせるようなボランティア情報を提供します。

	令和3年度	令和4年度	令和5年度
実施計画に定める 事業費の推計（千円）	7,000	6,800	6,800

市民活動推進事業【担当課：市民活動課】



8-3-2-2 市民の主体的な市民活動を支援する

◇令和4年度の取り組み◇

【協働事業等提案制度の実施】

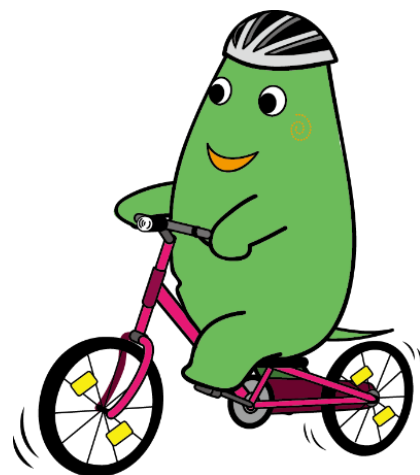
協働事業提案を募集し、推進するほか、市民活動の支援、周知を行います。

【新しい公共を支える市民活動補償制度（ボランティア保険）の運用】

市民が安心して市民活動に参加し従事できるよう補償することにより、市民活動を推進し多様な価値観を認めあう豊かで活力ある地域社会の実現に寄与することを目的としています。

	令和3年度	令和4年度	令和5年度
実施計画に定める 事業費の推計（千円）	1,400	1,400	1,400

リーディング
プロジェクト





事例紹介 健康都市大学事業

～「学びを通じた居場所づくり」と「多様な交流・仲間づくり」のきっかけに～



「健康都市大学」は、大和市が目指す将来都市像「健康都市 やまと」にふさわしい市民の学びの場で、「市民でつくる健康学部」「人の健康学部」「まちと社会の健康学部」の3つの学部で構成しています。誰でも気軽に参加できる講座から、本格的に学べる講座まで、幅広い分野を用意しています。

■「市民でつくる健康学部」

市民が講師となり、市民どうしが学び合う場です。講義内容は学術的なものから趣味の話、自らの経験談など、自由なテーマで気軽に聞くことができます。学びを通して市民の新たな居場所づくり、市民どうしの繋がりを創出します。

【受講の概要】

実施日：日～木曜日（年末年始を除く）

時間：午前11時～もしくは、午後3時～

会場：文化創造拠点シリウス4階 図書館健康テラス

※開催方法等は変更する場合があります。

※市民講師は市内在住であればだれでも応募可。



■「人の健康学部」「まちと社会の健康学部」

主に専門家が講師となり、市民一人ひとりの生活、余暇をより健康に、楽しく充実したものにする講座や、地域や社会との繋がりを重視し、学んだことが、まちや社会の健康の実現に結びつく講座などを市内各所で開講中です。健康都市大学ガイドブックを参考に、各主催団体へお申し込みください。



■受講ポイントカード

全講座に共通の受講ポイントを導入し、学びの場をより楽しく魅力的なものにします。1回の受講で1ポイント、20ポイント以上取得した方には、年度末の修了式で修了証を授与します。

※20ポイントたまりましたら、市（図書・学び交流課）までご提示ください。



■月イチ学園祭

祝日、1月を除く毎月第1火曜日に、文化創造拠点シリウス6階で開催している市民の学園祭です。その名のとおり、学校の学園祭のように、気軽に楽しく参加できる学びのイベントです。外出のきっかけとして、また多様な交流と仲間づくりのきっかけとして、ぜひ一度ご来場ください。

※開催例 「健康体操&脳トレ」「みんなの発表会」「卓球」「夏休み!アートでおしゃべり鑑賞会」など



市民の取り組み 「大和市健康普及員」の活動

大和市健康普及員は自治会から選出され、市内11地区において健康づくりを目的に、地域に密着した活動を行い、また、健康情報を伝える「健康普及員だより」を年1回発行するなど、地域における健康づくりの中心的な役割を果たしています。

■定数

72人

■主な活動

- 体組成や歩行姿勢などの健康測定会
- 体操教室(太極拳、身体調整体操など)
- 月例ウォーキング
- 「食生活改善推進員」の協力による料理教室



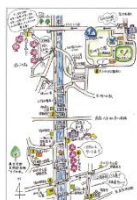
【健康普及員だより】年1回発行

平成28年4月から健康普及員OB会による月例ウォーキングを開催していました。令和4年3月末にOB会の解散後、令和4年度から各地区の健康普及員が月例ウォーキングを引き継ぎ開催しています。

毎年、大和市ウォーキングマップを改訂し、市ホームページ掲載の他、市内の公共施設や市内各駅のラックなどに配架するなど、市民の方が気軽にウォーキングに取り組めるよう普及啓発しています。

■活動状況

【月例ウォーキング】



駅前看板



受付・検温・スタンプ押印



【地区教室】

体操教室



月例ウォーキング・準備体操



健康測定会



料理教室



リーディングプロジェクト