

# 令和5年1月～4月 保育所等入所申込について

令和5年1月～4月に教育・保育給付2号または3号認定で教育・保育施設（保育所、認定こども園、小規模保育事業、家庭的保育事業）の入所を希望する方へ、申し込み手続きについてご案内いたします。

※転園希望、小規模保育卒園後の保育所入所希望の場合も手続きが必要です。

※幼稚園や認定こども園（1号部分）、認可外保育施設の利用を希望する方は、直接施設へお申し込みください。

※12月申込から**郵送申込**を開始しました。詳しくは、教育・保育施設等利用ガイドP.5をご覧ください。

## 【申込期間】

1～3月  
4月1次

令和4年11月2日（水）～11月30日（水）

※土日祝日を除く。ただし、土曜日・日曜日のうち**12日（土）、13日（日）、26日（土）、27日（日）**は受付を実施。

※郵送申込や市外在住の場合、令和4年11月2日（水）～11月18日（金）（必着）（申請内容の変更申請については、11月30日（水）まで受付）

4月2次

令和4年12月1日（木）～令和5年2月1日（水）

※土日祝日、12月29日～1月3日を除く。

※**4月2次申込の審査は、1次申込の結果で空き枠が生じた場合のみ行います。なお、市外在住かつ市内在勤（市内保育士等を除く）の場合、4月2次申込から受付します。**

※郵送申込や市外在住の場合、令和4年12月1日（木）～令和5年1月20日（金）（必着）（申請内容の変更申請については、令和5年2月1日（水）まで受付）

## 【受付時間】

8：30～11：30、13：00～16：30

※令和4年11月21日（月）・11月22日（火）・11月24日（木）・11月25日（金）に限り、上記受付時間に加えて、**16：30～19：00**も受け付けます。

## 【受付場所】

大和市保健福祉センター2階 ほいく課（7・8番窓口）

## 【受付曜日】

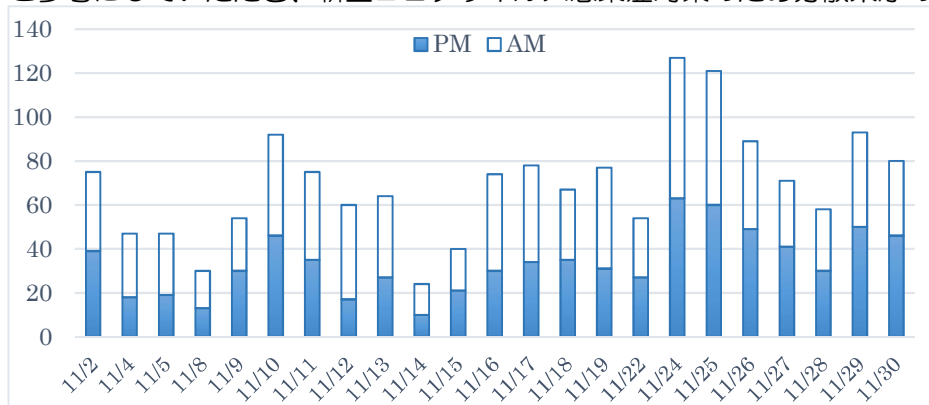
新型コロナウイルス感染症対策のため、受付する曜日を学年ごとに分けます。（令和5年4月時点の学年）兄弟姉妹2人以上のお申込みの場合は、上のお子様の学年の受付曜日にそろえてお申し込みください。

新0歳クラス	水曜日
新1歳クラス	火・木曜日
新2歳クラス	月曜日
新3・4・5歳クラス	金曜日
12日・13日・26日・27日は、学年制限なし	

ご都合が悪い場合は、該当の曜日以外（受付していない日を除く）にご来庁いただいても受付をいたします。

## 【令和4年1月～4月申込の混雑状況】

ご参考にしていただき、新型コロナウイルス感染症対策のため分散来庁のご協力をお願いいたします。



昨年度は、申込期間のうち、以下の日時が混雑しました。

① 第4～5週目

② 10～15時

第1～3週、朝や夕方（夜）の方が比較的混雑を避けられる傾向にありました。

## 【特に注意いただくこと】

- ・**マスク着用でご来庁ください。また、最少人数での来庁をお願いいたします。**
- ・**来庁者、または同居家族に風邪症状、発熱等がある場合は、来庁をお控えください。**
- ・**なお、申込期間を過ぎると受付できなくなりますので、日にちに余裕をもってお申し込みください。**
- ・教育・保育施設等利用ガイドをよくお読みのうえお申し込みください。
- ・申込書類に不備がある場合は受付できません。
- ・就労証明書に不備があった場合は就労先での書き直しが必要となります。不備があった部分について、原則として就労先へ電話での聞き取りは行いません。日にちに余裕をもってお申し込みください。
- ・申込書類の記入が済んでいる方からご案内いたします。記入していない部分が多い場合は申込受付の列にお並びいただけません。別の窓口で記入のうえ列への並び直しが必要です。
- ・新型コロナウイルス感染症の影響により、保育所等の見学の予約枠が限られている場合がございます。見学をする際はお早めに希望する保育所等へご連絡ください。