

●医療費の助成制度や手当について

名称	大和市での申請窓口
自立支援医療(育成医療) 重度障害者医療費助成制度 身体障害者手帳 療育手帳 特別児童扶養手当 障害児福祉手当 県在宅重度障害者等手当	障がい福祉課 ☎046-260-5665
小児慢性特定疾病医療費助成制度 指定難病医療費助成制度	厚木保健福祉事務所大和センター ☎046-261-2948
軽度・中等度難聴児補聴器購入費等助成制度	すくすく子育て課 ☎046-260-5673

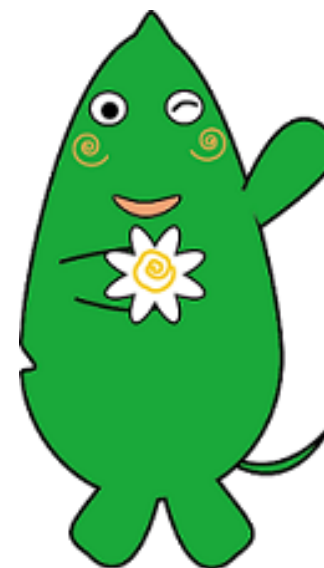
●福祉サービスについて

名称	大和市での申請窓口
居宅介護(ホームヘルプ) 移動支援 日中一時支援 児童発達支援・放課後等デイサービス 短期入所 メディカルショートステイ	すくすく子育て課 ☎046-260-5673
日常生活用具(痰吸引器)・補装具の給付	障がい福祉課 ☎046-260-5665

発行:大和市役所こども部すくすく子育て課発達支援係
2021.11月改訂

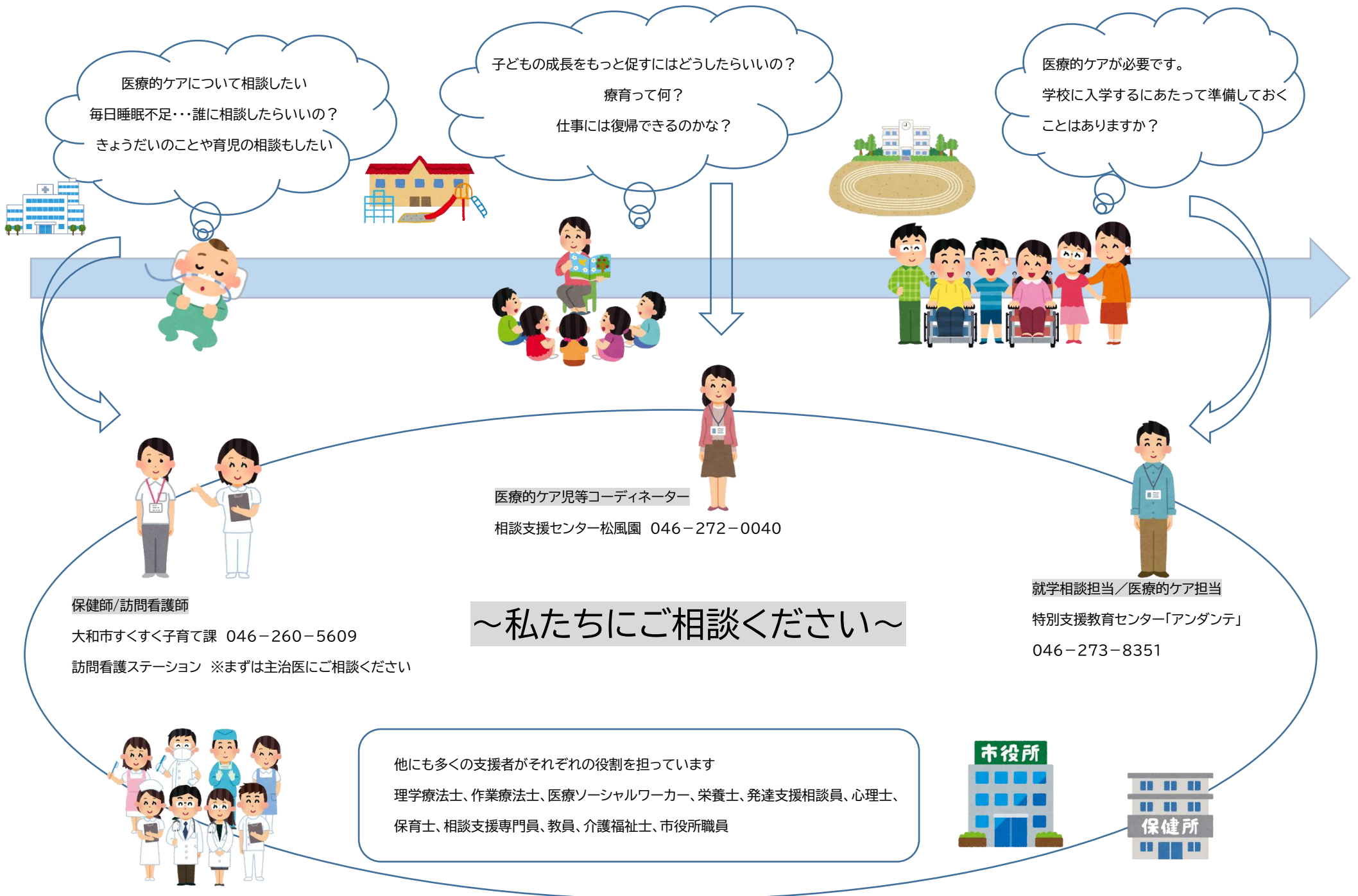
大和市

医療的ケアを必要とする
お子さまとご家族へ



大和市イベントキャラクター
ヤマトン

医療的ケアとは、自宅などで家族等が日常的に行う医療的生活援助行為のことです。医師や看護師などが行う「医療行為」と同じことを家族等が行う場合、「医療的ケア」と呼んで区別しています。



医療的ケアについて相談したい
 毎日睡眠不足・・・誰に相談したらいいの？
 きょうだいのことや育児の相談もしたい

子どもの成長をもっと促すにはどうしたらいいの？
 療育って何？
 仕事には復帰できるのかな？

医療的ケアが必要です。
 学校に入学するにあたって準備しておく
 ことはありますか？

医療的ケア児等コーディネーター
 相談支援センター松風園 046-272-0040

保健師/訪問看護師
 大和市すくすく子育て課 046-260-5609
 訪問看護ステーション ※まずは主治医にご相談ください

～私たちにご相談ください～

就学相談担当/医療的ケア担当
 特別支援教育センター「アングランテ」
 046-273-8351

他にも多くの支援者がそれぞれの役割を担っています
 理学療法士、作業療法士、医療ソーシャルワーカー、栄養士、発達支援相談員、心理士、
 保育士、相談支援専門員、教員、介護福祉士、市役所職員

